

LEYENDA

- Q-al Depósitos aluviales y fluvio-glaciares
- Q-m Depósitos morrénicos
- TSI Andesitas-biotitas-augíticas con tobáceas intercaladas (500 m.) Grupo Sillapaca
- TPa Igimbritas Grupo Palca
- TTa Andesitas augíticas con olivinos intercaladas con sedimentos tobáceas en la parte interior (900 m.) Grupo Tacaza
- TPu Areniscas arkosicas conglomeráticas (1000 m.) Grupo Puno
- K-ay Calizas con lutitas yesíferas (150 m.) Fm. Calza Ayabacas
- K-ar Calizas masivas (? 700 m.) Fm. Arcurquina
- MA Areniscas cuarzíferas-conglomeráticas con intercalaciones de lutitas (400 m.) Grupo Ambo
- T-an Intrusivos: (-an) andesita (-po) porfírida (-da) domo subvolcánica (-gd) granodiorita (-aj) adamella

SÍMBOLOS GEOLOGICOS

- Contacto conocido
- Contacto inferido
- Falla definida
- Falla inferida
- Sobrescurrimiento definido
- Sobrescurrimiento inferido
- Rumbo y buzamiento de capas
- Rumbo y buzamiento de capas
- Eje sinclinal
- Eje anticlinal

SÍMBOLOS FOTOLOGICOS

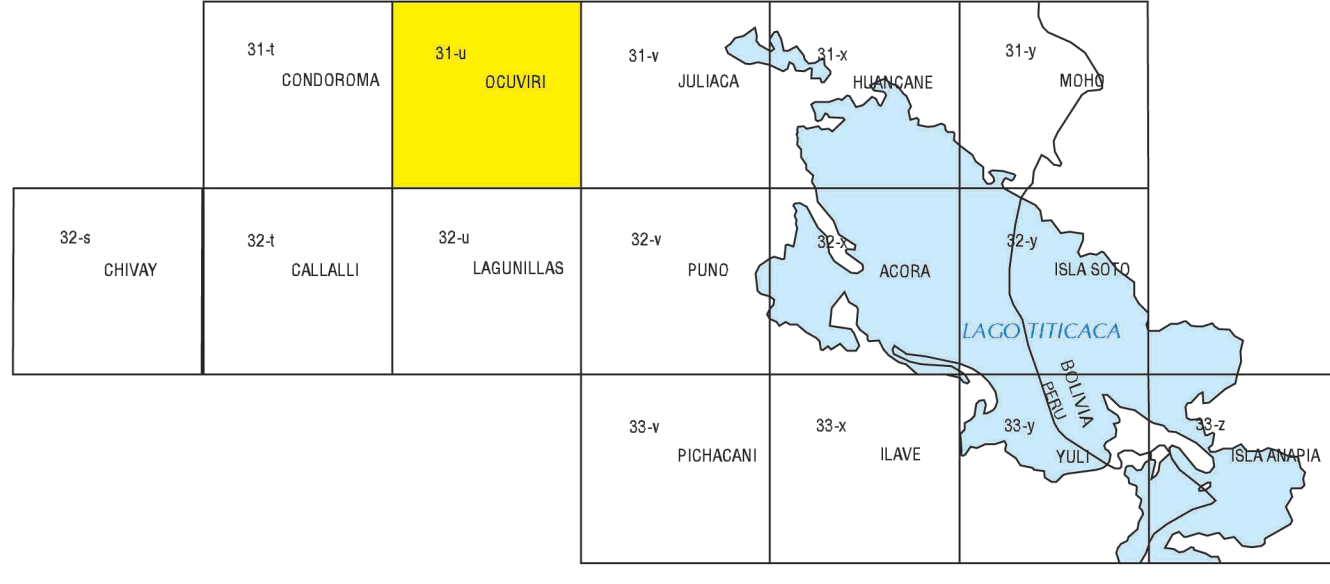
- Buzamiento suave < 30°
- Buzamiento moderado 30° - 60°
- Buzamiento fuerte > 60°
- Traza de capas

INGENMET 8031
 PRODUCCION BAJO UN CONVENIO DE COOPERACION TECNICA ENTRE
 LOS GOBIERNOS DEL PERU Y DEL REINO UNIDO DE GRAN BRETANIA
 E IRLANDA DEL NORTE.

BASE TOPOGRAFICA LEVANTAMIENTO FOTOGRAFOMETRICO POR EL INSTITUTO GEOGRAFICO
 BRANADO POR DIANA CARRASCO DE BRANCO
 FOTOGRAFOS: JUAN TORRES S.
 IMPRESO 1989

MULTAR LIMA PERU 1981

PROYECTO INTEGRADO DEL SUR
 UBICACION DEL CUADRANGULO

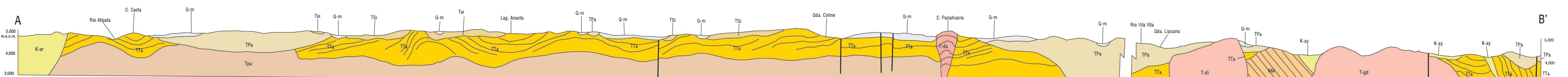


COTAS REFERIDAS AL NIVEL MEDIO DEL MAR
 PROYECCION TRANSVERSAL MERCATOR
 DATUM HORIZONTAL - PROVISIONAL DE SUD AMERICA
 CUADRICULA TRANSVERSA DE MERCATOR CADA 4 KILOMETROS ZONA 19
 ESFEROIDE INTERNACIONAL
 AREA LEVANTADA: 2.964 KM².

GEOLOGIA POR
 B. Klinck
 SERVICIO GEOLOGICO BRITANICO
 (B.G.S.)
 Oscar Palacios M.
 INSTITUTO GEOLOGICO MINERO
 Y METALURGICO (INGENMET)



PERFIL GEOLOGICO A LO LARGO DE LA LINEA A - B



ANGULO DE N.G.M DE 1980
 1°45'
 VARIACION ANUAL: 10.8" W.

CONVERGENCIA DE CUADRICULA
 PARA EL CENTRO DE LA HOJA

CONVERGENCIA DE CUADRICULA CORRESPONDIENTE AL CENTRO DE LA HOJA ZONA 19

DECLINACION MAGNETICA APROXIMADA EN 1985 PARA TODA LA HOJA VARIA ANUALMENTE 1°15' OESTE

