

LEYENDA

- Q-al Depósitos aluviales
- Q-fg Depósitos fluvio-glaciares
- Q-m Depósitos morrénicos
- T-Y Fm. Yauri: tobas retrabajadas y lutitas (50m.)
- TBA-ac Fm. Ignimbrita Acopata (250m.)
- TBA-co Fm. Ignimbrita Conital (150m.)
- TBA Lavas andesíticas (150m.)
- TBa Tobas de bloques, ignimbritas y tobas explosivas (500m.)
- TMa Tobas ignimbritas tobas retrabajadas, calizas, areniscas y lutitas (1000m.)
- TSI Lavas andesíticas y basálticas (300m.)
- TPa Ignimbritas soldadas y no soldadas (300m.)
- TTa Tobas de bloques con lavas andesíticas y algunos sedimentos tobáceos lacustres (700m.)
- TPu-oc Fm. Conglomerado Ocoruro: Conglomerado masivo con bloques de diorita, monzonita y caliza (400m.)
- TPu Arenisca roja con algunas capas de conglomerado (2400m.)
- K-ar Caliza de grano fino (200m.)
- JKYu-h Cuarzo mármol claro con capas de arenisca roja (200m.)
- JKYu Cuarzo mármol con caliza gris fosilífera y lutitas negras (350m.)

INTRUSIVOS

- T Sin diferenciar (T) andésita (T-an) dacita (T-da) rólita (T-r) diorita y cuarzo diorita (T-di)

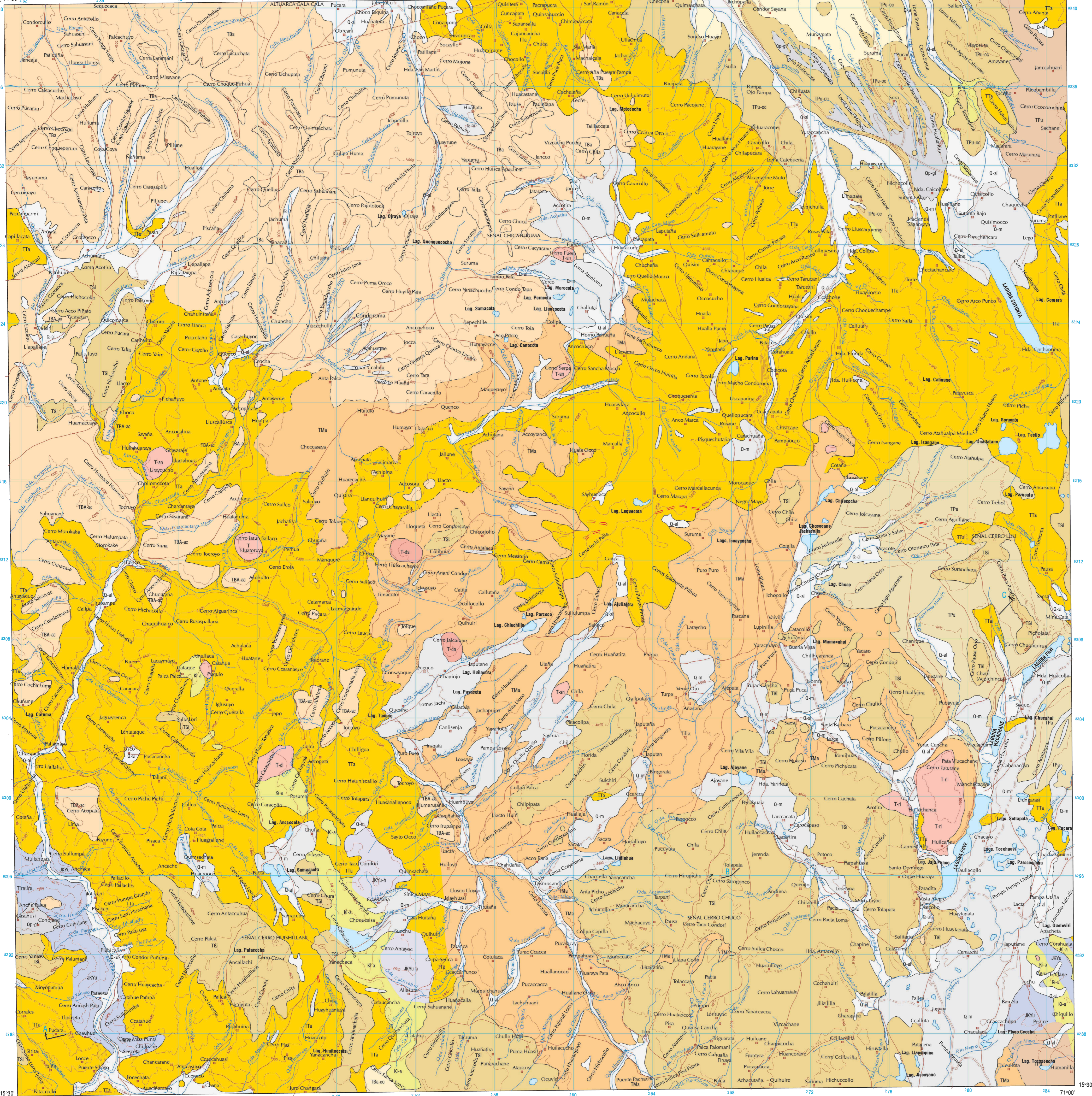
SIMBOLOS GEOLOGICOS

- Contacto Conocido
- Contacto Inferido
- Falla Conocida
- Falla Inferida
- Sobrescurrimiento
- Rumbo y buzamiento de capas
- Rumbo de capas verticales
- Trazo axial de anticlinal
- Trazo axial de sinclinal
- Eje de pliegue menor
- Localidad fosilífera
- Mina
- Mina abandonada
- Traza de Diques

SIMBOLOS FOTOLOGICOS

- Buzamiento suave (0 - 30)
- Buzamiento moderado (31 - 60)
- Buzamiento fuerte (61-90)
- Traza de capas
- Capas horizontales

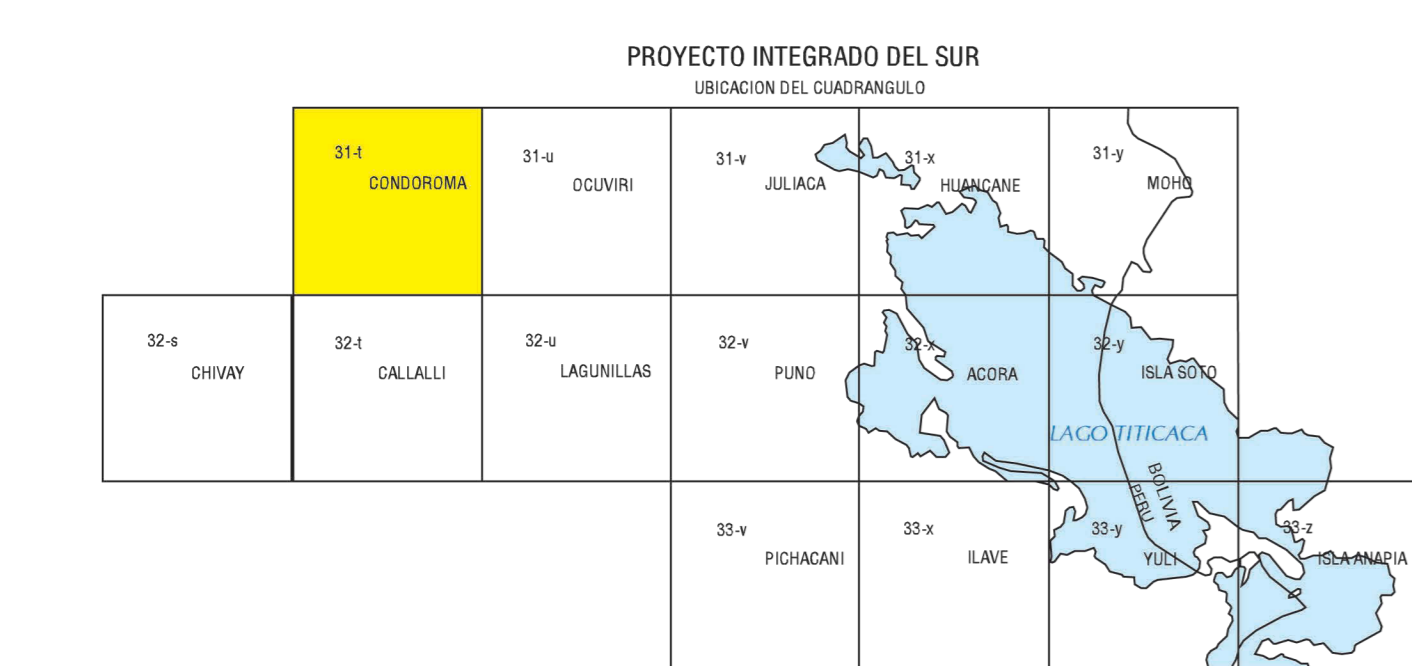
CARTA GEOLOGICA DEL PERU



INGEMMET 1931
PRODUCCION BAJO UN CONVENIO DE COOPERACION TECNICA ENTRE
LOS GOBIERNOS DEL PERU Y DEL REINO UNIDO DE GRAN BRETAÑA
E IRLANDA DEL NORTE.



MAPE TOPOGRAFICA LEVANTAMIENTO FOTOGRAFOMETRICO POR EL INSTITUTO GEOGRAFICO
MILITAR LIMA PERU 1961
IMPRESO 1983



COTAS REFERIDAS AL NIVEL MEDIO DEL MAR
PROYECCION TRANSVERSA MERCATOR
DATUM HORIZONTAL - PROVISIONAL DE SUD AMERICA
CUADRICULA TRANSVERSA DE MERCATOR CADA 4 KILOMETROS ZONA 19
ESFEROIDES INTERNACIONAL
AREA LEVANTADA 2.984 KM²

GEOLOGIA POR

B. Klink
SERVICIO GEOLOGICO BRITANICO
(B.G.S.)

Oscar Palacios M.
INSTITUTO GEOLOGICO MINERO
Y METALURGICO (INGEMMET)

PÉRFIL GEOLOGICO A LO LARGO DE LA LINEA A - B

ESCALAS:
HORIZONTAL 1 : 100,000
VERTICAL 1 : 100,000

CONVERGENCIA DE CUADRICULA
PARA EL CENTRO DE LA HOJA

ANGULO DE NC-M DE 1990
1°45'
VARIACION ANUAL: 10.0 W.

PARA CONVERTIR UN AZIMUT MAGNETICO
EN AZIMUT DE CUADRICULA SUMESE
EL ANGULO NC-M

PARA CONVERTIR UN AZIMUT DE CUADRI-
CULA EN AZIMUT MAGNETICO RESTESE
EL ANGULO NC-M

CONVERGENCIA DE CUADRICULA CORRES-
PONDIENTE AL CENTRO DE LA HOJA VARIA
ZONA 19.

DECLINACION MAGNETICA APROXIMADA
EN 1985 PARA TODA LA HOJA VARIA
ANUALMENTE 10.0 OESTE

