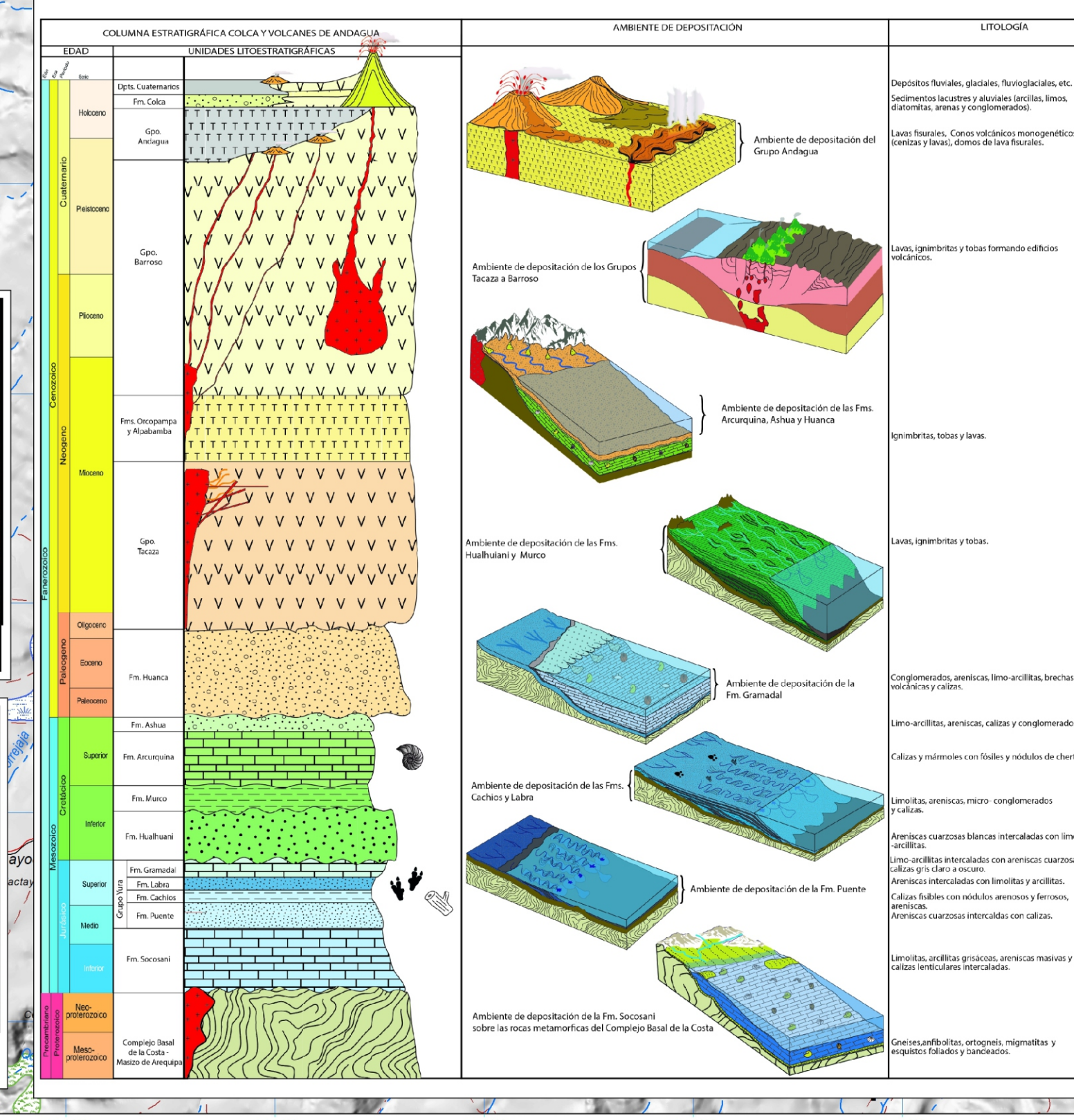


- SÍMBOLOS GEOLÓGICOS**
- Falta normal
  - - - Falta inversa
  - Linamiento
  - Falta de rumbo dextral
  - Falta de rumbo sinistral
  - Falta inversa inferida
  - Eje de anticlinal
  - Eje de sinclinal
  - Eje de sinclinal tumbado
  - Eje de anticlinal tumbado inferido

- SÍMBOLOS TOPOGRÁFICOS**
- Capital provincial
  - Capital distrital
  - Via nacional
  - Via departamental
  - Via vecinal
  - Río perenne
  - Río intermitente
  - Quebrada perenne
  - Quebrada intermitente
  - Camino de herradura
  - Camino transitable en tiempo bueno o seco
  - Camino transitable todo el año
  - Zona arqueológica
  - Vegetación natural
  - Laguna
  - Cultivo
  - Curva de nivel índice
  - Curva de nivel intermedia
  - Curva de nivel suplementaria
  - Nevado índice
  - Nevado intermedia



**SECTOR ENERGÍA Y MINAS**  
**INGEMMET**  
 INSTITUTO GEOLÓGICO, MINERO Y METALÚRGICO

**"PROGRAMA PATRIMONIO GEOLÓGICO Y GEOTURISMO"**  
**"Geodiversidad y Patrimonio Geológico en el valle del Colca"**  
 (subcuenca entre Andamayo y Sibayo).

**GEOLÓGICO**

Versión digital: Año 2018  
 Impreso: Enero 2019

ESCALA 1:100,000

Datum: WGS 84, Proyección: UTM Zona 18 Sur

**MAPA N° 1**

