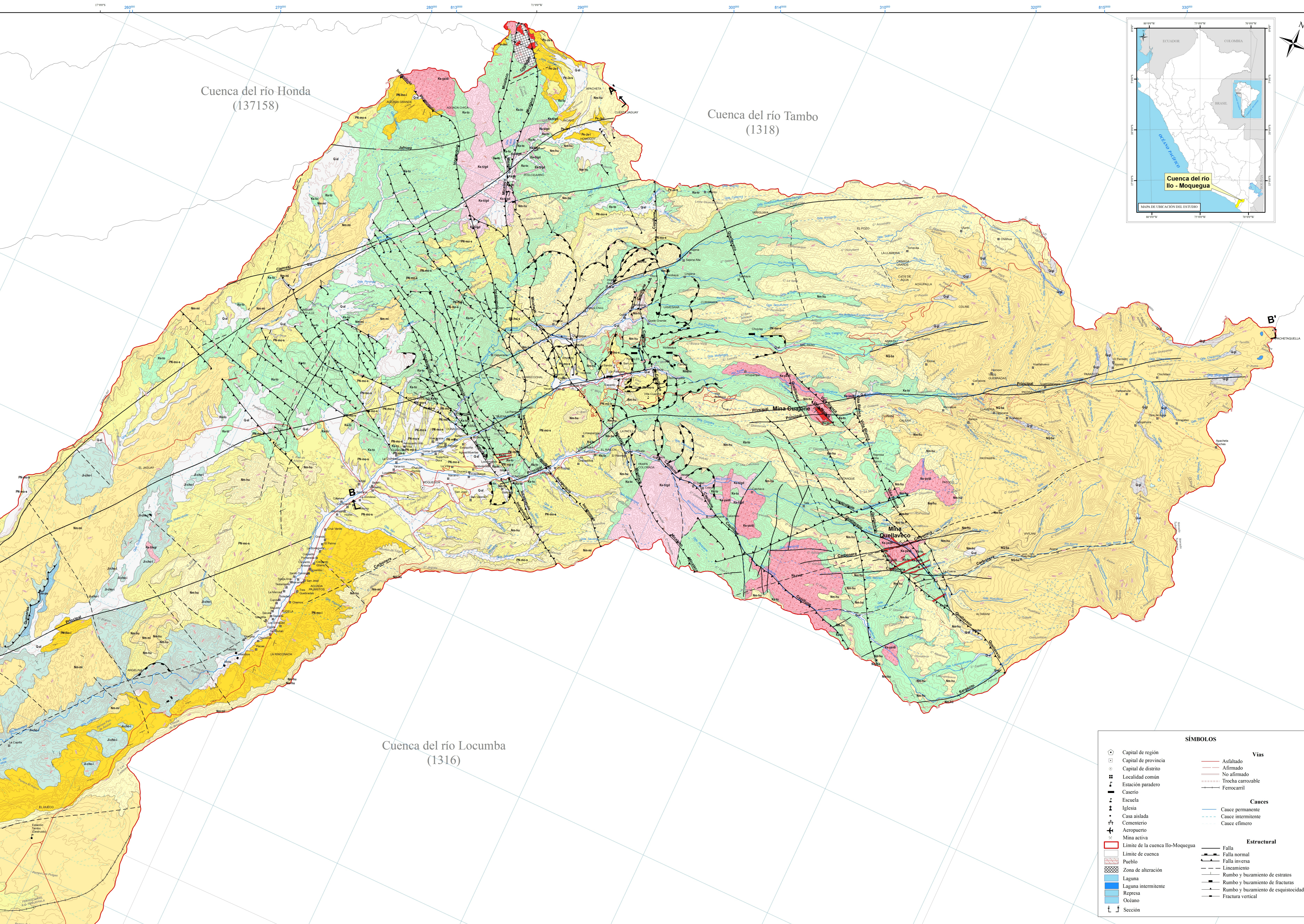
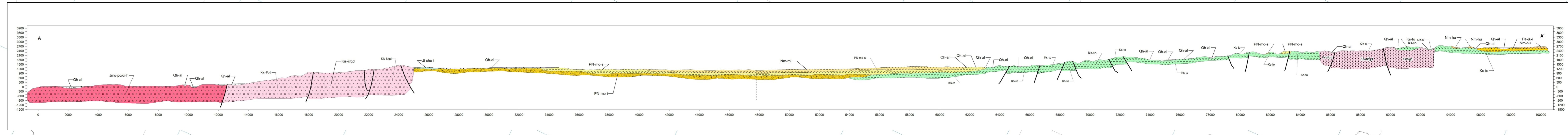
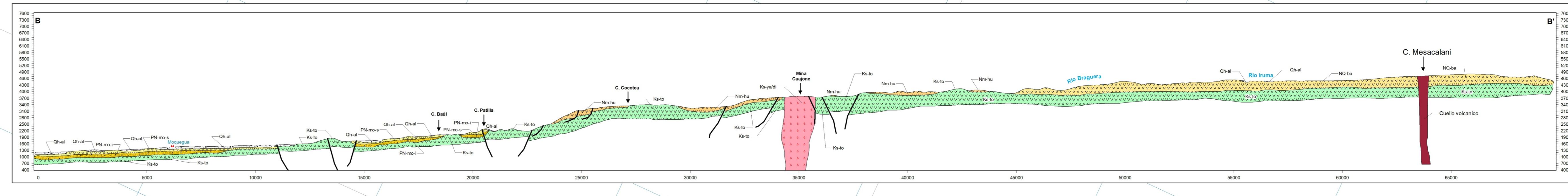


Edad		Unidad	Cordillera de la Costa				Llanuras Costeras y Ladera Oeste de Cordillera Occidental				Cordillera Occidental			
CUATERNARIO	Holoceno Superior	Depositos cuaternarios	Depositos aluviales	Depositos aluviales	Depositos aluviales	Depositos aluviales	Depositos aluviales	Depositos aluviales	Depositos aluviales	Depositos aluviales	Depositos aluviales	Depositos aluviales	Depositos aluviales	Depositos aluviales
	Holoceno Medio													
	Holoceno Inferior													
NEOGENO	Plioceno													
	Mioceno													
	Oligoceno													
PALEOGENO	Eoceno													
	Palaeoceno													
	Precretácico													
CRETÁCICO	Superior													
	Inferior													
	Medio													
JURÁSICO	Superior													
	Medio													
	Inferior													
TRIASICO	Superior													
	Medio													
	Inferior													
PERMIANO	Superior													
	Medio													
	Inferior													
CARBONIFERO	Superior													
	Medio													
	Inferior													
PROTEROZOICO	Superior													
	Medio													
	Inferior													



SÍMBOLOS	
○	Capital de región
○	Capital de provincia
○	Capital de distrito
■	Localidad común
■	Estación paradero
■	Casero
■	Escuela
■	Iglesia
■	Casa aislada
■	Cementerio
■	Aeropuerto
■	Mina activa
■	Limite de la cuenca Ilo-Moquegua
■	Limite de cuenca
■	Pueblo
■	Zona de alteración
■	Laguna
■	Laguna intermitente
■	Represa
■	Océano
■	Sección
—	Asfaltado
—	Afirmado
—	No afirmado
—	Trocha carrozable
—	Ferrocarril
—	Cauce permanente
—	Cauce intermitente
—	Cauce efímero
—	Falla
—	Falla normal
—	Falla inversa
—	Liniamiento
—	Rumbo y buzamiento de estratos
—	Rumbo y buzamiento de fracturas
—	Rumbo y buzamiento de esquistosidad
—	Fractura vertical



INGENMET
 INSTITUTO GEOLOGICO MINERO Y METALURGICO
 HIDROGEOLOGIA DE LA CUENCA DEL RIO ILO - MOQUEGUA (13172)
 Fuente: Geología de INGENMET 1:100,000
 Versión digital: Año 2015
 Revisión: Junio 2019
 Escala: 1:100,000
 MAPA 01