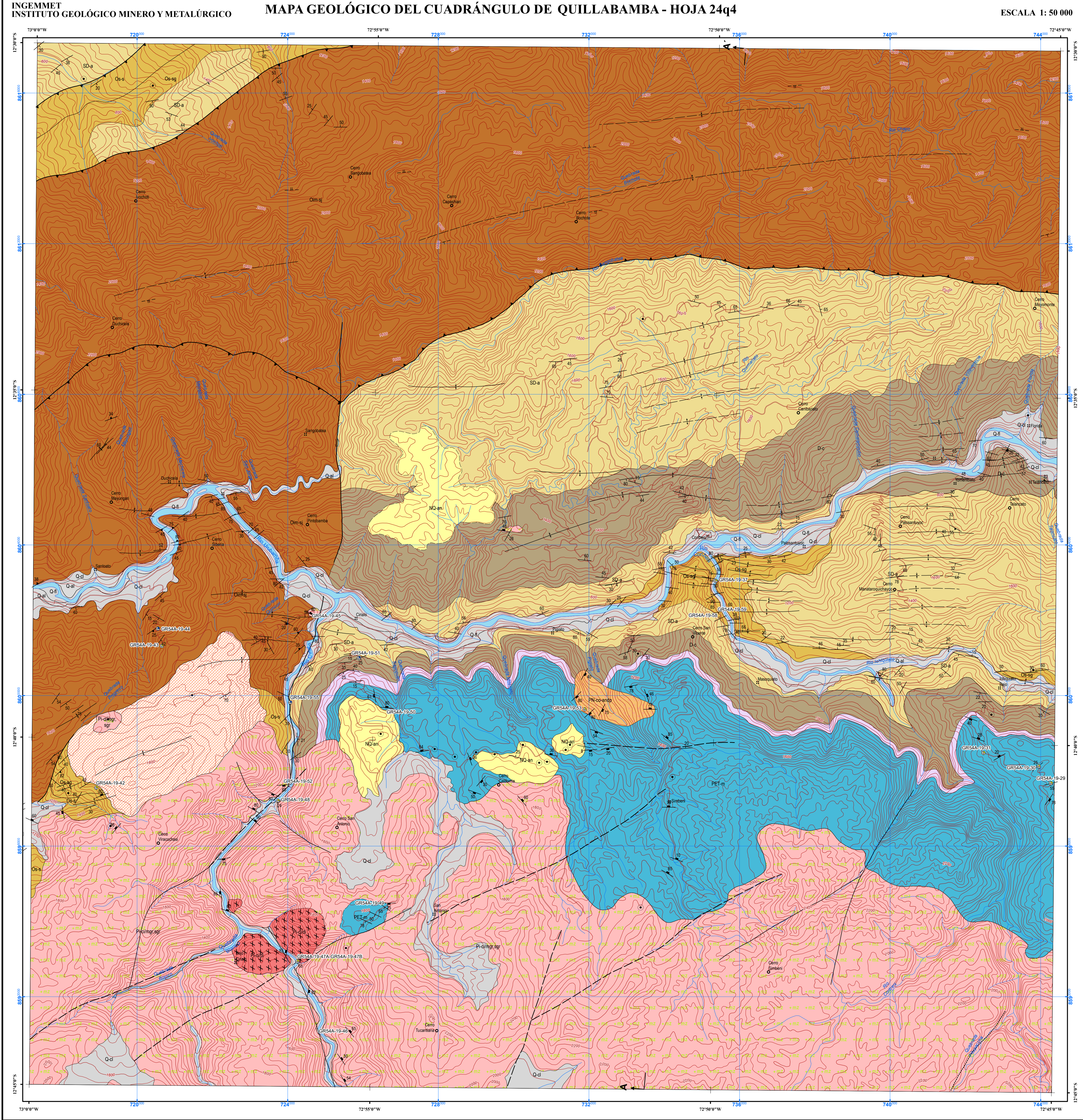


UNIDADES LITOESTRATIGRAFICAS									
ERA	PERIODO	SUBPERIODO	SISTEMA	GRUPO	FORMACION	DESCRIPCION			
MESOZOICO	CRETACEO	CRETACEO	CRETACEO	CRETACEO	CRETACEO	CRETACEO			
PALEOZOICO	PERMIANO	PERMIANO	PERMIANO	PERMIANO	PERMIANO	PERMIANO			
PALEOZOICO	DEVONIANO	DEVONIANO	DEVONIANO	DEVONIANO	DEVONIANO	DEVONIANO			
PALEOZOICO	ORDOVICIANO	ORDOVICIANO	ORDOVICIANO	ORDOVICIANO	ORDOVICIANO	ORDOVICIANO			
PALEOZOICO	PRECAMBRIANO	PRECAMBRIANO	PRECAMBRIANO	PRECAMBRIANO	PRECAMBRIANO	PRECAMBRIANO			



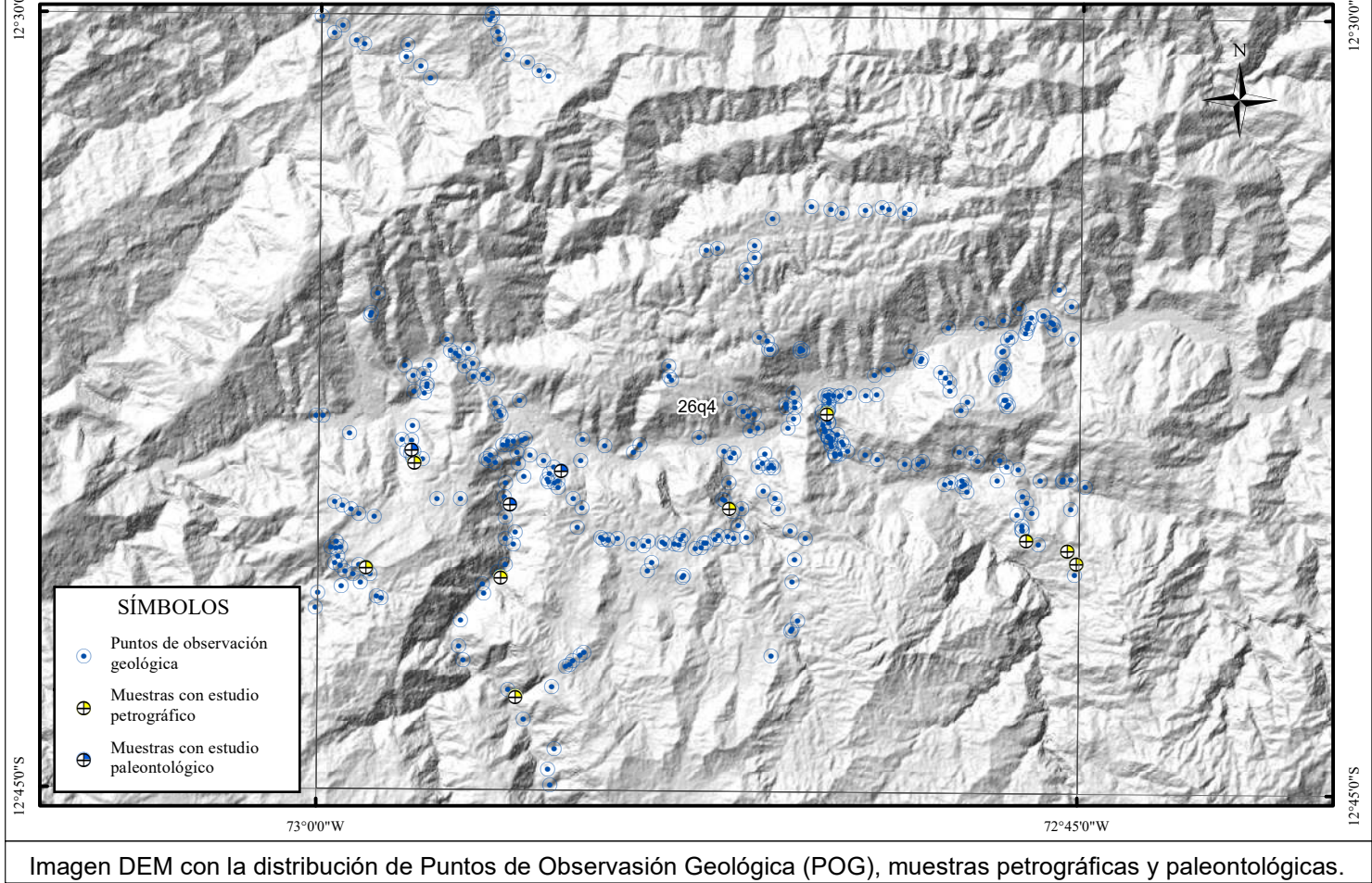
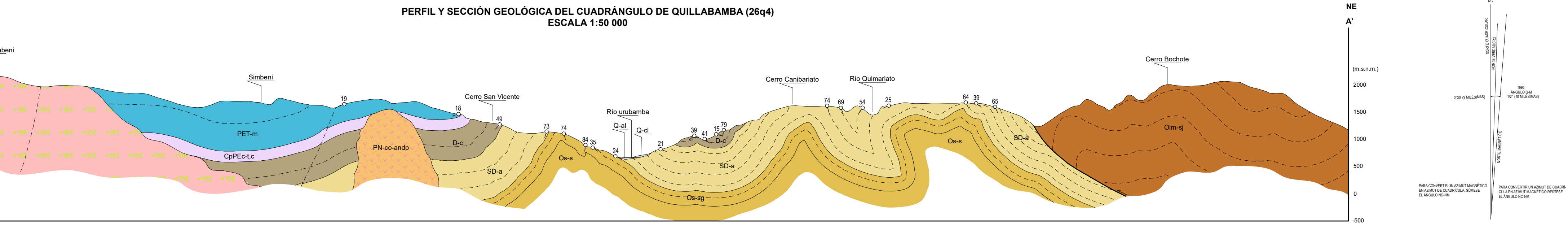
SIMBOLOS									
Datos de Campo									
Datos estructural									
Contacto Geológico									
Zona de Alteración									
Sección									
Falla									
Topografía									
Curvas de Nivel									
Drenaje									
Vías									
Polígonos Urbanos									
Muestras con Estudios									



Presidencia del Consejo Directivo: Susana Vilca Achata  
Gerente General: César Rubio Mori  
Coordinador de Geología y Laboratorio de la PCD: Miriam Mamani Huisa  
Asesor de Investigación Geológica: Miriam Mamani Huisa  
Director de Geología Regional: Roldán Rodríguez Mejía

AUTOR (es): Isaac Minaya, Willy Ramos & Eder Montoya (2021)  
BASE GEOLÓGICA: Carlotto et al. (1999), Sánchez, A. & Zapata, A. (2003)

Digitalización, SIG, edición: OSI - Cartografía Geológica Digital.  
Referencia geodésica: Proyección Universal Transversal de Mercator (UTM) zona 18, Datum Sistema Geodésico Mundial 1984.



CUADRO DE FÓSILES									
Código	UTM_E	UTM_N	Grupo	Especie	Edad (Ma)	Unidad	Cronostratigrafía	Referencia	
GR54A-19-44	720553	8601773	Mioceno-Eólicas	Nuculites sp.	Oligoceno-Eólicas	Gp. San José	Oligoceno inferior-medio	Cox, L. R. (1999)	
GR54A-19-47	714437	8619325	Braquiópodo	Oryzias sp.	Oligoceno	Fm. San Gabán	Oligoceno superior	Sánchez, A. & Zapata, A. (2003)	

