

LEYENDA									
Cronología Estratigráfica			UNIDADES LITOSTRATIGRAFICAS						
PERIODO	SUBPERIODO	EPOCA							
CUATROVISTA SETIMA	PERIODO	PERIODO							



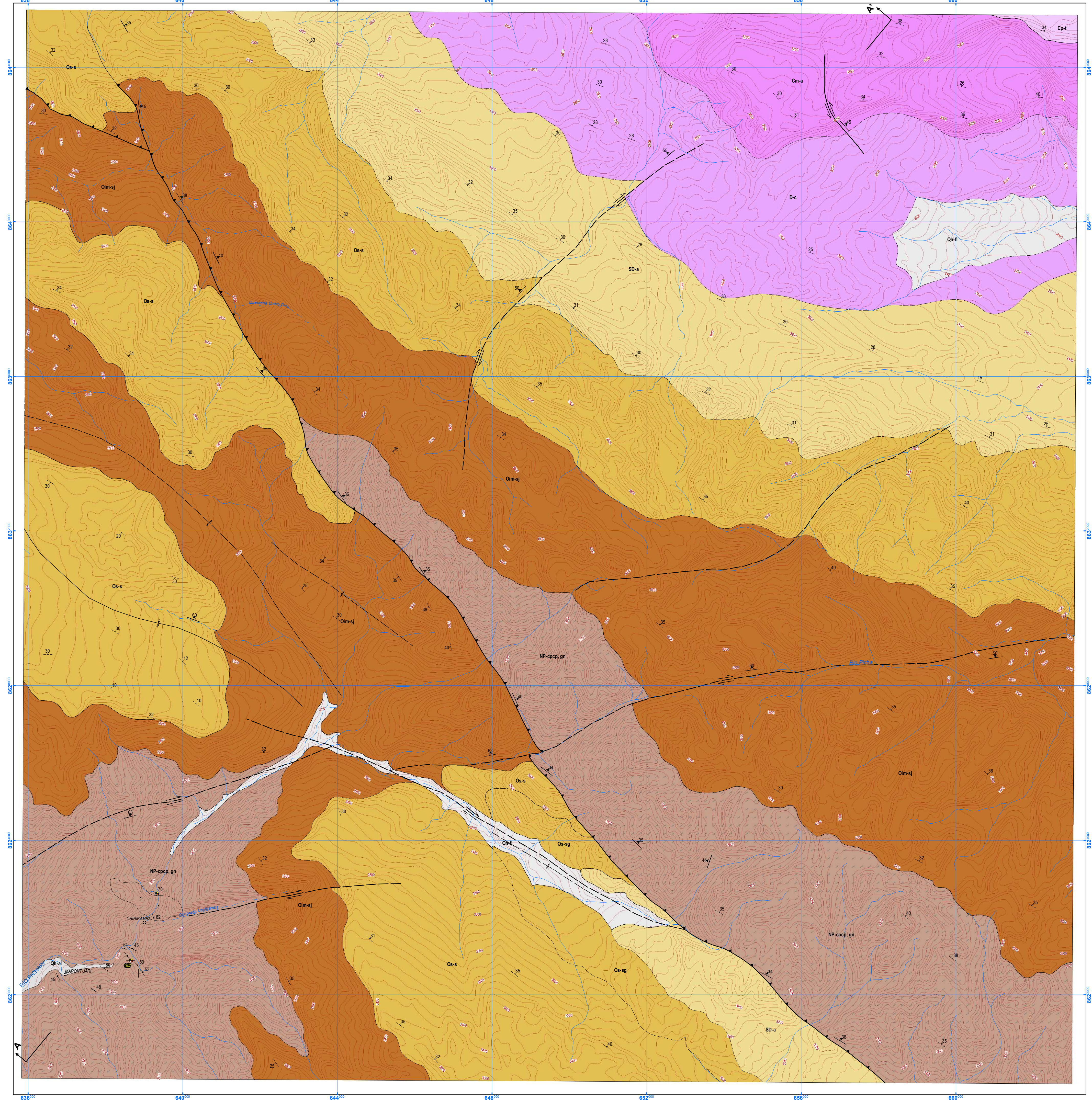
Rodado de roca metamórfica de composición granulita, constituido por minerales de granate, feldespato potásico, cuarzo y clorita, correspondiente al Complejo PreCámbrico Pichari - Cielo Punku. Quebrada Meantuari, afluente del río Pichari.

SÍMBOLOS	
● Centro poblado	↖ Anticlinal inferido
● Muestra con estudio petrográfico + geoquímico	↗ Sinclinal definido
↖ Rumbo y buzamiento fotointerpretado menor a 30°	↗ Sinclinal inferido
↖ Rumbo y buzamiento fotointerpretado entre 30°-60°	— Ríos
↖ Rumbo y buzamiento de foliación	— Quebrada
↖ Rumbo y buzamiento de plano de falla	— Curvas de nivel principal
— Contacto geológico definido	— Curvas de nivel secundaria
— Contacto geológico inferido	— Cuerpos de agua
✓ Falla inversa de alto ángulo definida	
↗ Falla de rumbo dextral inferida	
↖ Falla de rumbo sinistral definida	
↖ Falla con movimiento indefinido inferido	
— Línea de sección geológica	

INGEMMET
INSTITUTO GEOLÓGICO MINERO Y METALÚRGICO

MAPA GEOLÓGICO DEL CUADRÁNGULO DE LLOCHEGUA - HOJA 25o2

ESCALA 1: 50 000



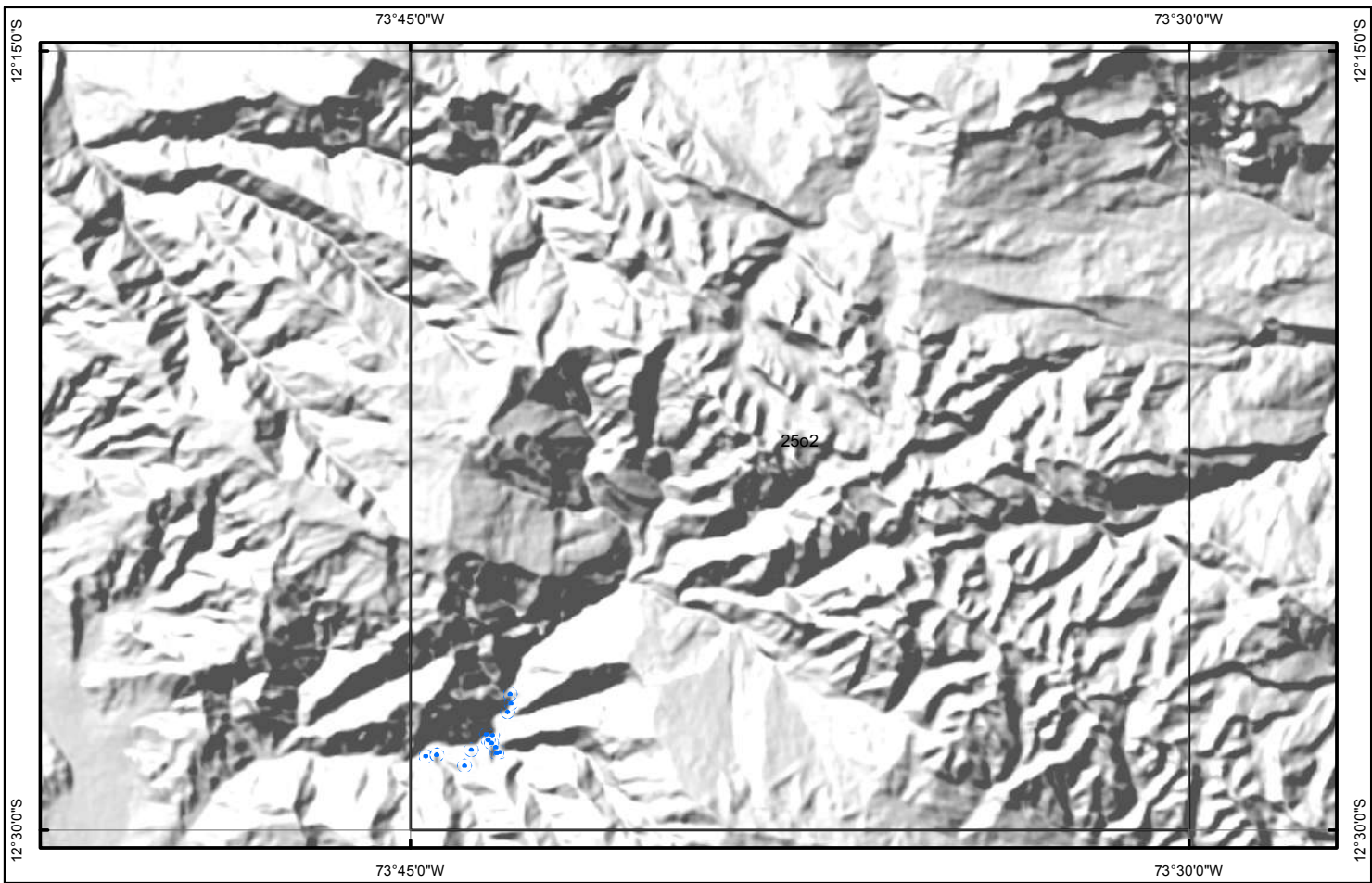
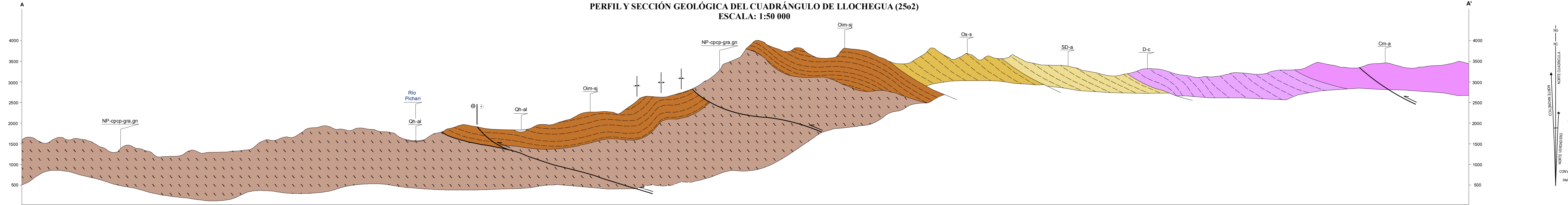
Presidente ejecutivo: Henry Luna Córdova
Gerencia General: Yvelene Alarcón Burón
Coordinador de Geología y Laboratorio de la PCD: Jorge Chirra Fernández
Asesor de Investigación Geológica: Miguel Adolfo Pérez Warton
Director de Geología Regional: William Martínez Valladares

AUTOR (es): Elmer H. Gómez, Víctor Lozada & Denis Cahuana (2019)
BASE GEOLÓGICA: R. Monge, M. Valencia & J. Sánchez (1998), R. Monge, C. Montoya (2003)

Digitalización, SIG, edición: OSI - Cartografía Geológica Digital.

Referencia geodésica: Proyección Universal Transversal de Mercator (UTM) zona 18J Datum Sistema Geodésico Mundial 1984.

PERFIL Y SECCIÓN GEOLÓGICA DEL CUADRÁNGULO DE LLOCHEGUA (25o2)
ESCALA: 1:50 000



Fotomicrografía: Granulita



Muestra GR25A-19-544. Cuerpo de granulita de anfibolitas del Complejo PreCámbrico Pichari - Cielo Punku (UTM: E-639240; N-8621994). Roca metamórfica de textura granoblastica constituida por: bloques de plagioclasa (0.1-2.4 mm), bloques de granito (0.04-0.2 mm) y bloques de lutita. Por partes presenta microclastos de apatito (0.1 mm) con hábitos prismáticos que ocurren incluidos en plagioclasas. Ubicada en el río Pichari (1,357 m.s.n.m.) al Noroeste de la Comunidad Nativa de Meantuari.



Afioramiento de gneis migmatítico compacto con bandeamiento tabular bien definido. Se observa sus facies leucosomas característicos de este tipo de rocas, correspondiente al Complejo PreCámbrico Pichari - Cielo Punku. Quebrada Meantuari, afluente del río Pichari. UTM: E-638856; N-8620540

