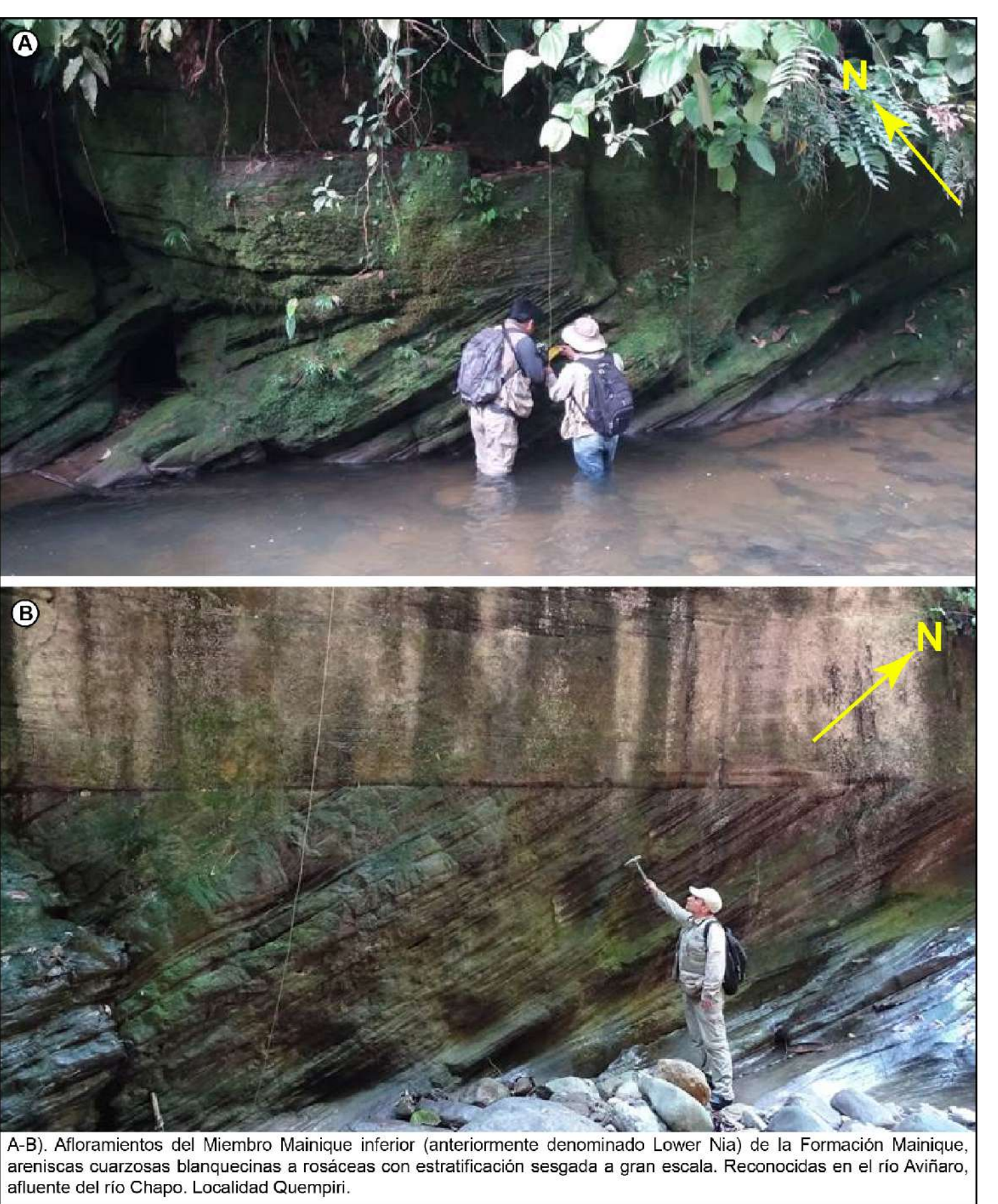
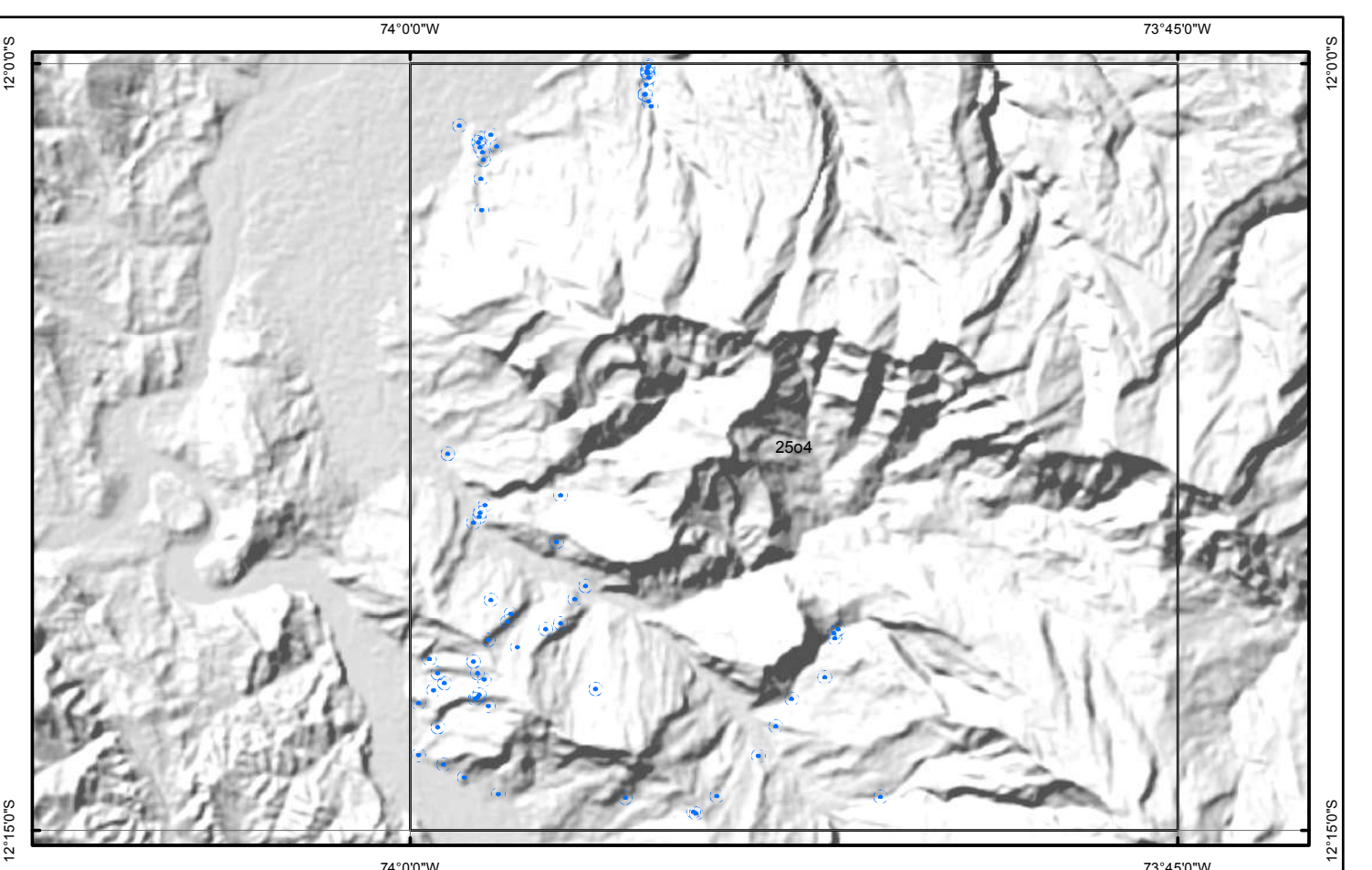
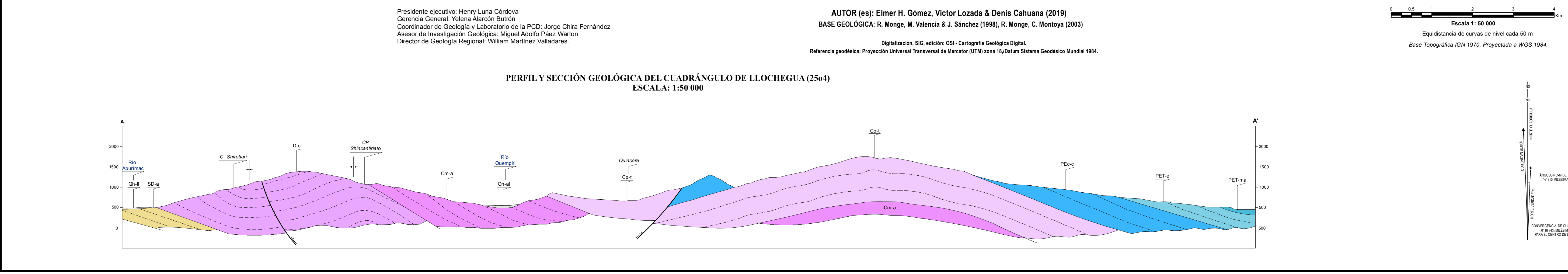


- SÍMBOLOS**
- Rumbo y buzamiento de estrato inclinado
 - Rumbo y buzamiento fotointerpretado menor a 30°
 - Rumbo y buzamiento fotointerpretado entre 30°-60°
 - Muestra con estudio petrográfico
 - Muestra con estudio geoquímico
 - Muestra con estudio paleontológico
 - Muestra con estudio petrográfico + geoquímico
 - Centro poblado
 - Contacto geológico definido
 - Contacto geológico inferido
 - Anticinal definido
 - Anticinal inferido
 - Sinclinal definido
 - Sinclinal inferido
 - Falla inversa de alto ángulo definida
 - Falla inversa de bajo ángulo inferida
 - Falla normal de alto ángulo definida
 - Falla de rumbo sinistral definida
 - Vía asfaltada
 - Camino de herradura
 - Ríos
 - Quebrada
 - Curvas de nivel principal
 - Curvas de nivel secundaria
 - Cuerpos de agua
 - Línea de sección geológica



CUADRO DE FÓSILES

CÓDIGO DE MUESTRA	UTM_E	UTM_N	GRUPO TAXONÓMICO	ESPECIE	UNIDAD	CRONOESTRATIGRAFÍA	AMBIENTE
GRS9A-19-005	614097	8653033	Gastropodo	Planorbis sp.	Grupo Cabanillas	Devónico - Reciente	Marino submareal poco profundo.
			Pelecípodo	Brachioia sp.			
			Trilobito	Palaeophycus sp.			Supratlitoral a litoral
GRS9A-19-007	612336	8653393	Trilobito	Skolites sp.	Grupo Ambo	Cámbrico - reciente	Supratlitoral a litoral
			Trilobito	Helminthophis sp.			Entorno de alta energía
			Trilobito	Monomorphichnus sp.			Entorno de alta energía
GRS9A-19-009	611154	8650390	Pelecípodo	Pholadomya sp.	Grupo Cabanillas	Triásico - Neógeno	Zona de delta maral o estuario, tipo de alta productividad biológica.
GRS9A-19-011	608016	8653693	Pelecípodo	Planorbis sp.	Cabanillas	Devónico - Pleistoceno	
			Planta	Archaeocalamites sp.	Grupo Ambo	Carbonífero medio	Continental, estuario y/o laguna deltaica.

Referencia: Proyecto GRS9A - INGENMET, 2019.

