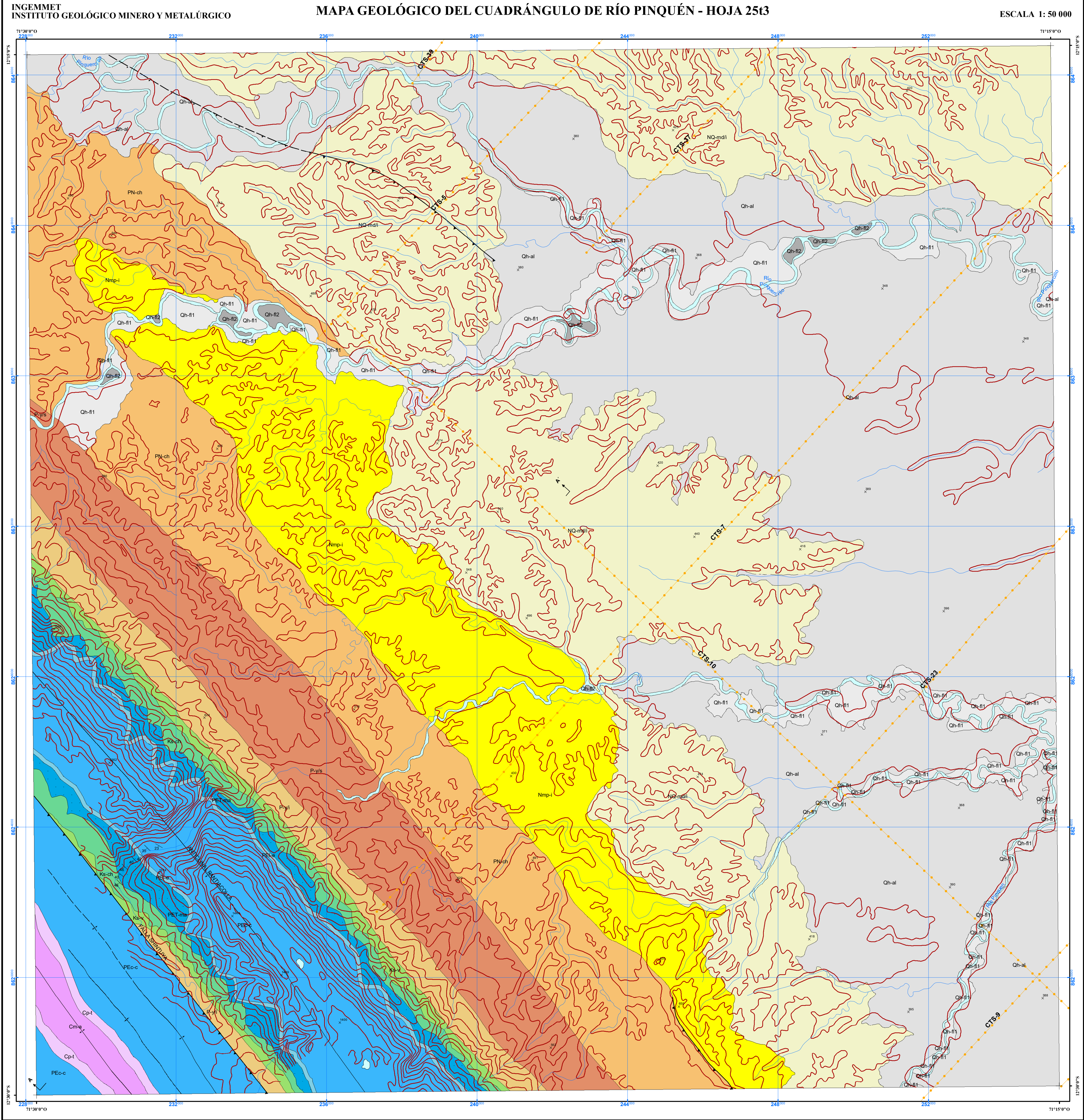
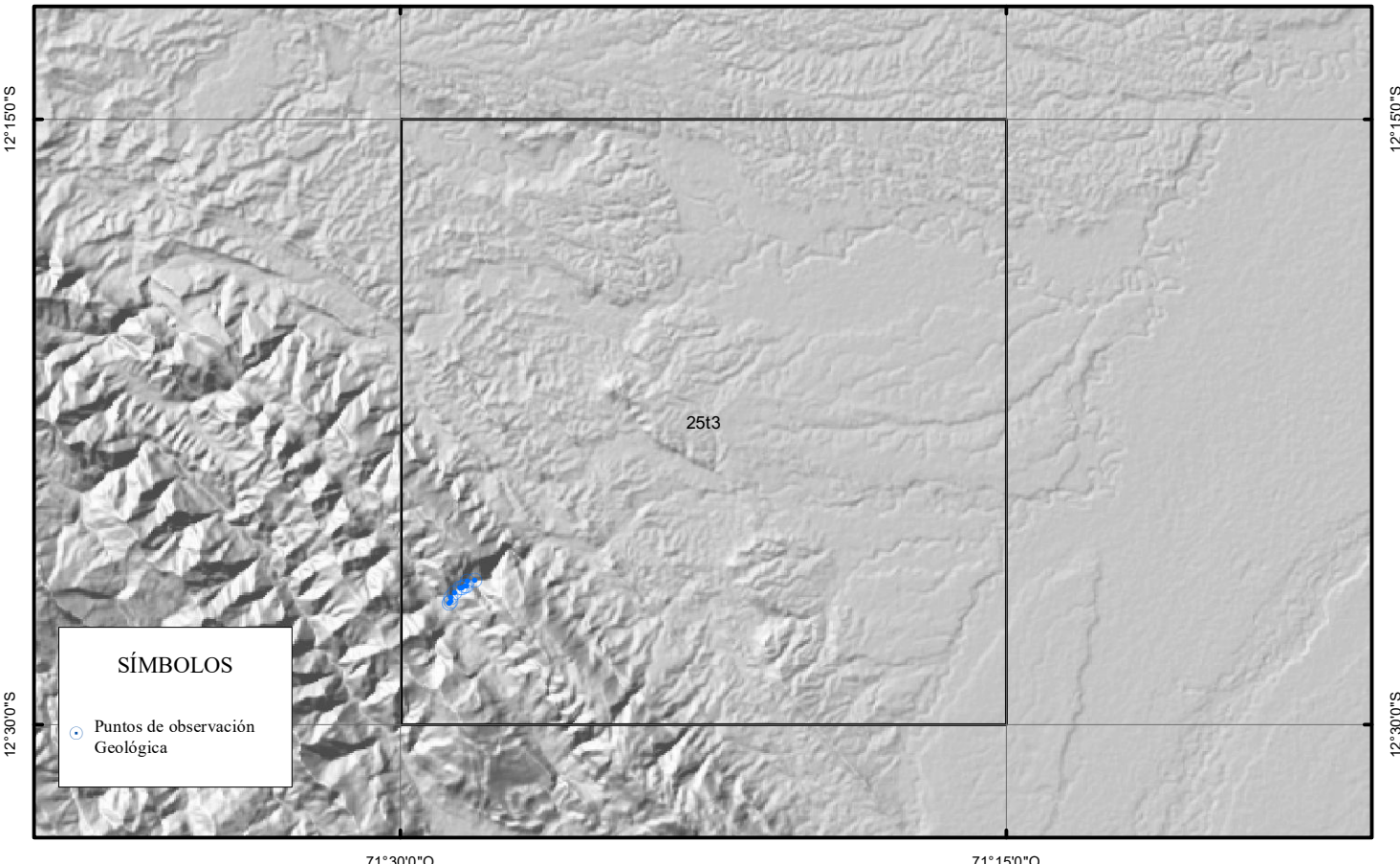
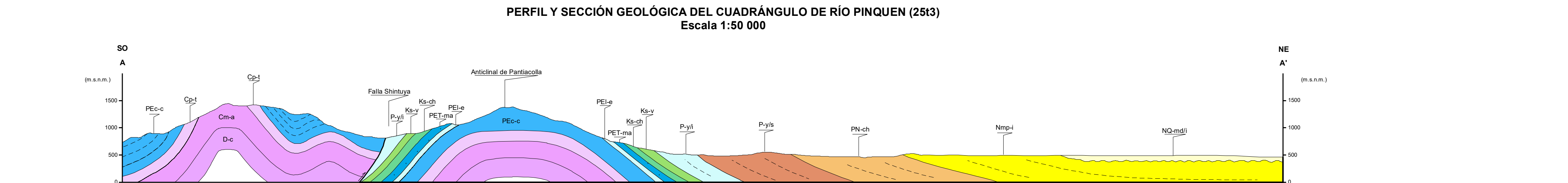


Escala	Sistema	Serie	Piso	Código	Unidad	Descripción	Observaciones
CENozoico	CUATERNARIO	ALUVIAL	ALUVIAL	Qh-12	Depósito fluvial 2	Arenas de grano fino en depósitos tipo "point bar", limos y arenas acumuladas en los cauces actuales.	
				Qh-11	Depósito fluvial 1	Arenas, limos y carbón en cauces antiguos y lanuras de inundación.	
				Qh-10	Depósito aluvial	Gravas, arenas y arcillas mal clasificadas, cantos polimíticos.	
				Qh-9	Depósito aluvial	Gravas, arenas y arcillas mal clasificadas, cantos polimíticos.	
MESOZOICO	CRETÁCICO	MARINO	MARINO	NO-md1	Formación Madre de Dios inferior	Conglomerados basales heterolíticos con restos vegetales; capas de arenas con laminación ondulada.	
				NO-md2	Formación Madre de Dios superior	Conglomerados basales heterolíticos con restos vegetales; capas de arenas con laminación ondulada.	
				PN-ch	Formación Chembra	Areniscas líticas con clastos oscuros de grano fino; areniscas de grano grueso y conglomerados; intercaladas con limolitas verdes y marroñas.	
				PN-v	Formación Vian	Areniscas líticas con clastos oscuros de grano fino; areniscas de grano grueso y conglomerados; intercaladas con limolitas verdes y marroñas.	
PALEOZOICO	PERMIANO	CONTINENTAL	CONTINENTAL	P-y1s	Formación Yahuarango Superior	Areniscas arenosas rojas en estratos gruesos; areniscas cuarzo-feldespáticas, de grano medio a grueso; limolitas y lutitas arenosas en capas delgadas.	
				P-y1i	Formación Yahuarango Inferior	Limolitas y lutitas bituminosas, pardo rojizas, con nódulos ferruginosos y calcáreos; intercaladas con areniscas rojas. Presencia de paleosuelos y carbones en su parte basal.	
				Ka-v	Formación Vivian	Areniscas cuarcosas blanco amarillentas, de grano fino a medio; areniscas ferruginosas, con delgadas intercalaciones de limoarcillas grises y moradas.	
				Ka-ch	Formación Chorta	Limolitas grises y marroñas; intercaladas con limolitas rojas calcáreas; areniscas cuarcosas de grano fino y capas delgadas de calizas.	
PALEOZOICO	CARBÓNIFERO	CONTINENTAL	CONTINENTAL	PET-ma	Formación Manque	Areniscas cuarcosas y limolitas pardo rojizas, en estrato grano decreciente; areniscas cuarcosas pardo rojizas a pardo amarillentas, de grano medio a medio, en estratos masivos, con estratificación cruzada de bajo ángulo.	
				PEI-e	Formación Ene	Areniscas cuarcosas gris claras, con intercalaciones de limoarcillas gris oscuras y limolitas grises.	
				PE-c	Grupo Copacabana	Calizas bioclásticas, calizas fósilíferas, calizas con nódulos de chert, dolomitas, areniscas de grano fino, bituminosas, con intercalaciones de limoarcillas marroñas y grises oscuras.	
				Cp-1	Grupo Tarma	Areniscas cuarcosas blanco amarillentas, de grano fino a medio, en estratos masivos con estratificación cruzada; limolitas arenosas en capas delgadas.	
PALEOZOICO	DEVÓNICO	CONTINENTAL	CONTINENTAL	Cm-a	Grupo Ambo	Limolitas arenosas; limoarcillas gris oscuras carbonosas; intercaladas con areniscas micáceas y areniscas cuarcosas con estratificación cruzada.	

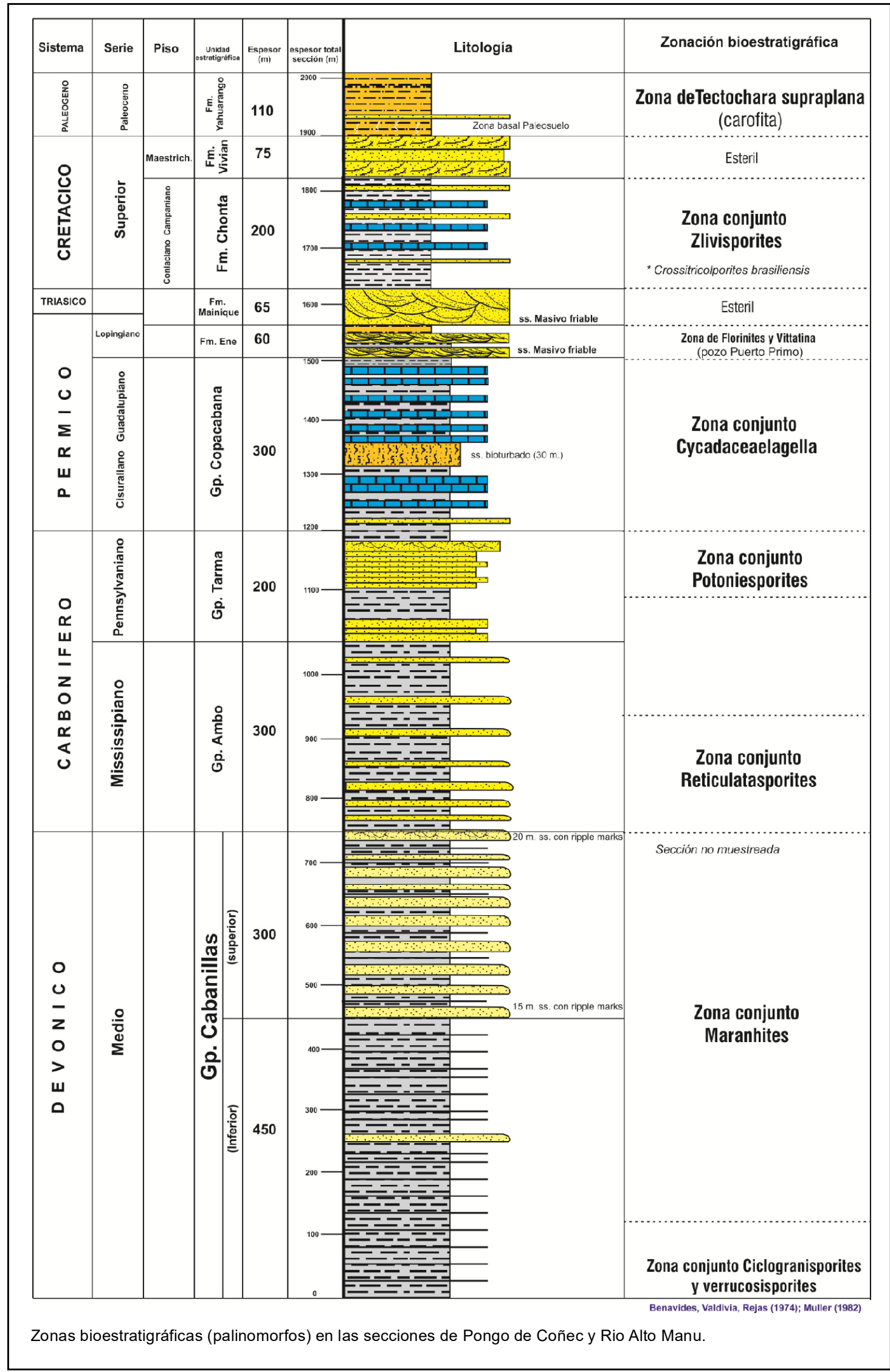
SÍMBOLOS			
Datos estructurales	Pliegues	Drenaje	Faltas
Contactos	Sintaxis	Sección	Fisografía



**AUTOR (es):** Walther León & Marco Chumpitaz (2021)  
**Con información de:** mapas geológicos de Antenor Aleman y reportes de PERUPETRO  
**BASE GEOLOGICA:** L. Vargas & A. Hippolito (1998)  
**Digitalización:** SIG, edición: OSI - Cartografía Geológica Digital.  
**Referencia geodésica:** Proyección Universal Transversal de Mercator (UTM) zona 18 Datum Sistema Geodésico Mundial 1984.



Mapa de distribución de puntos de observación geológica (POGs) del cuadrante 2513.



Zonas bioestratigráficas (paleontológicas) en las secciones de Pongo de Corcové y Río Alto Maru.

