
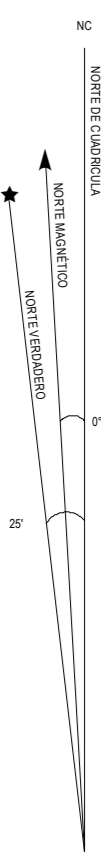
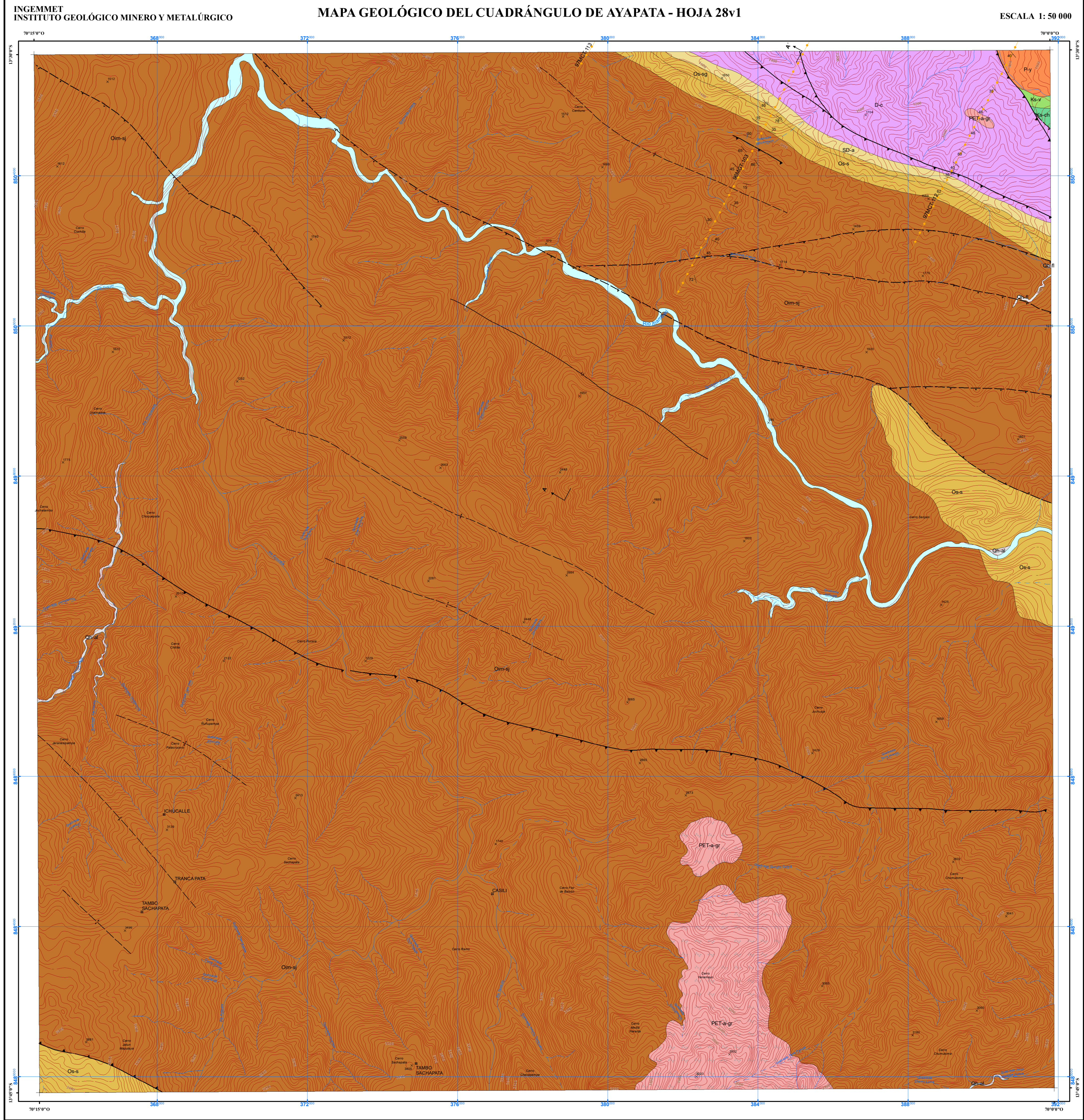


				ROCAS INTRUSIVAS Y SUBVOLCÁNICAS	
SISTEMA	SISTEMA	SISTEMA	ESPESOR (m)		
MESOZOICO	JURÁSICO	INTERIOR		Unidad San Gabán	Monzogénico, roca mesocrática con textura fanerítica y cristales subhedrales de minerales maficos.



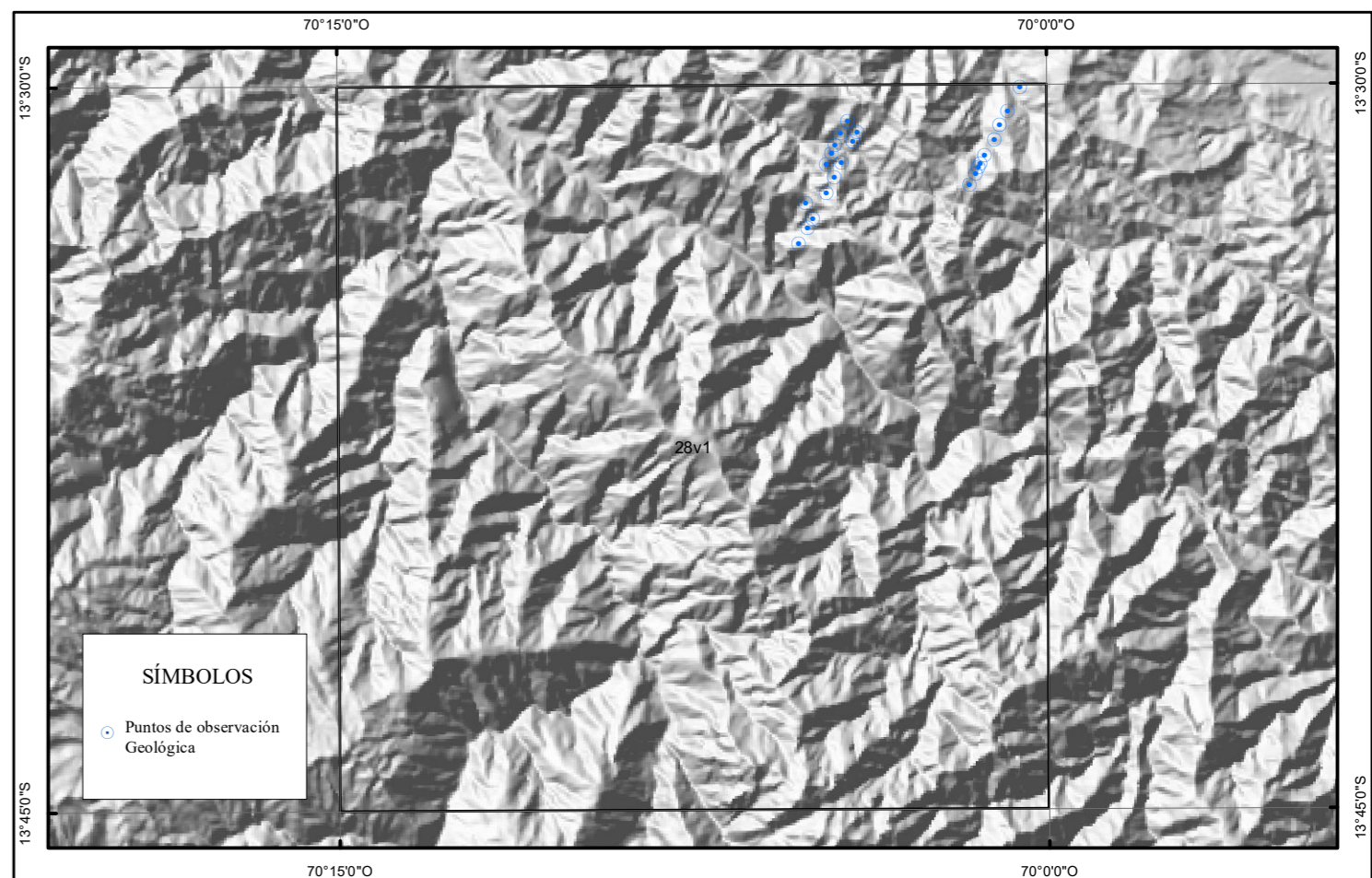
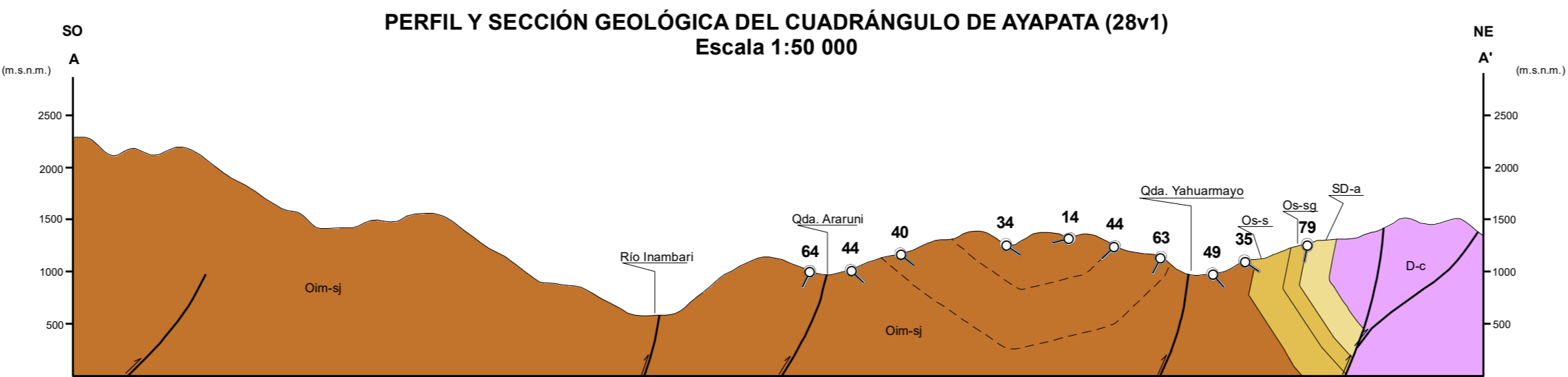
## SÍMBOLOS

<p><b>Datos estructurales</b></p> <p>↗ Rumbo y buzamiento de estrato indicado</p> <p><b>Contactos</b></p> <p>— Contato definido</p> <p>- - - Contato inferido</p> <p><b>Faltas</b></p> <p>▲ Fala inversa de alto ángulo definida</p> <p>⌋ Fala inversa de alto ángulo inferida</p> <p>— Lineamiento</p>	<p><b>Plegues</b></p> <p>— Anticlinal inferido</p> <p>— Sinclinal inferido</p> <p>— Sinclinal resaca definido</p> <p><b>Siméctica</b></p> <p>— Líneas simécticas</p> <p><b>Vías</b></p> <p>— Camino de Herradura</p>	<p><b>Drenaje</b></p> <p>— Río</p> <p>— Quebranta</p> <p><b>Curvas de Nivel</b></p> <p>— Curva Índice</p> <p>— Curva Intermedia</p> <p><b>Figotación</b></p> <p>× Crios</p> <p><b>Toponimia</b></p> <p>⌋ Pueblo</p>
---	--	--

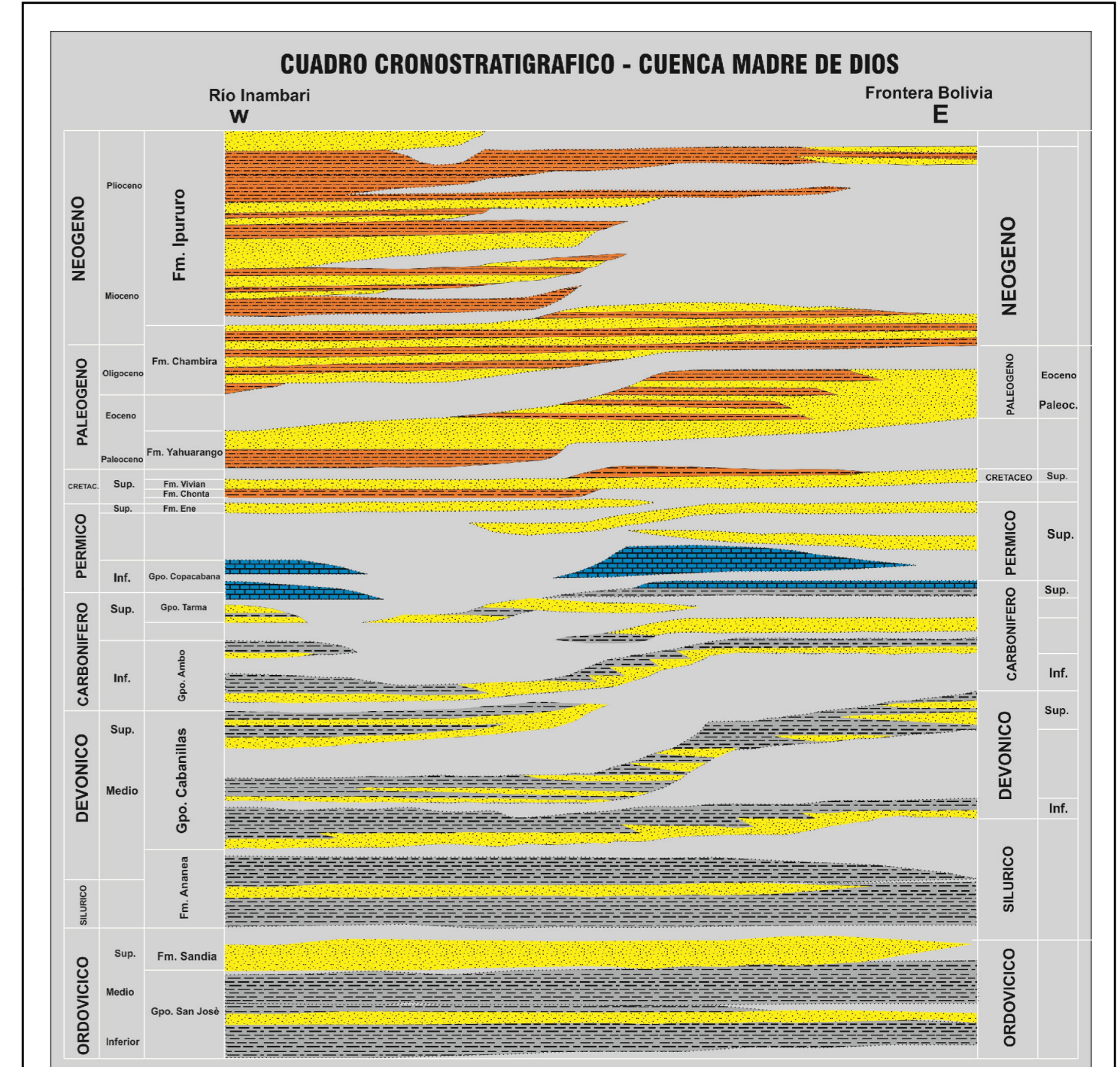


Presidente del Consejo Directivo: Víctor Manuel Díaz Yosa  
Gerente General: Luis Federico Panizo Uriarte  
Asesor de Investigación Geológica:  
Director (e) de Geología Regional: Rildo Rodríguez Mejía

**AUTOR (es):** Walther León & Marco Chumpitaz (2021)  
Con información geológica proporcionada por PERUPETRO  
**BASE GEOLÓGICA:** G. Salas & A. Chávez (1977)  
Digitalización, SIG, edición: OSI - Cartografía Geológica Digital.  
Referencia geodésica: Proyección Universal Transversal de Mercator (UTM) zona 18, Datum Sistema Geodésico Mundial 1984



Mapa de distribución de puntos de observación geológica (POGs) del cuadrante 28V1.



Cuadro cronoestratigráfico detallando las correlaciones de litologías y discordancias, en amarillo son areniscas, en marrón y gris son lutitas continentales y marinas respectivamente, y en azul calizas.

