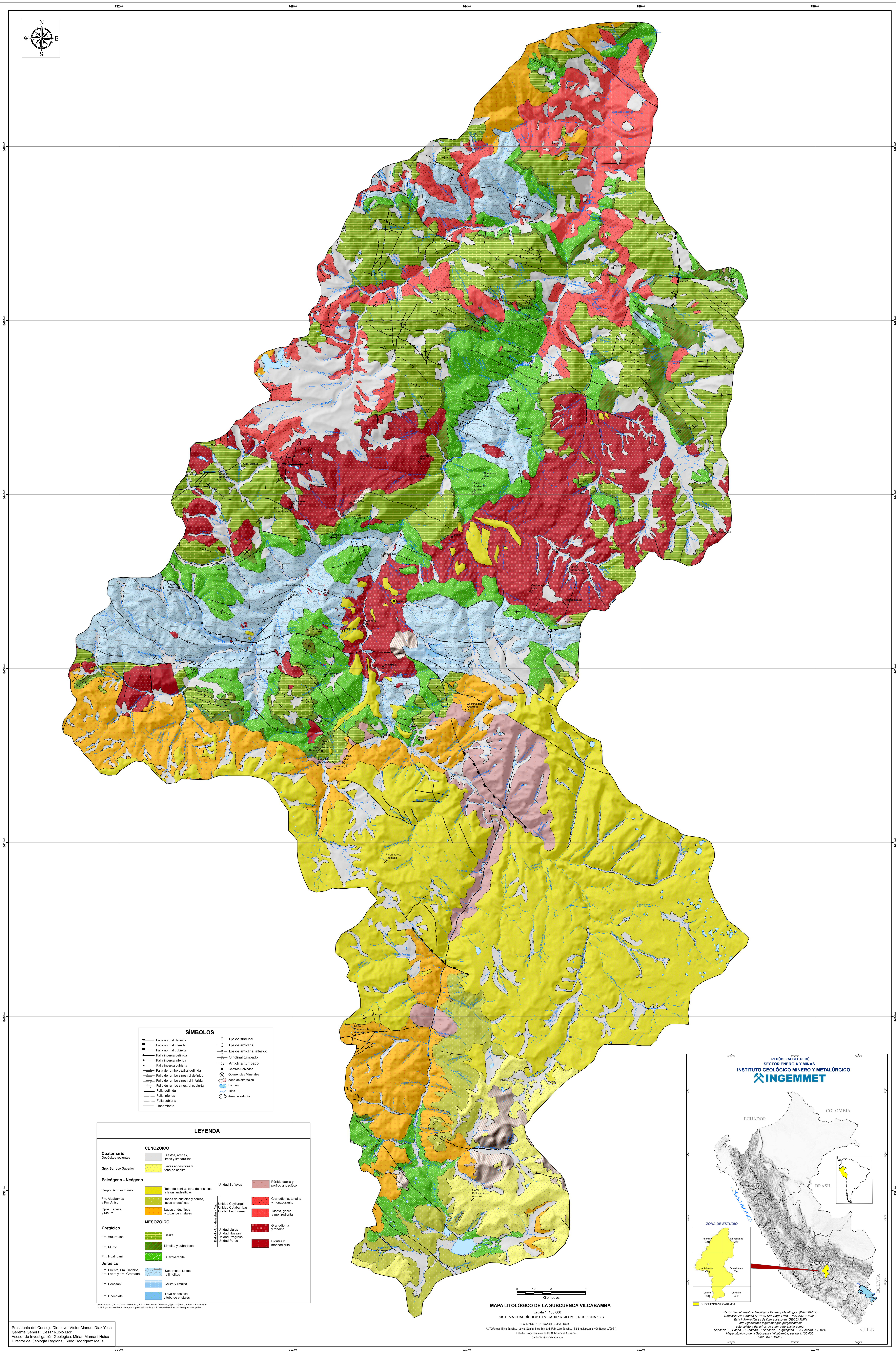


MAPA LITOLÓGICO DE LA SUBCUENCA HIDROGRÁFICA DE VILCABAMBA



Presidenta del Consejo Directivo: Víctor Manuel Díaz Yosa
Gerente General: César Rubio Mori
Asesor de Investigación Geológica: Miriam Mamani Huisa
Director de Geología Regional: Rildo Rodríguez Mejía.