

LEYENDA

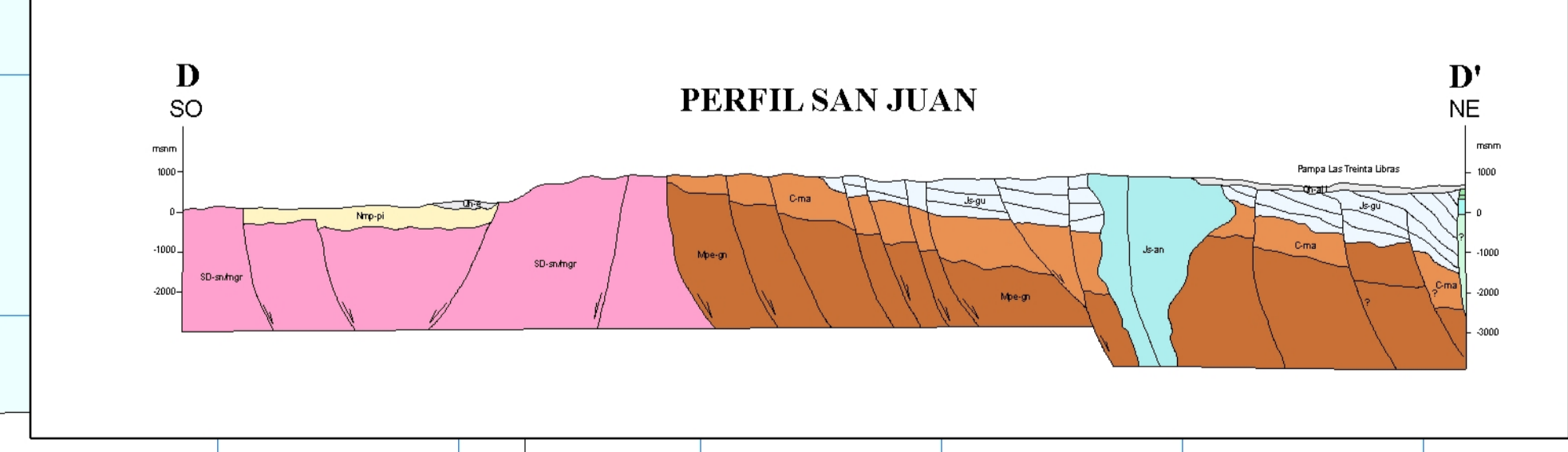
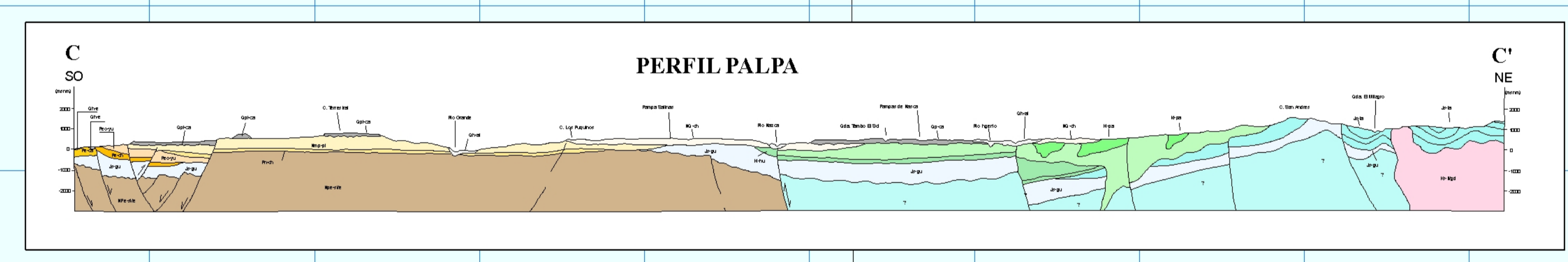
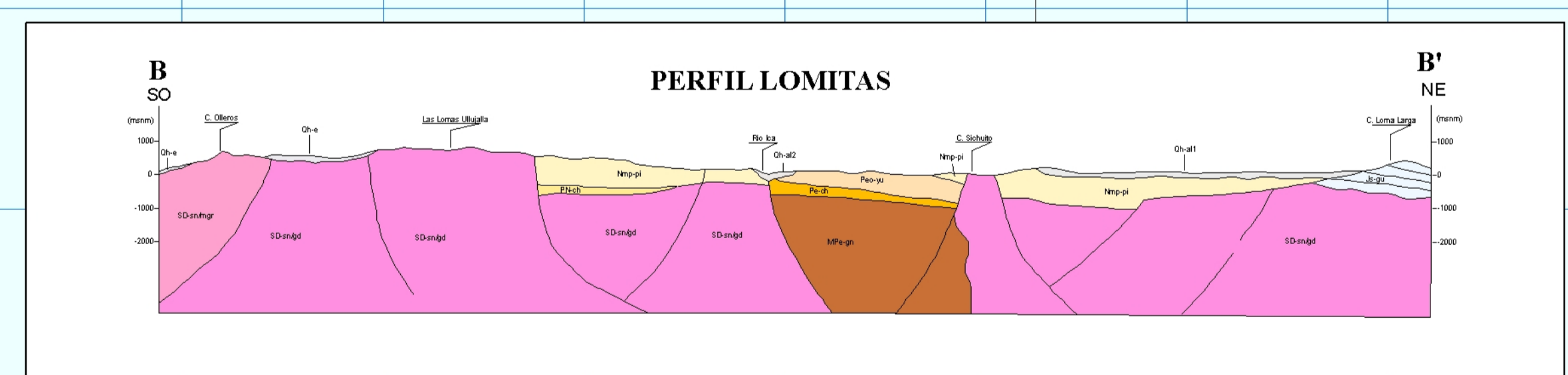
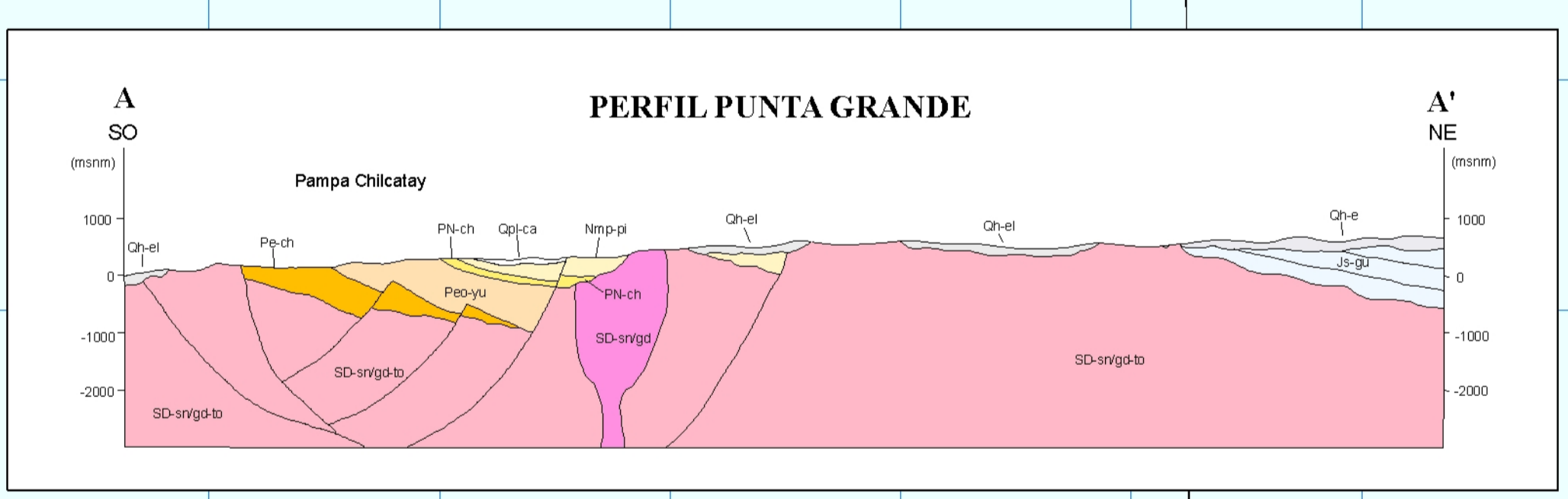
ERA	SISTEMA	SERIE	INDICADORES LITOSTRATIGRAFICOS	ROCAS INTRUSIVAS	SUB-VOLCANICO
CENOZOICA	CUATERNARIO	Depositos Marinos	Depositos marinos, no consolidados con coque grueso arenoso, gravales gruesos y medanosos.		
		Depositos Fluviales	Arenas, limos y arcillas, con coque grueso arenoso, gravales gruesos y medanosos.		
		Depositos Eólicos	Arenas, limos y arcillas, con coque grueso arenoso, gravales gruesos y medanosos.		
		Depositos Coluviales	Gravas, arenas y limos, con coque grueso arenoso, gravales gruesos y medanosos.		
		Depositos Aluviales	Gravas, arenas y limos, con coque grueso arenoso, gravales gruesos y medanosos.		
	MIOCENO	Formación Culebra	Carbonífero y permoceno, con coque grueso arenoso, gravales gruesos y medanosos.		
		Formación Chacabuco	Carbonífero y permoceno, con coque grueso arenoso, gravales gruesos y medanosos.		
		Formación Pisco	Carbonífero y permoceno, con coque grueso arenoso, gravales gruesos y medanosos.		
		Formación Palpa	Carbonífero y permoceno, con coque grueso arenoso, gravales gruesos y medanosos.		
		Formación San Juan	Carbonífero y permoceno, con coque grueso arenoso, gravales gruesos y medanosos.		
MESOZOICO	Formación Chacabuco	Carbonífero y permoceno, con coque grueso arenoso, gravales gruesos y medanosos.			
	Formación Palpa	Carbonífero y permoceno, con coque grueso arenoso, gravales gruesos y medanosos.			
	Formación San Juan	Carbonífero y permoceno, con coque grueso arenoso, gravales gruesos y medanosos.			
	Formación Culebra	Carbonífero y permoceno, con coque grueso arenoso, gravales gruesos y medanosos.			
	Formación Chacabuco	Carbonífero y permoceno, con coque grueso arenoso, gravales gruesos y medanosos.			
PALEOZOICO	Formación Chacabuco	Carbonífero y permoceno, con coque grueso arenoso, gravales gruesos y medanosos.			
	Formación Palpa	Carbonífero y permoceno, con coque grueso arenoso, gravales gruesos y medanosos.			
	Formación San Juan	Carbonífero y permoceno, con coque grueso arenoso, gravales gruesos y medanosos.			
	Formación Culebra	Carbonífero y permoceno, con coque grueso arenoso, gravales gruesos y medanosos.			
	Formación Chacabuco	Carbonífero y permoceno, con coque grueso arenoso, gravales gruesos y medanosos.			
PROTEROZOICO (PRECAMBRIANO)	Formación Chacabuco	Carbonífero y permoceno, con coque grueso arenoso, gravales gruesos y medanosos.			
	Formación Palpa	Carbonífero y permoceno, con coque grueso arenoso, gravales gruesos y medanosos.			
	Formación San Juan	Carbonífero y permoceno, con coque grueso arenoso, gravales gruesos y medanosos.			
	Formación Culebra	Carbonífero y permoceno, con coque grueso arenoso, gravales gruesos y medanosos.			
	Formación Chacabuco	Carbonífero y permoceno, con coque grueso arenoso, gravales gruesos y medanosos.			

SIMBOLOGIA TOPOGRAFICA

	Capital departamental
	Capital provincial
	Capital distrital
	Via
	Asfaltado
	Afirmado
	Sin afirmar
	Trocha carrozable

SIMBOLOGIA GEOLOGICA

	Contacto Geológico
	Contacto inferido
	Falla Normal
	Falla inferida
	Eje de anticlinal
	Eje de sinclinal



INSTITUTO GEOLOGICO MINERO Y METALURGICO
INGEMMET
MAPA GEOLOGICO
CUENCA PISCO
 0 2.5 5 10 15 Km.
 1:250,000
 PROYECCION UTM DATUM WGS84 ZONA 18 SUR