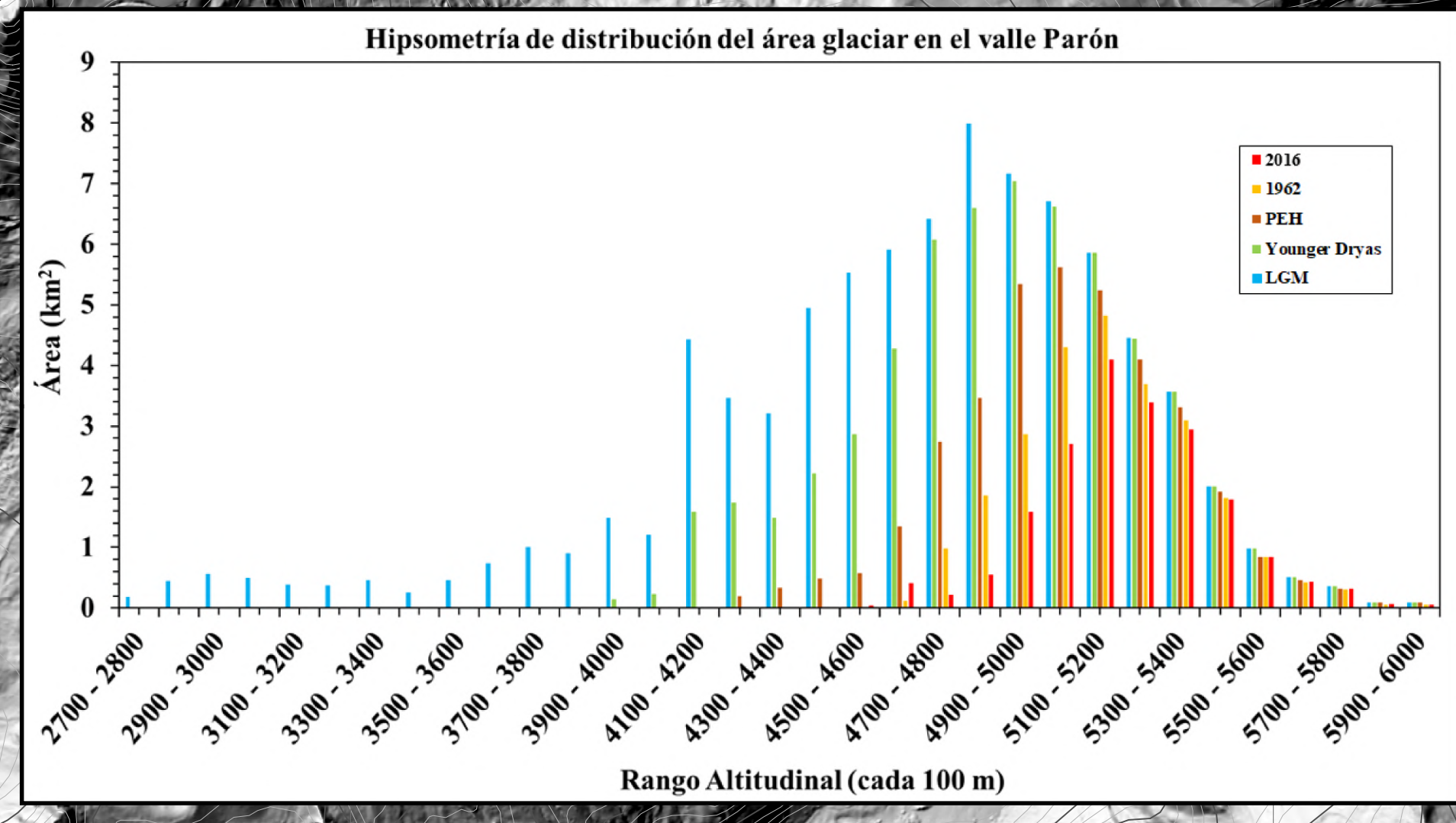
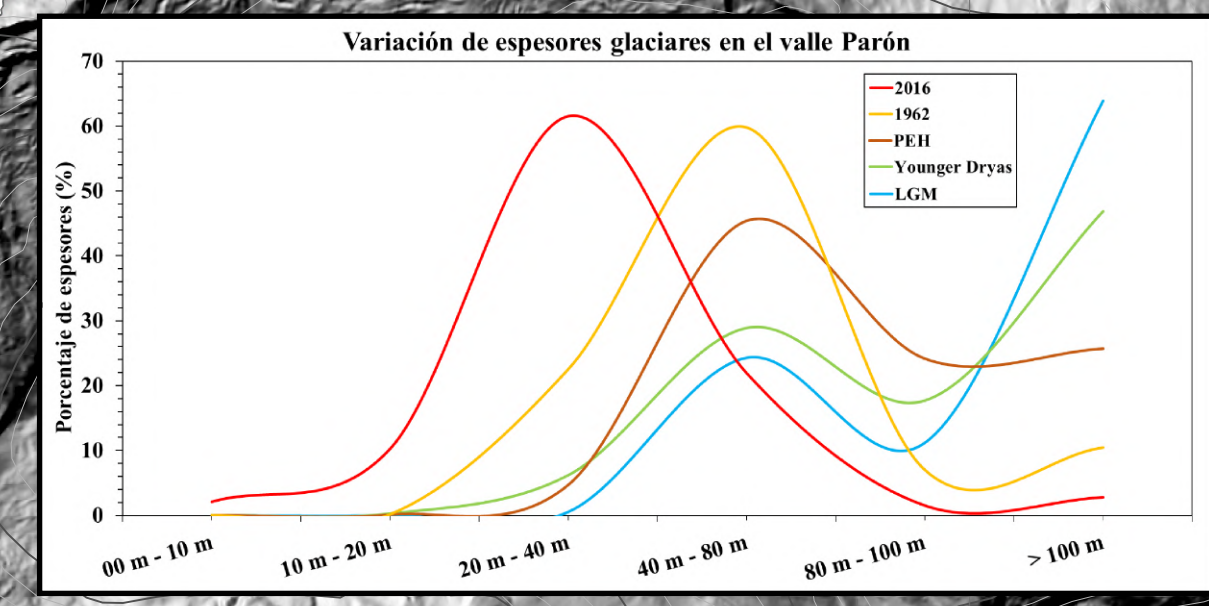


LEYENDA

Reconstrucción de Paleoglaciares		Simbología	
2016	ELA (2016) = 5168 m.	Contorno actual de las lagunas	
1962	ELA (1962) = 5146 m.	Drenaje actual	
PEH (0.5 Ka)	ELA (PEH) = 5078 m.	Curvas maestras	
YD (11.2 Ka)	ELA (YD) = 4933 m.	Curvas secundarias	
LGM (31.0 Ka)	ELA (LGM) = 4681 m.	Nevados	



Interpretación	n=39			Promedios		
	Muestra	ka	±	ka	±	N
M1 Pequeña Edad del Hielo Siglos XIV-XIX ¹ (PEH)	1	0.88	0.19	0.5	0.1	5
	2	0.46	0.11			
	3	0.5	0.13			
	4	1.51	0.36			
	5	0.7	0.19			
	6	0.94	0.13			
	7	0.32	0.06			
	8	1.64	0.22			
	9	0.28	0.03			
	10	1.35	0.38			
Óptimo Cálido Medieval Siglos X-XIII ²	11	2.01	0.24	1.5	0.2	2
	12	1	0.21			
M2 Younger Dryas (YD) Lago Coipasa ³	13	10.68	0.98	11.2	1.3	7
	14	11.69	1.14			
	15	10.57	1.05			
	16	10.03	2.12			
	17	15.24	2.27			
	18	12.79	1.4			
	19	34.46	2.95			
	20	14.48	1.78			
M3 Heinrich 1 (H1)(OD) Lago Tauca (17-15 ka) ⁴	21	14.34	1.53	15.5	1.8	4
	22	16.95	2.3			
	23	16.23	1.69			
	24	30.91	3.18			
M4 alta LGM temprano ⁵	25	27.96	2.48	31	3	3
	26	34.11	3.32			
	27	48.44	9.9			
	28	24.65	2.09			
	29	54.56	4.65			
	30	99.34	8.29			
M4 baja Lago Sajsi (25-19 ka) ⁴ Fases pre LGM ⁶ Lago Inca Huasi ⁴	31	229.54	20.33	63.1	5.4	2
	32	53.79	4.56			
	33	72.42	6.18			
	34	100.4	9.09			
M5 Penúltimo ciclo glacial Termination II ⁶	35	163.51	15.28	148.6	13.1	3
	36	101.09	8.99			
	37	157.82	13.55			
	38	49.31	6.15			
	39	124.43	10.54			

Edades cosmogénicas obtenidas en el valle Chucchún correlacionadas con el valle Parón y su relación con fases frías del Hemisferio norte y transgresiones de paleoglaciares en el altiplano boliviano. Fuentes de las cronologías: 1. PEH en los Andes tropicales (Thompson et al., 1986). 2. Óptimo Cálido Medieval (Mann et al., 2009). 3. 4. Transgresiones de paleoglaciares del altiplano boliviano (Placzek et al., 2013). 5. Last Glacial Maximum-LGM (Clark et al., 2009 y Smith et al., 2009). 6. Penúltimo ciclo glacial (Coleoni et al., 2016).

* Nota: Las edades consignadas para cada grupo de morenas, son cronologías promedio obtenidas en el valle de Chucchún y correlacionadas para esta zona de trabajo. (PEH: Pequeña Edad de Hielo, YD: Younger Dryas, OD: Older Dryas, LGM: Last Glacial Maximum).

Las dataciones que se muestran en color rojo, son edades de envejecimiento por herencia cosmogénica y los de color morado por rejuvenecimiento por erosión. Por lo que, estas edades son atípicas y fueron descartadas en la interpretación de la evolución glaciar.