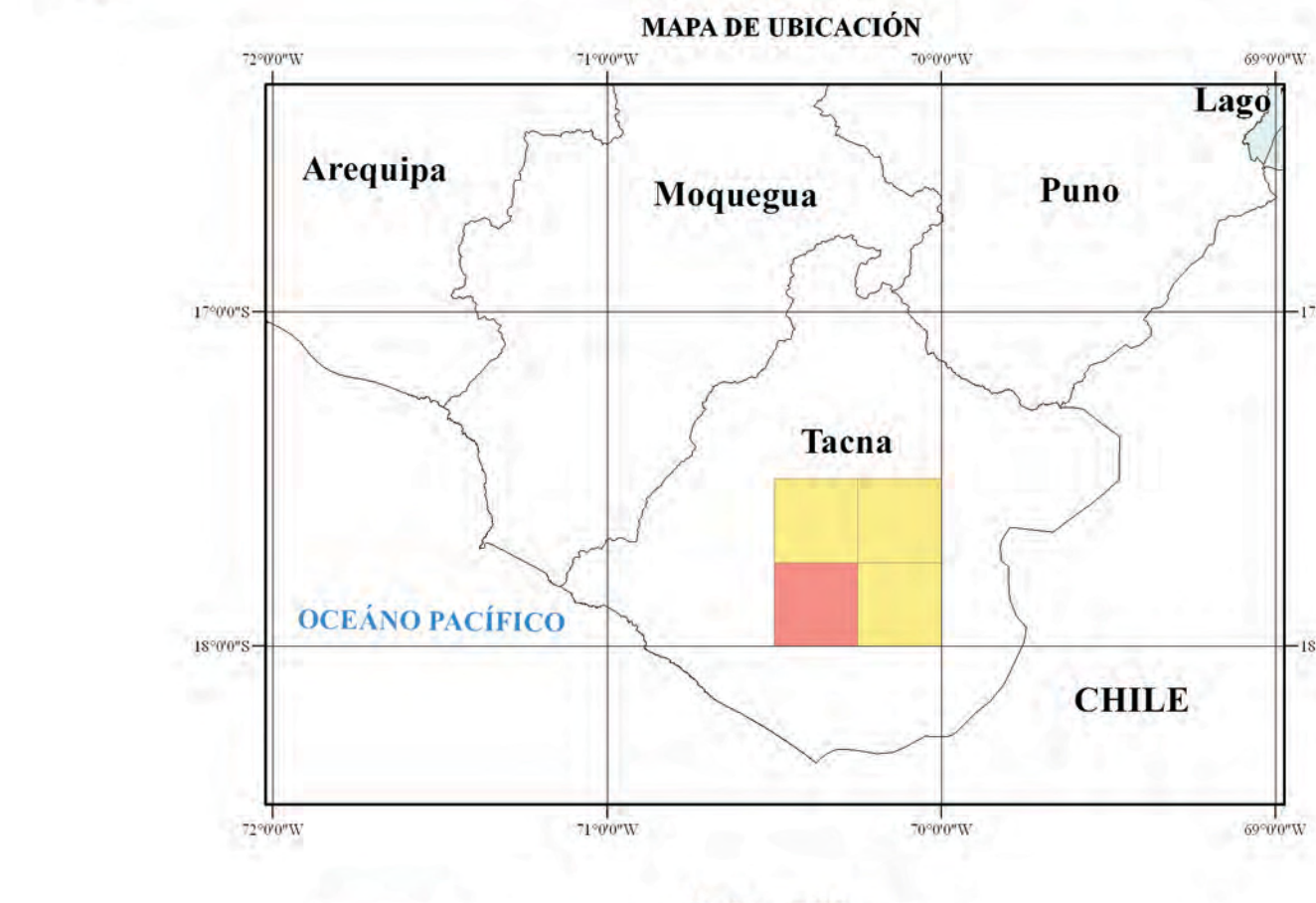
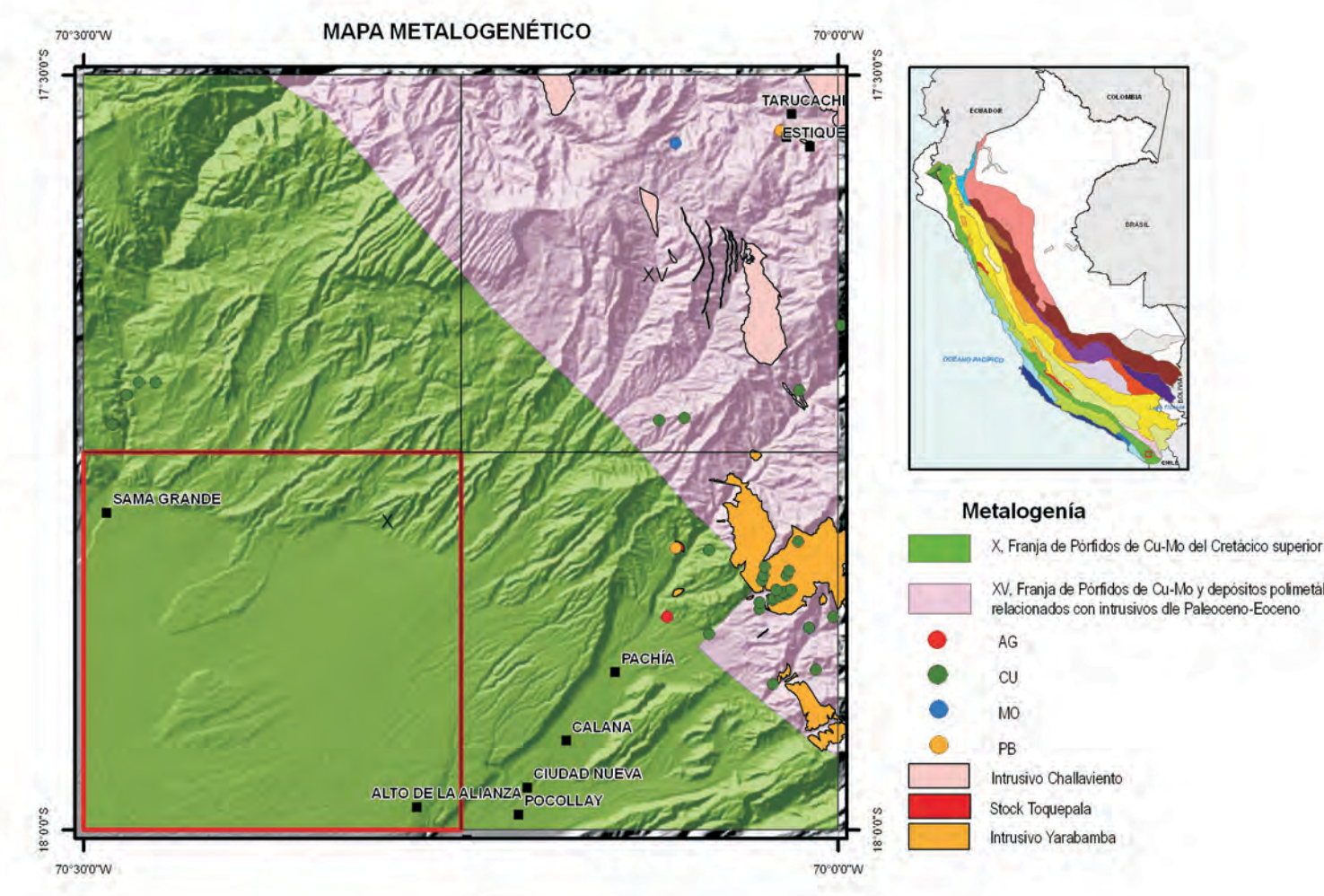
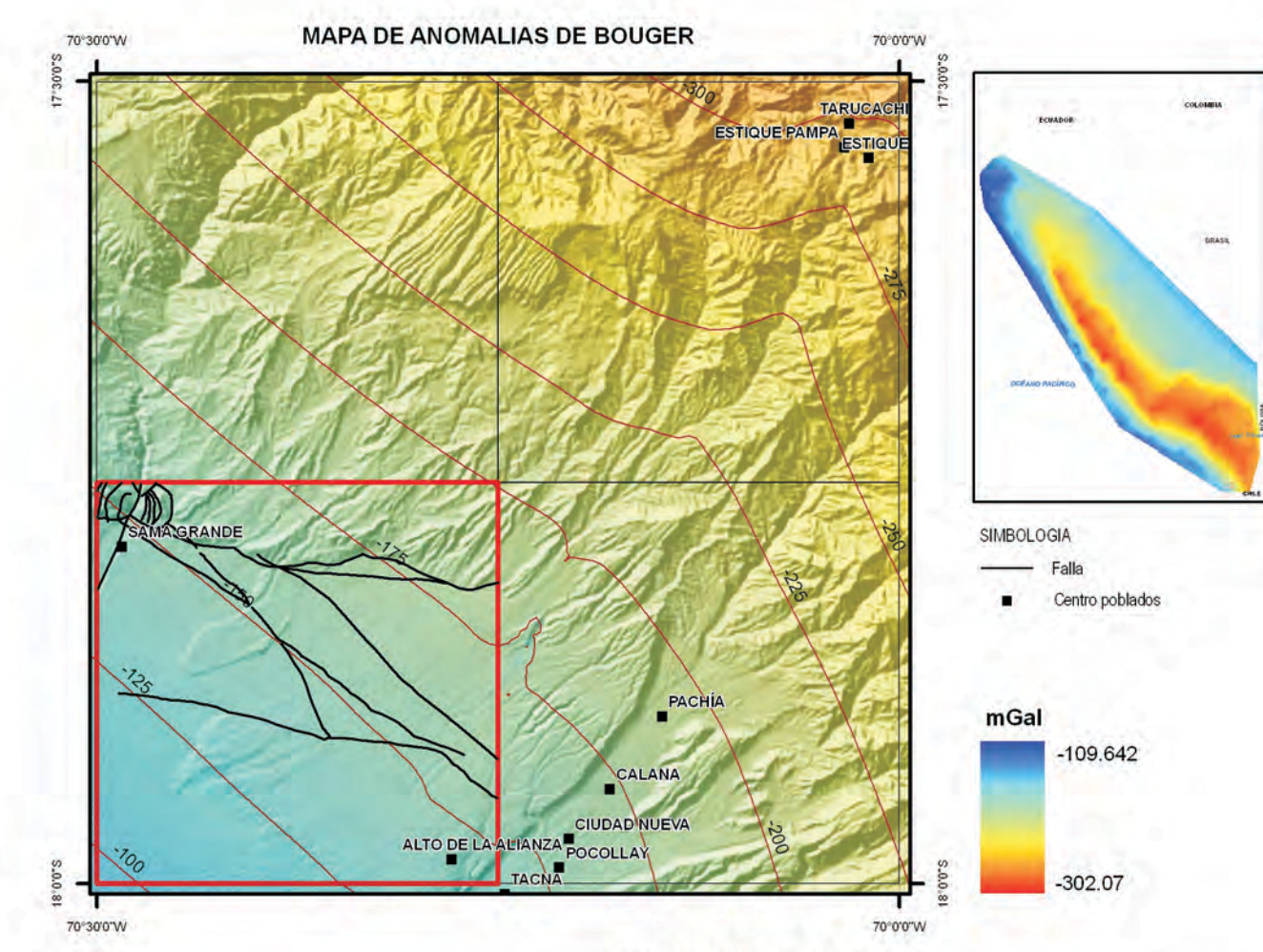


LEYENDA

ERATEMA	SISTEMA	SERIE	UNIDADES LITOESTRATIGRÁFICAS	ROCAS VOLCÁNICAS
CENOZOICO	CUATERNARIO	Q-a2	Depósito aluvial Aluvios aluviales compuestos de conglomerados polimórficos envueltos en una matriz arenosconglomerádica.	Fm. Huayllitas Miembro superior: Secuencia de conglomerados intercalados con delgados niveles de limolitas, areniscas y tabas silíceas - diatomeas de color rosado. Miembro medio: Tabas silíceas y riodolitas de color rosado, con fragmentos de pomariz y filicos, intercalados con delgados niveles de arenisca masiva de color verde. Miembro inferior: Conglomerados de gran mediano, intercalados con delgados canales conglomerádicos y ocasionales estratos delgados de tabas de color blanco con cristales de brota alterados y limolitas rojas.
		Q-a1	Depósito aluvial Conglomerados polimórficos envueltos en una matriz arenosconglomerádica.	
		Q-c	Depósito coluvial Gravas, arenas y arcillas.	
MESOZOICO	CRETÁCICO	Po-moch	Fm. Moquegua Superior Conglomerados con clastos de roca volcánica angulosa, con tamaño variable que alcanza hasta 30 cm. Areniscas raras melémpicas de grano medio, intercaladas con delgados canales conglomerádicos y ocasionales estratos delgados de tabas de color blanco con cristales de brota alterados y limolitas rojas.	Grupo Topopala Fm. Quechavaca Brechas y detritos de rolliz y andesitas de color gris oscuro y verdoso, en bancos gruesos, saguados de arenisca y conglomerados finos en capas de gran mediano y hacia el techo brechas y aglomerados ríolidos para amarillento; macicos o en bancos gruesos.

SIMBOLOGÍA

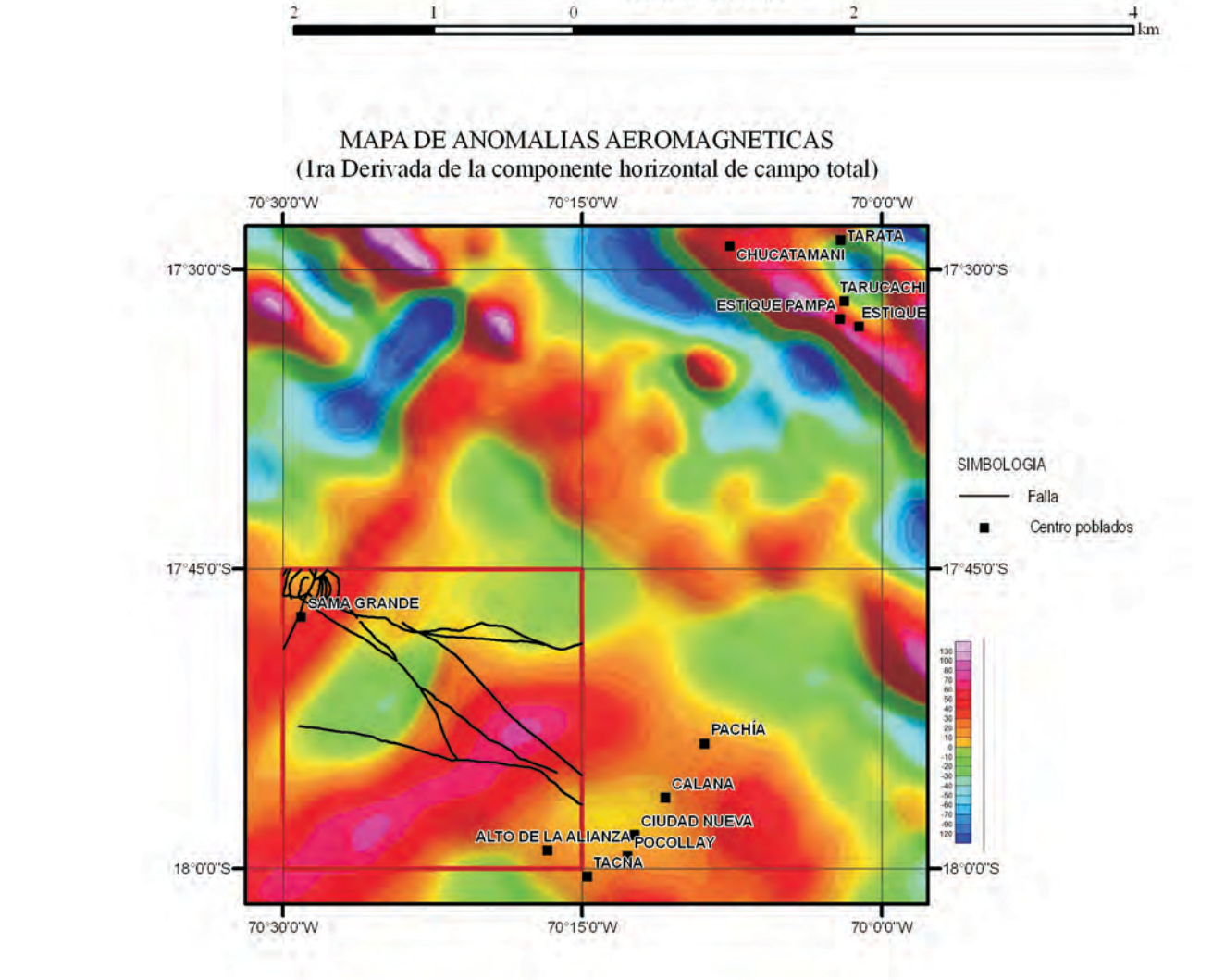
—	Contacto geológico	■	Centro poblado	○	Cota (m.s.n.m.)
—	Rumbo y buzamiento de estratos	●	Cota (m.s.n.m.)	—	Flujo aluvial
—	Lineamiento inflexo	—	Flecha	—	Quedada
—	Falla inversa	—	Caja de nivel	—	Carrera afirmada
—	Falla inversa izquierda	—	Carrera afirmada	—	Camino de herradura
—	Falla normal	—	Camino de herradura	—	Superficie Agua
—	Falla normal izquierda	—	Superficie Agua		



CUADRO DE SITUACIÓN DE LA HOJA PACHIA

Moquegua (35-v)	Taca (35-v)	Rio Mami (35-v)
Locumba (36-v)	Pachia (36-v)	Paka (36-v)
La Yareda (37-v)	Taca (37-v)	Huayllitas (37-v)

CARTA PACHIA, escala 1:50 000 (Proyección: UTM, Datum: WGS84, Zona: 198a)



MAPA GEOLÓGICO DEL CUADRÁNGULO DE PACHIA
ESCALA 1:50 000 HOJA 36-v CUADRANTE - III

Razón Social : Instituto Geológico Minero y Metalúrgico (INGEMMET)

Domicilio : Av. Canadá N° 1470 San Borja Lima - Perú
Primera Edición, Ingemmet 2008
Se terminó de imprimir en el 2009 en los talleres de Ingemmet ©INGEMMET

Derechos Reservados, Prohibida su Reproducción
Presidente del Consejo Directivo : Walter Casquino Rey
Secretario General : Juan Lam Alvarez
Director de Geología Regional : Víctor Carlotta Caillaux
Unidad Encargada de Edición : OSI, Área de Cartografía
Revisión : Víctor Carlotta Caillaux, José Cardenas
Digitalización y SIG : Julio Velasco

