

LEYENDA

ERA	SERIE	UNIDADES LITOSTRATIGRÁFICAS	ROCAS VOLCÁNICAS	ROCAS ÍRRUPIDAS
CENOZOICO	CUATERNARIO	Qa-1 Deposito Aluvial Aluviones cuaternarios depositados en un valle de origen tectónico.	Barrizales 3 Materiales con fragmentos de pedregales, bloques de basalto y boulders, presentados en depósitos aluviales y acumulados aguas abajo de un cañón.	Superunidad Yarembamba Cuarzo, calcita, mica, feldespato y granodios, presentan una fuerte fracturación y segregación.
	MEDIANO	Qa-2 Deposito Aluvial Conglomerados pedregales en un valle de origen tectónico.	Fin. Hayllitas Materiales de tipo rhyolítico y andesítico de color rosado, con fragmentos de pedregales, bloques, intercalados con depósitos de arenas finas de color verde.	Stock Topogata Mercedita.
	PALEOGENO	Pa-1 Fin. Mio Conglomerados pedregales, con pedregales de hasta 10cm, sobre un sustrato de arenosa y arcillosa.	Fin. Hayllitas Materiales de tipo rhyolítico y andesítico de color rosado, con fragmentos de pedregales, bloques, intercalados con depósitos de arenas finas de color verde.	
MESOZOICO	CRETÁCICO	Cr-1 Fin. Mopanga superior Conglomerados de tipo de arena y arcilla, con pedregales de hasta 10 cm, sobre un sustrato de arenosa y arcillosa, con pedregales de gran tamaño, intercalados con depósitos de arenas finas y arcillosa.	Fin. Quilacayo Basaltos y andesitos de color gris oscuro y andesitos en bancas, presentados en depósitos aluviales y acumulados en un valle de origen tectónico.	
	JURÁSICO	Ju-1 Canga Taca Arenas cuarcíticas intercaladas con limos y silas negras, segregadas en arenas cuarcíticas y limos y arenas de tipo arenoso.		
	Jurásico	Ju-2 Fin. Sococón Conglomerados de tipo de arena y arcilla, con pedregales de hasta 10 cm, sobre un sustrato de arenosa y arcillosa, con pedregales de gran tamaño, intercalados con depósitos de arenas finas y arcillosa.		

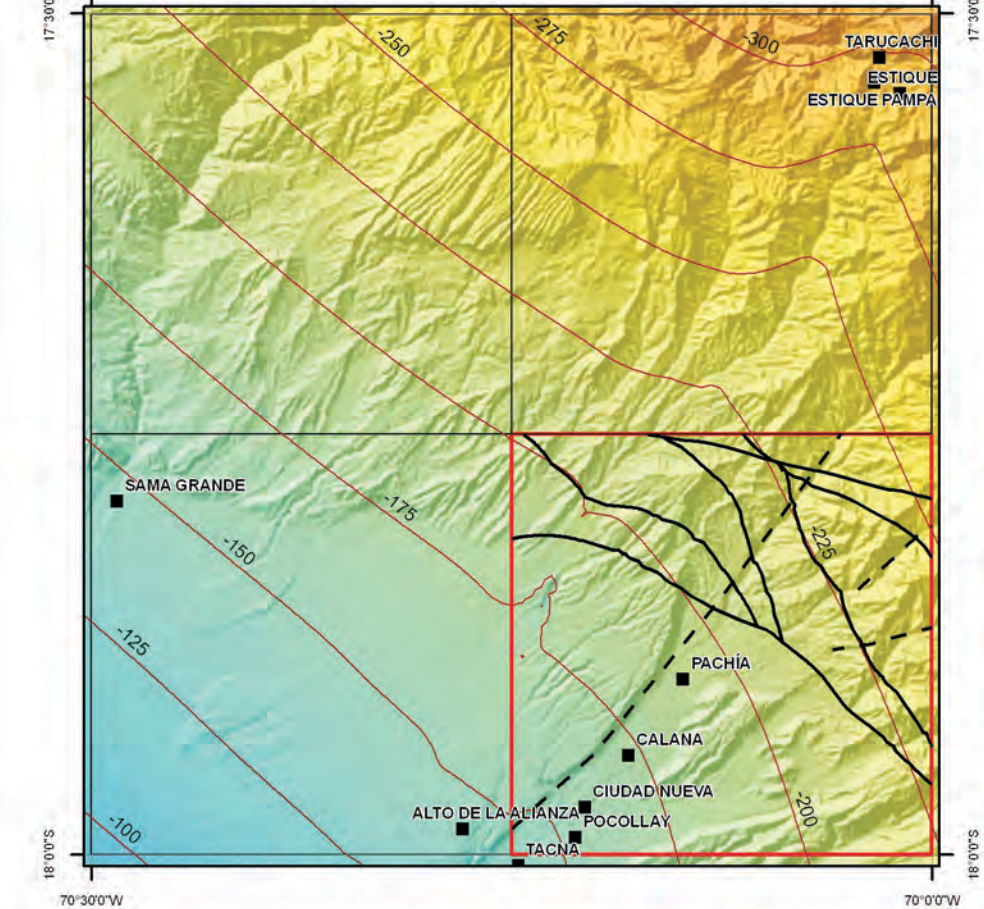
SIMBOLOGIA

- Contacto geológico
- Rancho y localización de estratos
- Falla
- Falla inversa
- Falla normal
- Incremento de falla
- Veta
- Artesiana
- Sedimental
- Dataciones
- Centro poblado
- Ciudad (en s.c.m.)
- Ciudad
- Contacto geológico
- Sección afirmada
- Camino de herradura
- Superficie plana

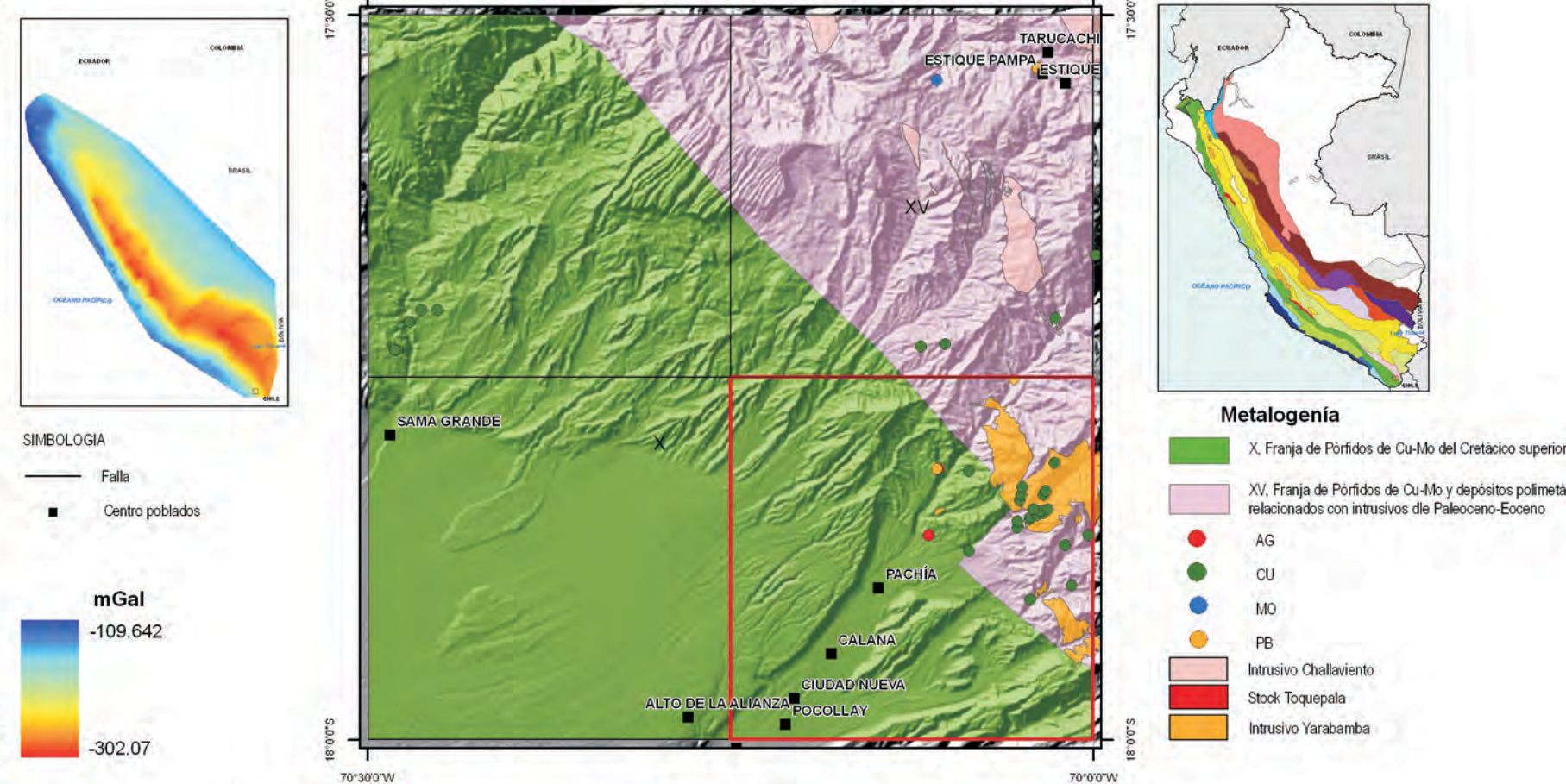
CUADRO DE EDADES RADIOMÉTRICAS

Edad (Ma)	Error (± Ma)	Método	Material	Tipo de roca	Unidad	Muestra	X	Y	Referencia
18.35	0.50	K/Ar	roca total	andesita	Huayllitas	186	-70.0123	-17.7648	Bellon & Lebrave (1976)
60.33	1.30	K/Ar	biotita	monzodiorita	Super Unidad Yarembamba	SPATA-2	-70.0047	-17.8133	Clark et al. (1990)
60.40	1.83	K/Ar	biotita	monzodiorita	Super Unidad Yarembamba	SPT-1	-70.0098	-17.8411	Clark et al. (1990)
60.60	1.83	K/Ar	biotita	monzodiorita	Super Unidad Yarembamba	PE-151	-70.0207	-17.8333	Clark et al. (1990)
62.12	1.94	⁴⁰ Ar/ ³⁹ Ar	biotita	monzodiorita	Super Unidad Yarembamba	SPAM-144	-70.0018	-17.8002	Clark et al. (1990)
78.18	4.82	⁴⁰ Ar/ ³⁹ Ar	hornblenda	granodiorita	Stock Topogata	SPAM-132	-70.1050	-17.8106	Clark et al. (1990)

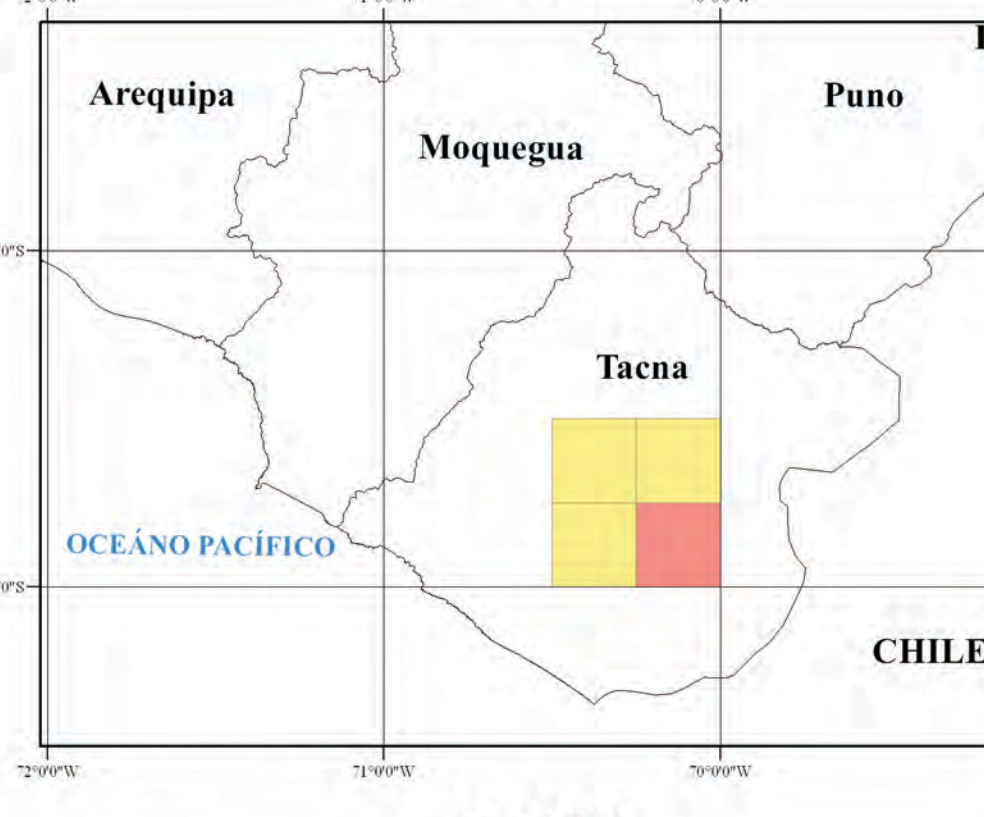
MAPA DE ANOMALIAS DE BOUGER



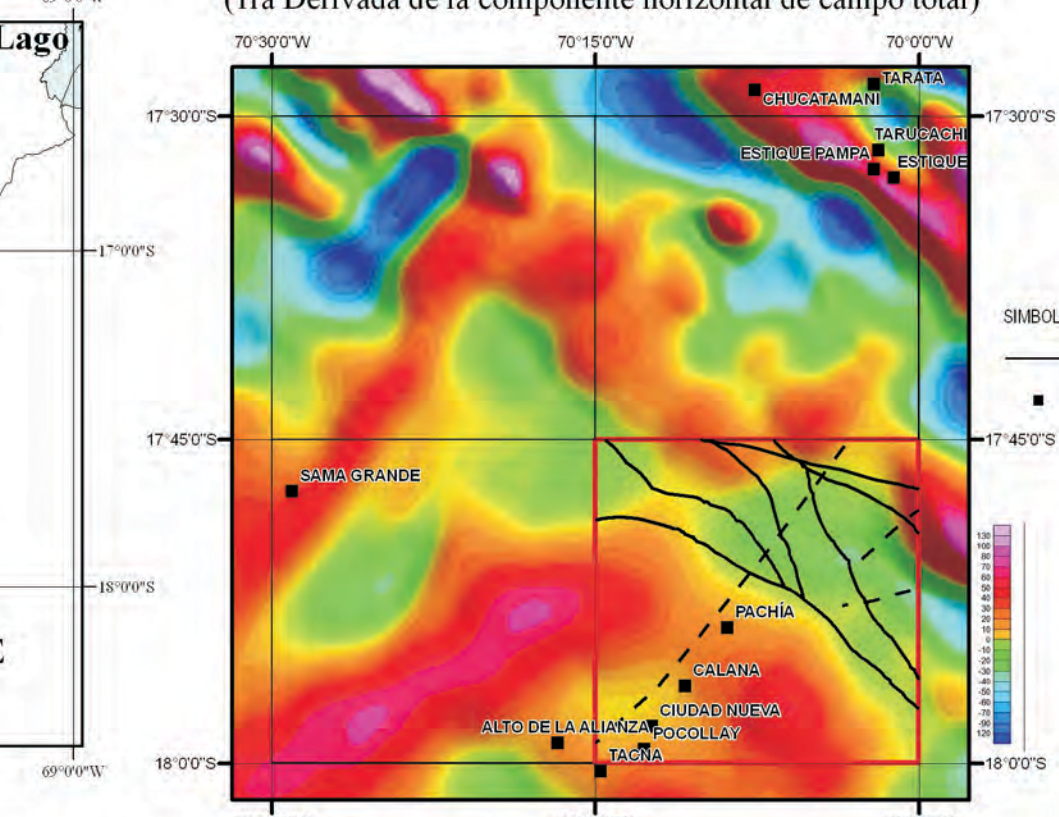
MAPA METALOGÉNICO



MAPA DE UBICACIÓN



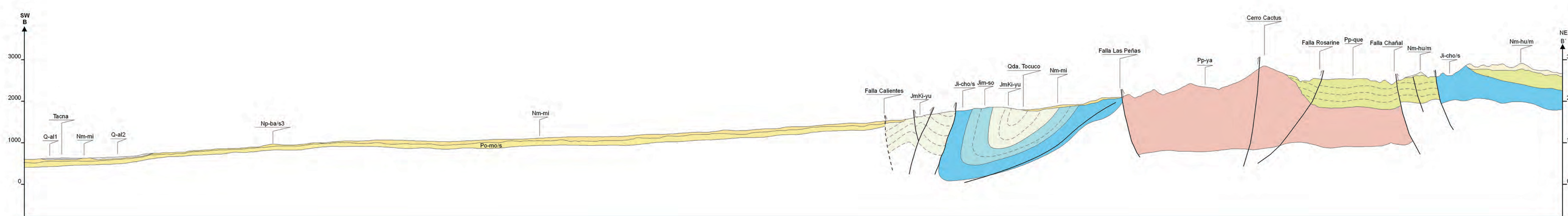
MAPA DE ANOMALIAS AEROMAGNÉTICAS



CUADRO DE SITUACIÓN DE LA HOJA PACHIA

Hoja	Coordenadas	Características
Moquegua (35-4)	(35-4)	
Tanta (35-1)	(35-1)	
Río Mansi (35-3)	(35-3)	
Locumba (36-4)	(36-4)	
Pachia (36-v)	(36-v)	Hoja actual
Potos (36-3)	(36-3)	
La Ysada (37-4)	(37-4)	
Tacna (37-1)	(37-1)	
Huayllitas (37-3)	(37-3)	

MAPA GEOLÓGICO DEL CUADRÁNGULO DE PACHIA
ESCALA 1: 50 000 HOJA 36-v CUADRANTE - II
 Razón Social : Instituto Geológico Minero y Metalúrgico (INGEMMET)
 Domicilio : Av. Canadá N° 1470 San Borja Lima - Perú
 Primera Edición, Ingemmet 2008
 Se terminó de imprimir en el 2009
 en los talleres de Ingemmet
 ©INGEMMET
 Derechos Reservados. Prohibida su Reproducción
 Presidente del Consejo Directivo : Walter Casquino Rey
 Secretario General : Juan Lam Alvarez
 Director de Geología Regional : Víctor Carlotta Callaux
 Unidad Encargada de Edición : OSI, Área de Cartografía
 Revisión : Víctor Carlotta Callaux, José Cardenas
 Digitalización y SIG : Julio Velasco



SECCIÓN GEOLÓGICA B - B'

REPÚBLICA DEL PERÚ
 SECTOR ENERGÍA Y MINAS
 INSTITUTO GEOLÓGICO MINERO Y METALÚRGICO
INGEMMET

MAPA GEOLÓGICO DEL CUADRÁNGULO DE PACHIA (36-v) HOJA 36-v-II
 Haruñth Acosta
 Miriam Mamani
 Aldo Altan
 Martín Oviedo
 Juan Rodríguez

CARTA GEOLÓGICA DEL PERÚ
 SERIE A
 2010
 Escala 1:50 000