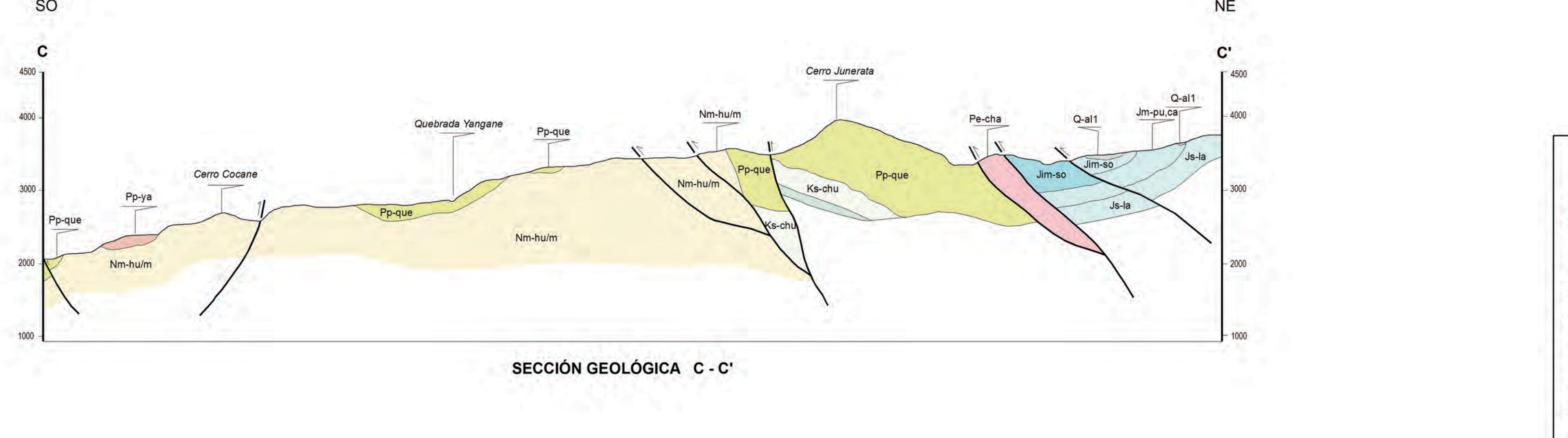
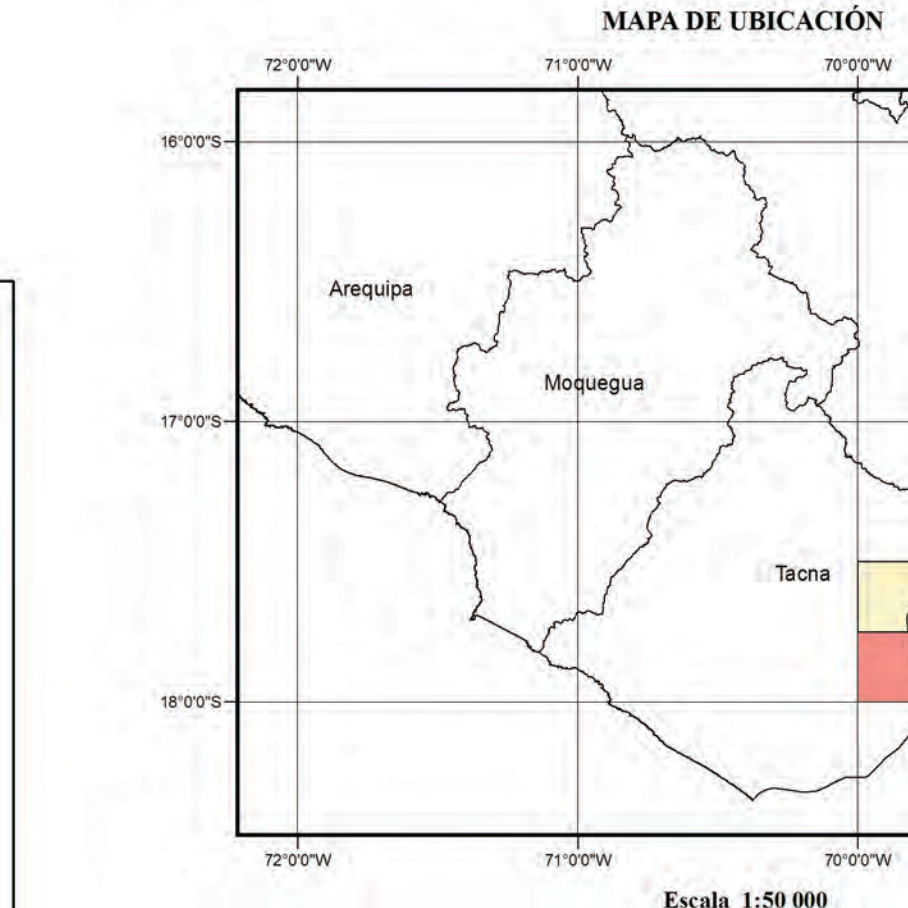
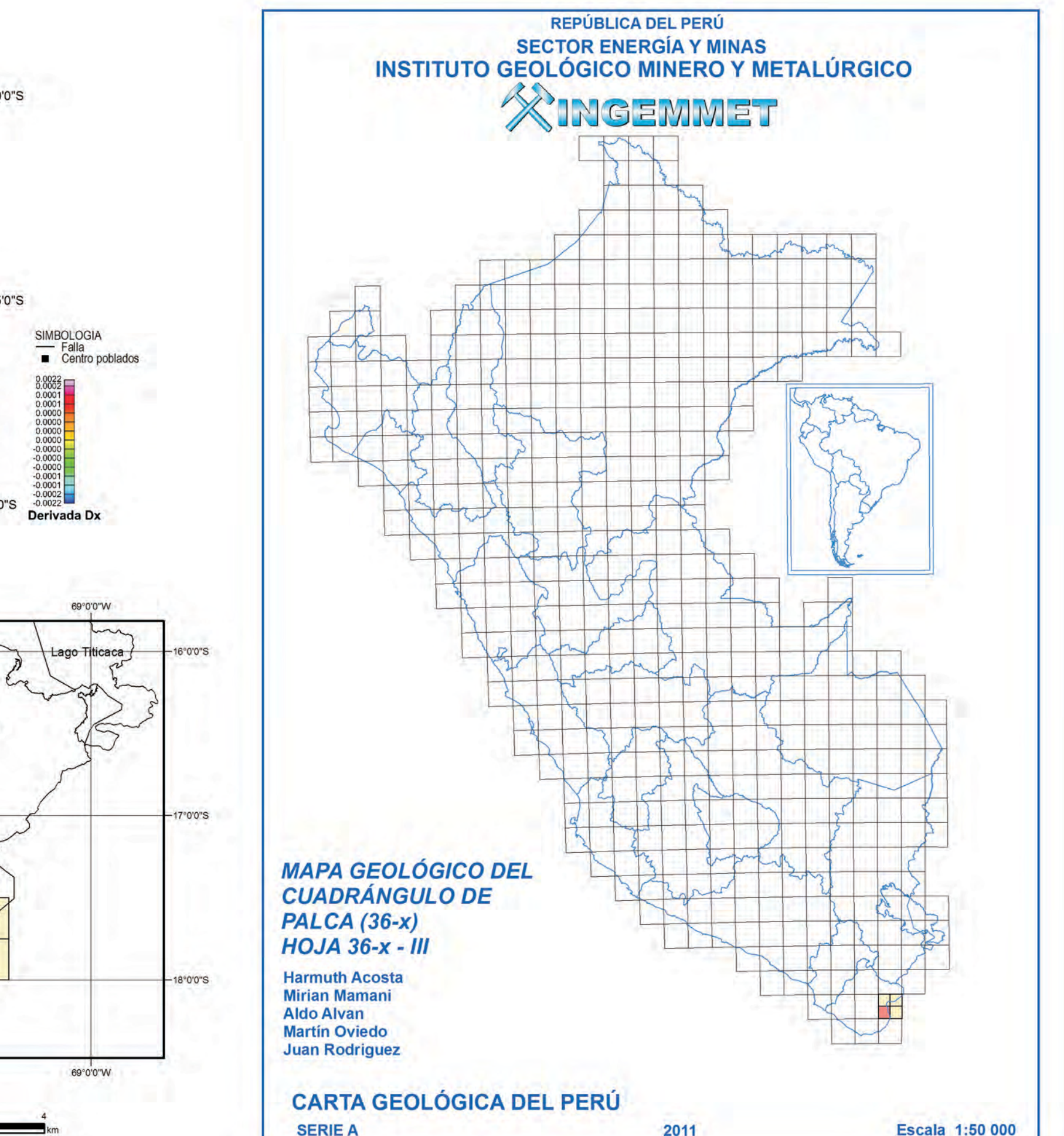
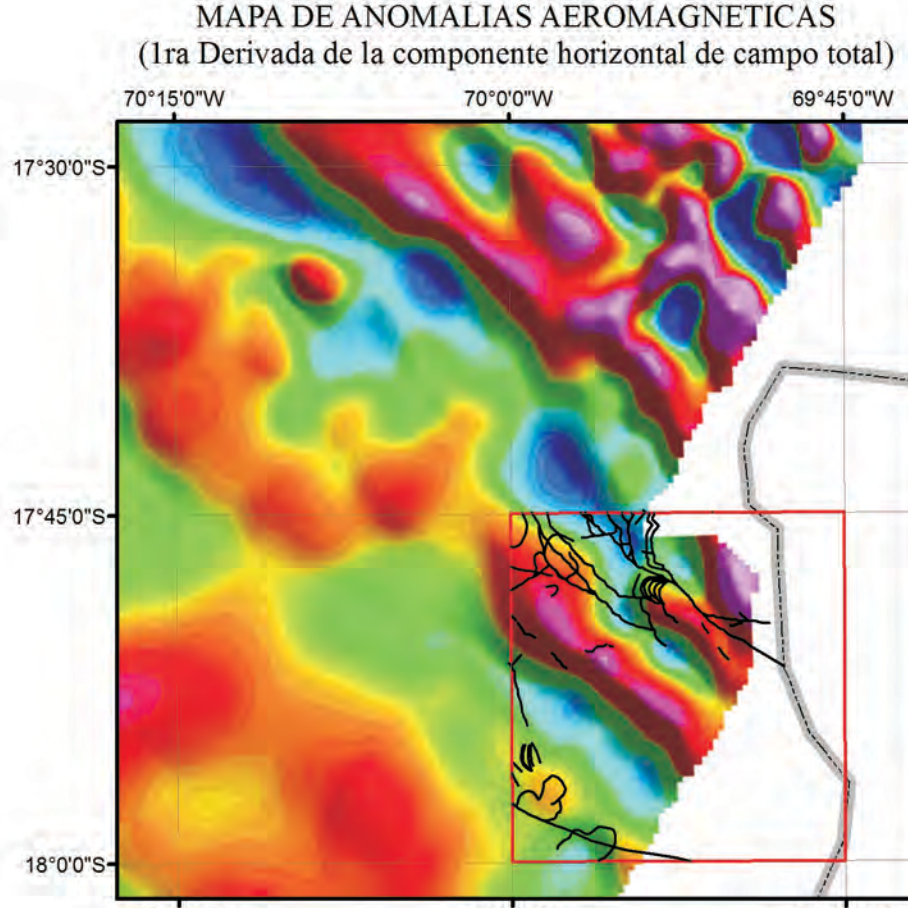
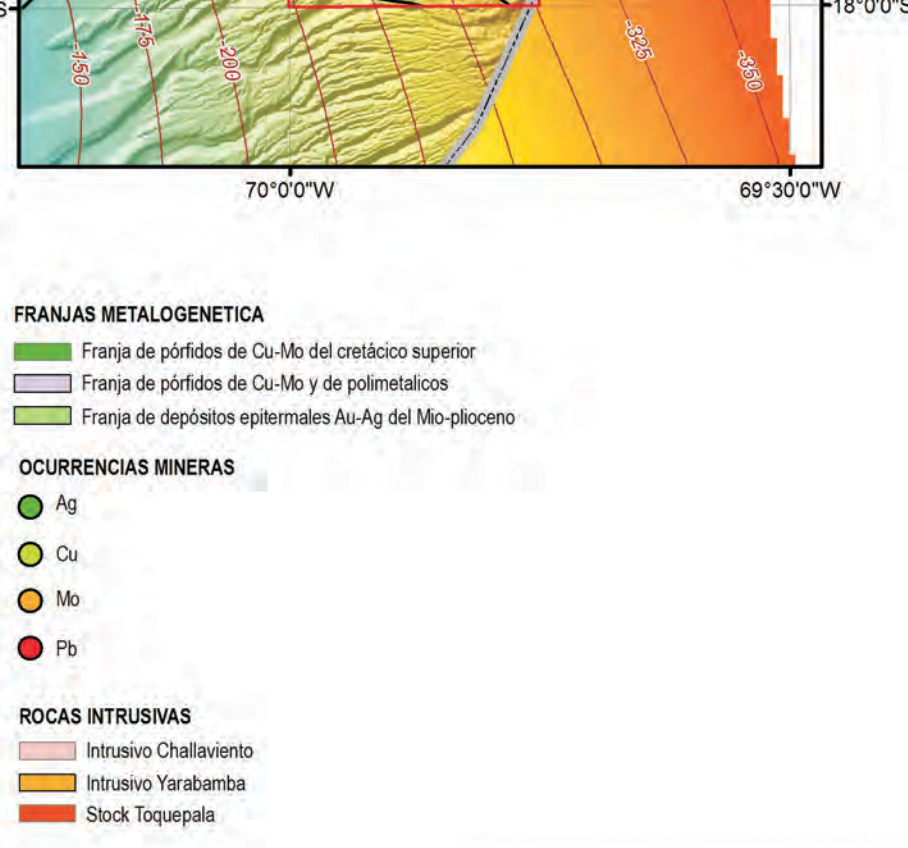
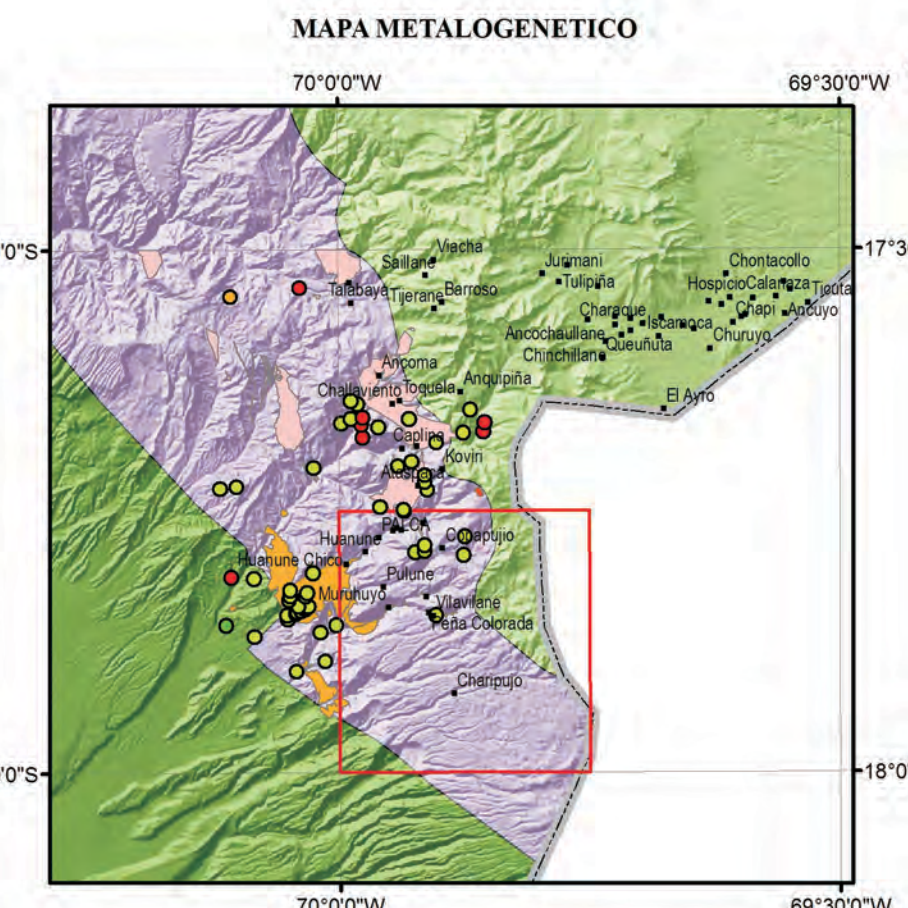
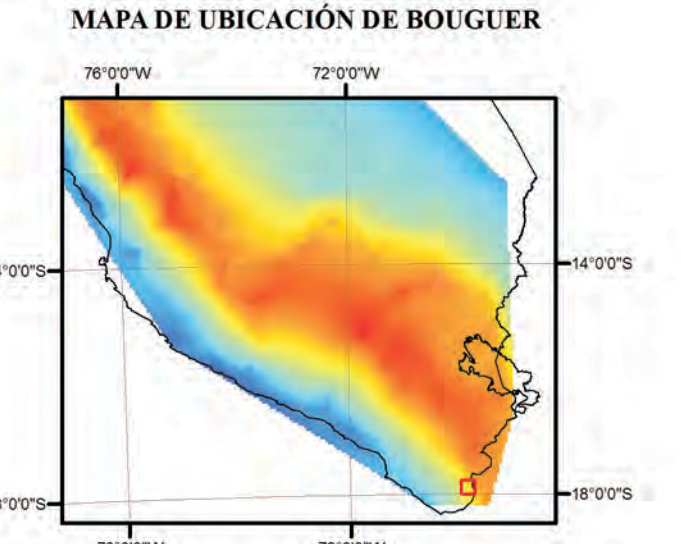
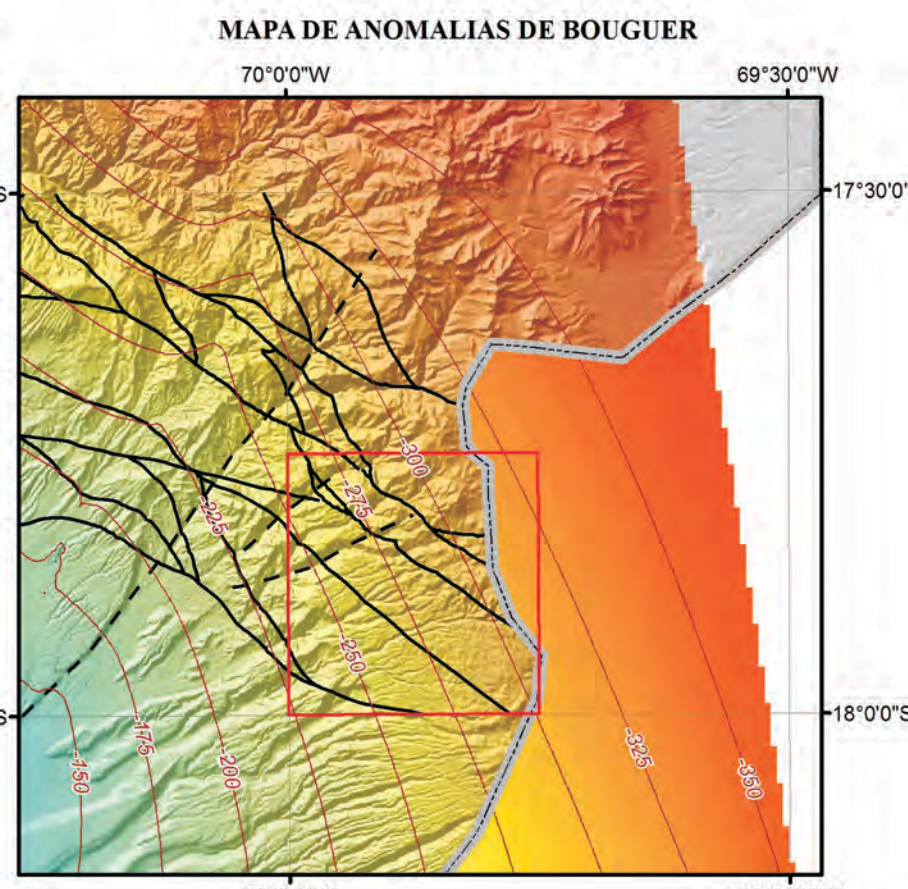


Edad (Ma)	Edad (Años)	Mineral	Tipo de roca	Metodo	Edad	Suma	Referencia
74.00	2.96E+07	Rosa total	Monometalica	Sr-87/Sr-86	49.87346	37.78613	Martinez & Guerrero 2009
12.00	6.90E+06	Rosa total	plena	He-3/He-4	49.87346	37.78613	Martinez & Guerrero 2009
45.70	1.65E+07	Rosa total	granoditica	Sr-87/Sr-86	49.87346	37.78613	Martinez & Guerrero 2009

- SIMBOLOGIA**
- Contacto geológico
 - Rumbo y buzamiento de estratos
 - Eje de anticlinal
 - Falla normal
 - Falla inversa
 - Falla inversa
 - Falla inversa intensa
 - Falla inversa intensa
 - Fuente geológica
 - Curvas de nivel
 - Camino alternado
 - Camino de herradura
 - Superficie ligera
 - Rio ecuatorial
 - Quebrada
 - Caja seca e intermitente
 - Caja (lit. m. m.)
 - Localidad censal
 - Dataciones



MAPA GEOLÓGICO DEL CUADRÁNGULO DE PALCA
 ESCALA 1:50 000 HOJA 36-x CUADRANTE - I

Hecho el Depósito Legal N°
 Razón Social: Instituto Geológico Minero y Metalúrgico (INGEMMET)
 Domicilio: Av. Canadá N° 1470 San Borja Lima - Perú
 Primera Edición
 Se terminó de imprimir en Abril del 2011 en los talleres de Ingemmet ©INGEMMET

Derechos Reservados. Prohibida su Reproducción
 Presidente del Consejo Directivo: Walter Casquino Rey
 Secretario general:
 Director Geología Regional: Víctor Carlotto Caillaux
 Comité Editor:
 Unidad Encargada de Edición: OSI, Área de Cartografía
 Revisión:
 Digitalización y SIG: Moises Culpita, F. Nureña

REPÚBLICA DEL PERÚ
 SECTOR ENERGÍA Y MINAS
INGEMMET

MAPA GEOLÓGICO DEL CUADRÁNGULO DE PALCA (36-x) HOJA 36-x - III

Harmuth Acosta
 Miriam Mamani
 Aldo Alvarat
 Martín Oviedo
 Juan Rodríguez

CARTA GEOLÓGICA DEL PERÚ
 SERIE A 2011 Escala 1:50 000