

ERA/EDAD	SISTEMA	SERIE	UNIDADES LITOESTRATIGRÁFICAS		DESCRIPCIÓN	
			Simbolo	Nombre		
CENOZOICO	CUATERNARIO	PLEISTOCENO INFERIOR	Qb-l	Deposito fluvial	Gravas, arenas y limos.	
		PLEISTOCENO SUPERIOR	Qp-l	Deposito aluvial	Gravas y arenas.	
	NEÓGENO	OLIGOCENO	Pr-cr	Capas Rojas	Areniscas, limositas y lutitas de color rojo.	
		EOCENO	Pp-s	Formación Pozo superior	Calizas con fósiles, lutitas grises con nodulos y algunos niveles de areniscas.	
		PALEOCENO	Pp-i	Formación Pozo inferior	Conglomerado a lutitas areniscas de grano medio a grueso, además lutitas calcáreas.	
	PALEÓGENO	PALEOCENO	Pp	Formación Tabasarango	Lutitas masas rojizas y areniscas de grano medio a grueso, de color violáceo.	
		PALEOCENO	Ks-chi	Formación Chobta inferior	Calizas negras a grises intercaladas con lutitas negras con presencia de fósiles y niveles de areniscas.	
	MESOZOICO	CRETÁCICO	INFERIOR	Ks-c	Formación Cusabhatay	Areniscas oscuras blanco amarillentas en parte conglomeradas con intercalaciones de lutitas.
			SUPERIOR	Js	Formación Sarayquillo	Areniscas rojas intercaladas con limositas y lutitas de color rojo.
		JURÁSICO	Tp-pu	Grupo Pucará	Calizas gris oscuras.	
TRÁSICO						

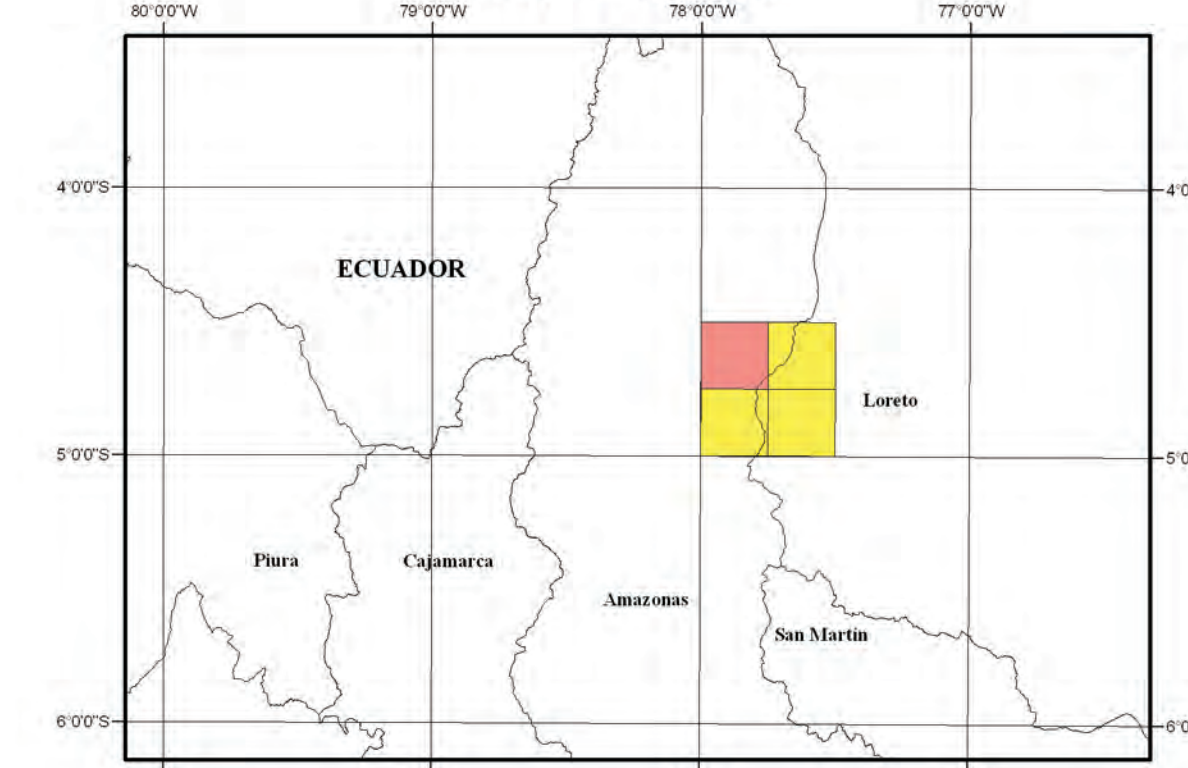
LEYENDA

Simbolo	Descripción
~	Contacto geológico
==	Estrato fotointerpretado
↗	Rumbo y buzamiento de estratos
↘	Rumbo y buzamiento de estratos fotointerpretado de 0 a 30°
↖	Rumbo y buzamiento fotointerpretado de 31° a 60°
↙	Rumbo y buzamiento fotointerpretado de 61° a 90°
↕	Rumbo y buzamiento de capas invertidas
+	Eje de anticlinal
-	Eje de sinclinal
+	Eje de anticlinal inferido
-	Eje de sinclinal inferido
+	Eje de anticlinal invertido inferido
↗↘	Falla dextral
↖↙	Falla izquierda
↗↙	Falla inversa inferida
↖↘	Falla inversa inferida
— —	Sección geológica

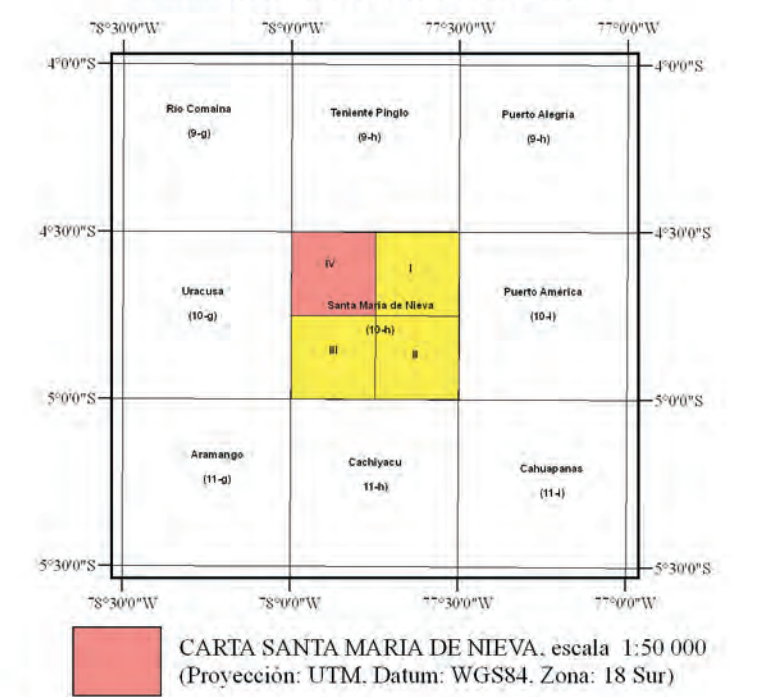
SIMBOLOGIA

~	Quebrada
—	Rio
—	Via afirmada
—	Trocha carrozable
■	Centro poblado
500	Cota (m.s.n.m.)

MAPA DE UBICACIÓN



CUADRO DE SITUACIÓN DE LA HOJA SANTA MARIA DE NIEVA



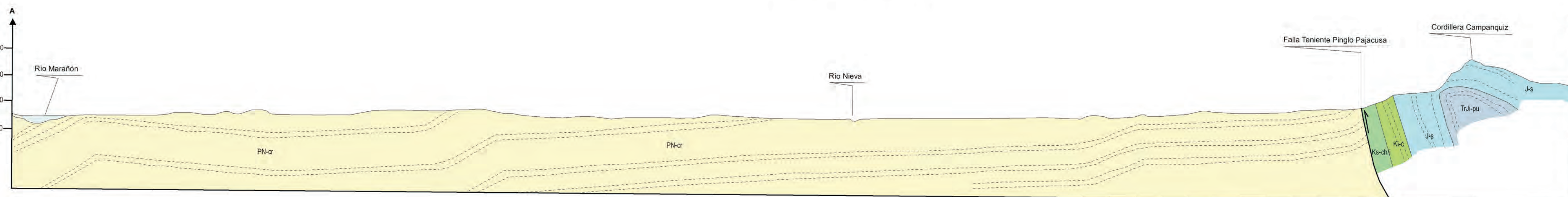
MAPA GEOLÓGICO DEL CUADRÁNGULO DE SANTA MARIA DE NIEVA ESCALA 1: 50 000 HOJA 10-h CUADRANTE - IV

Hecho el Depósito Legal N°
Razón Social : Instituto Geológico Minero y Metalúrgico (INGEMMET)

Domicilio : Av. Canadá N° 1470 San Borja Lima - Perú
Primera Edición, INGENMET 2012
Se terminó de imprimir en febrero del 2012
en los talleres de INGENMET
©INGEMMET

Derechos Reservados. Prohibida su Reproducción
Presidente del Consejo Directivo : Susana G. Vilca Achata
Secretario General : Wlens Silvestre Sicha
Director de Geología Regional : Víctor Carlotto Caillaux
Unidad Encargada de Edición : OSI, Cartografía Geológica Digital
Revisión : Víctor Carlotto Caillaux.
Digitalización y SIG : Julio Velasco

SECCIÓN GEOLÓGICA A - A'



REPUBLICA DEL PERÚ
SECTOR ENERGÍA Y MINAS
INSTITUTO GEOLÓGICO MINERO Y METALÚRGICO
INGEMMET

MAPA GEOLÓGICO DEL CUADRÁNGULO DE SANTA MARIA DE NIEVA(10-h) HOJA 10-h - IV

Wáldir Valdivia
Daniel Peña Guimas
César Chacaltana

CARTA GEOLÓGICA DEL PERÚ
SERIE A

2007

Escala 1:50 000