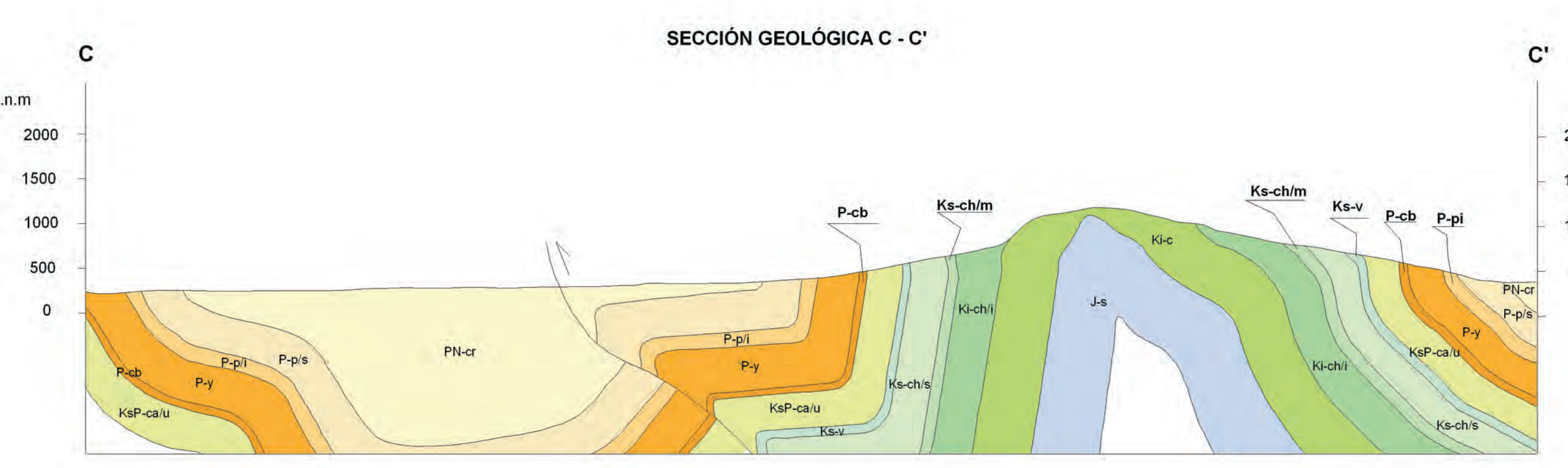
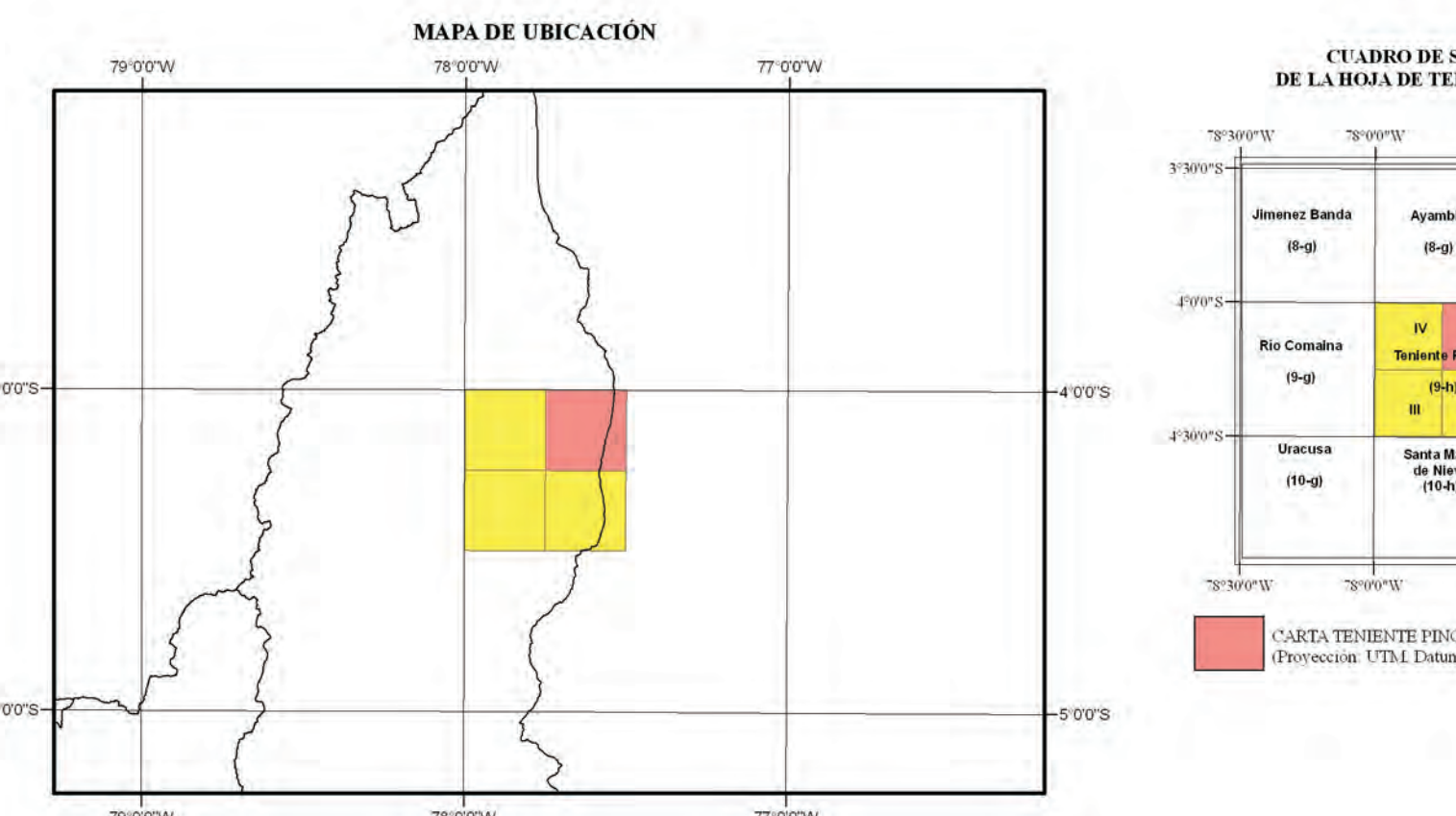


LEYENDA

ERA/ETAPA	SISTEMA	SERIE	PISO	UNIDADES LITOESTRATIGRÁFICAS		DESCRIPCIÓN
				CUATERNARIO	MEGOCENO	
CENOZOICO	CUATERNARIO	Qb-fl	Fluvial	Depósito Fluvial	arenas, limos y gravas.	
		Qp-al	Aluvial	Depósito Aluvial	gravas, arenas, y limos que corresponden a antiguos cauces de los ríos.	
	PALEÓGENO	PN-cr	Capas Rojas	Intercalación de areniscas grano medio a grueso, lutitas y limolitas color rojo ladrillo a pardo rojo.		
		P-pi/s	Formación Pozo, Miembro superior	Calizas con fósiles, lutitas gris plomizas con oolitos y algunas lutitas de areniscas.		
		P-pi/l	Formación Pozo, Miembro inferior	Conglomerados a la base y areniscas de grano medio a grueso, además lutitas volcánicas.		
		P-y	Formación Yabuarungo	Litolitas negras ricas y areniscas de grano medio a grueso, de color rojo volcánico.		
	PALEÓGENO	P-cb	Formación Casa Blanca	Areniscas coarsas de grano medio a grueso de color blanco amarillento, masivas y con estratificación cruzada.		
		KsP-ca/u	Formaciones Cachiyo-Uchuyayaca	Lutitas grises ricas en intercalaciones de areniscas coarsas. Lutitas, limolitas y margas, intercaladas con areniscas de grano fino a medio y grises volcánicas.		
	MESOZOICO	CRETÁCICO	Superior	Ks-v	Formación Wlan	Areniscas coarsas de grano fino a medio de color gris claro con estratificación cruzada.
				Formación Chonta	Ks-ch/s	Superior
Ks-ch/m					Medio	Calizas grises en estratos.
Ks-ch/l		Inferior	Calizas y lutitas negras y gris verdosas con presencia de fósiles y volutas de areniscas de grano fino a grueso.			
INFERIOR		Ks-c	Formación Cushabaty	Areniscas blancopuecas de grano medio a grueso con lenticulación débil y cañas.		

SIMBOLOGÍA

- Contacto geológico conocido
- Rumbo y buzamiento de estratos
- Rumbo y buzamiento fotointerpretado 0°-30°
- Rumbo y buzamiento fotointerpretado 30°-60°
- Rumbo y buzamiento fotointerpretado 60°-90°
- Estratos verticales
- Rumbo y buzamiento bibliográfico
- Rumbo y buzamiento capas invertidas bibliografía
- Falla Inversa
- Falla Inversa Invertida
- Eje de anticlinal
- Eje de sinclinal
- Eje de anticlinal inferido
- Eje de sinclinal inferido
- Ríos principales
- Quebradas
- Cota (m. s. n. m.)
- Sección geológica



MAPA GEOLÓGICO DEL CUADRÁNGULO DE TENIENTE PINGLO
 ESCALA 1: 50 000 HOJA 9-h CUADRANTE 1

Razón Social : Instituto Geológico Minero y Metalúrgico (INGEMMET)
 Domicilio : Av. Canadá N° 1470 San Borja Lima - Perú
 Edición, INGENMET 2012.
 Se terminó de imprimir en Marzo 2012 en los talleres de INGENMET.
 INGENMET

Derechos Reservados. Prohibida su Reproducción.
 Presidente del Consejo Directivo : Susana G. Vilca Achata.
 Secretario General : Wens Silvestre Sicha.
 Director Geología Regional : Víctor Carlotto Caillaux.
 Comité Editor : Víctor Carlotto.
 Unidad Encargada de Edición : OSI, Cartografía Geológica Digital.
 Revisión : Víctor Carlotto.
 Digitalización y SIG : Federico Nureña, Samuel Lú.

REPÚBLICA DEL PERÚ
 SECTOR ENERGÍA Y MINAS
 INSTITUTO GEOLÓGICO MINERO Y METALÚRGICO
INGEMMET

MAPA GEOLÓGICO DEL CUADRÁNGULO DE TENIENTE PINGLO (9-h) HOJA 9-h-I

Waldir Valdivia
 César Chacaltana Budiel

CARTA GEOLÓGICA DEL PERÚ

SERIE A 2012 ESCALA 1 : 50,000