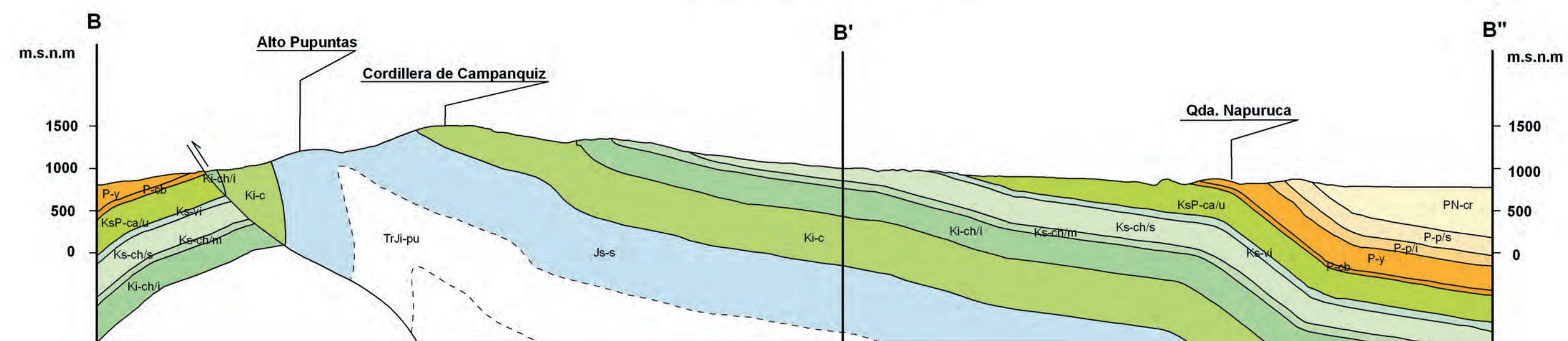


Elaborado por: Waldir Valdivia, Cesar Chacaltana.

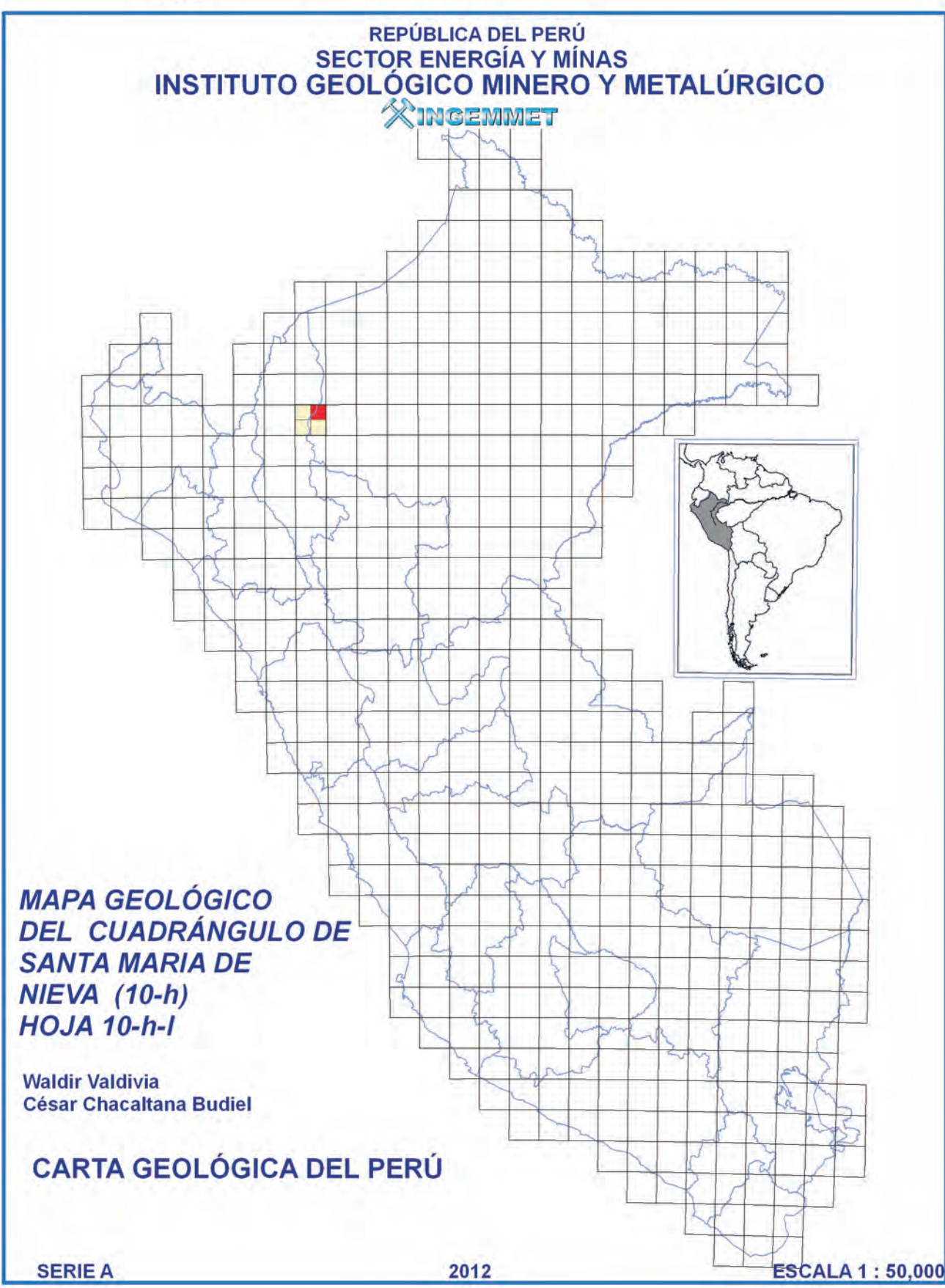
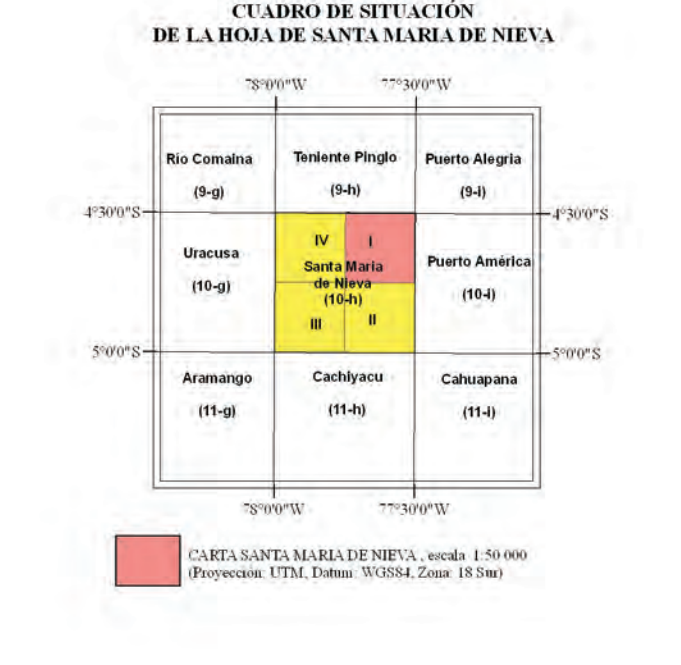
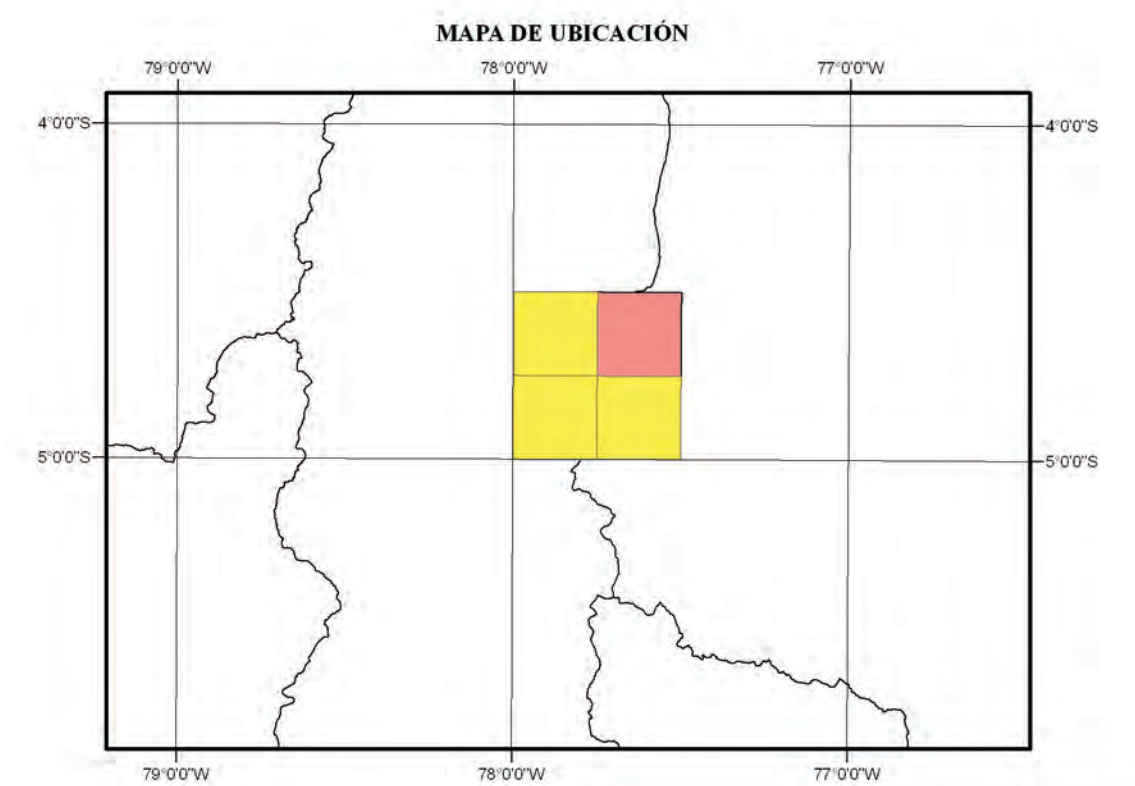
SECCIÓN GEOLÓGICA B-B'-B''



ERATEMA	EDAD		
	SISTEMA	SUBSISTEMA	PERIODO
CENOZOICO	CUATERNARIO	PLEISTOCENO	Op-al
			PLISTOCENO
	NEÓGENO	MIOCENO	PH-cr
			OLIGOCENO
PALEÓGENO	EÓCENO	P-pi	
		P-y	
MESOZOICO	CRETÁCICO	SUPERIOR	KsP-ca-u
			Ks-vi
	CRETÁCICO	INFERIOR	Ka-chs
			Ka-chm
			Ka-chi
			Ki-c
	JURÁSICO	SUPERIOR	Jes

UNIDADES LITOESTRATIGRÁFICAS	DESCRIPCIÓN
Op-al	Deposito aluvial Gravas, arenas y limos que corresponden a antiguos cauces de rios.
PH-cr	Capas rojas Intercalacion de areniscas de grano medio a grueso, lutitas y limolitas color rojo ladrillo a pardo rojizo.
P-pi	Formacion Pozo Superior Calizas con folios, lutitas gris plomizas con nodulos y algunos niveles de areniscas.
P-y	Formacion Pozo Inferior Conglomerados a la base y areniscas de grano medio a grueso, ademas tufos volcanicos.
P-y	Formacion Yahuaranga Limolitas manjon rojizas y areniscas de grano medio a grueso, de color rojo violado.
P-ca	Formacion Casa Blanca Areniscas cuarzosas de grano medio a grueso de color blanco amarillento; masas y con estratificacion cruzada.
KsP-ca-u	Formaciones Cachiyaucalkhpayaru Lutitas grises micaceous con intercalaciones de areniscas cuarzosas; Lutitas y limo, litas rojo purpura, intercaladas con areniscas de grano fino avces gris verdosas.
Ks-vi	Formacion Vivian Areniscas cuarzosas de grano fino a medio de color gris claro con estratificacion cruzada.
Ka-chs	Formacion Chonta Superior Lutitas, limolitas y calizas con folios.
Ka-chm	Formacion Chonta Medio Calizas grises en estratos.
Ka-chi	Formacion Chonta Inferior Calizas y lutitas negras y gris verdosas con presencia de folios y niveles de areniscas de grano fino a grueso.
Ki-c	Formacion Cushabaty Areniscas blanquecinas de grano medio a grueso con laminacion obliqua y curva.
Jes	Formacion Sarayayallo Areniscas y limolitas de color pardo rojizo y violaceo con niveles conglomerados.

- SIMBOLOGIA**
- Contacto geológico
  - Contacto geológico inferido
  - Rumbo y buzamiento de estratos
  - Rumbo y buzamiento fotointerpretado 0°-30°
  - Rumbo y buzamiento fotointerpretado 30°-60°
  - Rumbo y buzamiento fotointerpretado 60°-90°
  - Estratos verticales
  - Rumbo y buzamiento bibliográfico
  - Rumbo y buzamiento capas invertidas bibliografía
  - Falla
  - Falla dextral
  - Falla inversa
  - Falla inversa inferida
  - Eje de anticlinal
  - Eje de sinclinal
  - Eje de anticlinal invertido
  - Deslizamientos
  - Sección geológica
  - Cota (m.s.n.m)



MAPA GEOLÓGICO DEL CUADRÁNGULO DE SANTA MARIA DE NIEVA  
ESCALA 1: 50 000 HOJA 10-h CUADRANTE 1

Razón Social : Instituto Geológico Minero y Metalúrgico (INGEMMET)  
Domicilio : Av. Canadá N° 1470 San Borja Lima - Perú  
Edición, INGENMET 2012.  
Se terminó de imprimir en Marzo 2012 en los talleres de INGENMET.  
©INGEMMET

Derechos Reservados. Prohibida su Reproducción.  
Presidente del Consejo Directivo : Susana G. Vilca Achata.  
Secretario General : Wens Silvestre Sichu.  
Director Geocientífico : Víctor Carlotto Caillaux.  
Comité Editor : Víctor Carlotto.  
Unidad Encargada de Edición : OSI, Cartografía Geológica Digital.  
Revisión : Víctor Carlotto.  
Digitalización y SIG : José Suarez-Federico Nureña, Samuel Lu.

MAPA GEOLÓGICO DEL CUADRÁNGULO DE SANTA MARIA DE NIEVA (10-h) HOJA 10-h-I

Waldir Valdivia  
César Chacaltana Budiel

CARTA GEOLÓGICA DEL PERÚ  
SERIE A 2012 ESCALA 1: 50,000