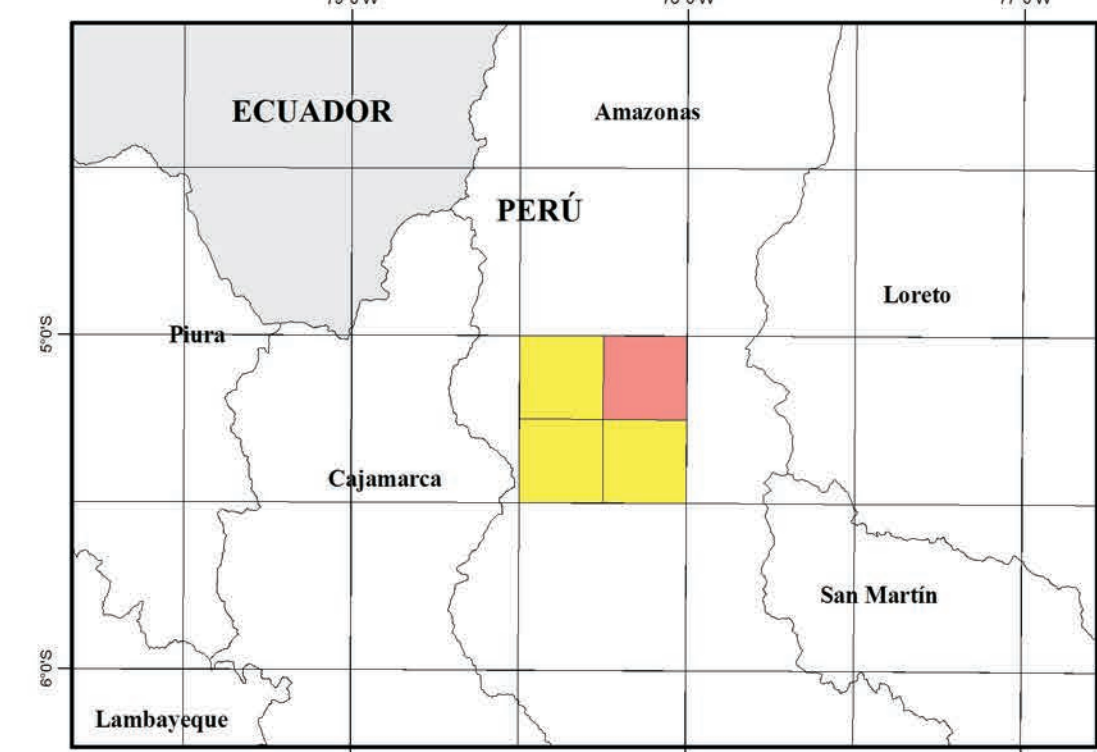


		LEYENDA			
ERATEMA	SISTEMA	SERIE	UNIDADES LITOESTRATIGRÁFICAS	DESCRIPCIÓN	
CENOZOICO	CUATERNARIO	Holoceno	Depósito aluvial	Qp-al	Bloques, cantos, gravas, arenas y arcillas que ocupan valles fluviales, banasas, abanicos aluviales y terrazas.
		Pleistoceno			
		Plioceno			
		Mioceno			
		Oligoceno			
	PALEOGENO NEÓGENO	Eoceno			
		Paleoceno			
		Indiferenciado		Kp-in	Intercalación de areniscas, limolitas y lutitas de color rojo ladrillo, grisáceas y verdosas.
			Formación Vivian	Ka-v	Areniscas cuarzosas de grano fino a medio de color gris claro con estratificación cruzada.
			Formación Chonta	Superior	Ka-chs
Medio	Ka-chm	Secuencia continua de bancos melíticos de calizas grises a negras.			
Inferior	Ka-chi	Calizas negras y grises intercaladas con lutitas negras y grises verdosas, con presencia de foliolas. Además presentan niveles de areniscas cuarzosas grises a blancas.			
MESOZOICO	CRETÁCICO	Formación Cuzhabataby	Kic	Areniscas cuarzosas blancas y amarillentas de grano medio a grueso en partes conglomeradas, con estratificación cruzada y algunas intercalaciones de lutitas carbonosas de color negro a gris.	
		JURÁSICO			
			TRÁSICO		

SIMBOLOGÍA

- Contacto geológico
- - - Contacto geológico inferido
- 80° Rumbo y buzamiento de estratos
- Rumbo y buzamiento de estratos fotointerpretado de 0 a 30°
- Rumbo y buzamiento fotointerpretado de 31 a 60°
- Rumbo y buzamiento fotointerpretado de 61 a 90°
- Eje de anticlinal
- Eje de sincinal
- Eje de anticlinal inferido
- Falla inferida
- Falla inversa
- Sección geológica
- Quebrada
- Río
- Via asfaltada
- Centro poblado
- 831 x Cota (m.s.n.m.)

MAPA DE UBICACIÓN



CUADRO DE SITUACIÓN DE LA HOJA ARAMANGO

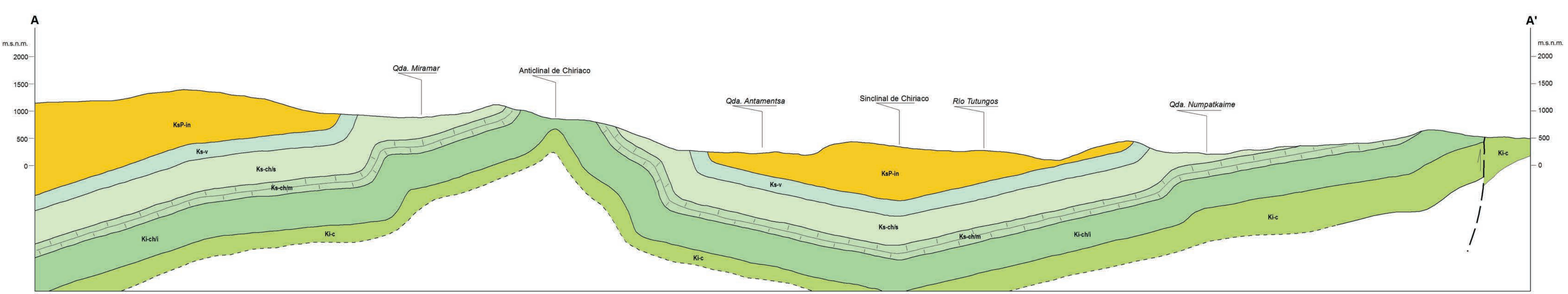
Río Sta. Agueda (10-f)	Urcosa (10-g)	Sa. María de Nueva (10-h)
San Ignacio (11-f)	IV Aramango (11-g)	I Cachiyacu (11-h)
Jalón (12-f)	Bagua Grande (12-g)	Villa de Jumbilla (12-h)

CARTA ARAMANGO escala 1:50 000 (Proyección: UTM, Datum: WGS84, Zona: 17 Sur)

Escala 1:50 000

MAPA GEOLÓGICO DEL CUADRÁNGULO DE ARAMANGO ESCALA 1:50 000 HOJA 11-g CUADRANTE - I

Razón Social : Instituto Geológico Minero y Metalúrgico (INGEMMET)
 Domicilio : Av. Canadá N° 1470 San Borja Lima - Perú
 Primera Edición, Ingemmet 2012
 Se terminó de imprimir en Marzo 2012 en los talleres de Ingemmet ©INGEMMET
 Derechos Reservados. Prohibida su Reproducción
 Presidente del Consejo Directivo : Susana G. Vilca Achata
 Secretario General : Wens Silvestre Sicha
 Director de Geología Regional : Víctor Carlotto Caillaux
 Comité Editor: Víctor Carlotto
 Unidad Encargada de Edición : OSI, Cartografía Geológica Digital
 Revisión Geológica: Víctor Carlotto
 Digitalización y SIG : Marco Chumplitaz, César Egocheaga



SECCIÓN GEOLÓGICA A - A'

REPÚBLICA DEL PERÚ
 SECTOR ENERGÍA Y MINAS
 INSTITUTO GEOLÓGICO MINERO Y METALÚRGICO
INGEMMET

MAPA GEOLÓGICO DEL CUADRÁNGULO DE ARAMANGO (11-g) HOJA 11-g - I
 Waldir Valdivia
 Daniel Peña Guimas
 César Chacaltana

CARTA GEOLÓGICA DEL PERÚ
 SERIE A
 2009
 Escala 1:50 000