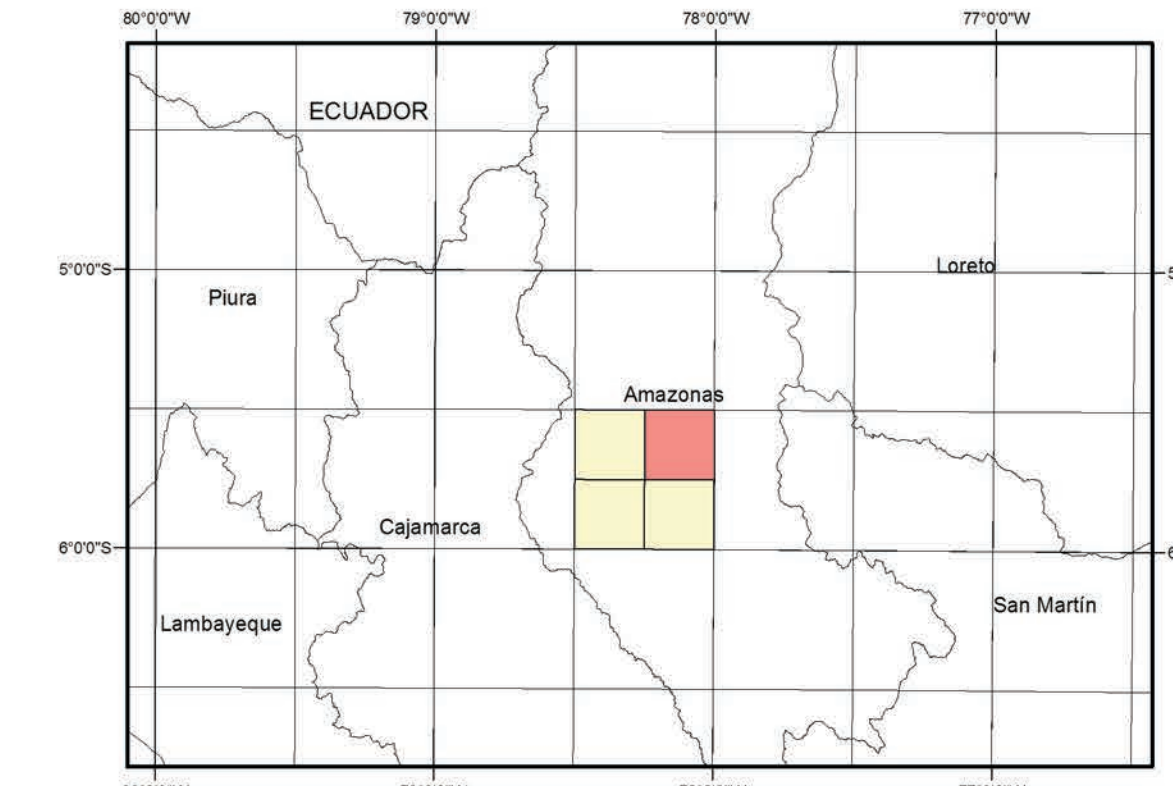


Etapa	Sistema	Serie	Plac	UNIDADES LITOESTRATIGRÁFICAS	DESCRIPCIÓN
CENozoico	CUATERNARIO	Pléistoceno		Dépositos aluviales	Blóques, cantos, gravas, arenas y arcillas que ocupan valles fluviales, llanuras, abanicos aluviales y terrazas.
		Neógeno	Mioceno	Miembro superior	Areniscas de grano fino a grueso, color rojo, lutitas y limolitas pardas rojizas. Niveles de calizas grises y algunas tobas beigeas.
		Oligoceno			
MEZozoico	CRETÁCEO	INFERIOR	Albano	Fin. Chutez	Calizas grises intercaladas con lutitas grises.
			Apilano	Qpo. Coybarisiquaga	Areniscas cuarzosas de grano medio, color blanquecino con estratificación cruzada.
		JURÁSICO		Fin. Sarayquillo	Areniscas de grano fino a medio, color pardo rojizo, con estratificación cruzada, con niveles de lutitas y limolitas rojas.
				Qpo. Pucará	Bancos de calizas grises y negras que varían de centimétricas a métricas con chert y nódulos calcáreos. Se intercalan con lutitas negras y grises a veces laminadas. Contienen fósiles de ammonites, bivalvos.
PALEOZOICO	TRÁSICO		Qpo. Mtu	Areniscas arcólicas de grano grueso a medio y limolitas. Brechas y conglomerados polimícticos con clastos de rocas volcánicas, gneises, esquistos, cuarcas y areniscas. En conjunto son de color rojo a rojos violáceos.	
				Complejo del Marañón	Principalmente esquistos gris verdosos y micaesquistos. Menos frecuente gneises y cuarcas. Asociados a vetas de cuarzo y sílex andesíticos.

SIMBOLOGÍA

- Contacto geológico
- Estrato fotointerpretado
- Rumbo y buzamiento de estratos fotointerpretado 0 a 30°
- Rumbo y buzamiento fotointerpretado 31 a 60°
- Rumbo y buzamiento de esquistosidad
- Rumbo y buzamiento de esquistosidad interpretada
- Eje de anticlinal
- Eje de sinclinal
- Eje de anticlinal inferido
- Eje de sinclinal inferido
- Falla inversa
- Falla inversa inferida
- Sección geológica
- Quebrada
- Río
- Centro poblado
- Cota (m.s.n.m.)

MAPA DE UBICACIÓN



Escala 1:50 000

MAPA GEOLÓGICO DEL CUADRÁNGULO DE BAGUA GRANDE ESCALA 1: 50 000 HOJA 12-g CUADRANTE - I

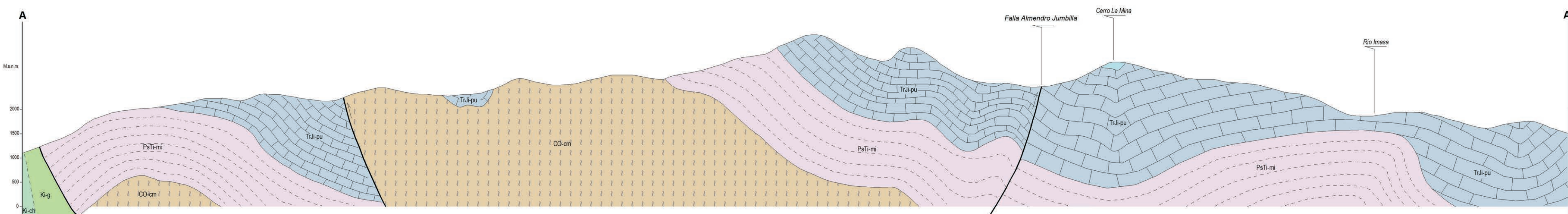
Hecho el Depósito Legal N°
 Razón Social : Instituto Geológico Minero y Metalúrgico (INGEMMET)
 Domicilio : Av. Canadá N° 1470 San Borja Lima - Perú
 Primera Edición, Ingemmet 2012
 Se terminó de imprimir en Marzo del 2012 en los talleres de Ingemmet e INGEMMET

Derechos Reservados, Prohibida su Reproducción
 Presidente del Consejo Directivo : Susana G. Vilca Achata
 Secretario general : Wiers Silvestre Siches
 Director Geología Regional : Victor Carlotto Callaux
 Comité Editor :
 Unidad Encargada de Edición : OSI, Cartografía Geológica Digital
 Revisión : Victor Carlotto C.
 Digitalización y SIG : J.L. Suarez, F. Nureña

CUADRO DE SITUACIÓN DE LA HOJA BAGUA GRANDE

San Ignacio (14-g)	Amarillo (15-g)	Cachiyacu (15-A)
Jala (12-B)	12 Bagua Grande (12-g)	Jumbilla (12-A)
Cúchico (13-A)	Luya Grande (13-g)	Chachapoyas (13-B)

CARTA BAGUA GRANDE, escala 1:50 000 (Proyección: UTM, Datum: WGS84, Zona: 17 Sur)



SECCIÓN GEOLÓGICA A - A'

REPÚBLICA DEL PERÚ
 INSTITUTO GEOLÓGICO MINERO Y METALÚRGICO
 SECTOR ENERGÍA Y MINAS
 INGEMMET

MAPA GEOLÓGICO DEL CUADRÁNGULO DE BAGUA GRANDE (12-g) HOJA 12-g - I

Walter Valdivia
 Daniel Peña
 César Chacaltana

CARTA GEOLÓGICA DEL PERÚ
 SERIE A

2012

Escala 1:50 000