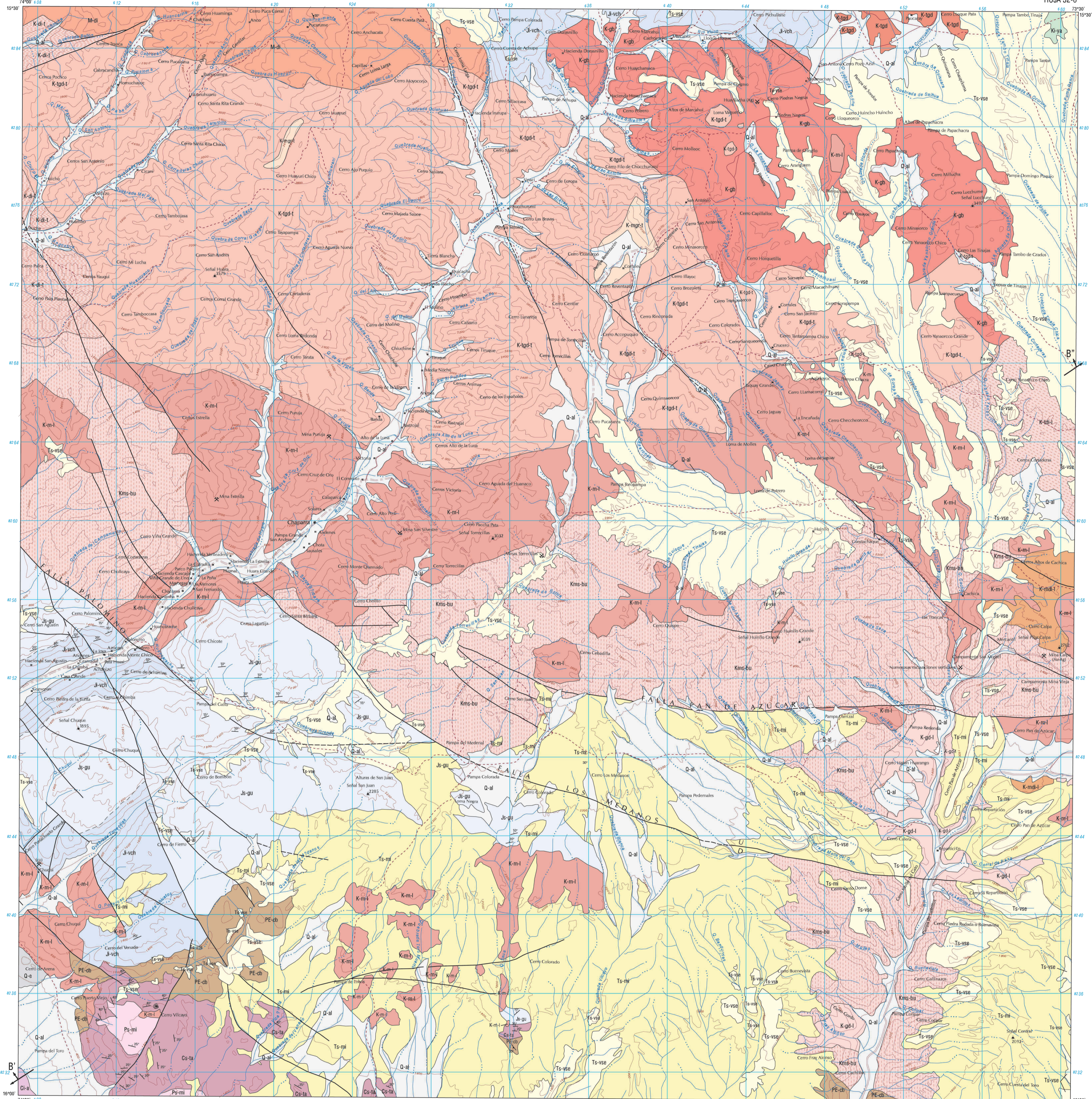


MAPA GEOLÓGICO DEL CUADRÁNGULO DE CHAPARRA



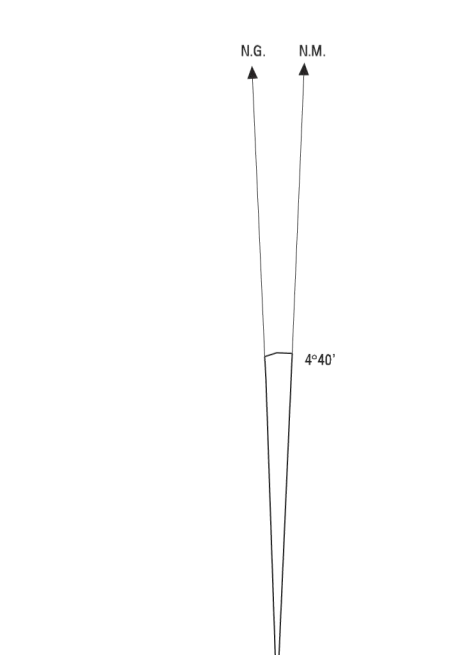
REPUBLICA DEL PERU
SECTOR ENERGIA Y MINAS
INSTITUTO GEOLOGICO MINERO Y METALURGICO
MAPA GEOLÓGICO DEL CUADRÁNGULO DE CHAPARRA
DEPARTAMENTOS: AYACUCHO Y AREQUIPA
1983
Escala 1:100,000

BASE TOPOGRAFICA:
LEVANTAMIENTO AEROFOTOMETRICO POR EL INSTITUTO GEOGRAFICO MILITAR, LIMA-PERU 1967



EQUIDISTANCIA DE CURVAS DE NIVEL 200 METROS
SISTEMA DE CUADRÍCULA UTM CADA 4 KILOMETROS ZONA 18 ESFEROIDE INTERNACIONAL

GEOLOGÍA POR:
ENRIQUE OLCHAUSKI LOMPARTE
El cartografiado de los cuerpos intrusivos corresponde al Dr. Jhon Cobbing
VERSION DIGITAL, 1998



LEYENDA			
ERA	SISTEMA	SERIE	UNIDADES ESTRATIGRAFICAS
CENOZOICO	CUATERNARIO	Reciente	Depósitos: aluviales y adóicos Disc. ang. Volcánico Secanca
		TERCIARIO	Plioceno Formación Millo Disc. ang. Formación Yauca
MESOZOICO	CRETACEO	Inferior	Formación Yauca
		Superior	Formación Guaneros Disc. ang. Volcánico Chocolate Disc. ang.
PALEOZOICO	PERMIANO	Superior	Grupo Mitu Disc. ang.
		Superior	Grupo Tarma
PROTEOZOICO	PRECAMBRIANO	Inferior	Grupo Ambo Disc. ang.
			Complejo Basal del la Costa

ROCAS INTRUSIVAS	
PLUTONICAS	HIPABASILES
BATOLITO DE LA COSTA	Kms-bu Complejo Bella Unión
SUPERUNIDAD TIABAYA	K-tgd-l Tonalita Granodiorita
SUPERUNIDAD INCARHUASI	K-mgr-t Monzogranito
SUPERUNIDAD LINGA	K-tgd-l Tonalita Granodiorita
	K-di-l Diorita
	K-tgd-l Diorita
	K-gd-l Granodiorita
	K-m-l Monzonita
	K-md-l Monzodiorita
	M-di Diorita no diferenciada
	K-gb Gabros

INDICE DEL CUADRÁNGULO		
Jaqü 31-n	Coracora 31-o	Pausa 31-p
Chala 32-n	Chaparra 32-o	Caravali 32-p
	Alico 33-o	Ocoña 33-p

- SÍMBOLOS**
- Rumbo y buzamiento de estratos
 - Rumbo y buzamiento de foliación
 - Contacto observado
 - Contacto inferido
 - Falla normal
 - Falla inferida
 - Línea de perfil
 - Zoofósil
 - Mina
 - Mina abandonada
 - Pozo, Fuente, Jagway
 - Carretera afirmada
 - Camino carrozable
 - Camino de herradura
 - Sendero
 - Señal geodésica
- U = bloque levantado
D = bloque hundido