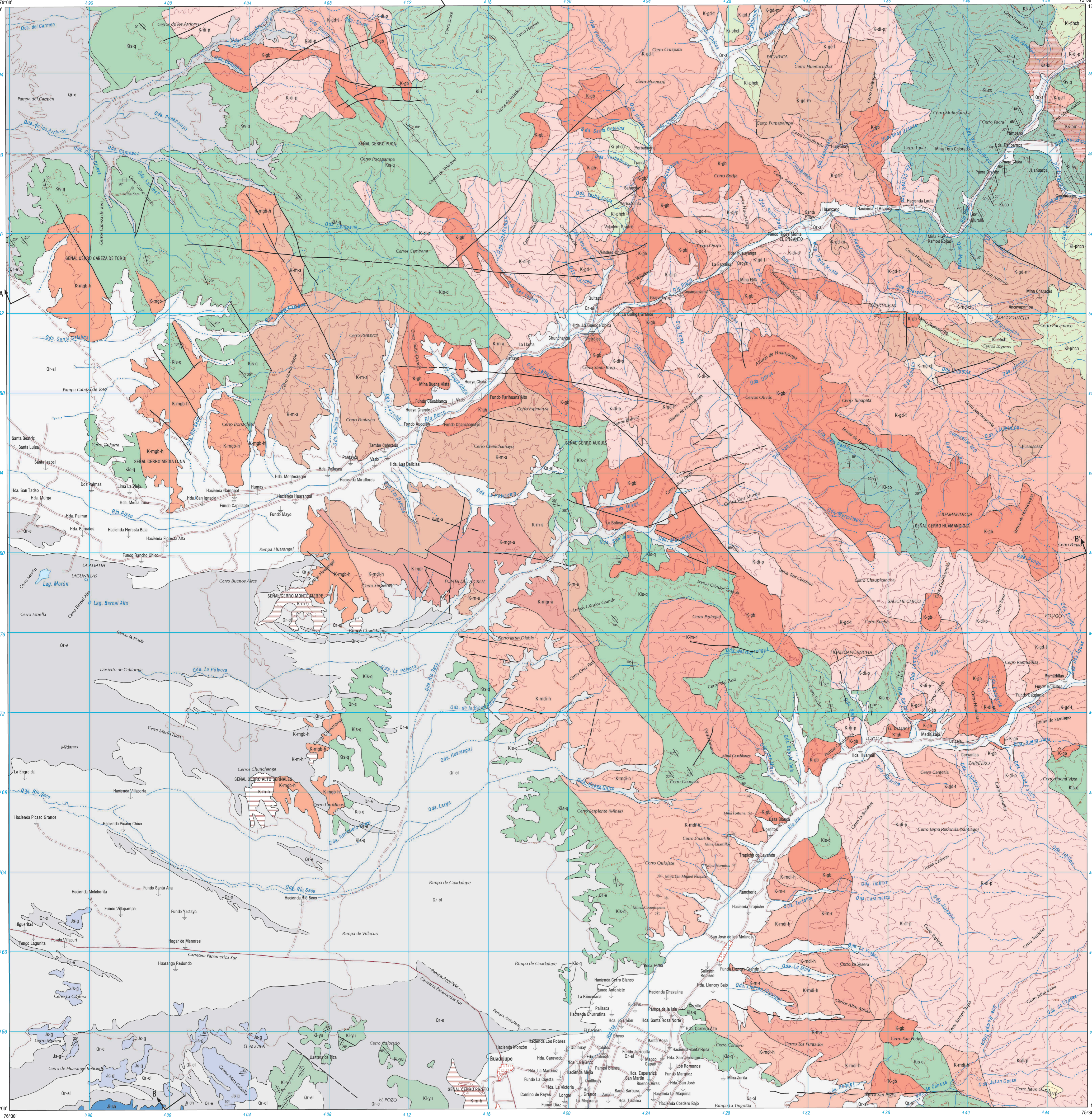
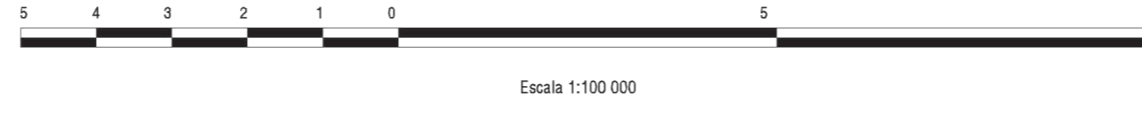


MAPA GEOLÓGICO DEL CUADRÁNGULO DE GUADALUPE



REPÚBLICA DEL PERÚ
 MINISTERIO DE ENERGÍA Y MINAS
 INSTITUTO GEOLÓGICO MINERO Y METALÚRGICO
MAPA GEOLÓGICO DEL CUADRÁNGULO DE GUADALUPE

INGEMMET 3531 PRIMERA EDICIÓN 1984
 BASE TOPOGRÁFICA: COMPILADO POR EL INSTITUTO GEOGRÁFICO NACIONAL POR
 MÉTODOS ESTEREOFOTOGRAMÉTRICOS, LIMA-PERÚ EN 1978.



Escala 1:100 000
 PROYECCIÓN: TRANSVERSA DE MERCATOR
 DATUM: HORIZONTAL PROVISIONAL PARA AMÉRICA DEL SUR
 SISTEMA DE CUADRÍCULA: UTM CADA 4 KILOMETROS ZONA 18 ESFEROIDE INTERNACIONAL 1990

LEYENDA

ERA	SISTEMA	SERIE	UNIDADES ESTRATIGRAFICAS	ROCAS INTRUSIVAS		
				PLUTONICAS	HIPABISALES	
MESOZOICO	CUATERNARIO	TERCIARIO	Dep. aluviales, aluviales y eólicos	Or-al, Or-e, Or-el		
			Fm. Pucallpa	Ts-p		
	CRETACEO	SUPERIOR	Fm. Jumasha	Ks-j		
			Gpo. Quilmaná	Kis-q		
			Gpo. Imperial Fm. Copaza Fm. Parahuancas-Chulec	Ki-gd, K-phch		
			Gpo. Yura	Ki-yu		
		INFERIOR	Fm. Guaneros	Js-g		
			Fm. Chocolate	Jf-ch		
			ROCAS INTRUSIVAS			
			BATOLITO DE LA COSTA			
Super unidades						
Monzogranito characacac		K-mg-ch				
Granodiorita tonalita		K-gdt				
TIABAYA						
Granodiorita		K-gd-m				
Diorita		K-di-p				
PAMPAHUASI						
LINGA						
Monzonita rinconada		K-m-r				
Monzogranito Aucush		K-mgr-a				
Monzonita Aucush		K-m-a				
Monzogranito Humay		K-m-h				
Monzodiorita Humay		K-mdi-h				
Monzogranito-Humay		K-mgd-h				
Gabros		K-gb				
JURASICO	SUPERIOR					
INFERIOR						

GEOLÓGIA POR:
 M. Fernández Dávila V.
 1979

HOJAS ADYACENTES

Chincha 27-k	Tantara 27-l	Cajavirreyña 27-m
Pisco 28-k	Guadalupe 28-l	Santiago de Chocovicos 28-m
Punta Grande 29-k	Ica 29-l	Córdova 29-m



SIMBOLOGÍA

- Rumbo e inclinación de estratos
- Rumbo e inclinación de estratos invertidos
- Rumbo de estratos con buzamiento suave
- Rumbo de estratos con buzamiento moderado
- Rumbo de estratos con buzamiento fuerte
- Capas horizontales
- Capas verticales
- Eje de anticlinal
- Eje de sinclinal
- Contacto observado
- Contacto inferido
- Falla gravitacional
- Falla probable
- Sobrescurrimiento
- Mina
- Línea de sección

PROYECCIÓN: TRANSVERSA DE MERCATOR
 DATUM: HORIZONTAL PROVISIONAL PARA AMÉRICA DEL SUR
 SISTEMA DE CUADRÍCULA: UTM CADA 4 KILOMETROS ZONA 18 ESFEROIDE INTERNACIONAL 1990

UBICACION DEL AREA DE ESTUDIO

ANGULO NC-M DE 1990
 1° 45'
 VARIACION ANUAL 10.6 OESTE
 GUADALUPE
 ZONA 18