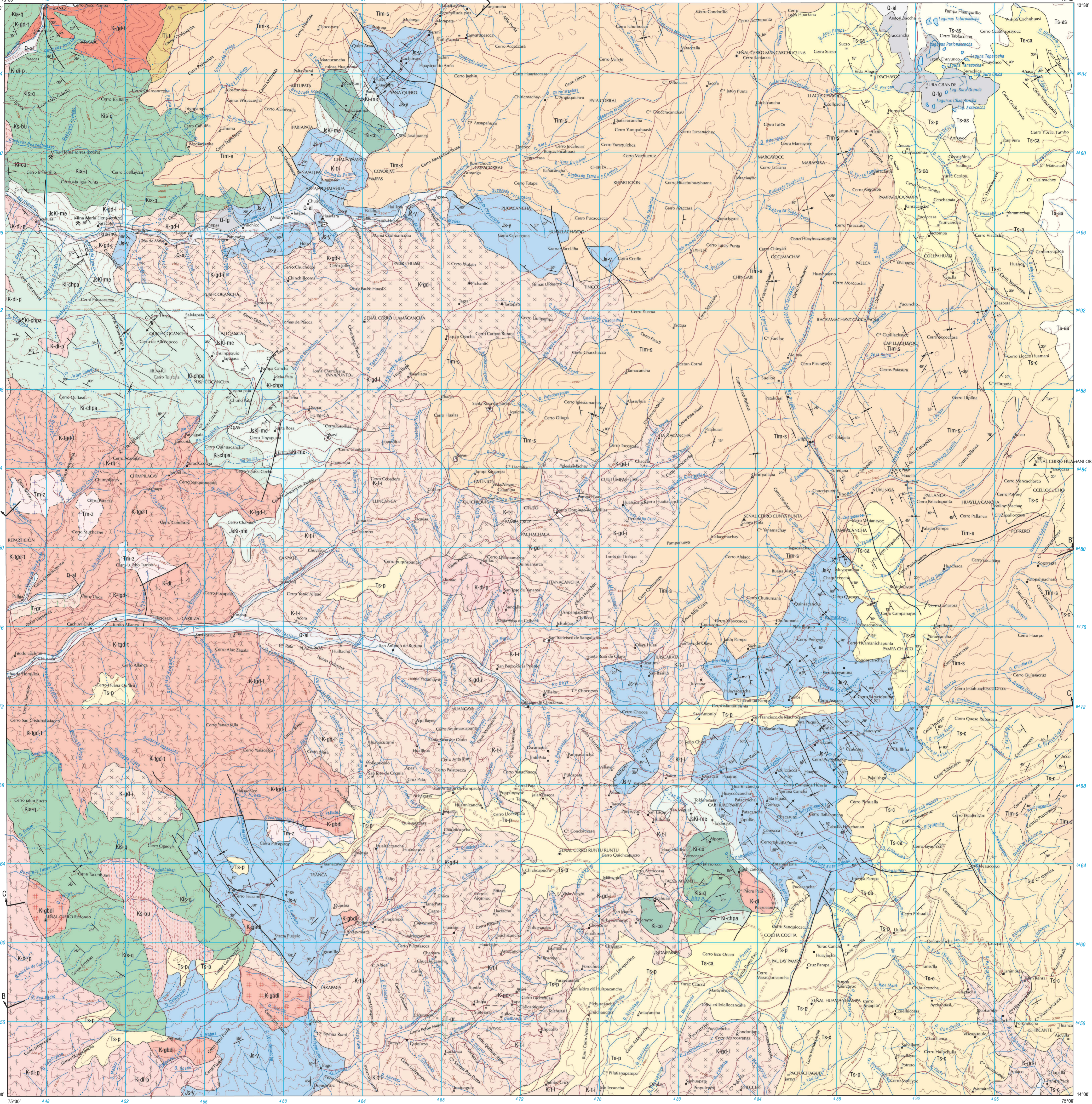


MAPA GEOLÓGICO DEL CUADRÁNGULO DE SANTIAGO DE CHOCORVOS



LEYENDA

ERATEMA	SISTEMA	SERIE	UNIDADES LITOESTRATIGRAFICAS	ROCAS IGNEAS		
				PLUTÓNICAS	SUBVOLCÁNICAS	
CENOZOICA	CUATERNARIO		Depósitos Aluviales	Q-al		
			Dep. fluvio-glaciares	Q-tg		
		SUPERIOR	Fm. Astobamba	Ts-as		
			Fm. Pocoto	Ts-p		
			Fm. Caudalosa	Ts-ca		
	MEDIO	Gpo. Castrovirreyna	Ts-c			
		Gpo. Sacsacero	Tim-s			
	MESOZOICA	SUPERIOR	Fm. Tantarà	Ti-t		
			Fm. Quilmanà	Kis-q		
			Fm. Chulec-Pariatambo	Ki-chpa		
Fm. Colcapampa			Ki-co			
Fm. María Elena			JSKI-me			
INFERIOR	Gpo. Yura	JS-y				
	JURASICO	SUPERIOR				

MINISTERIO DE ENERGÍA Y MINAS
INSTITUTO GEOLÓGICO MINERO Y METALÚRGICO
INGEMMET 3631 PRIMERA EDICIÓN 1994
Escala 1:100,000

PROYECCIÓN: TRANSVERSA DE MERCATOR
DATUM HORIZONTAL: SISTEMA GEODÉSICO MUNDIAL DE 1984
SISTEMA DE CUADRÍCULA: UTM CADA 4 KILOMÉTROS ZONA 18

GEOLOGÍA POR:
O. Palacios M.

VERSIÓN DIGITAL, 1998

Tantarà (1744) 27-l

Castrovirreyna (1844) 27-m

Huachocolpa (1944) 27-n

Guadalupe (1743) 28-l

Santiago de Chocorvos (1843) 28-m

Paras (1943) 28-n

Ica (1742) 29-l

Cordova (1842) 29-m

Laramata (1842) 29-n

Tim-z Monzonita
T-gr Granito
K-gd-t Granodiorita
K-td-t Tonalita
K-t Granodiorita
K-gd-l Granodiorita
K-l Tonalita
K-gbdi-l-p Diorita
K-di Diorita
K-gbdi Granodiorita
Ks-bu Bella Unión

MINISTERIO DE DEFENSA
INSTITUTO GEOGRÁFICO NACIONAL
BASE TOPOGRÁFICA COMPLETADA POR EL INSTITUTO GEOGRÁFICO NACIONAL POR
MÉTODOS ESTEREOFOTODIAGRAMÁTICOS. LIMA-PERÚ, 1978

UBICACIÓN DEL ÁREA DE ESTUDIO

CONVERGENCIA DE CUADRÍCULA 0°4' PARA EL CENTRO DE LA HOJA

ANILLO NG.M DE 1990 120°

VARIACION ANUAL 10.9" DESTE

PARA CONVERTIR UN ACUMIT DE CUADRÍCULA A UN ACUMIT DE MAGNETICUM BÚMBEE EL ANGLULO NG-M

PARA CONVERTIR UN ACUMIT DE MAGNETICUM A UN ACUMIT DE CUADRÍCULA BÚMBEE EL ANGLULO NG-M

NORTE MAGNETICO

NORTE VERDADERO

SANTIAGO DE CHOCORVOS, DEPARTAMENTO DE HUANCavelica

SIMBOLOS

- Rumbo y buzamiento de estratos
- Eje de pliegue anticlinal
- Eje de pliegue sinclinal
- Contacto conocido
- Contacto inferido
- Falla conocida
- Falla inferida
- Línea de sección
- Mina