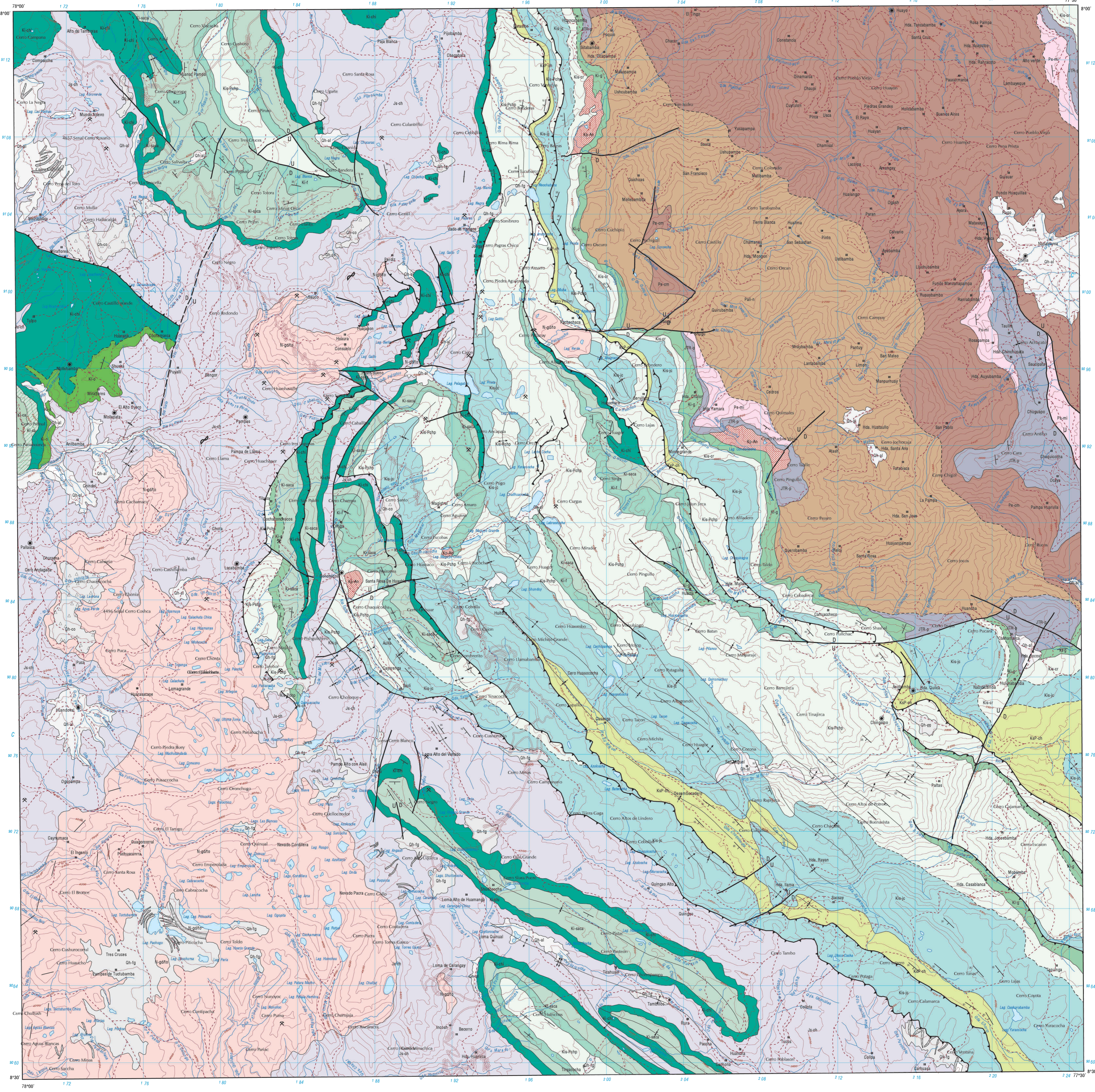


# MAPA GEOLÓGICO DEL CUADRÁNGULO DE PALLASCA

CARTA GEOLOGICA DEL PERU

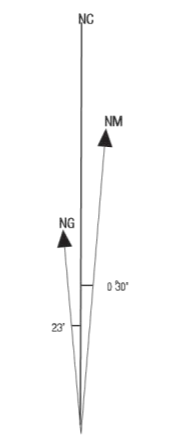
HOJA 17-h



## LEYENDA

ERATEMA	SISTEMA	SERIE	UNIDADES LITOESTRATIGRAFICAS	ROCAS INTRUSIVAS	
CENOZOICA	CUATERNARIO	HOLOCENO	Deposito Fluvioaluvial Qh-fg		
			Deposito Aluvial Qh-af		
			Deposito Coluvial Qh-co		
	NEOGENO	PALEOGENO			N-qtz(1) Granodiodita, Tonalita
					Ksp-ph Andesita
		CRETACEO	Superior	Fm. Janscha, Cebadín Kis-je	Fm. Ocha Ksp-ph
				Fm. Parthana, Chacabambilla Kis-pch	Fm. Ochapetza Kis-or
				Fm. Farat Ki-f	Exp. Oyo de Huanaco Ki-g
			Inferior	Fm. Santa Cruz Ki-sac	
				Fm. Ocha Ki-oh	
	Fm. Oyo Ki-o				
		Fm. Ocha Jb-ch			
JURASICO	Superior	Fm. Ocha Jtr-p	Exp. Ocha Jtr-p		
TRIASICO			Exp. Mito Pi-mi		
			Complexo Marañón Pi-ma		
PALEOZOICA	PERMICO	Superior			
	CARBONIFERO	Inferior			
NEOPROTEROZOICA					

REPUBLICA DEL PERU  
 MINISTERIO DE ENERGIA Y MINAS  
 INSTITUTO GEOLOGICO MINERO Y METALURGICO  
**MAPA GEOLOGICO DEL CUADRANGULO DE PALLASCA**  
 DEPARTAMENTO DE ANCASH  
 AUTORES: BASE MAPA DE: ANTONIO VILLALBA (1987)  
 REINTERPRETADO Y AMPLIADO POR: WILLIAM MARTINEZ (1992)  
 REVISADO POR: A. W. SANCHEZ FERNANDEZ (1995)  
 ESCALA: 1 : 100 000  
 VERSION DIGITAL ACTUALIZADA A 1995



Cajabamba	16-g	16-h	16-i
Santiago de Chuco	17-g	17-h	17-i
Sla. Rosa	18-g	18-h	18-i

## SIMBOLOGIA

- Rumbo y buzamiento de estratos
- Rumbo y buzamiento de estratos invertidos
- Rumbo e inclinación de esquistosidad
- Rumbo fotointerpretado de estratos con buzamiento suave
- Rumbo fotointerpretado de estratos con buzamiento moderado
- Contacto geológico
- Contacto geológico inferido
- Fractura vertical
- Eje de anticlinal
- Eje de sinclinal
- Falla Normal
- Falla Inversa
- Lineamiento
- Sobrecorrimiento
- Capas Contorsionadas
- Rumbo y buzamiento de diaclasas
- Morrenas
- Mina
- Línea de Sección
- Carretera afirmada
- Camino Carrozable
- Camino de Herradura

DECLINACION MAGNETICA APROXIMADA EN 1995  
 PARA TODA LA HOJA  
 VARIACION ANUAL: 11.0' OESTE

LOCALIZACION DEL AREA DE ESTUDIO

INDICE DE CUADRANGULOS