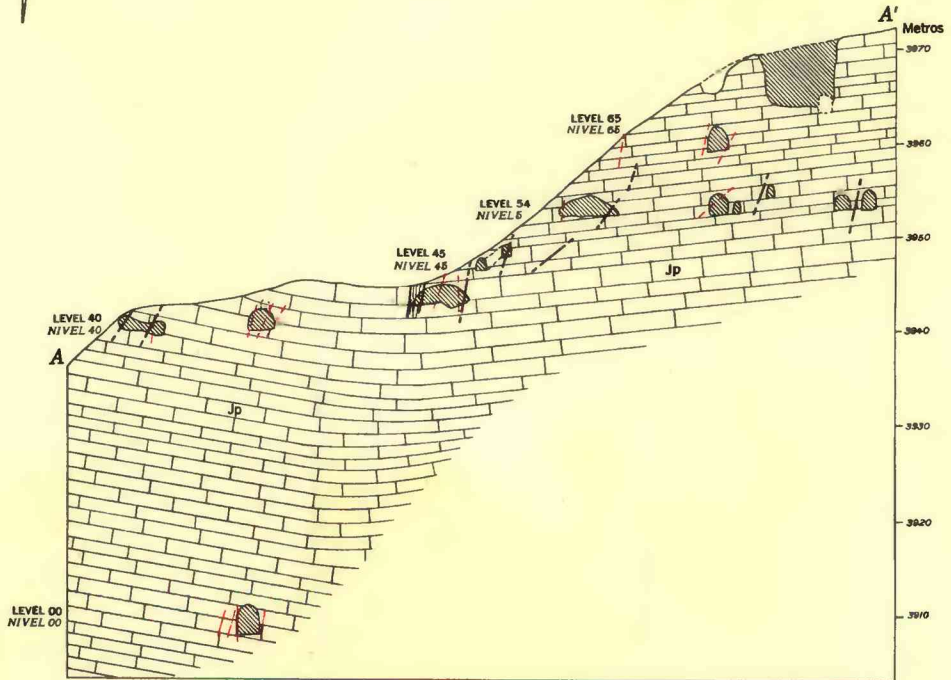
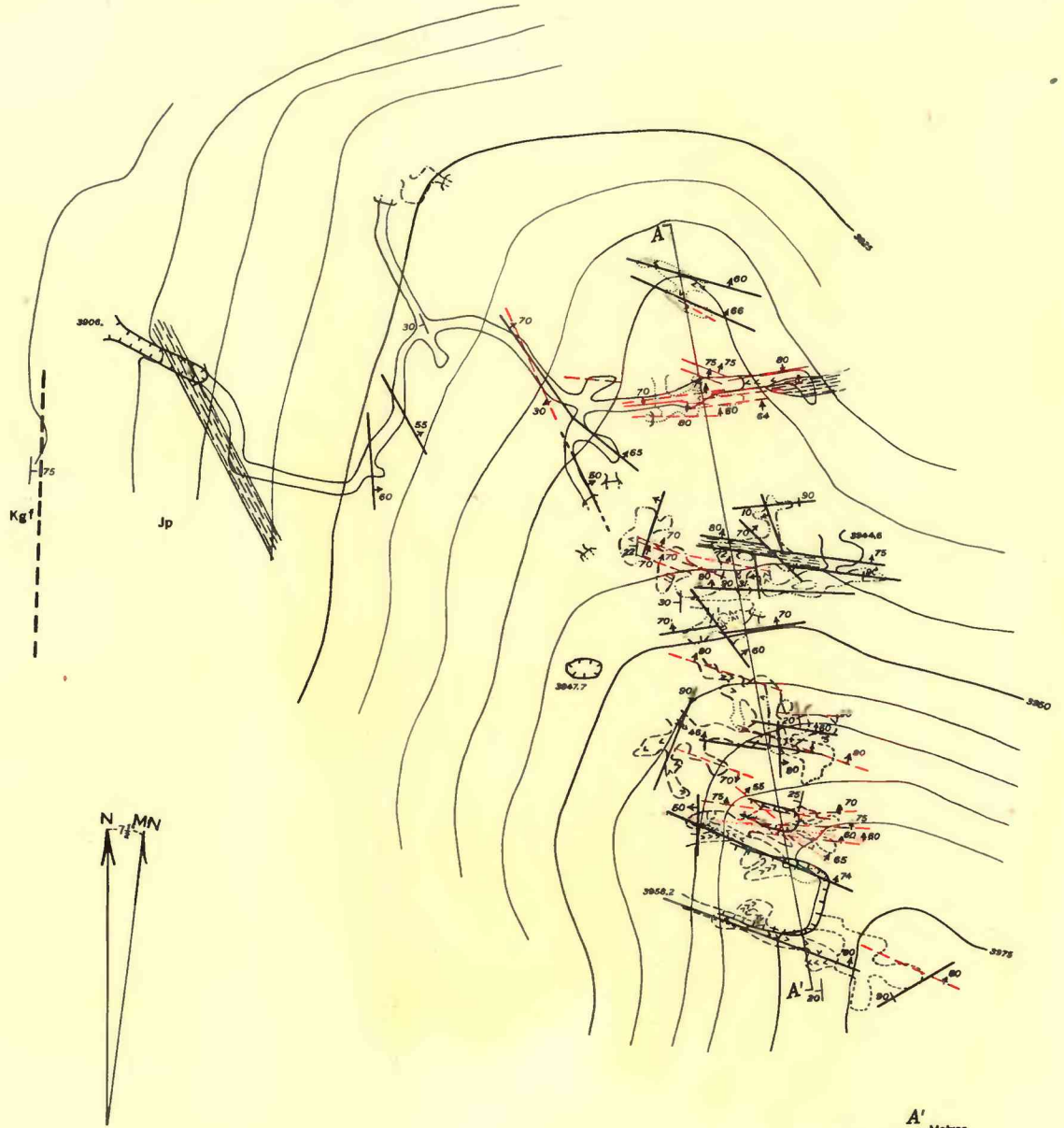


EXPLANATION
LEYENDA

-  Kg
- Gran Farallón sandstone
Arenisca Gran Farallón
-  Jp
- Pucara limestone
Caliza Pucara
-  Gray shale
Pizarra gris
- Contact; dashed where approximately located
Contacto, con línea de elementos si no está localizada con precisión
- - - Major fault; dashed where approximately located
Falla mayor, con línea de elementos si no está localizada con precisión
- Fracture or minor fault, showing dip; dashed where approximately located
Fractura o falla, mostrando el buzamiento; en línea de elementos si no está localizada con precisión
- Vertical fracture
Fractura vertical
- Fracture completely filled
Fractura totalmente rellena
- Fracture partly filled
Fractura parcialmente rellena
- Fracture coated with "paint"
Fractura con pintas
- Strike and dip of beds
Planos de estratificación
- ⊗ Bottom of raise or winze
Parte baja de una chimenea o pique
- Inaccessible working
Labor derrumbada
- Outer limits of open-cut
Límite exterior de las labores a cielo abiertas
- >>>> Inclined working; chevrons point down
Pendiente de una labor; los picos apuntan abajo la pendiente



Surveyed with compass and tape
Plano levantado con brújula y cinta

By Jaime Fernandez Goncha and Rodolfo Flores Burneo, November 1945
Por Jaime Fernandez Goncha y Rodolfo Flores Burneo, noviembre 1945

GEOLOGIC MAP AND SECTION OF THE QUICHCAHUAYJO MINE (MINA DA LA QUEBRADA DE LOS ESPINOS), HUANCVELICA QUICKSILVER DISTRICT, PERU
PLANO Y PERFIL GEOLOGICO DE LA MINA QUICHCAHUAYJO (MINA DA LA QUEBRADA DE LOS ESPINOS), DISTRITO MERCURIFERO DE HUANCVELICA, PERU

