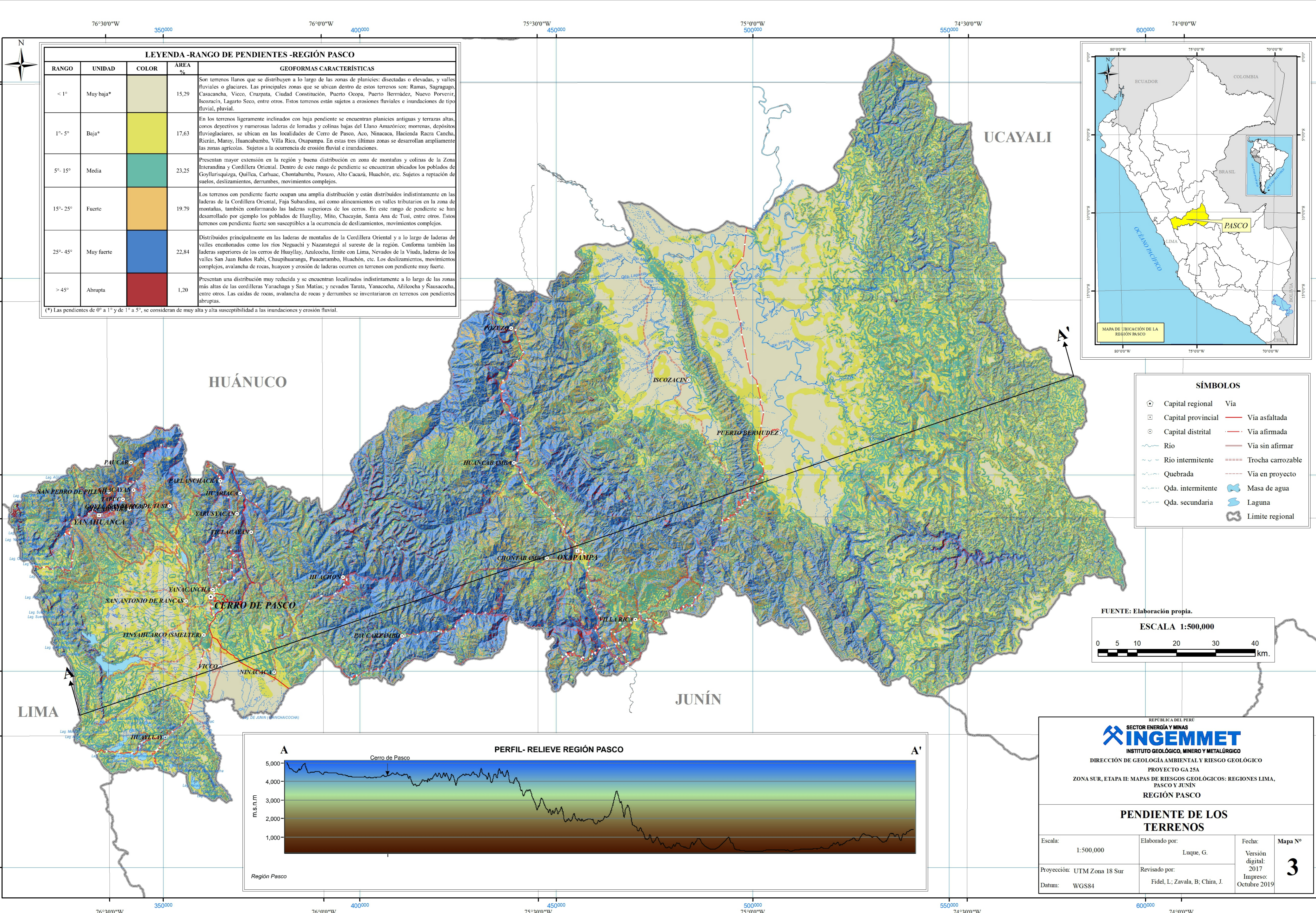


LEYENDA -RANGO DE PENDIENTES -REGIÓN PASCO

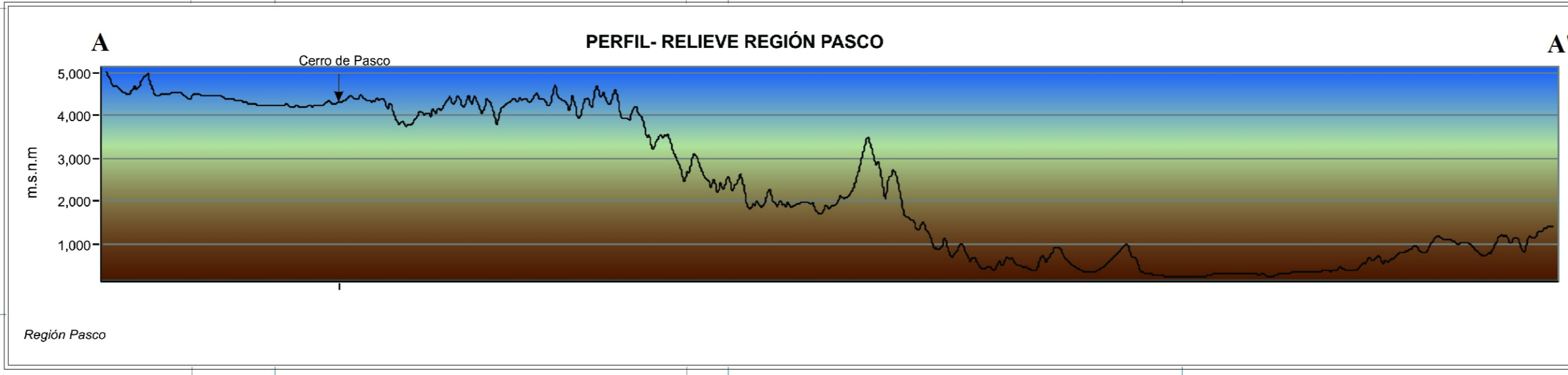
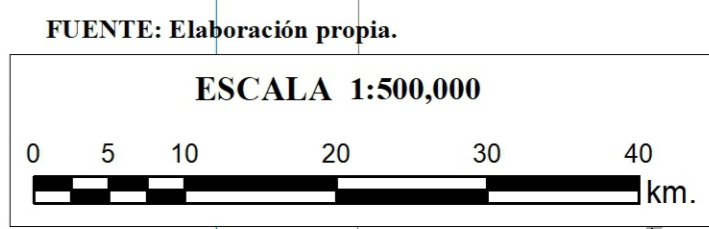
RANGO	UNIDAD	COLOR	AREA %	GEOFORMAS CARACTERÍSTICAS
< 1°	Muy baja*	[Color: Verde claro]	15,29	Son terrenos llanos que se distribuyen a lo largo de las zonas de planicies; disectadas o elevadas, y valles fluviales o glaciares. Las principales zonas que se ubican dentro de estos terrenos son: Ramas, Sagrúaga, Catacancha, Vicco, Cruzpata, Ciudad Constitución, Puerto Ocoya, Puerto Bermúdez, Nuevo Porvenir, Iscozacín, Lagarto Seco, entre otros. Estos terrenos están sujetos a erosiones fluviales e inundaciones de tipo fluvial, pluvial.
1°- 5°	Baja*	[Color: Verde medio]	17,63	En los terrenos ligeramente inclinados con baja pendiente se encuentran planicies antiguas y terrazas altas, conos deyeectivos y numerosas laderas de lomas y colinas bajas del Llano Amazónico; morrenas, depósitos fluvio-glaciares, se ubican en las localidades de Cerro de Pasco, Aco, Ninacaca, Hacienda Racra Cancha, Rierán, Maray, Huancabamba, Villa Rica, Oxapampa. En estas tres últimas zonas se desarrollan ampliamente las zonas agrícolas. Sujetos a la ocurrencia de erosión fluvial e inundaciones.
5°- 15°	Media	[Color: Verde oscuro]	23,25	Presentan mayor extensión en la región y buena distribución en zona de montañas y colinas de la Zona Interandina y Cordillera Oriental. Dentro de este rango de pendiente se encuentran ubicados los poblados de Goyllarisquiza, Quilca, Carhuac, Chontabamba, Pozuzo, Alto Cacaquí, Huachón, etc. Sujetos a reptación de suelos, deslizamientos, derrumbes, movimientos complejos.
15°- 25°	Fuerte	[Color: Naranja]	19,79	Los terrenos con pendiente fuerte ocupan una amplia distribución y están distribuidos indistintamente en las laderas de la Cordillera Oriental, Faja Subandina, así como alineamientos en valles tributarios en la zona de montañas, también conformando las laderas superiores de los cerros. En este rango de pendiente se han desarrollado por ejemplo los poblados de Huayllay, Mito, Chacayán, Santa Ana de Tusi, entre otros. Estos terrenos con pendiente fuerte son susceptibles a la ocurrencia de deslizamientos, movimientos complejos.
25°- 45°	Muy fuerte	[Color: Azul]	22,84	Distribuidos principalmente en las laderas de montañas de la Cordillera Oriental y a lo largo de laderas de valles encañonados como los ríos Nequachi y Nazaretegui al sureste de la región. Conforman también las laderas superiores de los cerros de Huayllay, Azulcocha, límite con Lima, Nevados de la Viuda, laderas de los valles San Juan Baños Rabi, Chauhuaranga, Paucartambo, Huachón, etc. Los deslizamientos, movimientos complejos, avalancha de rocas, huaycos y erosión de laderas ocurren en terrenos con pendiente muy fuerte.
> 45°	Abrupta	[Color: Rojo]	1,20	Presentan una distribución muy reducida y se encuentran localizados indistintamente a lo largo de las zonas más altas de las cordilleras Yanachaga y San Matías; y nevados Tarata, Yanacocho, Añilcocha y Nausacocho, entre otros. Las caídas de rocas, avalancha de rocas y derrumbes se inventariaron en terrenos con pendientes abruptas.

(*) Las pendientes de 0° a 1° y de 1° a 5°, se consideran de muy alta y alta susceptibilidad a las inundaciones y erosión fluvial.



SÍMBOLOS

⊙	Capital regional	—	Via
⊠	Capital provincial	—	Via asfaltada
⊙	Capital distrital	—	Via afirmada
~	Rio	—	Via sin afirmar
~	Rio intermitente	—	Trocha carrozable
~	Quebrada	—	Via en proyecto
~	Qda. intermitente	—	Masa de agua
~	Qda. secundaria	—	Laguna
—	Limite regional	—	



REPUBLICA DEL PERU
SECTOR ENERGÍA Y MINAS
INGEMMET
 INSTITUTO GEOLÓGICO, MINERO Y METALÚRGICO
 DIRECCIÓN DE GEOLOGÍA AMBIENTAL Y RIESGO GEOLÓGICO
 PROYECTO GA 25A
 ZONA SUR, ETAPA II: MAPAS DE RIESGOS GEOLÓGICOS: REGIONES LIMA, PASCO Y JUNÍN
 REGIÓN PASCO

PENDIENTE DE LOS TERRENOS

Escala: 1:500,000	Elaborado por: Luque, G.	Fecha: Versión digital: 2017	Mapa N° 3
Proyección: UTM Zona 18 Sur	Revisado por: Fidel, L.; Zavala, B.; Chira, J.	Impreso: Octubre 2019	
Datum: WGS84			