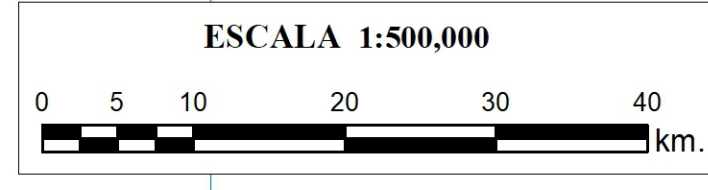
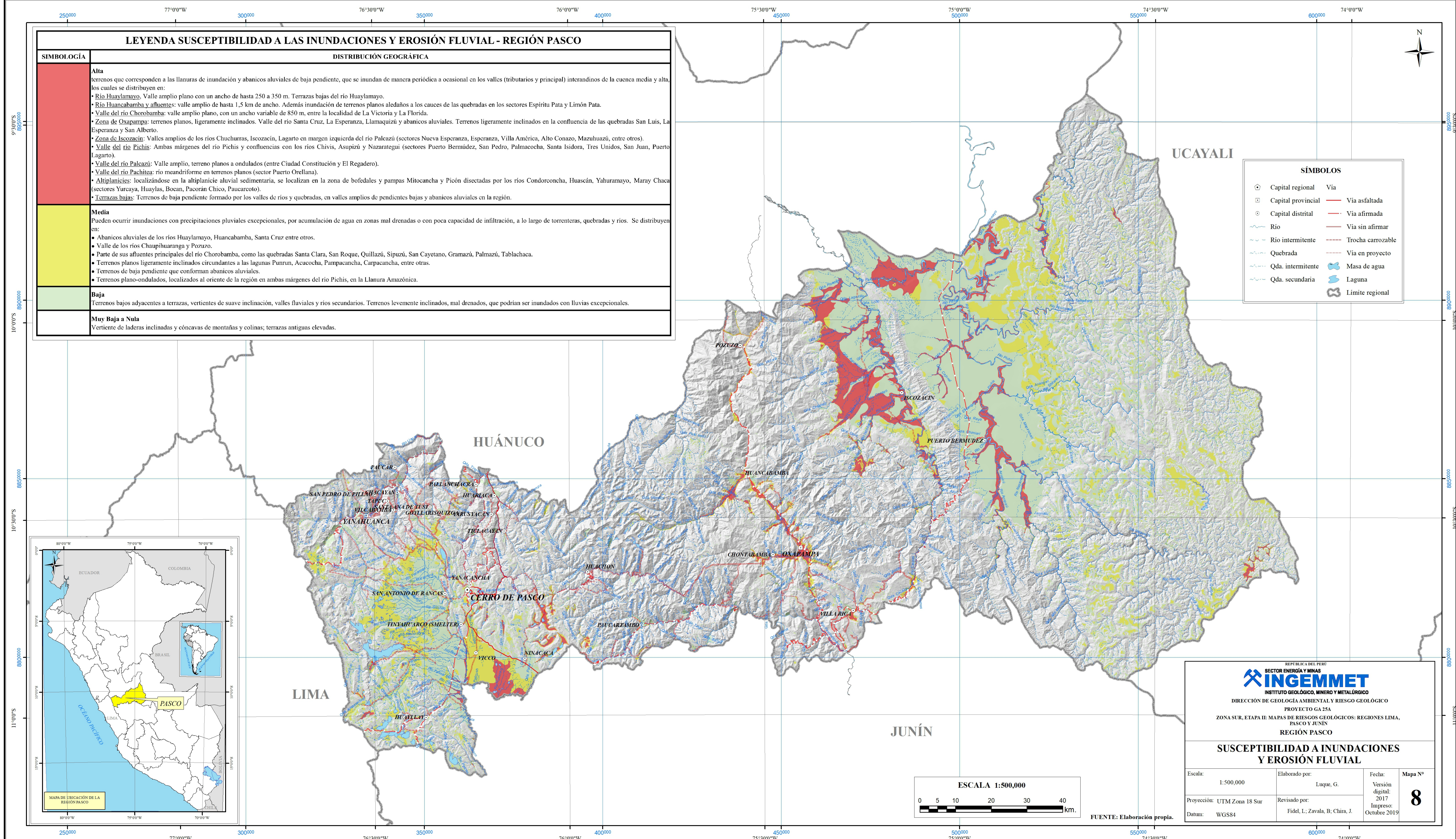
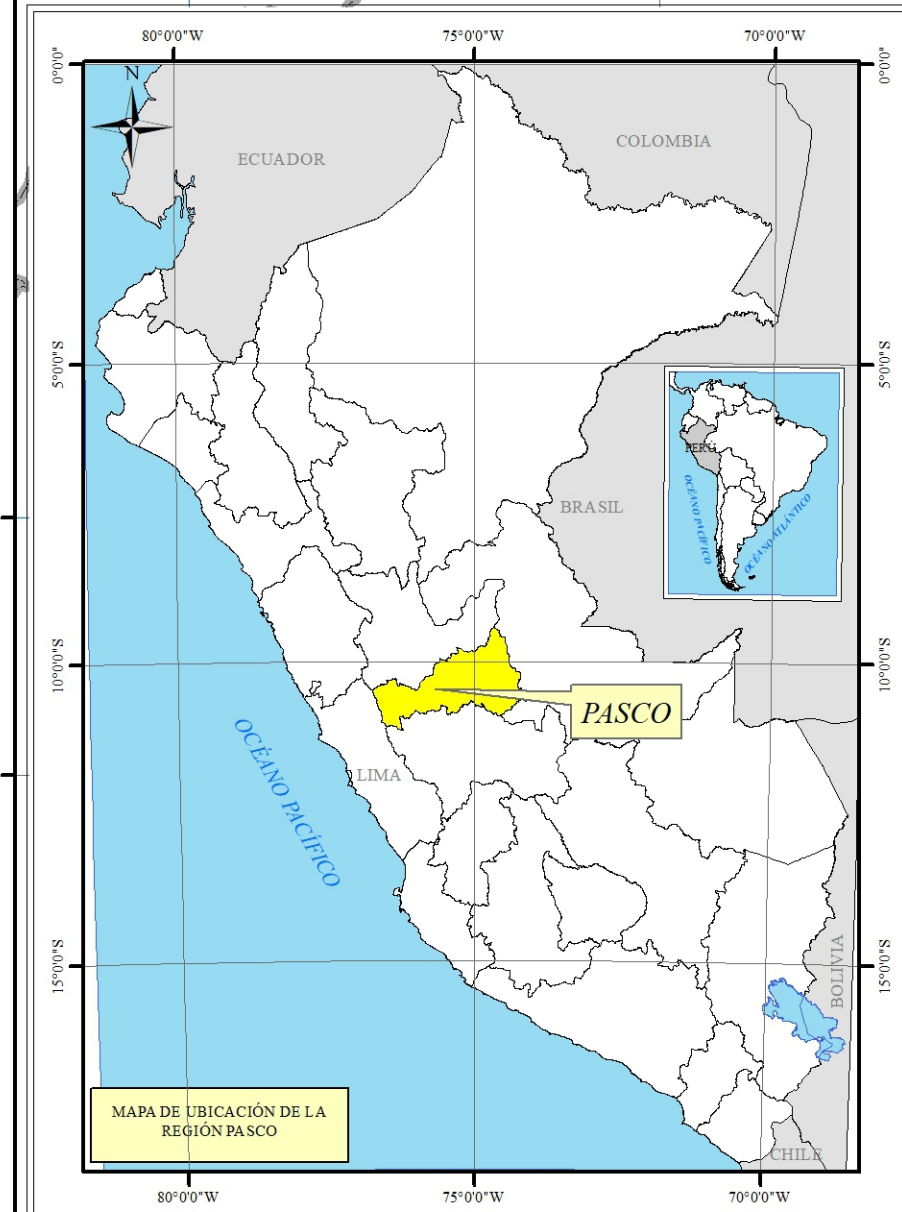


## LEYENDA SUSCEPTIBILIDAD A LAS INUNDACIONES Y EROSIÓN FLUVIAL - REGIÓN PASCO

SIMBOLOGÍA	DISTRIBUCIÓN GEOGRÁFICA
	<p><b>Alta</b> terrenos que corresponden a las llanuras de inundación y abanicos aluviales de baja pendiente, que se inundan de manera periódica o ocasional en los valles (tributarios y principal) interandinos de la cuenca media y alta, los cuales se distribuyen en:</p> <ul style="list-style-type: none"> <li>• <b>Río Huaylamayo:</b> Valle amplio plano con un ancho de hasta 250 a 350 m. Terrazas bajas del río Huaylamayo.</li> <li>• <b>Río Huancabamba y afluentes:</b> valle amplio de hasta 1,5 km de ancho. Además inundación de terrenos planos aledaños a los cauces de las quebradas en los sectores Espíritu Pata y Limón Pata.</li> <li>• <b>Valle del río Chorobamba:</b> valle amplio plano, con un ancho variable de 850 m, entre la localidad de La Victoria y La Florida.</li> <li>• <b>Zona de Oxapampa:</b> terrenos planos, ligeramente inclinados. Valle del río Santa Cruz, La Esperanza, Llamaquízú y abanicos aluviales. Terrenos ligeramente inclinados en la confluencia de las quebradas San Luis, La Esperanza y San Alberto.</li> <li>• <b>Zona de Iscozacín:</b> Valles amplios de los ríos Chuchurras, Iscozacín, Lagarto en margen izquierda del río Palcazú (sectores Nueva Esperanza, Esperanza, Villa América, Alto Conazo, Mazuhuazú, entre otros).</li> <li>• <b>Valle del río Pichis:</b> Ambas márgenes del río Pichis y confluencias con los ríos Chivis, Asupizú y Nazaratégui (sectores Puerto Bermúdez, San Pedro, Palmacocha, Santa Isidora, Tres Unidos, San Juan, Puerto Lagarto).</li> <li>• <b>Valle del río Palcazú:</b> Valle amplio, terreno planos a ondulados (entre Ciudad Constitución y El Regadero).</li> <li>• <b>Valle del río Pachitea:</b> río meandriforme en terrenos planos (sector Puerto Orellana).</li> <li>• <b>Altiplanicies:</b> localizándose en la altiplanicie aluvial sedimentaria, se localizan en la zona de bofedales y pampas Mitocancha y Picón disectadas por los ríos Condorconcha, Huascán, Yahuramayo, Maray Chaca (sectores Yurcaya, Huaylas, Bocan, Pacorán Chico, Paucareto).</li> <li>• <b>Terrazas bajas:</b> Terrenos de baja pendiente formado por los valles de ríos y quebradas, en valles amplios de pendientes bajas y abanicos aluviales en la región.</li> </ul>
	<p><b>Media</b> Pueden ocurrir inundaciones con precipitaciones pluviales excepcionales, por acumulación de agua en zonas mal drenadas o con poca capacidad de infiltración, a lo largo de torrenteras, quebradas y ríos. Se distribuyen en:</p> <ul style="list-style-type: none"> <li>• Abanicos aluviales de los ríos Huaylamayo, Huancabamba, Santa Cruz entre otros.</li> <li>• Valle de los ríos Chaupihuaranga y Pozuzo.</li> <li>• Parte de sus afluentes principales del río Chorobamba, como las quebradas Santa Clara, San Roque, Quillazú, Sipuzú, San Cayetano, Gramazú, Palmazú, Tablachaca.</li> <li>• Terrenos planos ligeramente inclinados circundantes a las lagunas Punrun, Acucocha, Pampaancha, Carpaancha, entre otras.</li> <li>• Terrenos de baja pendiente que conforman abanicos aluviales.</li> <li>• Terrenos plano-ondulados, localizados al oriente de la región en ambas márgenes del río Pichis, en la Llanura Amazónica.</li> </ul>
	<p><b>Baja</b> Terrenos bajos adyacentes a terrazas, vertientes de suave inclinación, valles fluviales y ríos secundarios. Terrenos levemente inclinados, mal drenados, que podrían ser inundados con lluvias excepcionales.</p>
	<p><b>Muy Baja a Nula</b> Vertiente de laderas inclinadas y cóncavas de montañas y colinas; terrazas antiguas elevadas.</p>

SÍMBOLOS	
	Via
	Via asfaltada
	Via afirmada
	Via sin afirmar
	Trocha carrozable
	Via en proyecto
	Masa de agua
	Laguna
	Limite regional



FUENTE: Elaboración propia.

DIRECCIÓN DE GEOLOGÍA AMBIENTAL Y RIESGO GEOLÓGICO
   
 PROYECTO GA 25A
   
 ZONA SUR, ETAPA II: MAPAS DE RIESGOS GEOLÓGICOS: REGIONES LIMA, PASCO Y JUNÍN
   
 REGIÓN PASCO

**SUSCEPTIBILIDAD A INUNDACIONES Y EROSIÓN FLUVIAL**

Escala: 1:500,000	Elaborado por: Luque, G.	Fecha: Versión digital: 2017	Mapa N° <b>8</b>
Proyección: UTM Zona 18 Sur	Revisado por: Fidel, L.; Zavala, B.; Chira, J.	Impreso: Octubre 2019	