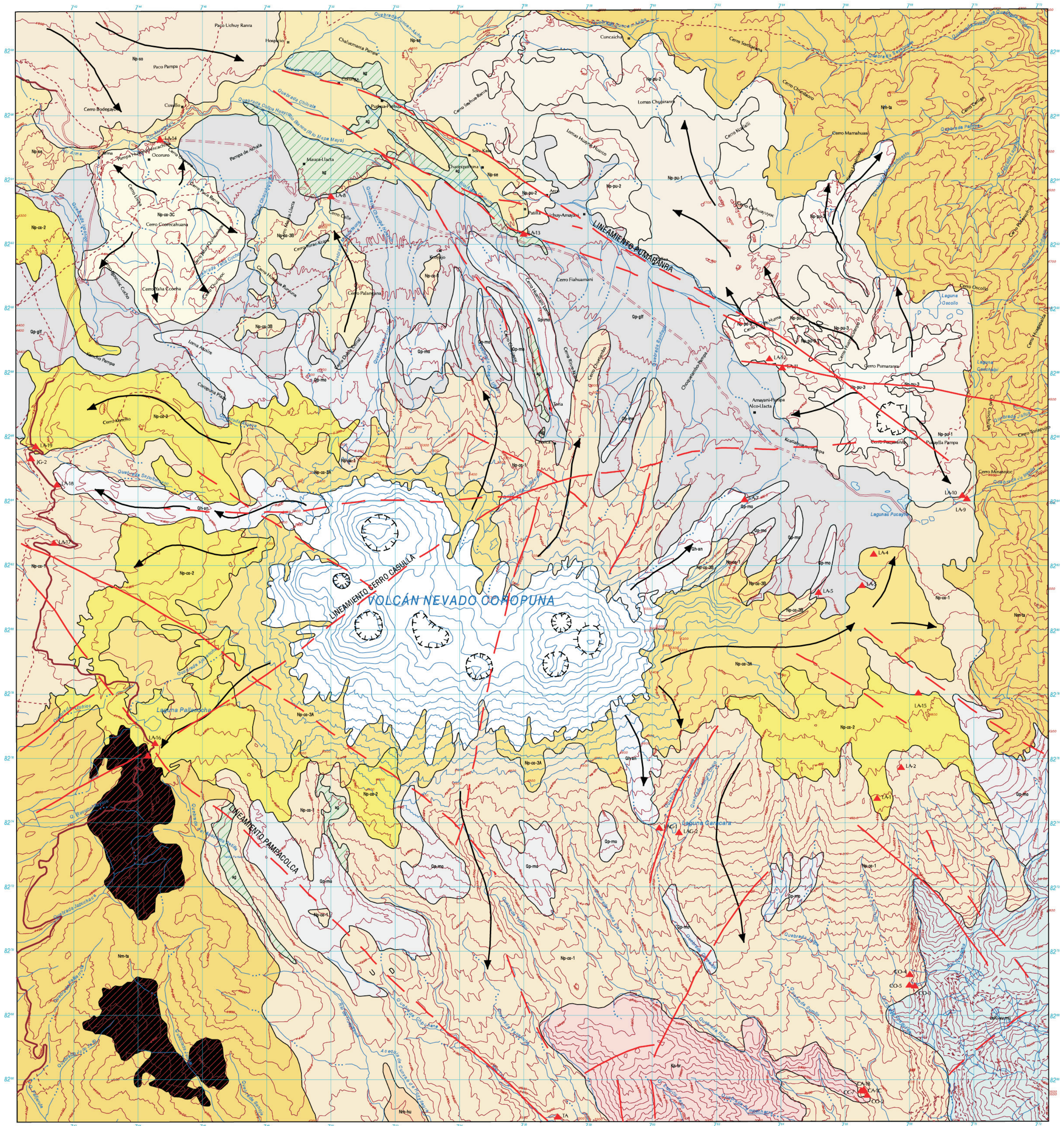


# MAPA GEOLÓGICO DEL VOLCÁN NEVADO COROPUNA Y ALREDEDORES



ESCALA 1 : 80 000

FUENTE: IMAGENES SATELITALES LANDSAT TM-5 1986



ERATEMA	SISTEMA	SERIE	UNIDADES LITOSTRAFIGRÁFICAS	ROCAS SUBVOLCÁNICAS
C E N E Z O I C A	CUATERNARIO	HOLOCENO	Grupo Andahuá Depósitos glaciofluviales	<div style="display: flex; justify-content: space-between;"> <div style="width: 45%;"> <p><b>SECUENCIA VOLCÁN COROPUNA</b></p> <p>DOMOS TRAOUIDACTICOS</p> <p>Np-co-3C</p> <p>DERRAMES TRAOUIDACTICOS</p> <p>Np-co-3B</p> <p>DERRAMES TRAOUIDACTICOS ESCOREADOS</p> <p>Np-co-3A</p> <p>DERRAMES TRAOUIDACTICOS</p> <p>Np-co-2</p> <p>DERRAMES TRAOUIDACTICOS Y TRAOUIDACTICOS</p> <p>Np-co-1</p> <p>DERRAMES TRAOUIDACTICOS Y TRAOUIDACTICOS</p> <p>Np-so</p> <p>DERRAMES ANDESITICOS</p> <p>BASAMENTO PRE-BARROSO</p> <p>Np-se</p> <p>Fm. Huayllillas</p> <p>Nm-hu</p> <p>Nm-ta</p> <p>JuKi-yu.mu</p> </div> <div style="width: 45%;"> <p><b>SECUENCIA VOLCÁN PUMARÁNRA</b></p> <p>DERRAMES TRAOUIDACTICOS</p> <p>Np-pu-3</p> <p>DERRAMES TRAOUIDACTICOS PORFIRITICOS</p> <p>Np-pu-2</p> <p>DERRAMES TRAOUIDACTICOS</p> <p>Np-pu-1</p> </div> </div>
		PLEISTOCENO	Depósitos morrénicos	
	NEÓGENO	PLIOCENO	Grupo Barroso inferior	
			COROPUNA-3	
			COROPUNA-2	
		MIOCENO	COROPUNA-1	
			Formación Sencoa	
			Fm. Huayllillas	
	PALEÓGENO	OLIGOCENO	Grupo Tacaza	
MESOZOICA	CRETÁCEO	SUPERIOR		
	JURÁSICO	SUPERIOR		

## SIMBOLOGIA

- Centro eruptivo
- Centro eruptivo inferido
- Domo inferido
- Laguna
- Dirección del flujo de materiales lávicos.
- Zona de alteración hidrotermal
- Localidades
- Puntos de muestreo
- Carretera
- Zona húmedas y aguajales
- Falla
- Falla inferida
- Área de nieves perpetuas