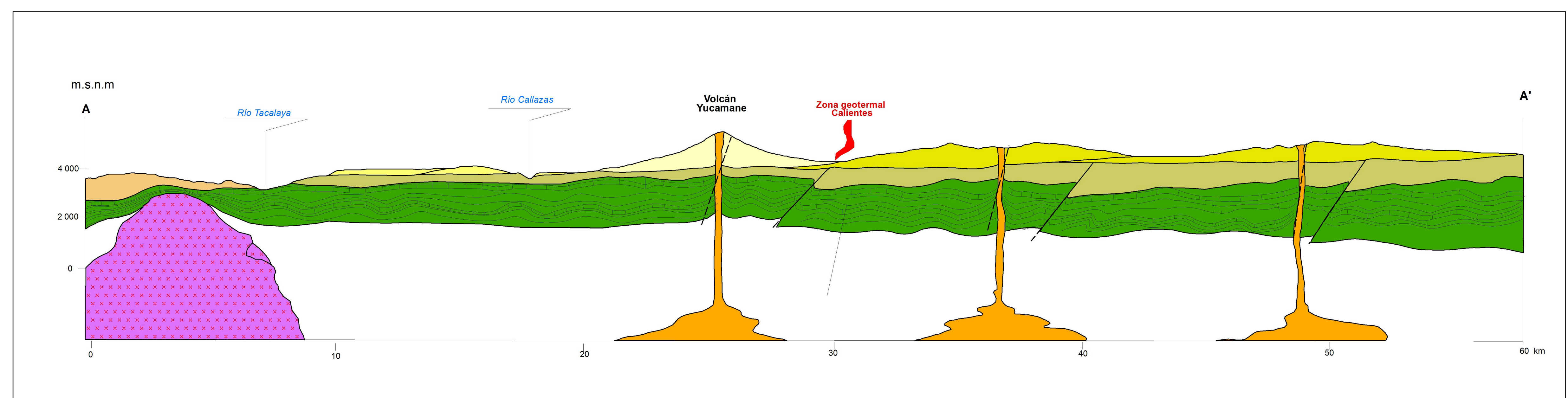


FUENTES TERMALINAS					
N°	Fuentes	Coordenadas X	Coordenadas Y	N°	Fuentes
1	Rio Calientes	380009	810619	103	Ota, Chungara (sect. sup.)
2	Rio Calientes	380009	810680	104	Ota, Chungara (sect. sup.)
3	Rio Calientes	378138	810756	105	Ota, Chungara (sect. sup.)
4	Rio Calientes	378138	810733	106	Ota, Chungara (sect. sup.)
5	Rio Calientes	378138	810733	107	Ota, Chungara (sect. sup.)
6	Rio Calientes	377861	810830	108	Ota, Chungara (sect. sup.)
7	Rio Calientes	379685	810880	109	Ota, Chungara (sect. sup.)
8	Rio Calientes	379685	810760	110	Coracane
9	Rio Calientes	378396	810733	111	Rio Quiane
10	Rio Calientes	378396	810711	112	Rio Quiane
11	Rio Calientes	379601	810864	113	Rio Quiane
12	Rio Calientes	379217	810862	114	Rio Quiane
13	Rio Calientes	379802	810896	115	Rio Quiane
14	Rio Calientes	377902	810853	116	Juntupajo
15	Rio Calientes	379388	810832	117	Cochachiri
16	Rio Calientes	378921	810829	118	Cochachiri
17	Rio Calientes	376569	810838	119	Ota, Ancocollo
18	Rio Calientes	380367	810806	120	Ota, Ancocollo
19	Rio Calientes	381314	810819	121	Ota, Ancocollo
20	Rio Calientes	381205	810819	122	Ota, Ancocollo
21	Rio Calientes	379807	810880	123	Ota, Ancocollo
22	Rio Calientes	378805	810832	124	Ota, Ancocollo
23	Rio Calientes	378806	810828	125	Ota, Ancocollo
24	Rio Calientes	378611	810873	126	Ota, Ancocollo
25	Rio Calientes	378601	810788	127	Ota, Ancocollo
26	Rio Calientes	378513	810776	128	Ota, Ancocollo
27	Rio Calientes	378513	810724	129	Ota, Ancocollo
28	Rio Calientes	378396	810750	130	Ota, Ancocollo
29	Rio Calientes	378397	810743	131	Ota, Ancocollo
30	Rio Calientes	378220	810734	132	Ota, Ancocollo
31	Rio Calientes	378102	810741	133	Ota, Ancocollo
32	Rio Calientes	377861	810755	134	Ota, Ancocollo
33	Rio Calientes	377953	810745	135	Ota, Ancocollo
34	Rio Calientes	377798	810811	136	Vilacota
35	Rio Calientes	377864	810744	137	Vilacota
36	Rio Calientes	377894	810744	138	Vilacota
37	Rio Calientes	377934	810736	139	Vilacota
38	Rio Calientes	377954	810732	140	Kovire
39	Rio Calientes	377600	810746	141	Kovire
40	Rio Calientes	377600	810911	142	Kovire
41	Rio Calientes	377304	810736	143	Ancocollo 1
42	Rio Calientes	377304	810736	144	Ancocollo 1
43	Rio Calientes	377304	810736	145	Ancocollo 1
44	Rio Calientes	377091	810685	146	Ancocollo 1
45	Fuente Fria NW del rio Calientes	380888	811046	147	Collipampa
46	Rio Calientes (parte alta)	380009	811074	148	Manantial Ancocollo N° 01
47	Fuente termal (TC-47)	380218	810951	149	Manantial Ancocollo N° 02
48	Fuente termal (TC-107)	379411	810926	150	Manantial Ancocollo N° 04
49	Fuente termal (TC-15)	379708	810928	151	Manantial Ancocollo N° 05
50	Fuente termal (TC-31)	378335	810690	152	Azufre Grande-1
51	Fuente termal (TC-41)	377296	810607	153	Rio Tacalaya-1
52	Fuente termal (TC-47)	377298	810607	154	Ota, Azufre Grande
53	Rio Calientes (parte baja)	377288	810587	155	Rio Tacalaya
54	Putina Grande	401540	809427	156	Ota, Azufre Chico
55	Putina Grande	401540	809427	157	Ota, Azufre Chico
56	Putina Grande	401540	809427	158	Turin Turin
57	Putina Grande	401462	809465	159	Ota, Azufre Chico
58	Putina Grande	401462	809465	160	Ota, Azufre Chico
59	Putina Grande	401511	809427	161	Ota, Azufre Chico
60	Borateras	402112	809396	162	Ota, Azufre Chico
61	Borateras	402151	809397	163	Ota, Azufre Chico
62	Borateras	402151	809396	164	Ota, Azufre Chico
63	Borateras	402152	809374	165	Ota, Azufre Chico
64	Borateras	402436	809613	166	Ota, Azufre Chico
65	Borateras	402396	809644	167	Ota, Azufre Grande
66	Pampas Chilicolpa y Samuta	403808	809913	168	Ota, Azufre Grande
67	Pampas Chilicolpa y Samuta	404846	809131	169	Ota, Azufre Grande
68	Pampas Chilicolpa y Samuta	404465	809162	170	Ota, Azufre Grande
69	Pampas Chilicolpa y Samuta	404466	809162	171	Ota, Azufre Grande
70	Pampas Chilicolpa y Samuta	404634	809132	172	Ota, Azufre Grande
71	Pampas Chilicolpa y Samuta	404762	809071	173	Ota, Azufre Grande
72	Pampas Chilicolpa y Samuta	404782	809071	174	Ota, Azufre Grande
73	Pampas Chilicolpa y Samuta	404862	809085	175	Ota, Azufre Grande
74	Pampas Chilicolpa y Samuta	405068	809080	176	Ota, Azufre Grande
75	Pampas Chilicolpa y Samuta	405065	809092	177	Ota, Azufre Grande
76	Pampas Chilicolpa y Samuta	405963	809015	178	Ota, Azufre Grande
77	Rio Mauri	405554	809596	179	Ota, Azufre Grande
78	Rio Mauri	405554	809596	180	Ota, Azufre Grande
79	Rio Mauri	405554	809596	181	Ota, Azufre Grande
80	Rio Mauri	407412	809563	182	Rio Callazas
81	Rio Mauri	407472	809568	183	Rio Callazas
82	Rio Mauri	407471	809511	184	Rio Callazas
83	Baños Calafaca	408479	809920	185	Rio Callazas
84	Baños Calafaca	408432	809919	186	Rio Callazas
85	Baños Calafaca	408617	809919	187	Rio Tacalaya Norte
86	Baños Calafaca	408596	809912	188	Rio Tacalaya Sur
87	Putina Chico A	401107	809345	189	Rio Tacalaya Sur
88	Putina Chico B	401102	809132	191	Rio Tacalaya Sur
89	Callafaca	408209	809494	192	Rio Tacalaya Sur
90	Callafaca	404004	809564	193	Rio Tacalaya Sur
91	Pro-pampas Borateras	407177	809316	194	Rio Tacalaya Sur
92	Fuente a lado del Rio Mauri	402135	809305	195	Rio Tacalaya Sur
93	Villachullani	402135	809305	196	Rio Tacalaya Sur
94	Rio Mauri	402007	809308	196	Rio Tacalaya Sur
95	Juntas Pujio	420279	809411	197	Rio Tacalaya Sur
96	Chungara	418170	807133	198	Rio Tacalaya Sur
97	Chungara-1	418486	807472	199	Rio Callazas
100	Juntupajo-1	420280	809430	200	Rio Callazas
101	Ota, Chungara (sect. sup.)	417864	807376	201	Rio Callazas
102	Ota, Chungara (sect. sup.)	418208	807343	202	Rio Callazas
103	Ota, Chungara (sect. sup.)	418179	807303	203	Rio Callazas
104	Ota, Chungara (sect. sup.)	418090	807304	204	Rio Callazas

Base geológica: Cuadrángulos geológicos de INGEMMET. Escalas 1:100,000 y 1:50,000



ROCAS VOLCÁNICAS

- Arco actual
- Barroso superior
- Barroso inferior
- Formación Huaylillas
- Grupo Tacaza

ROCAS SEDIMENTARIAS

- Grupo Yura
- Grupo Toquepala
- Depósitos Cuaternarios

ROCAS INTRUSIVAS

- Arco actual

SÍMBOLOS

- Curva maestra
- Curva secundaria
- Falla regional
- Rio principal
- Zona geotermal
- Fuente termal
- Volcán activo
- Volcán inactivo/dormido
- Manifestación geotermal (ver Anexo 02)
- Laguna

Sector Energía y Minas
INGEMMET
 Instituto Geológico Minero y Metalúrgico

REGIÓN TACNA
GEOLÓGICO

GA-21 EVALUACIÓN DEL POTENCIAL GEOTÉRMICO EN EL PERÚ

ESCALA: 1:100,000

PROYECCIÓN UTM, DATUM WGS 84, Zona 19 Sur

VERSIÓN DIGITAL 2013

MAPA N° 2