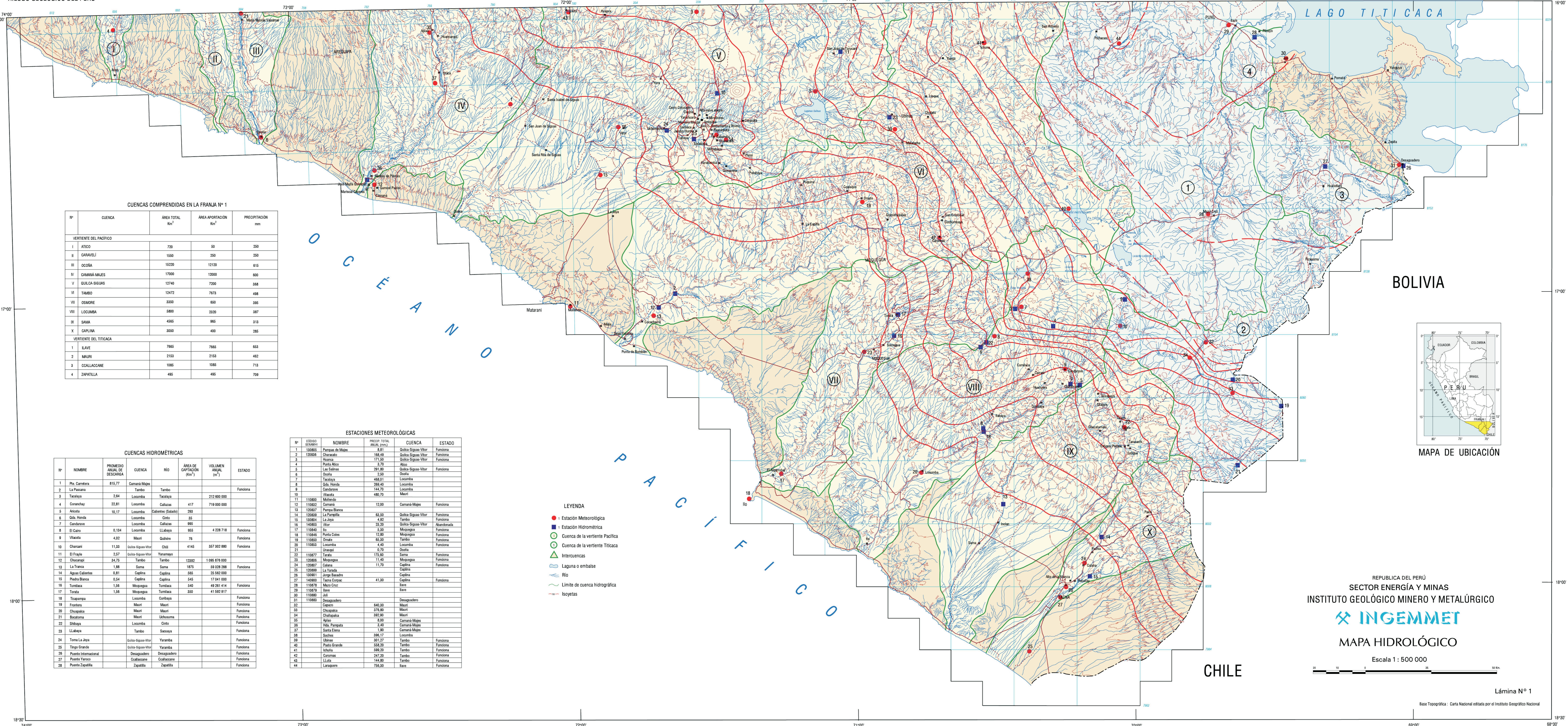


RIESGO GEOLÓGICO DEL PERÚ



CUENCAS COMPRENDIDAS EN LA FRANJA N° 1

N°	CUENCA	ÁREA TOTAL Km <sup>2</sup>	ÁREA APORTACIÓN Km <sup>2</sup>	PRECIPITACIÓN mm
<b>VERTIENTE DEL PACÍFICO</b>				
I	ATICO	720	50	250
II	CARAVELI	1550	250	250
III	OCHOÑA	18220	12120	615
IV	CAMANÁ MAJES	17000	12000	600
V	QUILCA-SIGUAS	12740	7200	388
VI	TAMBO	12472	7873	498
VII	OSMORE	3350	650	385
VIII	LOCUMBA	5800	2320	387
IX	SAMA	4565	865	313
X	CAPLINA	3050	400	285
<b>VERTIENTE DEL TITICACA</b>				
1	BLAVE	7565	7565	653
2	MURURI	2153	2153	462
3	OCALLACCANE	1085	1085	713
4	ZAPATILLA	495	495	709

ESTACIONES METEOROLÓGICAS

N°	CÓDIGO	NOMBRE	PRECIP. TOTAL ANUAL (mm)	CUENCA	ESTADO
1	130855	Pampas de Majes	8.81	Quilca-Siguas-Vitor	Funciona
2	120588	Characato	165.48	Quilca-Siguas-Vitor	Funciona
3		Miñaca	171.50	Quilca-Siguas-Vitor	Funciona
4		Punta Rico	3.70	Alco	
5		Las Salinas	291.80	Quilca-Siguas-Vitor	Funciona
6		Ochoña	2.50	Ochoña	
7		Taculaya	465.01	Locumba	
8		Cala Honda	288.40	Locumba	
9		Candarcane	144.70	Locumba	
10		Vilacota	480.70	Mauri	
11	110800	Mallinido			
12	110822	Camaná	12.00	Camaná-Majes	Funciona
13	120837	Pampa Blanca	63.50	Quilca-Siguas-Vitor	Funciona
14	120838	La Paruelita	4.92	Quilca-Siguas-Vitor	Funciona
15	130884	La Joya	23.20	Quilca-Siguas-Vitor	Abandonada
16	140883	Vitor	5.30	Mosagoga	Funciona
17	130840	Bo	12.80	Mosagoga	Funciona
18	110850	Punta Coles	65.30	Tambo	Funciona
19	110853	Omasa	1.40	Locumba	Funciona
20	110853	Locumba	0.70	Ochoña	Funciona
21	110877	Urmasi	175.80	Sama	Funciona
22	120866	Tarata	11.40	Mosagoga	Funciona
23	120867	Calana	1875	Caplina	Funciona
24	120899	La Yanada		Caplina	
25	120901	Jorge Basadre		Caplina	
26	140900	Tacha Copac	41.30	Caplina	Funciona
27	110878	Mazo Cruz		Izara	
28	110879	Izara		Izara	
29	110880	Juli		Desaguadero	
30	110883	Desaguadero	640.30	Mauri	Funciona
31	110883	Chispaca	376.80	Mauri	Funciona
32	110883	Chispaca	392.90	Mauri	Funciona
33	110883	Alto	3.00	Camaná-Majes	Funciona
34	110883	Hda. Pampata	3.40	Camaná-Majes	Funciona
35	110883	Santa Elena	1.90	Camaná-Majes	Funciona
36	110883	Sachin	398.17	Locumba	Funciona
37	110883	Ubinas	301.27	Tambo	Funciona
38	110883	Pablo Grande	555.30	Tambo	Funciona
39	110883	Ubinas	599.20	Tambo	Funciona
40	110883	Curumas	247.30	Tambo	Funciona
41	110883	Llulla	144.80	Tambo	Funciona
42	110883	Lanquene	758.30	Izara	Funciona

CUENCAS HIDROMÉTRICAS

N°	NOMBRE	PROMEDIO ANUAL DE DESCARGA	CUENCA	RÍO	ÁREA DE CAPTACIÓN (Km <sup>2</sup> )	VOLUMEN ANUAL (m <sup>3</sup> )	ESTADO
1	Ph. Camarón	815.77	Camaná-Majes				
2	La Pasana		Tambo	Tambo		212 600 000	Funciona
3	Taculaya	2.64	Locumba	Taculaya			
4	Coranchay	22.81	Locumba	Calizas	417	719 000 000	Funciona
5	Antota	10.17	Locumba	Calientes (Galeno)	293		
6	Odi. Honda		Locumba	Cinto	35		
7	Candarcane		Locumba	Calizas	995		
8	El Curo	0.134	Locumba	LL. Aya	95	4 228 718	Funciona
9	Vilacota	0.02	Mauri	Quilve	76		Funciona
10	Chacaran	11.33	Quilca-Siguas-Vitor	Chil	4145	357 302 880	Funciona
11	El Frayle	2.57	Quilca-Siguas-Vitor	Yanamayo			
12	Chicrasaj	34.73	Tambo	Tambo	13292	1 068 876 000	Funciona
13	La Transa	1.88	Sama	Sama	1875	59 328 288	Funciona
14	Agua Calientes	0.81	Caplina	Caplina	585	25 562 000	Funciona
15	Piedra Blanca	0.54	Caplina	Caplina	545	17 041 000	Funciona
16	Tumbica	1.56	Mosagoga	Tumbica	540	49 281 414	Funciona
17	Torata	1.56	Mosagoga	Tumbica	350	41 582 917	Funciona
18	Taupaga		Locumba	Cutibaya			Funciona
19	Franses		Mauri	Mauri			Funciona
20	Chispaca		Mauri	Mauri			Funciona
21	Bocotoma		Mauri	Uchusuma			Funciona
22	Sibbaya		Locumba	Cinto			Funciona
23	Llabaya		Tambo	Sacaya			Funciona
24	Toma La Joya		Quilca-Siguas-Vitor	Yaramba			Funciona
25	Tingo Grande		Quilca-Siguas-Vitor	Yaramba			Funciona
26	Puente Intermedial		Desaguadero	Desaguadero			Funciona
27	Puente Venaco		Cochilaccane	Cochilaccane			Funciona
28	Puente Zapatilla		Zapatilla	Zapatilla			Funciona

LEYENDA

- Estación Meteorológica
- Estación Hidrométrica
- Cuenca de la vertiente Pacífica
- Cuenca de la vertiente Titicaca
- △ Intercuencas
- ▭ Laguna o embalse
- Río
- Límite de cuenca hidrográfica
- Isoyetas



REPÚBLICA DEL PERÚ  
SECTOR ENERGÍA Y MINAS  
INSTITUTO GEOLÓGICO MINERO Y METALÚRGICO  
**INGEMMET**  
MAPA HIDROLÓGICO

Escala 1 : 500 000

Lámina N° 1

Baza Topográfica - Carta Nacional editada por el Instituto Geográfico Nacional