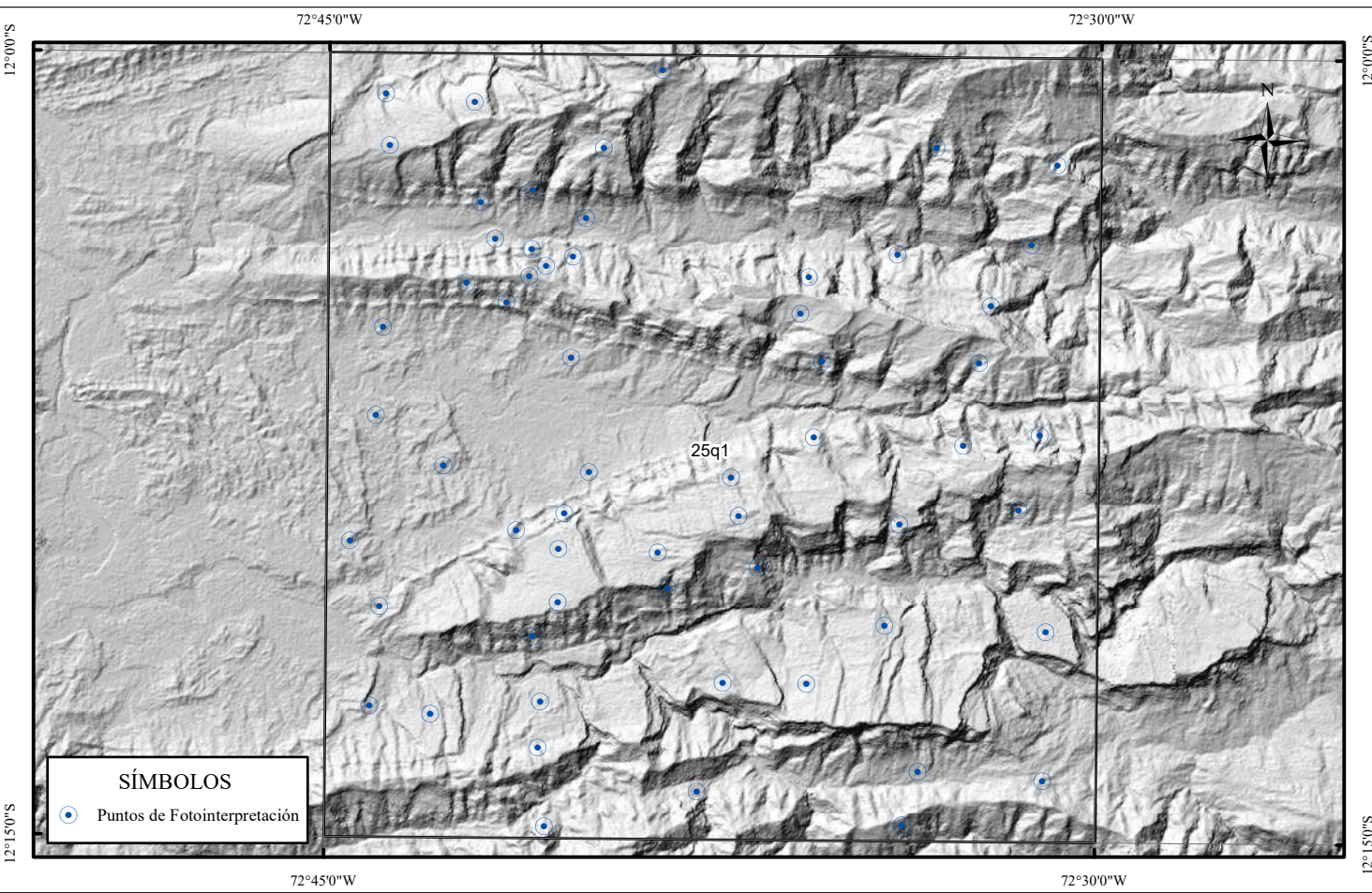
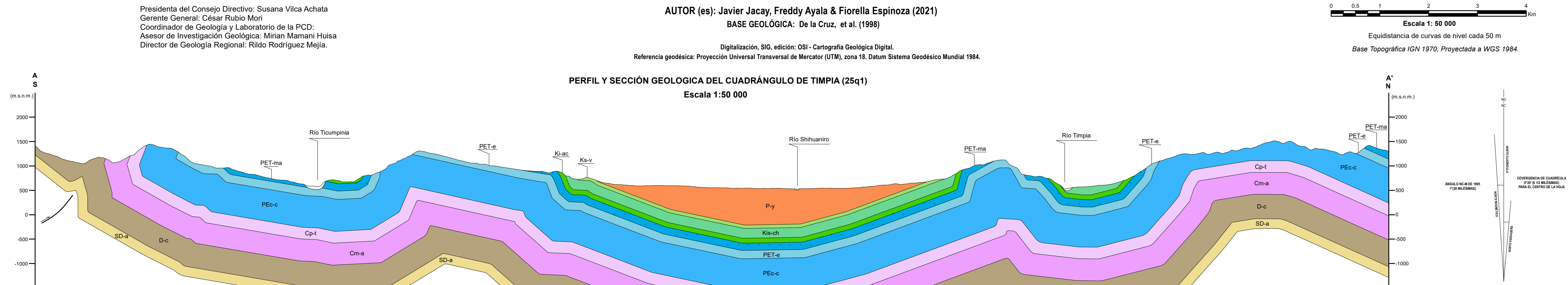
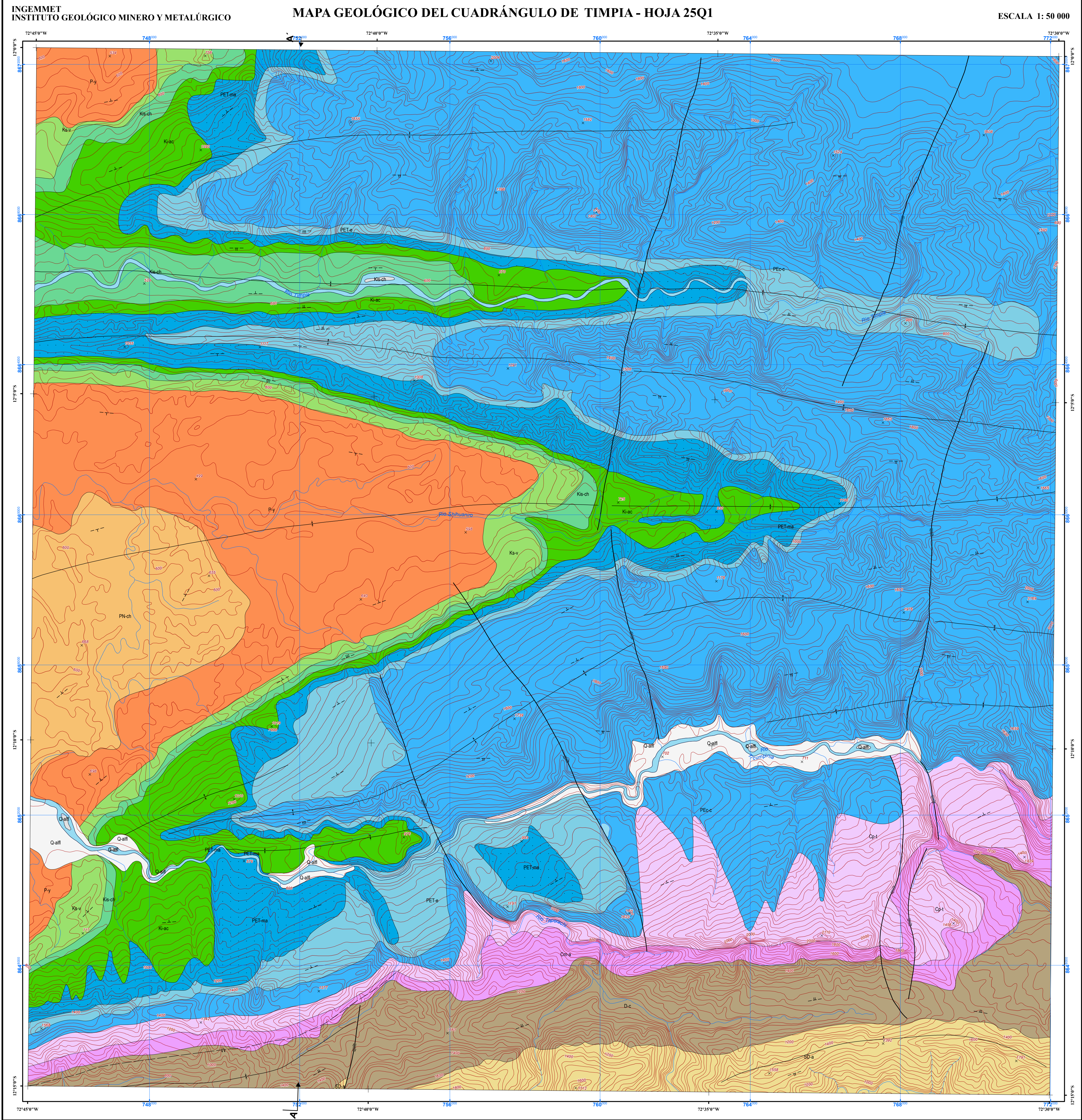


[illegible]

Mapa de distribución de puntos fotointerpretados perteneciente a la hoja 25q1



Foto A) vista O-E, Afloramientos de la parte media superior de la Formación Chambira, se pueden reconocer facies de canal, levée y llanura de inundación, en la margen derecha del río Urubamba, próximo a la desembocadura del río Quitaparaya.

Foto B) vista SO-NE, Formación Vivian, compuesta de areniscas de granos de cuarzo coloración blanca en contacto con la Formación Chonta, en la margen izquierda del río Urubamba (Pongo de Mainique).

