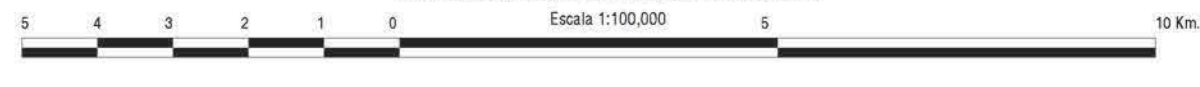
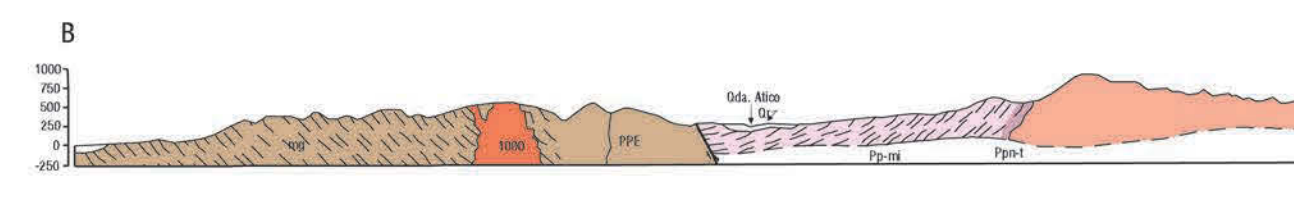
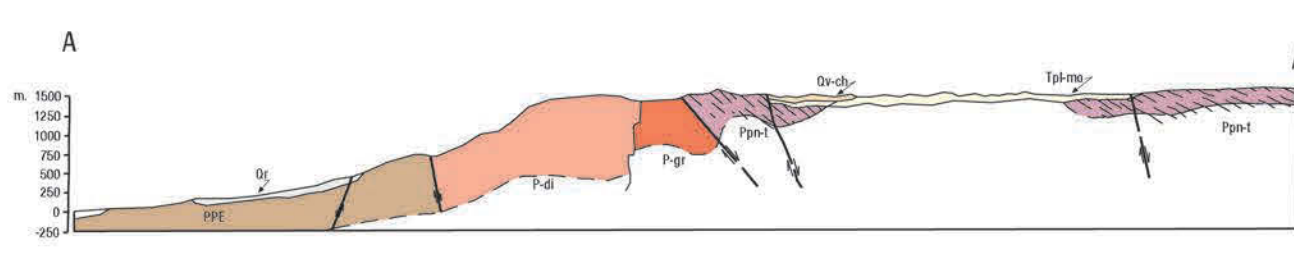




REPUBLICA DEL PERU
 MAPA GEOLÓGICO DEL CUADRÁNGULO DE ATICO
 COMISION CARTA GEOLÓGICA NACIONAL
 Y LA COOPERACION DEL INSTITUTO GEOGRAFICO MILITAR
 Escala 1:100,000



EQUIDISTANCIA DE CURVAS DE NIVEL 200 METROS
 SISTEMA DE CUADRICULA: UTM CADA 4 KILOMETROS ZONA 18 ESFEROIDE INTERNACIONAL
 GEOLOGIA POR:
 POR E. BELLIDO Y S. NARVAEZ
 VERSION DIGITAL, 1998



LEYENDA

SEDIMENTARIAS		INTRUSIVAS Y CRISTALINAS	
CUATERNARIO	RECIENTE	Depositos fluviales colicos y de talud	Or
	PLEISTOCENO	Volcánico Chachani	Qv-ch
	MIO-PLIOCENO	Formación Maquegua	Tpl-mo
TERCIARIO	TERCIARIO ?	Andesitas y diabasas	T-gd
		Granodiorita	T-qn
		Traquándrita	
PALEOZOICO SUPERIOR	PERMIANO	Formación Mía	Pp-mi
	PENSILVANIANO	Formación Tarma	Pp-st
PALEOZOICO INF. Y PRECAMBRICO		Migmatitas (mg)	
		Granito (gr)	
	Chert gneísa (ch)		
	Gneis y (gn)		
	Esquistos (Pp)		

SIMBOLOGIA

- Rumbo y buzamiento de las capas
- Rumbo y buzamiento de las foliaciones
- Foliación vertical
- Juncturas
- Contacto conocido
- Contacto aproximado
- Contacto oculto
- Falla conocida
- Falla probable
- Prospecto minero
- Localidades fosilíferas
- Lineas de perfil
- Carretera panamericana
- Carret. afirmada y carrozable

COLUMNA ESTRATIGRAFICA

