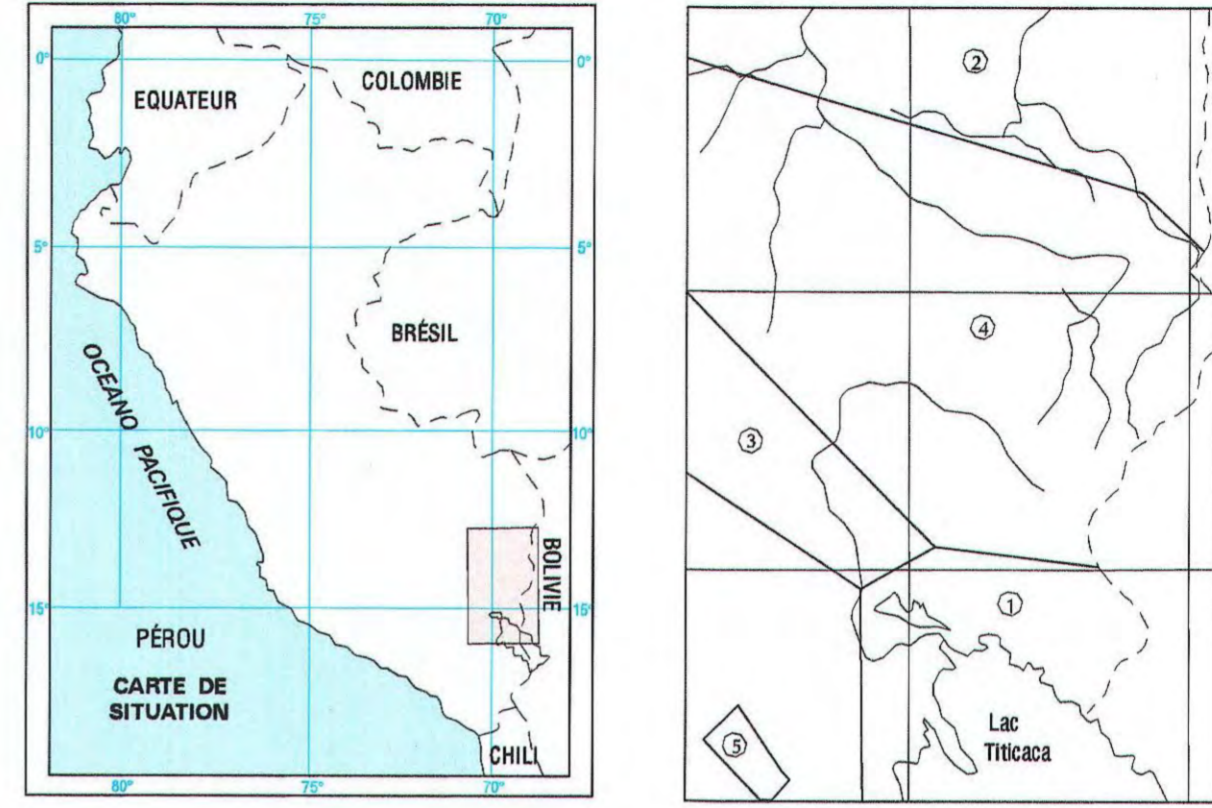
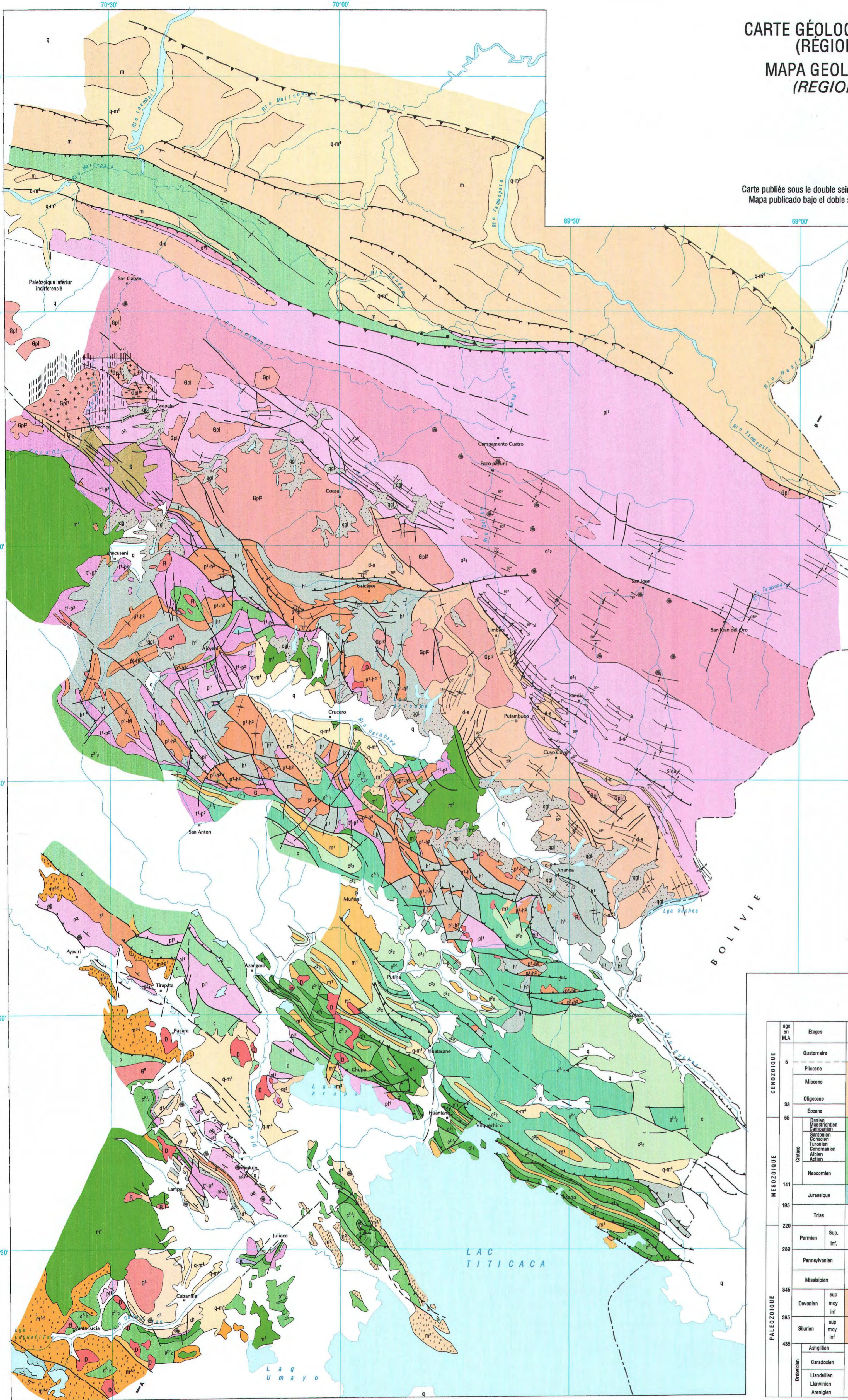


CARTE GÉOLOGIQUE DE LA CORDILLÈRE ORIENTALE ET DE L'ALTIPLANO
(RÉGION NORD ET NORD-OUEST DU LAC TITICACA, PÉROU)
MAPA GEOLOGICO DE LA CORDILLERA ORIENTAL Y DEL ALTIPLANO
(REGION NOR Y NORESTE DEL LAGO TITICACA, PERU)

Dressée par: élaborada por: G. LAUBACHER
ECHELLE: 1/1500000

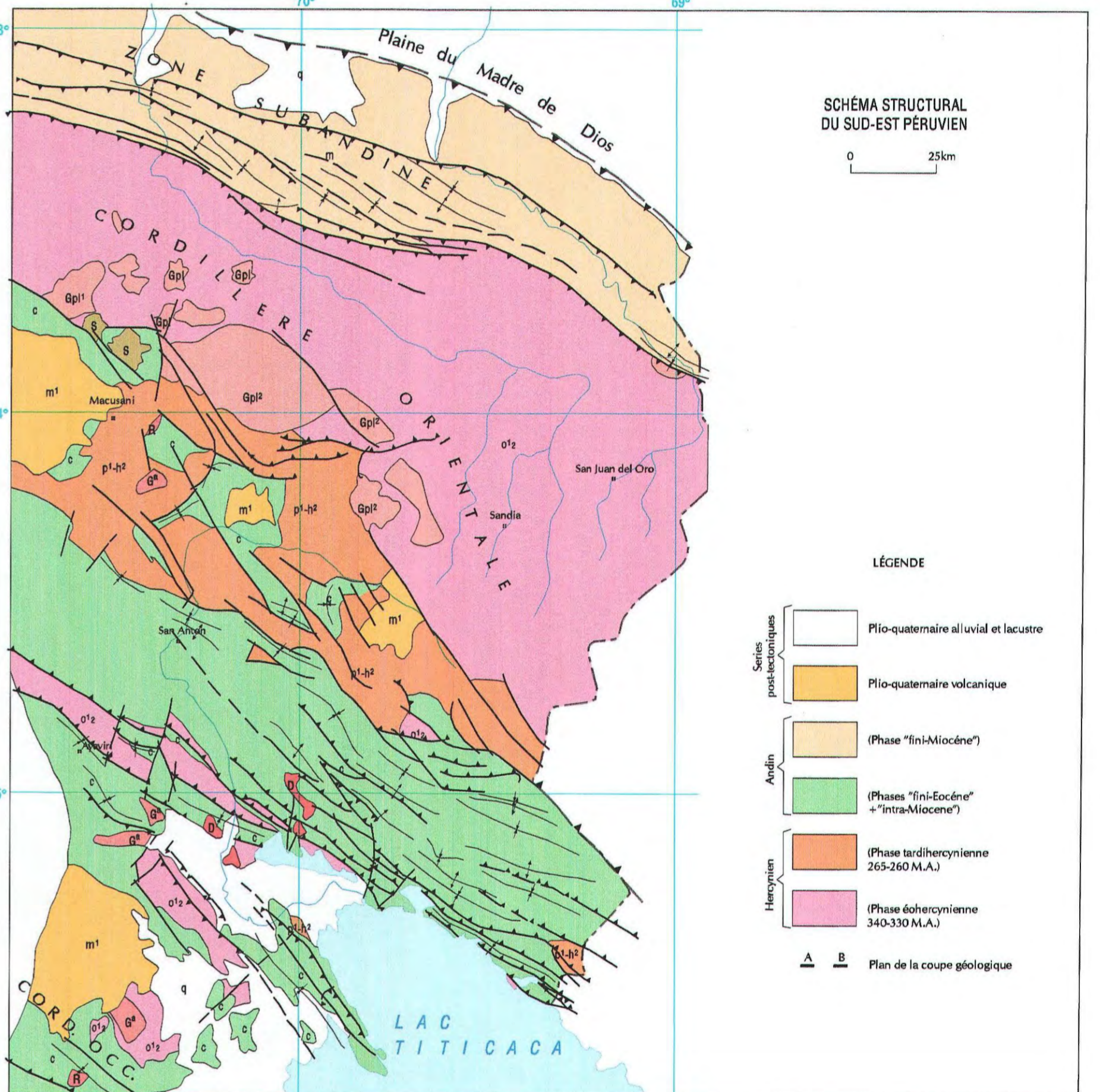


Carte publiée sous le double seing de l'Office de la Recherche Scientifique et Technique Outre-Mer (France) et de l'Institut de Géologie et des Mines - (Perou)
Mapa publicado bajo el doble sello del Office de la Recherche Scientifique et Technique Outre - Mer (Francia) y del Instituto de Geología y Minería (Perú)



DOCUMENTS CARTOGRAPHIQUES
CONSULTÉS

- Carte géologique de N.D. Newell (1949) et carte géologique inédite du département de Puno à 1/250000 (Institut de Géologie et des Mines-Perou)
- Divers documents inédits de Compagnies pétrolières.
- Levès et travaux cartographiques en cours (E. Audebaud).
- Levès et travaux photo-géologiques réalisés de 1967 à 1971 pour le compte de l'Institut de Géologie et des Mines (Perou) par G. Laubacher (Coopération Technique O.R.S.T.O.M.) avec la collaboration des Ingénieurs E. Olchowski et O. Palacios de Itegomín.
- Contours tirés d'une publication de J. Portugal (1974)



SCHEMA STRUCTURAL
DU SUD-EST PERUVIEN

- LÉGENDE
- Séries post-tertiaires: Plio-quaternaire alluvial et lacustre, Plio-quaternaire volcanique
 - Andin: (Phase "fini-Miocène"), (Phases "fini-Eocène" + "intra-Miocène")
 - Herzénien: (Phase tardihérzénienne 265-260 M.A.), (Phase éohérzénienne 340-330 M.A.)
 - Plan de la coupe géologique

CORRELATIONS STRATIGRAPHIQUES ET PLUTONISME

Age en M.A.	Etages	CORD. OCCID.	ALTIPLANO	CORDILLERE ORIENTALE	ZONE SUBANDINE	Plutonisme
CENOZOIQUE	Quaternaire	q	alluvions et dépôts lacustres récents	dépôts glaciaires	alluvions	
	Pliocène	m ³	couches rouges, dépôts lacustres (m. Azangar)	phase "fini-Miocène"	couches rouges	R, R'
	Miocène	m ²	couches rouges, dépôts lacustres (m. Huayabamba)	phase "fini-Eocène"	couches rouges	D, D'
	Oligocène	m ¹	couches rouges	phase "fini-Eocène"	couches rouges	D, D'
MEZOZOIQUE	Eocène	m ¹	grès rouges 800 m	grès rouges 800 m (m. Viquechillo)	grès rouges 800 m	
	Crétacé	c ³	shales grises 700 m (gr. Moho)	shales grises 700 m (gr. Cotacotchi)	shales grises 800 m (m. Huayabamba)	
		c ²	calcaire Ayacucho	dolomite (gr. Cotacotchi)	grès et shales rouges	
		c ¹	grès 500 m (m. Huayabamba)	grès roses 1100 m	grès et shales rouges	
	Jurassique	j ³	grès 2000 m	grès roses 400 m	lacune	
		j ²	shales calcaires			
	Trias	t ³				
		t ²				
		t ¹				
	Permien	p				
PALEOZOIQUE	Devonien	d				
	Silurien	s				
		s ²				
		s ¹				
	Ashgillien	a				
	Ordovicien	o				

- SYMBOLICIE
- Contour
 - Contour supposé
 - Faïlle
 - Faïlle supposée
 - Faïlle inverse
 - Décrochement
 - Pli andin
 - Pli synclinal
 - Pli avec pendage axial
 - Pendage de couche
 - Pendage vertical
 - Couche renversée
 - Gisement fossilifère
 - Schistosité herzénienne
 - Schistosité verticale
 - Métamorphisme lié aux intrusions syntectoniques
 - Syénite néphélinique
 - Granites
 - Gp¹ Eohérzénien
 - Gp² Herzénien indifférencié
 - G¹ Andin
 - Hypovolcaniques andins
 - R Rhyolitique
 - D Dioritique
 - B Basaltique

