





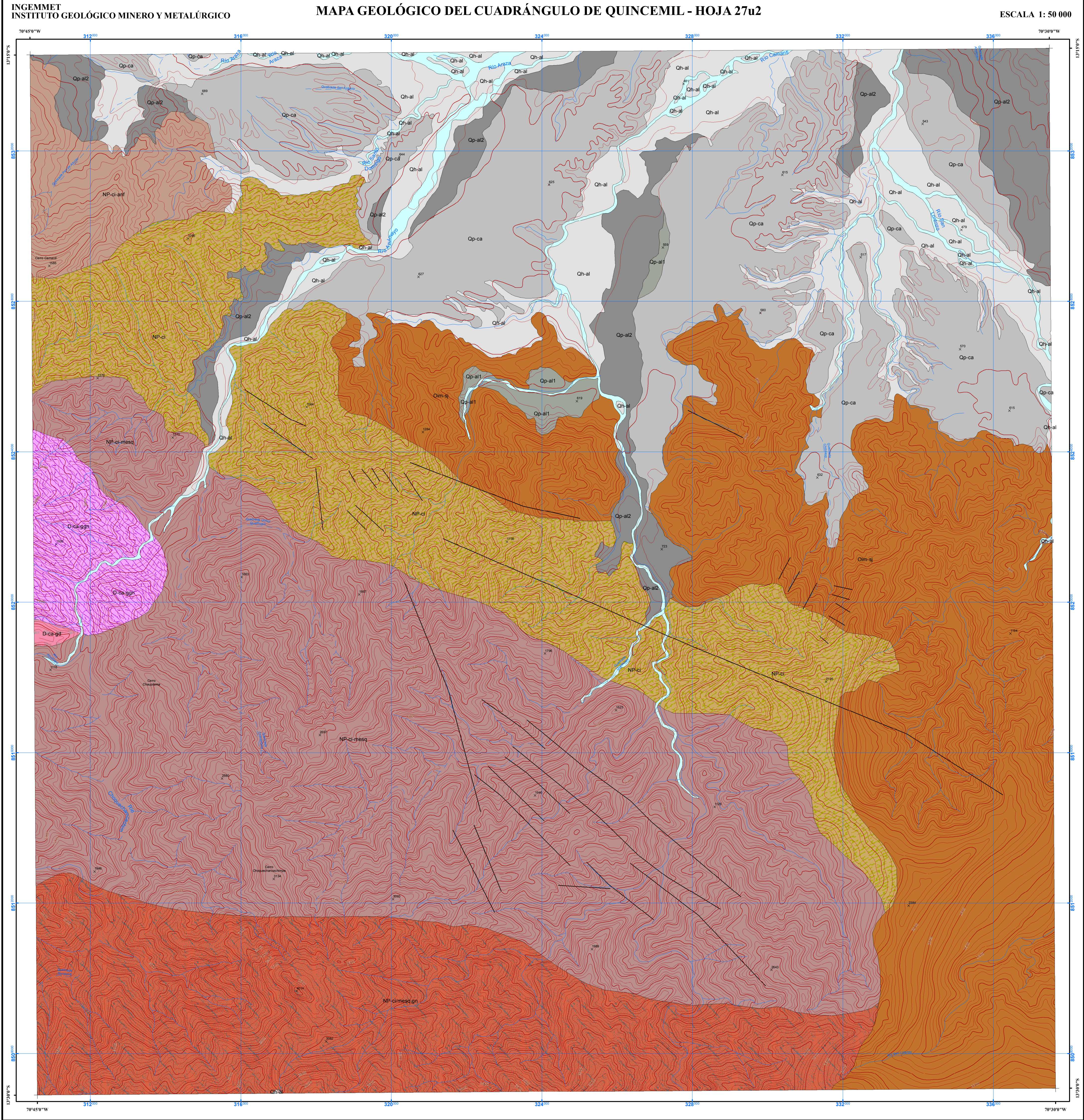


LEYENDA									
ERA	PERIODO	ETAPA	SECTOR	UNIDADES LITOSTRATIGRÁFICAS					
CENOZOICO	CUATERNARIO	PLEISTOCENO	HOLOCENO		Depósito aluvial	Gravas, arenas y arcillas mal clasificadas, cantos piroclásticos.			
					Depósito aluvial 2	Arcillas y limos marrón rojizos, con arenas y restos de vegetales.			
					Depósito aluvial 1	Arenas y limos rojos, con capas lenticulares de conglomerados.			
					Formación Canaco	Conglomerados piroclásticos con cantos de rocas metamórficas, sedimentarias e intrusivas, unidos por matriz incanocana, arenas de grano grueso.			
MESOZOICO									
PALEOZOICO	ORDOVICIO	MURCIA	MURCIA	Om-qj	Grupo San José	Pizarras gris oscuras, ímbricas pizarras grises, con chape, intercaladas con delgadas capas de ímbricas arenosas.			
NEOPROTEROZOICO				Np-ci	Indiferenciado	DISCORDANCIA			
				Np-ci-anf					
				Np-ci-mesq	Micasquistos	Esquistos micaceous de biotita muscovita.			
				Np-ci-mesq, gn	Esquistos	Esquistos de biotita cuarzo muscovita, con granates, pirita y ferromagnesianos.			

ERA	PERIODO	ETAPA	SECTOR	ROCAS INTRUSIVAS Y SUBVOLCÁNICAS	
PALEOZOICO	DEVÓNICO	MURCIA	MURCIA		Unidad Cedenaes Metagranitos con textura granular, leucocrática, albitomorfismo, grano medio, compuestos por cristales de cuarzo, feldespato, biotita. Granodiorita foliada, con textura granular, leucocrática, albitomorfismo, grano medio compuesto por cristales de cuarzo, plagioclasa y feldespato potásico.
					

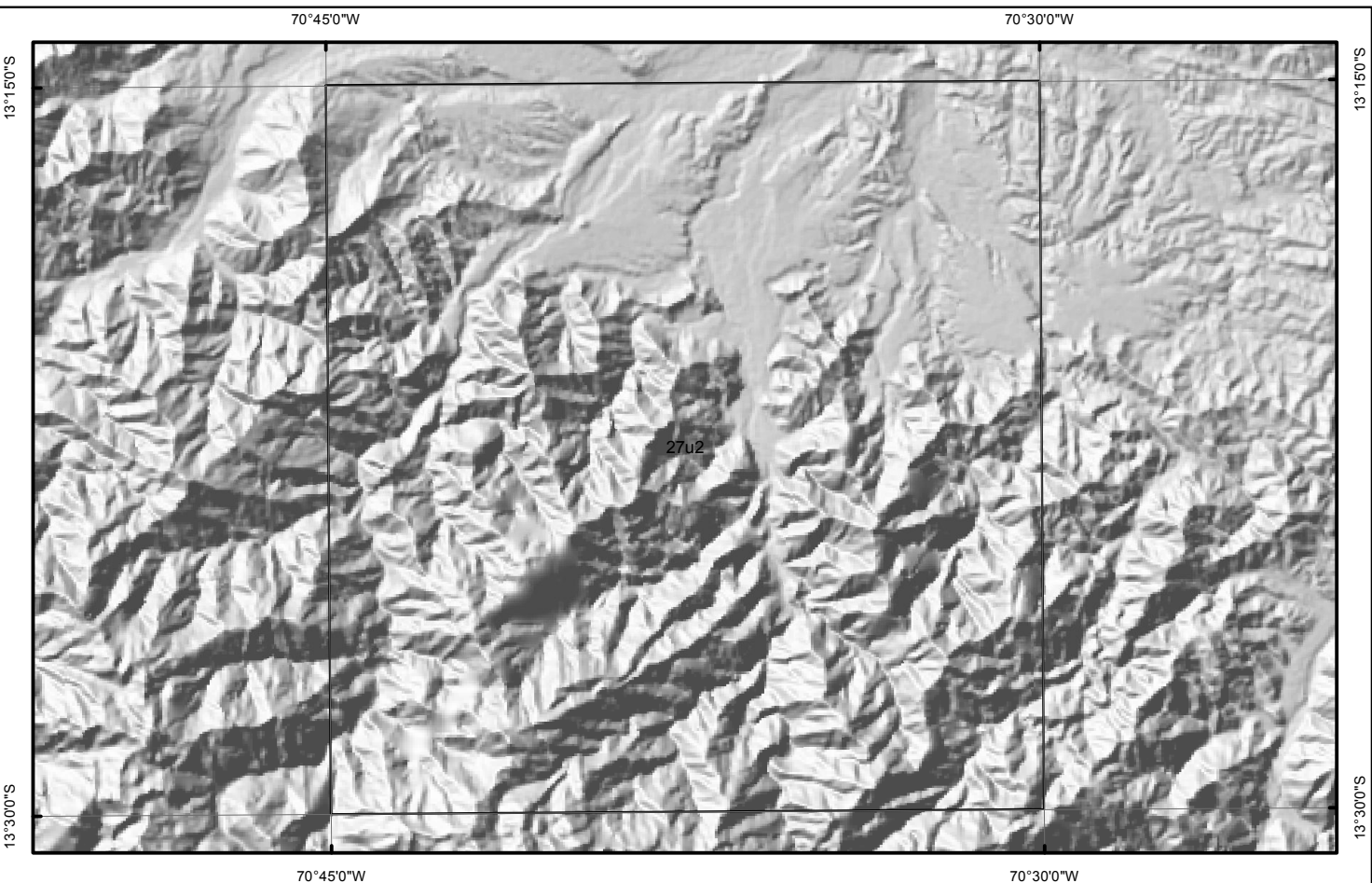
SÍMBOLOS	
Fallas	Drenaje
Lineamiento	Rio
Contorno	Quilómetro
Contorno definido	Curvas de Nivel
Contorno indefinido	Curva Índice
Relieve	Curva Intermedia
Cotas	



Presidente del Consejo Directivo: Víctor Manuel Díaz Yosa
Gerente General: Luis Federico Panizo Uriarte
Asesor de Investigación Geológica:
Director (a) de Geología Regional: Rildo Rodríguez Mejía

AUTOR (es): Walther León & Marco Chumpitaz (2021)
Con información de mapas geológicos de Antenor Aleman y reportes de PERUPETRO
BASE GEOLÓGICA: O. Palacios, O. Molina, A. Gallardo & C. Reyna (1996)
Digitalización, SIG, edición: DBI - Cartografía Geológica Digital.
Referencia geodésica: Proyección Universal Transversal de Mercator (UTM) zona 18, Datum Sistema Geodésico Mundial 1984.

0 0.5 1 2 3 4 Km
Escala 1:50 000
Equidistancia de curvas de nivel cada 50 m
Base Topográfica IGN 1970, Proyectado a WGS 1984.



Mapa de distribución del cuadrante 27u2.

