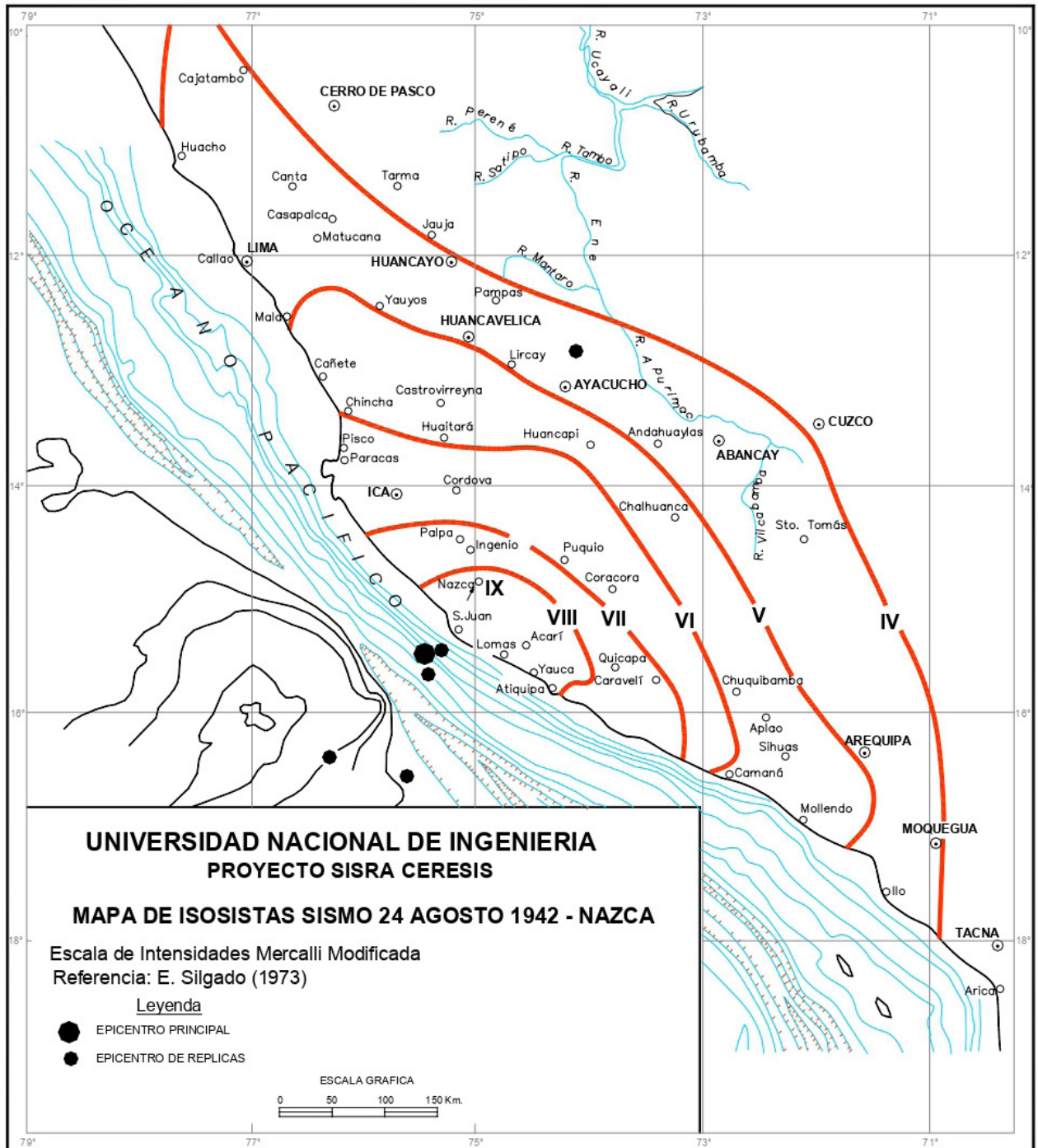
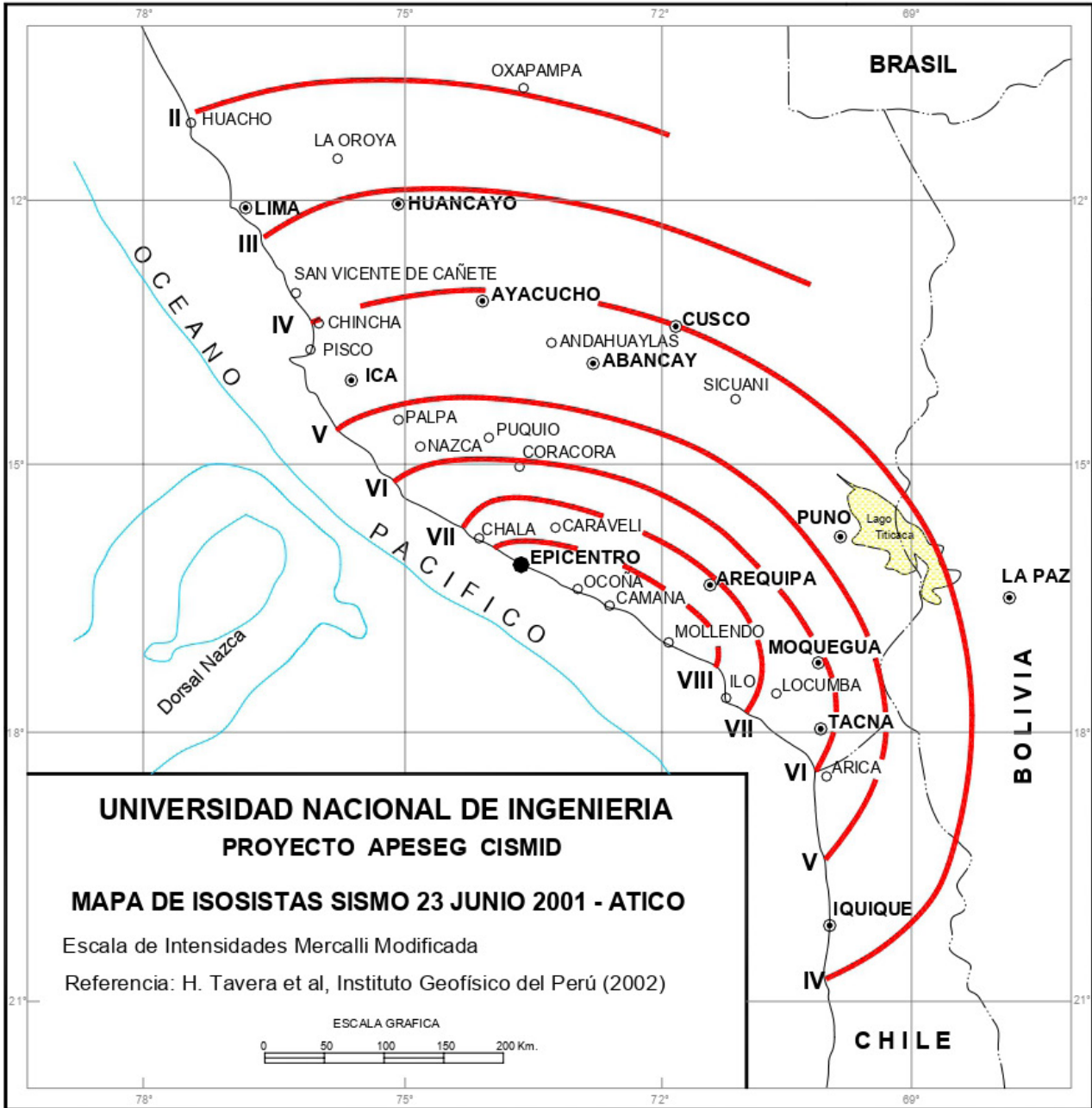


ANEXO III

Peligro Sísmico





OCEANO
PACIFICO

Dorsal Nazca

BRASIL

LA PAZ

BOLIVIA

CHILE

OXAPAMPA

II HUACHO

LA OROYA

III LIMA

HUANCAYO

SAN VICENTE DE CAÑETE

IV AYACUCHO

CUSCO

CHINCHA

PISCO

ICA

ANDAHUAYLAS

ABANCAY

SICUANI

V PALPA

PUQUIO

VI NAZCA

CORACORA

VII CHALA

CARAVELI

EPICENTRO

AREQUIPA

PUNO

Lago Titicaca

OCONA

CAMANA

VIII MOLLENDO

MOQUEGUA

IX ILO

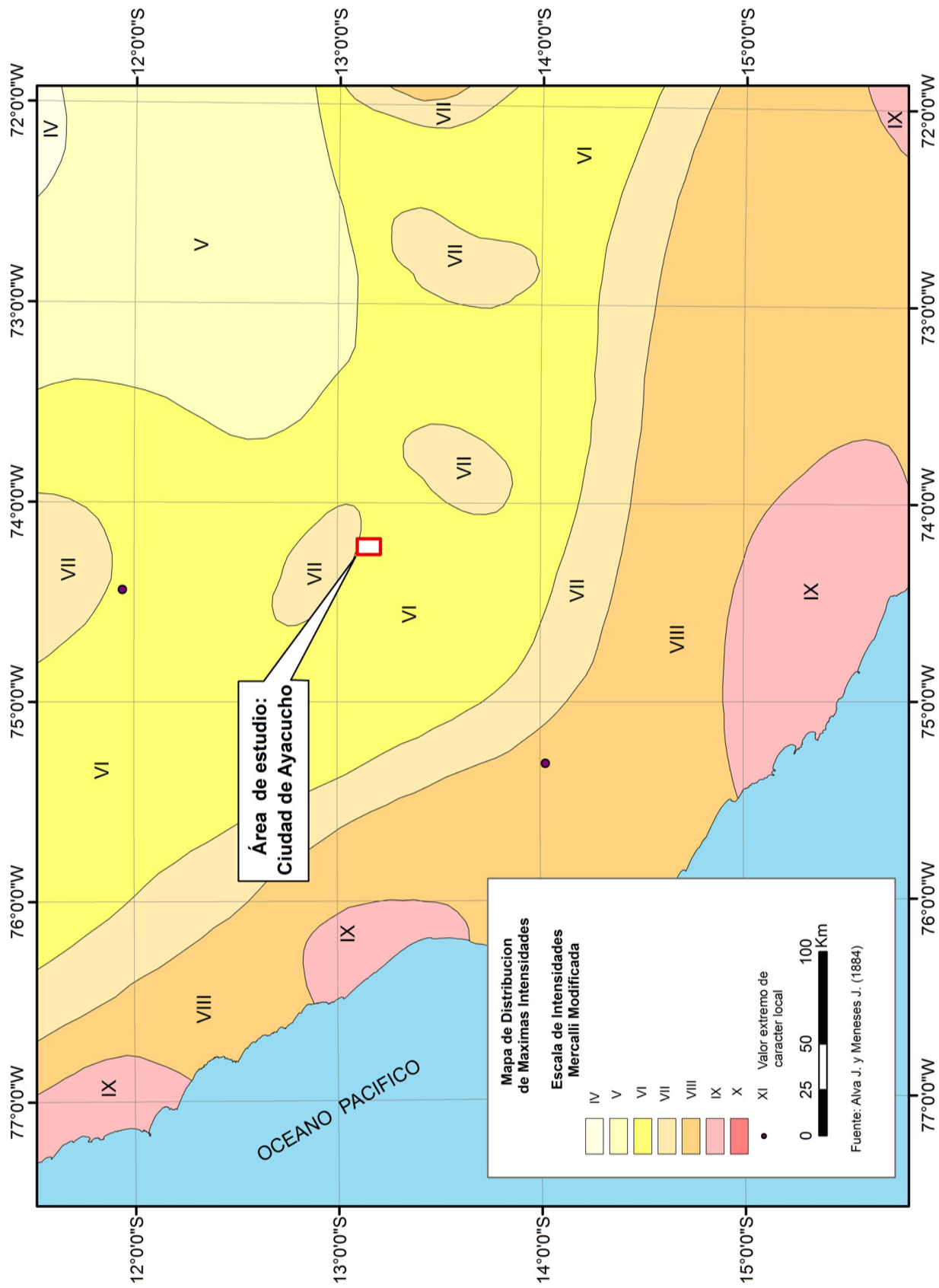
VII LOCUMBA

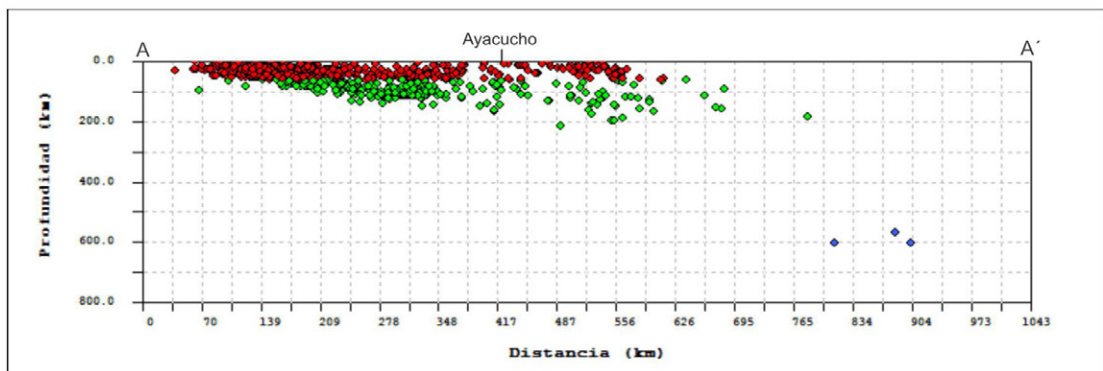
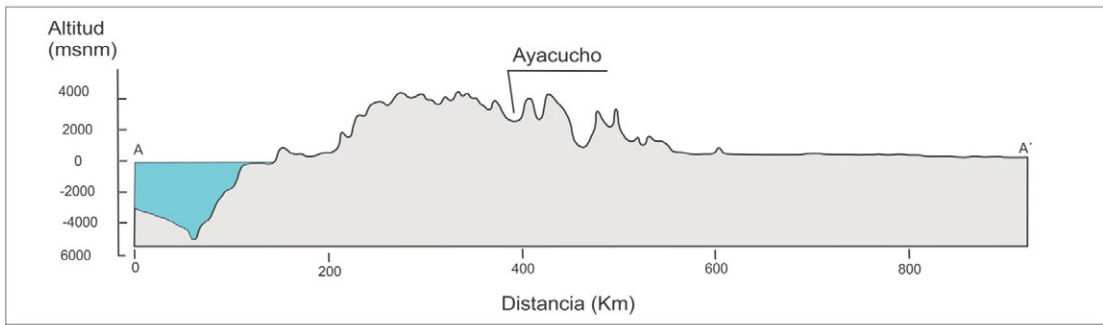
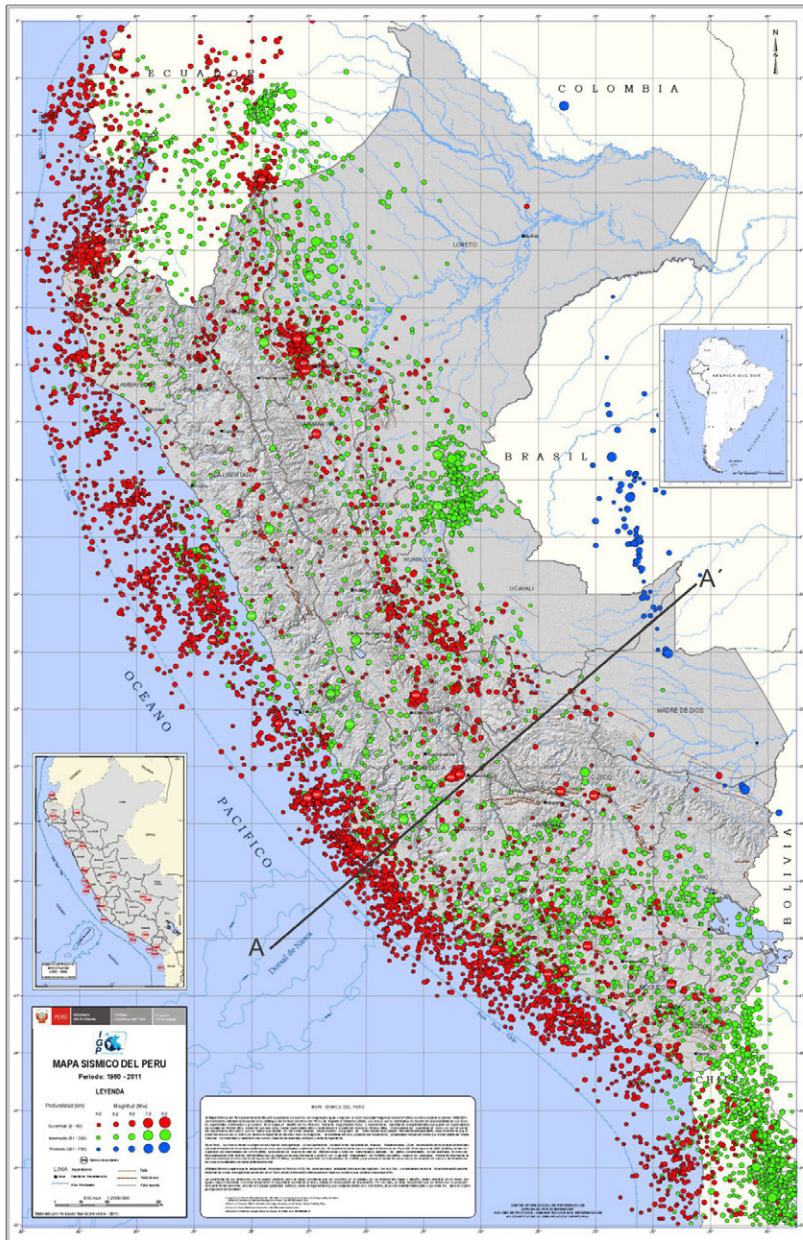
VI TACNA

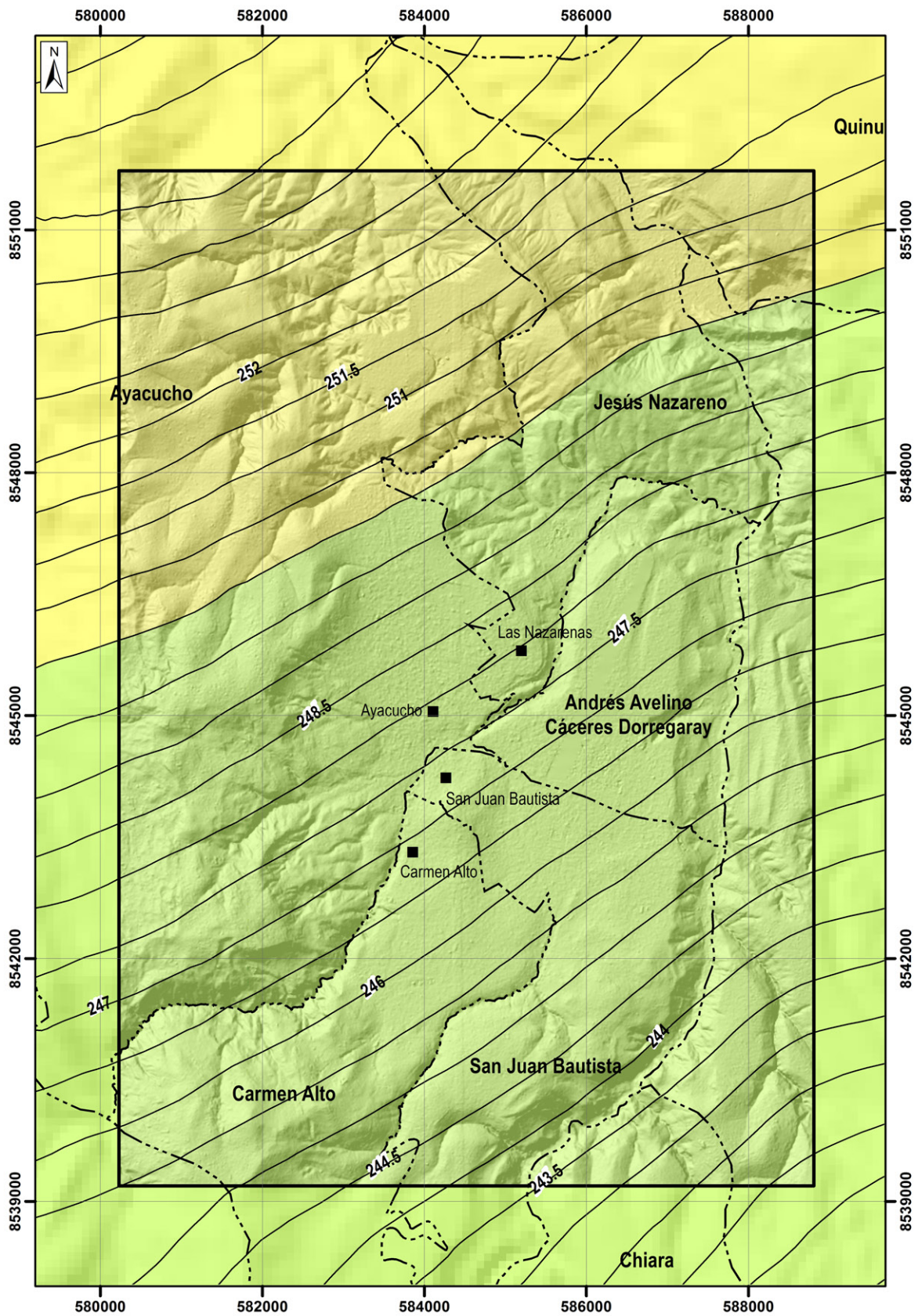
ARICA

V IQUIQUE

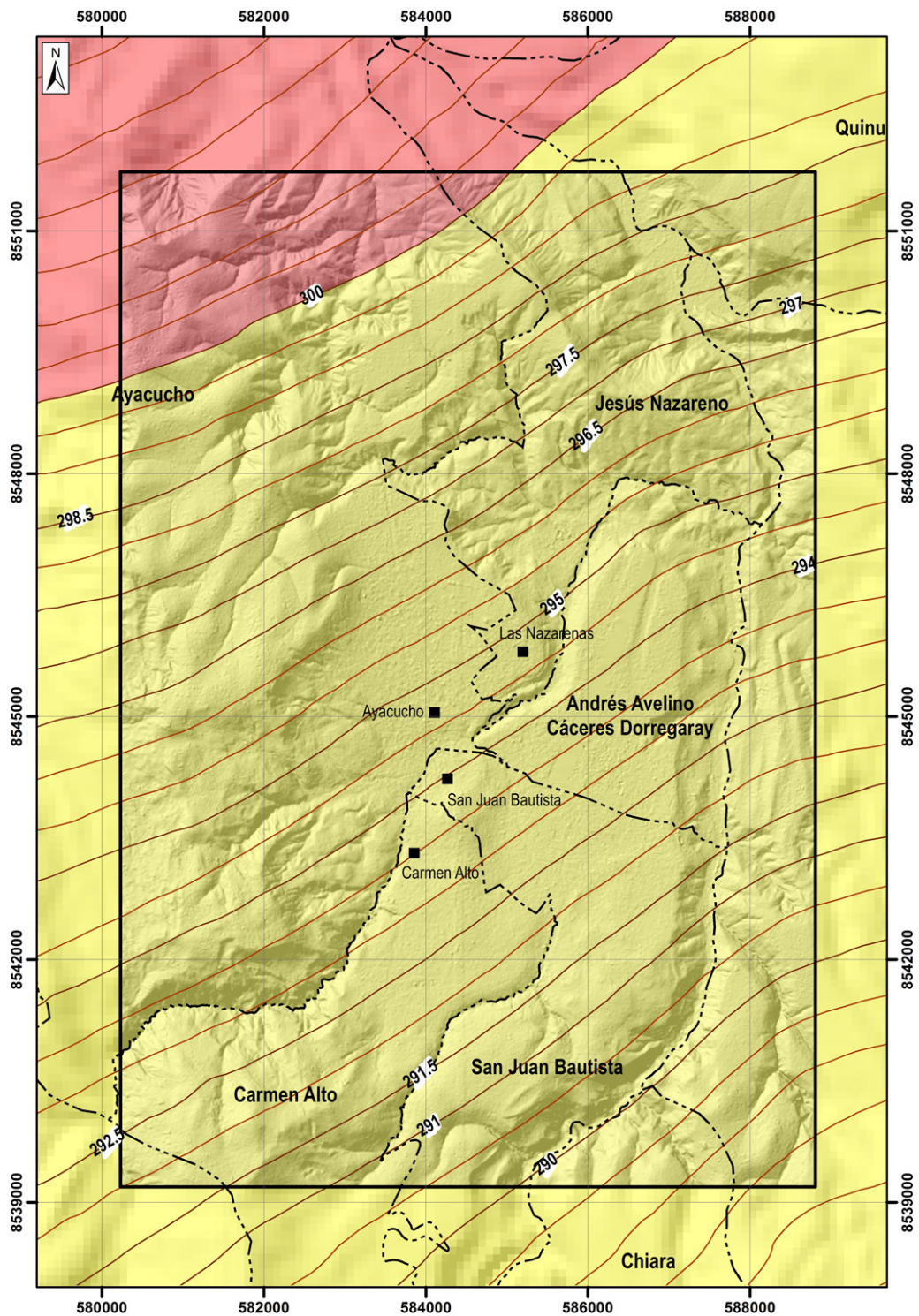
IV



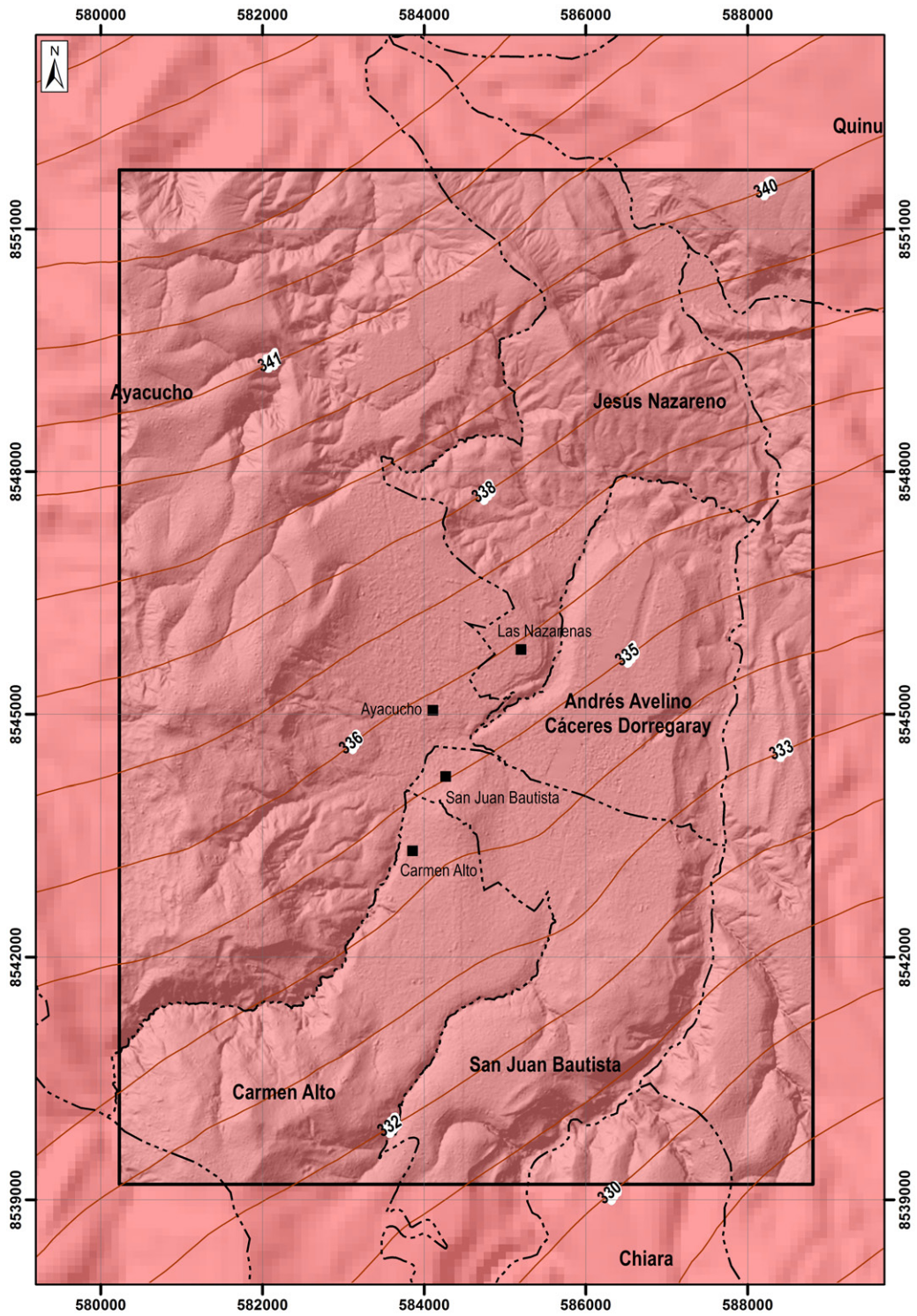










LEYENDA			
	Alta (Aceleraciones entre 250 y 300 gals)		
	Moderadamente Alta (Aceleraciones < 250 gals)	DISTRIBUCIÓN DE ISOACELERACIONES (Gals) PARA UN 10% DE EXCEDENCIA EN 20 AÑOS CIUDAD DE AYACUCHO	
SÍMBOLOS			
	Capital de distrito		Límite área de estudio
	Límite distrital		Isoaceleraciones
Versión digital: Año 2019			DATUM: UTM WGS 84, Zona 18 Sur Figura N° 5



LEYENDA			
	Muy Alta (Aceleraciones >300 gals)		
	Alta (Aceleraciones entre 250 y 300 gals)	DISTRIBUCIÓN DE ISOACELERACIONES (Gals) PARA UN 10% DE EXCEDENCIA EN 50 AÑOS CIUDAD DE AYACUCHO	
	Capital de distrito		
	Límite distrital		Límite área de estudio
	Isoaceleraciones	Versión digital: Año 2019 DATUM: UTM WGS 84, Zona 18 Sur	
			Figura N° 6



LEYENDA		 SECTOR ENERGÍA Y MINAS INGEMMET INSTITUTO GEOLOGICO, MINERO Y METALURGICO	
	Muy Alta (Aceleraciones >300 gals)		
SÍMBOLOS		DISTRIBUCIÓN DE ISOACELERACIONES (Gals) PARA UN 10% DE EXCEDENCIA EN 100 AÑOS CIUDAD DE AYACUCHO	
	Capital de distrito		
	Limite distrital		Isoaceleraciones
Versión digital: Año 2019		 DATUM UTM WGS 84, Zona 18 Sur	Figura N° 7

