



1 Andesitas basálticas Chiriquitana



2 Espinilitas con abundantes fragmentos félicos



3 Arenisca Gajón en las inmediaciones de Anajimás

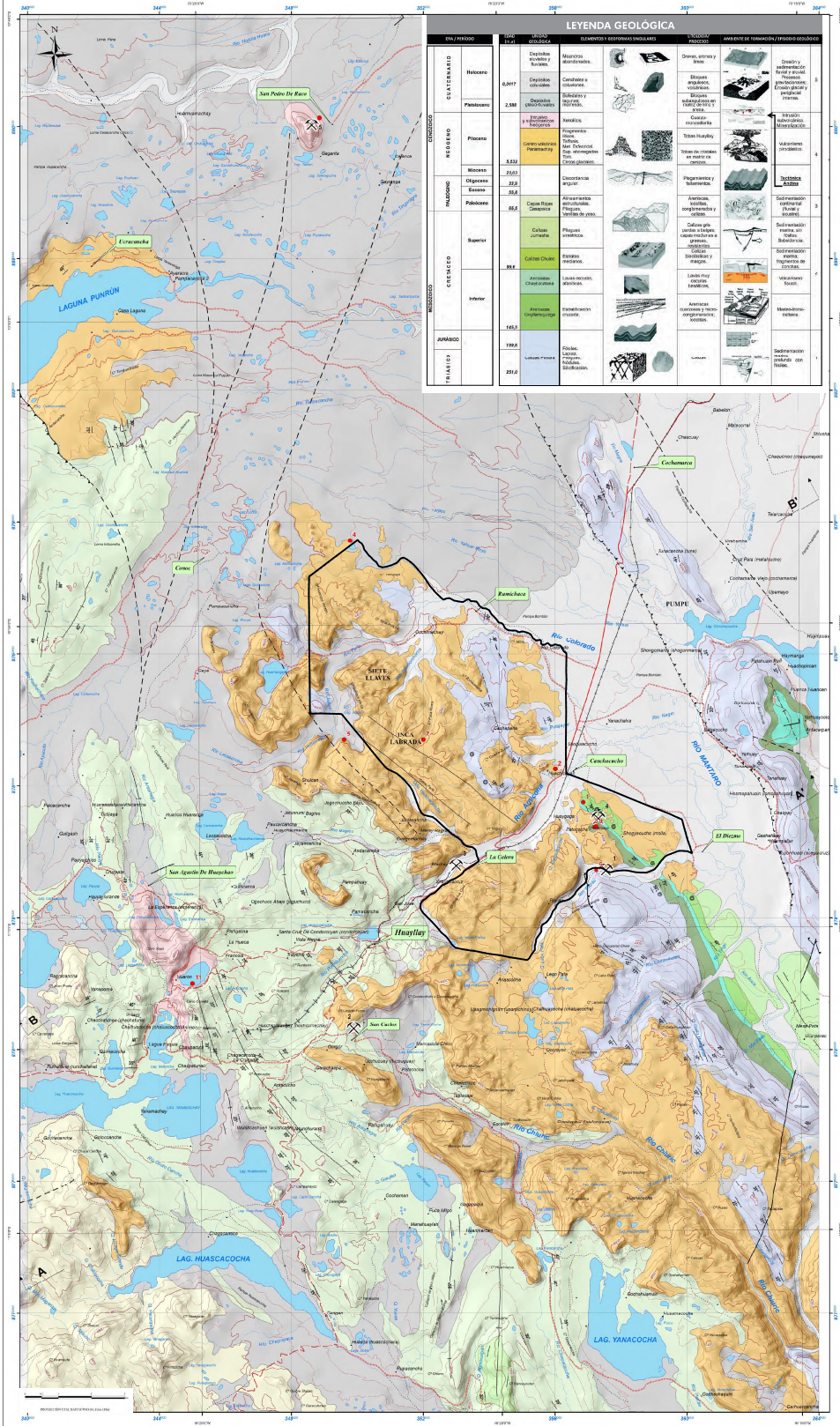


4 Tefalitos en las espinitas de Huayllay



5 Desmoronamiento de los espinitas

Fuente: Zúñiga, L., Navarro, R. 2019. Mapa geológico del Santuario Nacional Bosque de Rocas de Cerro de Pasco. Hoja 02-48. Geología, 6(1):111. Trabajo de campo proyecto Geológico, 2018(11)



SIMBOLOGÍA GEOLÓGICA

- Contacto geológico
- Contacto geológico invertido
- Rumbo y buzamiento de estratos
- Eje de simétrico
- Eje de antirinal
- Eje de simétrico invertido
- Lineamiento
- Falla inversa inferida
- Sección geológica
- Fofo
- Estructura circular inferida (caldera)
- Ubicación y número de fotografía

SÍMBOLOS

- Vía asfaltada
- Vía afirmada
- Vía en afirmar
- Trocha carrozable
- Vía en proyecto
- Patrimonio geominero

Nota: Focómetro y caminos de herradura, base digitalizada.



1 Molinos y reemplazamiento por sílice en las calizas Pucará



2 Fleques en las calizas Pucará; discordancia con las espinitas Huayllay



3 Intrusivo Roca, con presencia de arenitas



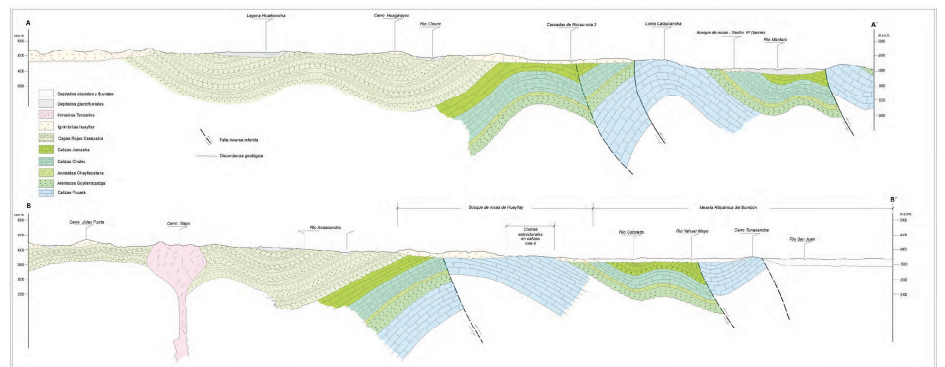
4 Estratificación cruzada en las arenitas Gajón



5 Fósiles de gasterópodos en estratos de calizas Pucará



6 Capas Rojas Casapaca e intrusivo en las coconas de Huayllay



INGENIUM

Proyecto: **Geoparque Santuario Nacional Bosque de Rocas Huayllay**

GEOLÓGICO
Tipos y edad de las rocas

Verónica Espinal
05/01/2016

Fuente: Folio geológico, Biblioteca Geológica

Autor: **B.Z.C**