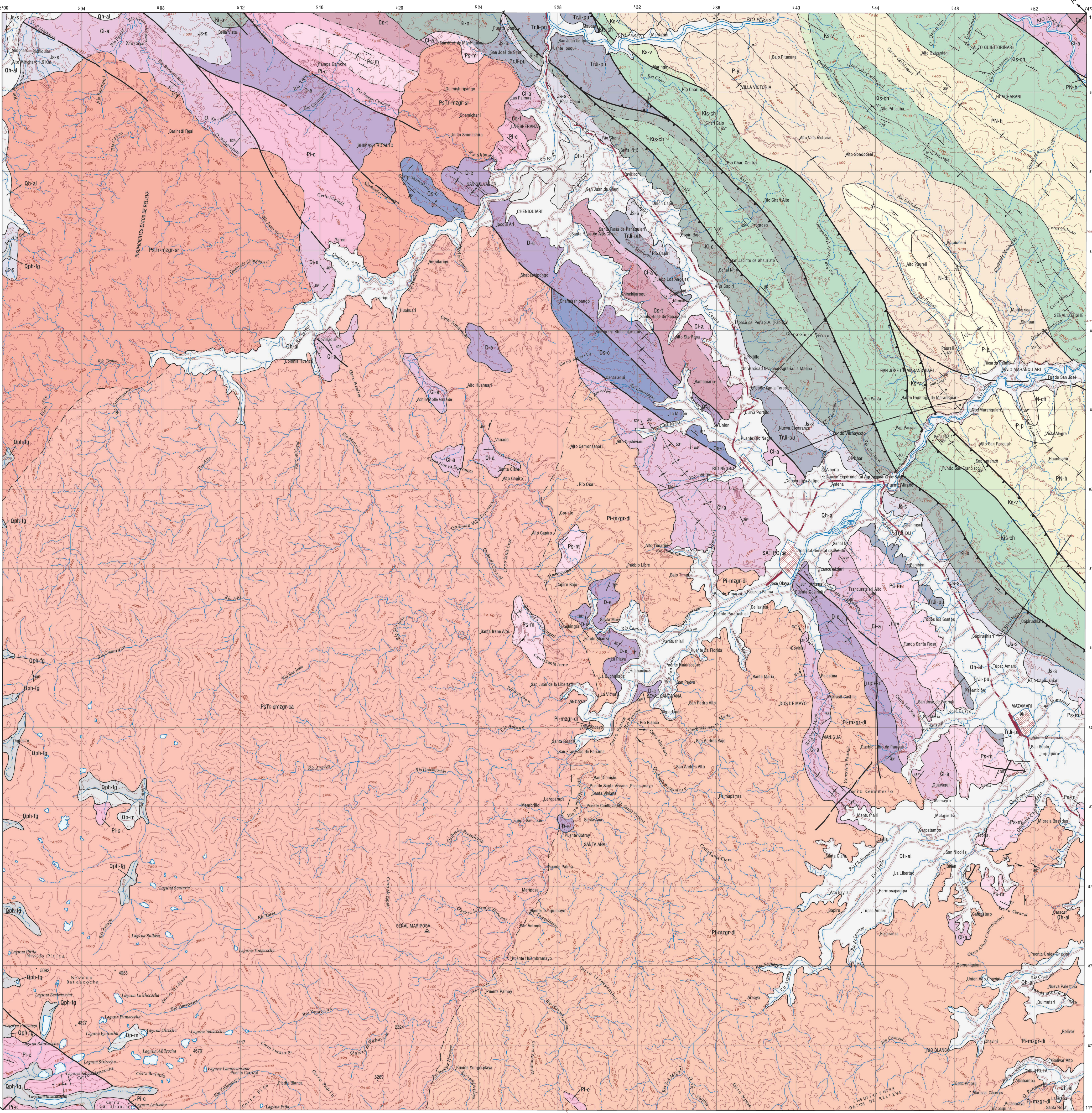


MAPA GEOLÓGICO DEL CUADRÁNGULO DE SATIPO

CARTA GEOLOGICA DEL PERU

EDICIÓN-1 HOJA (1948) 23-n



BASE TOPOGRAFICA: Preparado por el Instituto Geográfico Nacional (IGN), Lima, Perú, en colaboración con la Agencia Cartográfica de Defensa, Washington, D.C.

LEYENDA

ENTENA	SISTEMA	SERIE	UNIDADES LITOESTRATIGRAFICAS	ROCAS IGNEAS
CENOZOICA	Cuaternario	Holocena	Dep. Aluviales, Terrazas	Qh-1
		Pleistocena	Depósitos Fluvio-glaciares	Qph-1g
			Depósitos Morrénicos	Qp-m
CENOZOICA	Neógeno		Fm. Chambira	N-ch
			Gpo. Huayabamba	P-h
CENOZOICA	Paleógeno		Fm. Pozo	P-p
			Fm. Yahuarungo	P-y
MESOZOICA	Cretáceo	Superior	Formación Vivian	Ks-v
		Inferior	Formación Chonta	Kis-ch
	Jurásico	Superior	Formación Sarayaquillo	Ki-o
		Inferior	Grupo Pucará	Tr-j-pu
MESOZOICA	Triásico	Superior	Grupo Mito	Ps-m
		Inferior	Grupo Copacabana	Pi-c
PALEOZOICA	Permiano	Superior	Grupo Tarma	Cs-t
		Inferior	Grupo Imbo	Ch-a
PALEOZOICA	Carbonífero	Superior	Grupo Tarma	Cs-t
		Inferior	Grupo Imbo	Ch-a
PALEOZOICA	Devoniano		Grupo Excelsior	D-e
			Formación Contaya	Os-c
PALEOZOICA	Ordoviciano			



MINISTERIO DE ENERGIA Y MINAS
INSTITUTO GEOLOGICO MINERO Y METALURGICO
INGEMMET J631 PRIMERA EDICION 1997
ESCALA: 1 : 100 000



PROYECCIÓN: TRANSVERSA DE MERCATOR
DATUM HORIZONTAL: SISTEMA GEODESICO MUNDIAL DE 1984
EQUIDISTANCIA DE CURVAS DE NIVEL 200 METROS
SISTEMA DE CUADRICULA: UTM CADA 4 KILOMETROS ZONA 18 ESFEROIDE INTERNACIONAL

Geología por: Consultora Asociación LAGESA-C.F.G.S.
VERSION DIGITAL ACTUALIZADA A 1997



HOJAS ADYACENTES

Ouzampas (1949) 22-m	Sajo Pichanacu (1949) 22-n	Ouantari (2049) 22-b
La Marced (1949) 23-m	Satipo (1948) 23-n	Puerto Prado (2049) 23-a
Jauja (1947) 24-m	Andamarca (1947) 24-n	Quilici (2047) 24-a

SIMBOLOS

- Rumbo y buzamiento de estratos
- Rumbo de estratos con buzamiento bajo
- Rumbo de estratos con buzamiento moderado
- Rumbo y buzamiento de juntas
- Eje de anticlinal
- Eje de sinclinal
- Contacto geológico definido
- Contacto geológico inferido
- Falla normal
- Falla inversa
- Lineamientos
- Mina abandonada
- Carretera pavimentada
- Carretera afirmada y carrozable
- Drenaje
- Línea de perfil-sección geológica

SATIPO, DEPARTAMENTO DE JUNIN