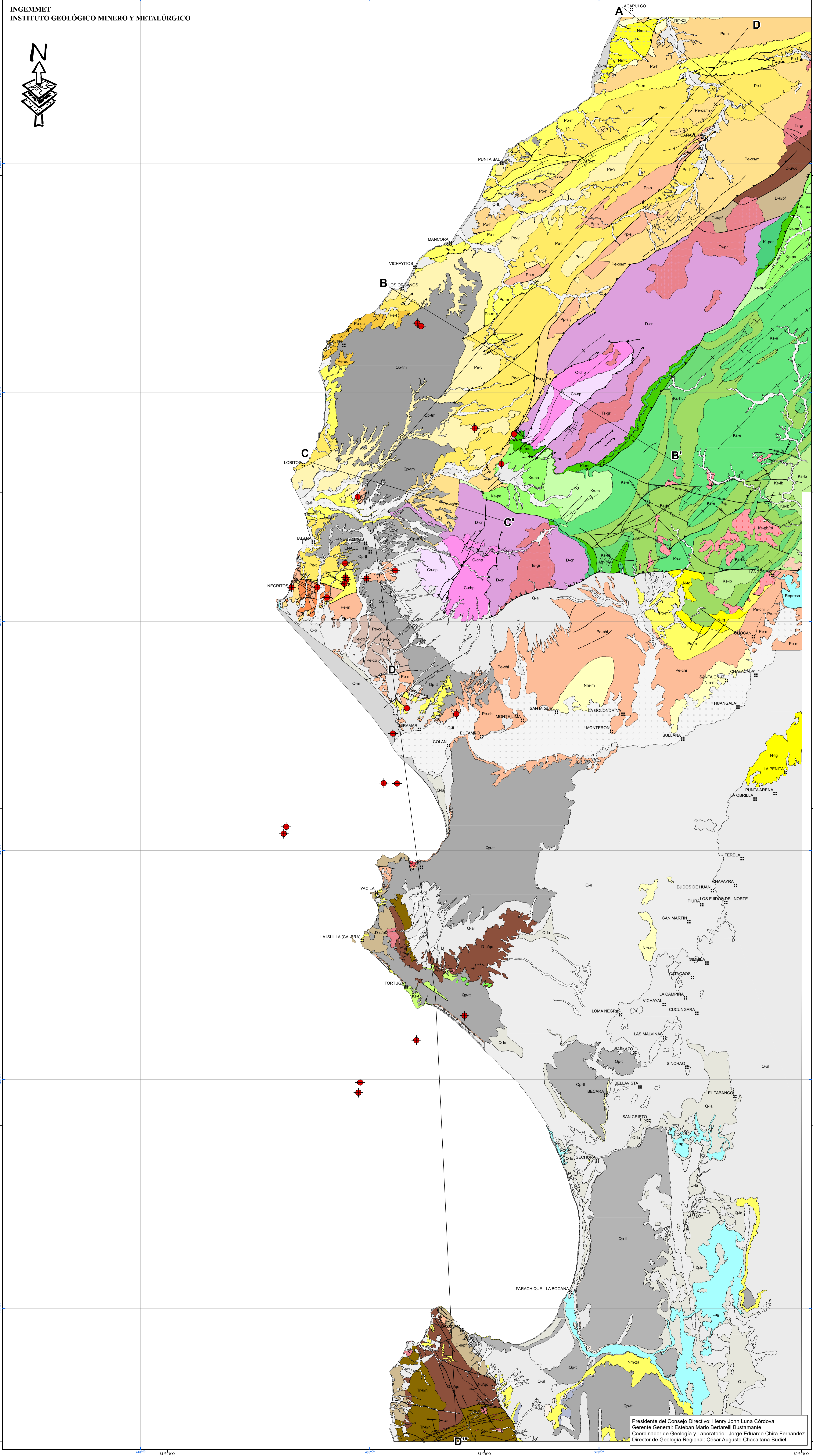


**MAPA GEOLÓGICO DE LOS CUADRÁNGULOS DE ZORRITOS (8b3, 8b2),
TUMBES (8c3), LOBITOS (9a1, 9a2, 9a3), LAS PLAYAS (9c3, 9c4),
QUEBRADA SECA (9b1, 9b2, 9b3, 9b4), TALARA (10a1, 10a2, 10a3, 10a4),
SULLANA (10b1, 10b2, 10b3, 10b4), PAITA (11a1, 11a2),
PIURA (11b1, 11b2, 11b3, 11b4), BAYOBAR (12a1), SECHURA (12b1, 12b2, 12b3, 12b4).**

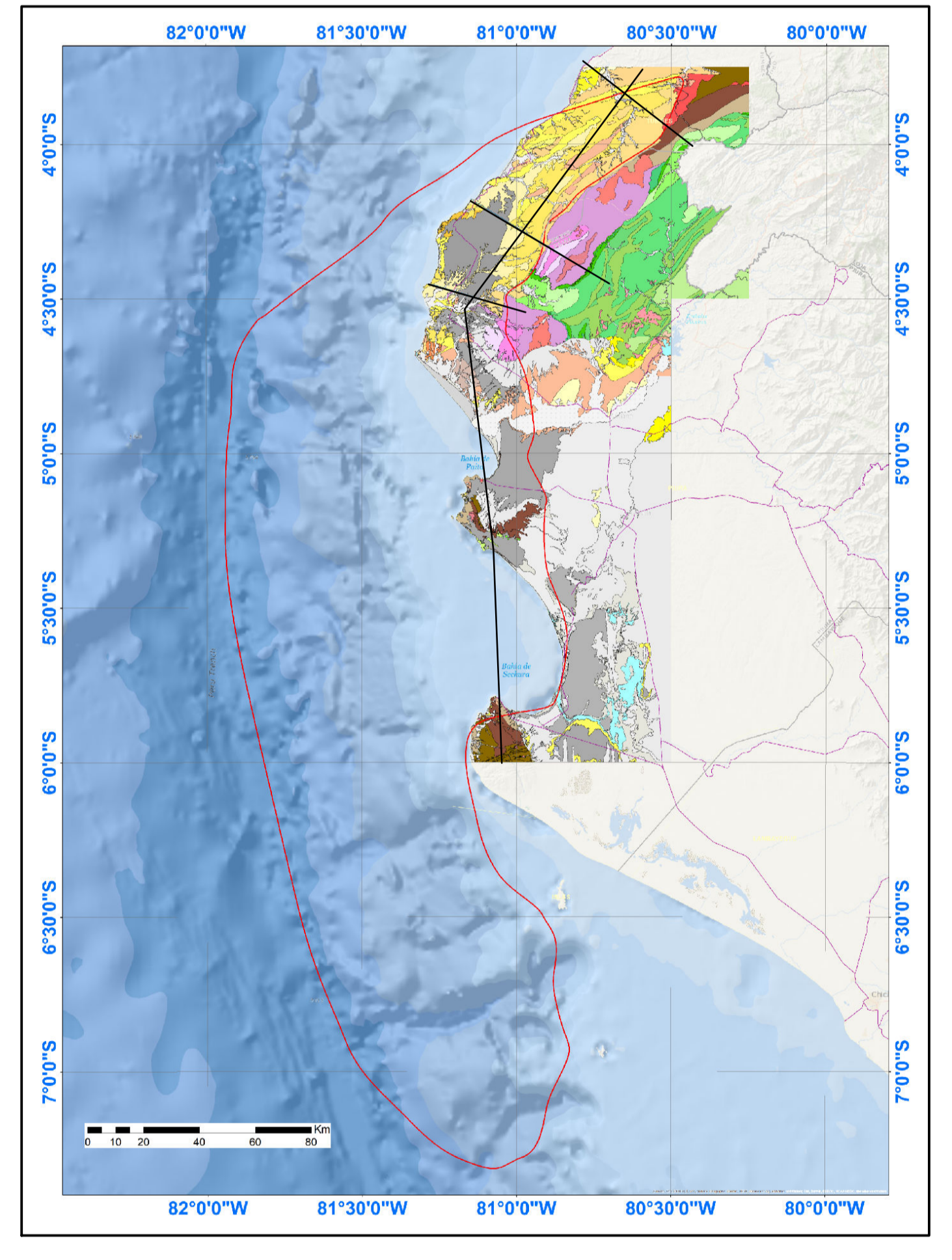


CRONOESTRATIGRAFÍA		CUENCA TALARA NORTE	UNIDADES ESTRATIGRAFICAS	CUENCA TALARA SUR	CUENCA LANCONES
CENOZOICO	Cuaternario	Holoceno	Depósitos evaporíticos		
			Depósito Aluvial		
			Depósito de cordón litoral		
	Neógeno	Pleistoceno	Depósito edáfico		
			Depósito lacustre		
			Depósito biogénico		
			Depósito fluvial		
			Depósito marino		
			Formación Tablazo Lobitos		
			Formación Tablazo Talara		
Paleógeno	Plioceno	Formación Tablazo Mancora			
			Np-ho Formación Hornillos		
			Nm-zo Formación Zorritos		
	Mioceno	Nm-c Formación Cardalitos			
		Nm-za Formación Zapallal		Nm-lj Formación Tambogrande	
	Oligoceno	Formación Heath			
		Formación Mancora			
		Formación Carpitas			
		Formación Cone Hill			
		Formación Mirador			
Formación Chira					
Formación Verdón					
Eoceno	Grupo Talara				
	Formación Echinocyamus				
Paleoceno	Formación Clavel		Pe-cha Formación Chacra		
	Formación Palegreda		Pe-pr Formación Pariñas		
	Formación Ostrea				
	Formación Ostrea Mogolón				
MESOZOICO	Cretácico			Ks-ri Formación Redondos	
				Ks-ri Formación Pazul	
Paleozoico	Superior			Ks-la Formación Tablones	
				Ks-ja Formación Encuentros	
				Ks-jh Formación Jahuas Negro	
	Inferior			Ks-hu Formación Huasimal	
				Ks-mu Formación Muerto	
				Ks-pa Formación Pananga	
Paleozoico	Triásico			Tr-uh Unidad Higueron	
				Tr-ep Formación Cerro Prieto	
				Tr-ep Formación Chaleco de Paño	
				Tr-ep Formación Cerro Negro	

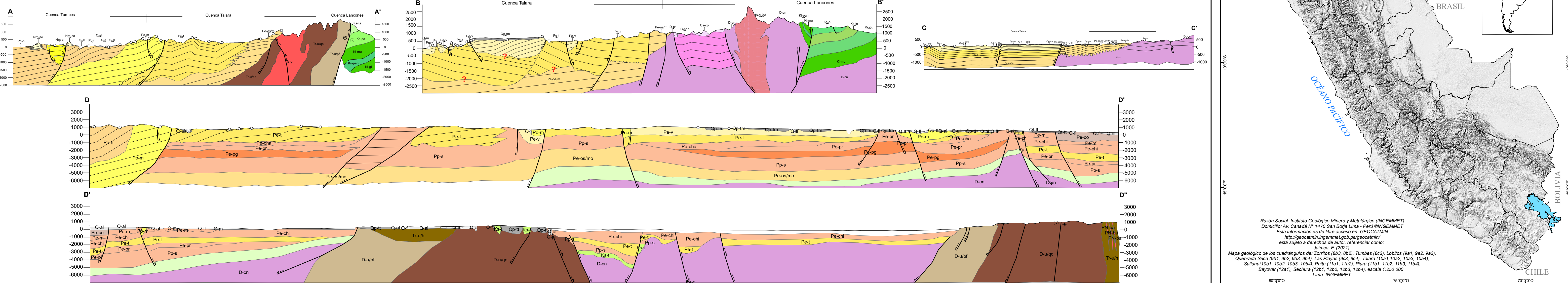
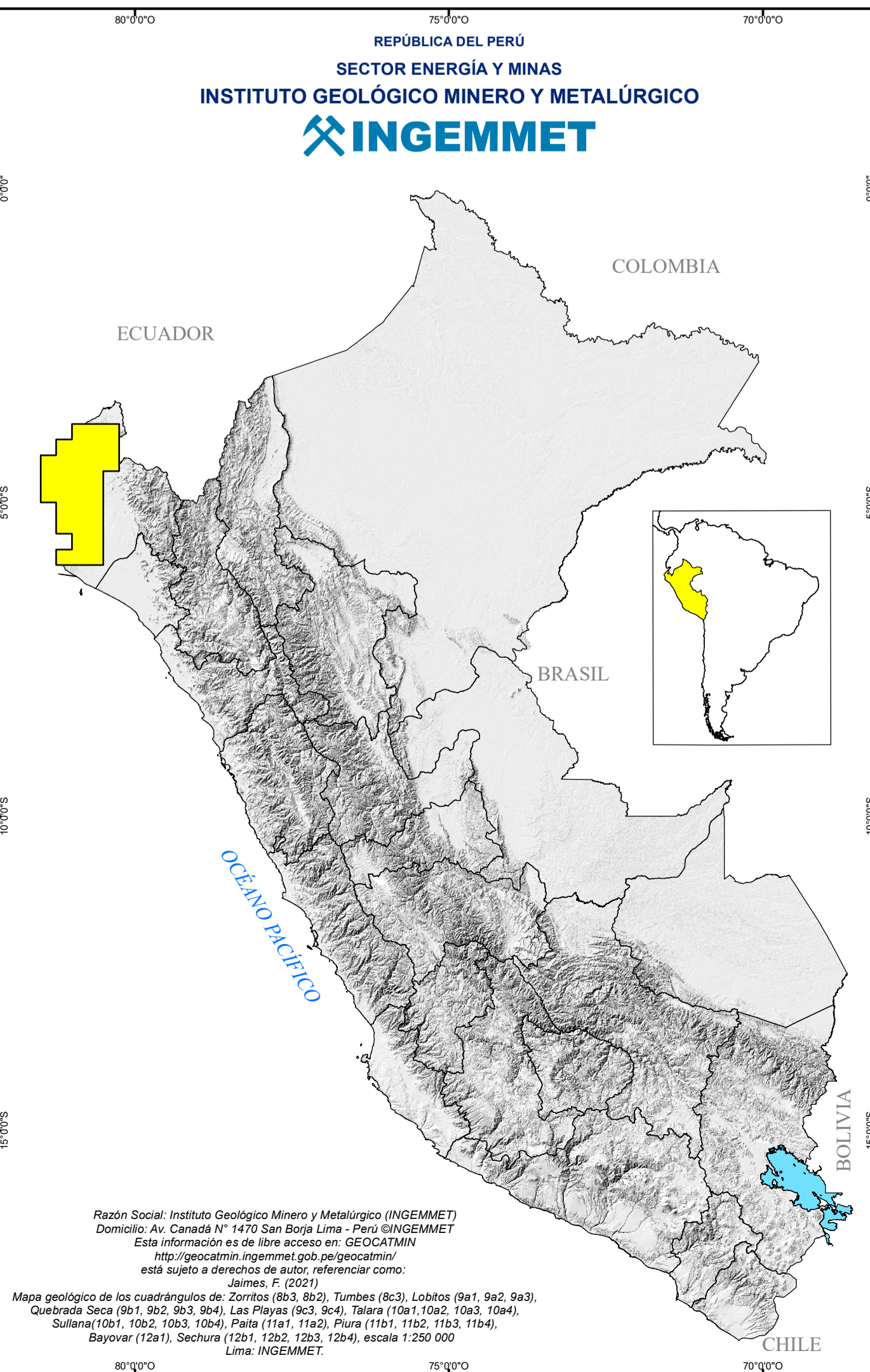
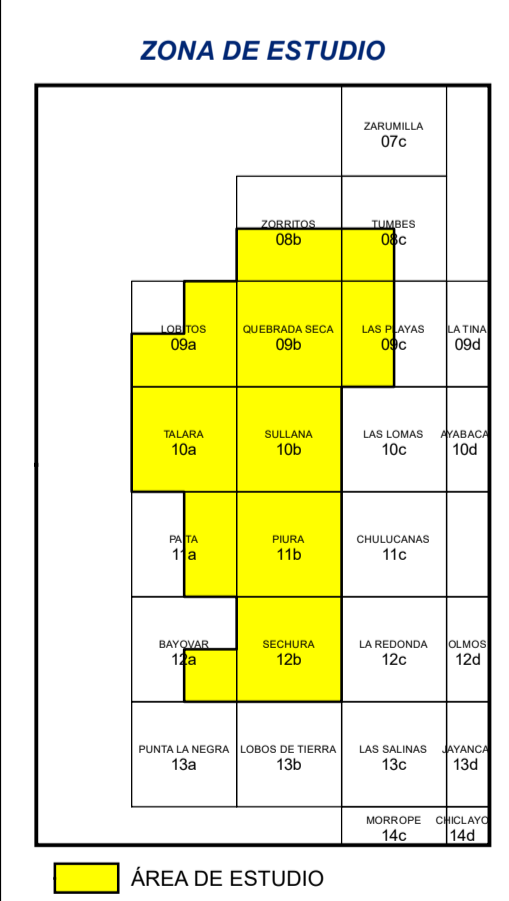
CRONOESTRATIGRAFÍA	UNIDADES INTRUSIVA
Cretácico	Ks-da Pórfido dacita
	Ks-ga Unidad Tamarindo
Triásico	Tr-gr Granito
	Tr-dq Dique basáltico

Leyenda

- Anticlinal
- Anticlinal invertido
- Sinclinal
- Falla inversa
- Falla normal
- Falla normal inferida
- Falla de rumbo dextral
- Falla de rumbo sinistral
- Lineamiento
- Lineamiento inferido
- Linea de contacto
- Limite de la Cuenca Talara
- Muestras de pozos para geoquímica



**MAPA GEOLÓGICO DE LOS CUADRÁNGULOS DE ZORRITOS (8b3, 8b2),
TUMBES (8c3), LOBITOS (9a1, 9a2, 9a3), QUEBRADA SECA (9b1, 9b2, 9b3, 9b4), LAS PLAYAS (9c3, 9c4),
TALARA (10a1, 10a2, 10a3, 10a4), SULLANA (10b1, 10b2, 10b3, 10b4), PAITA (11a1, 11a2),
PIURA (11b1, 11b2, 11b3, 11b4), BAYOBAR (12a1), SECHURA (12b1, 12b2, 12b3, 12b4).**
Escala 1: 250 000
SISTEMA CUADRÍCULA: UTM CADA 40 KILÓMETRO ZONA 17 S
REALIZADO POR: Proyecto AQ104 - DGR
AUTOR (es): Fredy James Salcedo (2021).



Presidente del Consejo Directivo: Henry John Luna Córdova
Gerente General: Esteban Mario Bertarelli Bustamante
Coordinador de Geología y Laboratorio: Jorge Eduardo Chira Fernández
Director de Geología Regional: César Augusto Chacaltana Budiel