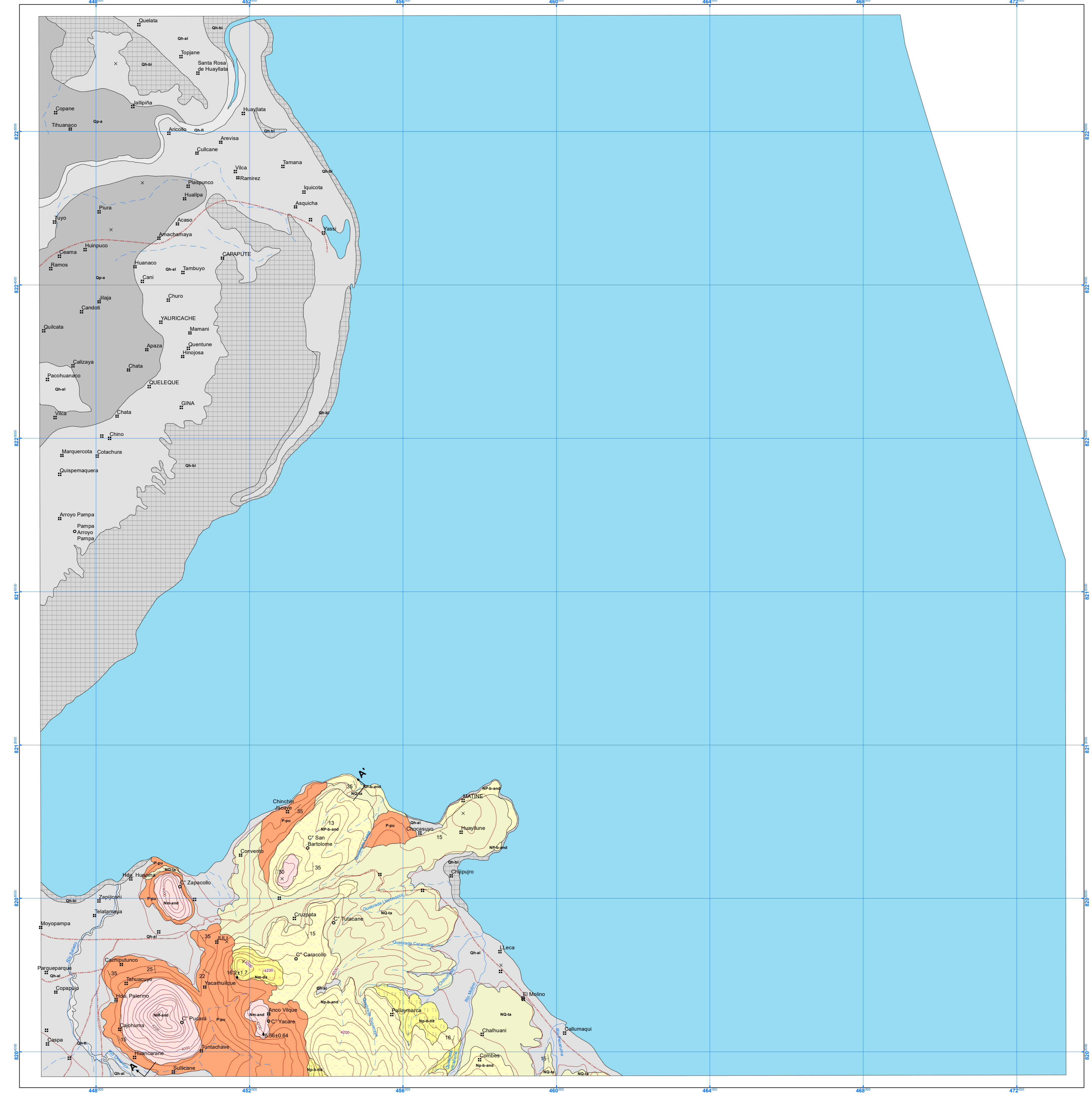


LEYENDA

ERA	SERIE	PERIODO	UNIDADES LITOSTRATIGRAFICAS
CENOZOICO	CUATERNARIO	Qh-bi	Depósito biogénico Arenas, limos y niveles orgánicos dejados por el retro del lago.
		Qh-fi	Depósito fluvial Gravas polimicticas y transportadas por la corriente del río y quebradas tributarias.
		Qh-ai	Depósito aluvial Gravas polimicticas subangulosas a subredondeadas, arenas y arcillas que constituyen fanegas aluviales.
PLEISTOCENO	Qp-a	Formación Azángaro Areniscas de grano medio a grueso con laminaciones paralelas y limolitas de color gris a gris blanquecino.	
	NQ-ta	Formación Taraco Conglomerado porfírico con soporte de diásto en canales entrelazados y areniscas con laminación cruzada.	
MIOCENO	Np-b-and	Grupo Barroso Lava de composición andesítica, basáltica, textura porfírica, matriz gris oscuro con cristales de plagioclasa y ferromagnesiano.	
	Np-b-tit	C.V. Jilista Diacita porfírica Diacita porfírica gris claro, con estructura subvolcánica y fracturas compagmente orientadas.	
PALEOCENO	M	Nm-da	Andesita porfírica Roca de textura porfírica, matriz blanquecina, con fragmentos líticos polimicticos de composición volcánica, englobados en matriz arena lobulada.
		Nm-and	Andesita porfírica Roca de textura porfírica, matriz blanquecina, con fragmentos líticos polimicticos de plagioclasa, anfíbol y diacita.
PALEOCENO	E	P-pu	Areniscas arcillosas rojizas laminares con niveles color rojizo, que en conjunto forman secuencias estrato-grano decorentes.



SÍMBOLOS

Datos estructural	Planillo y buzamiento	Curvas de Nivel
Sección	Linea de sección	Curva Índice
Topografía	Cota	Curva Intermedia
Vías	Carrilera Altimétrica	Drenaje
	Carrilero Carretero	Río
		Quebrada
		Lago
		Laguna y Lapuna
		Polígono Urbana
		Casos Urbano

Presidente del Consejo Directivo: Víctor Manuel Díaz Yosa
Gerente General: Luis Federico Panizo Ustari
Director de Geología Regional: Rildo Rodríguez Mejía.

AUTOR (es): Alexandra Benites, Ana Anastacio, Waldir Valdivia y Marco Chumpitaz (2014)

REVISIÓN Y ACTUALIZACIÓN: A. Sánchez, T. Raymundo & W. Rosell (2000)

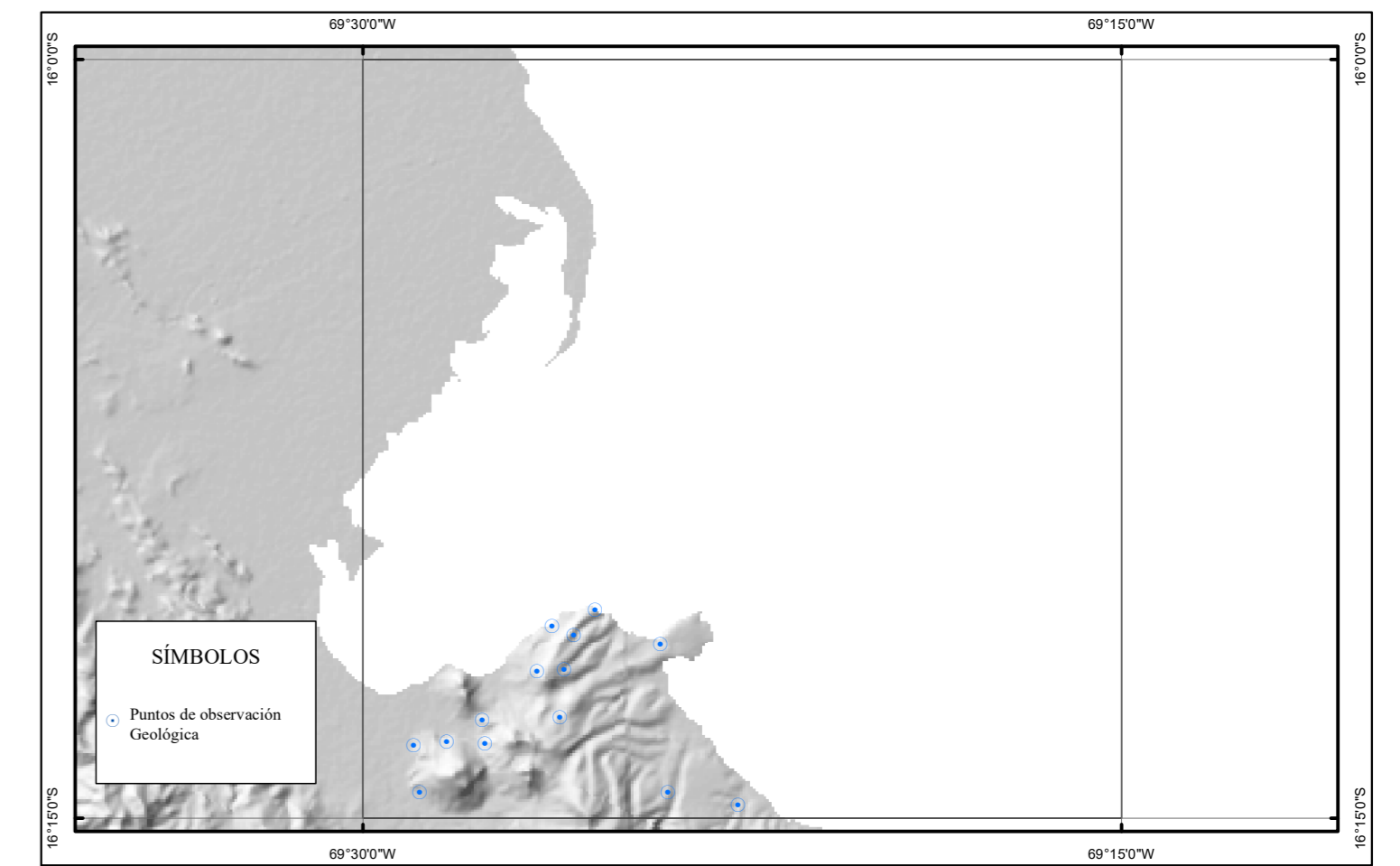
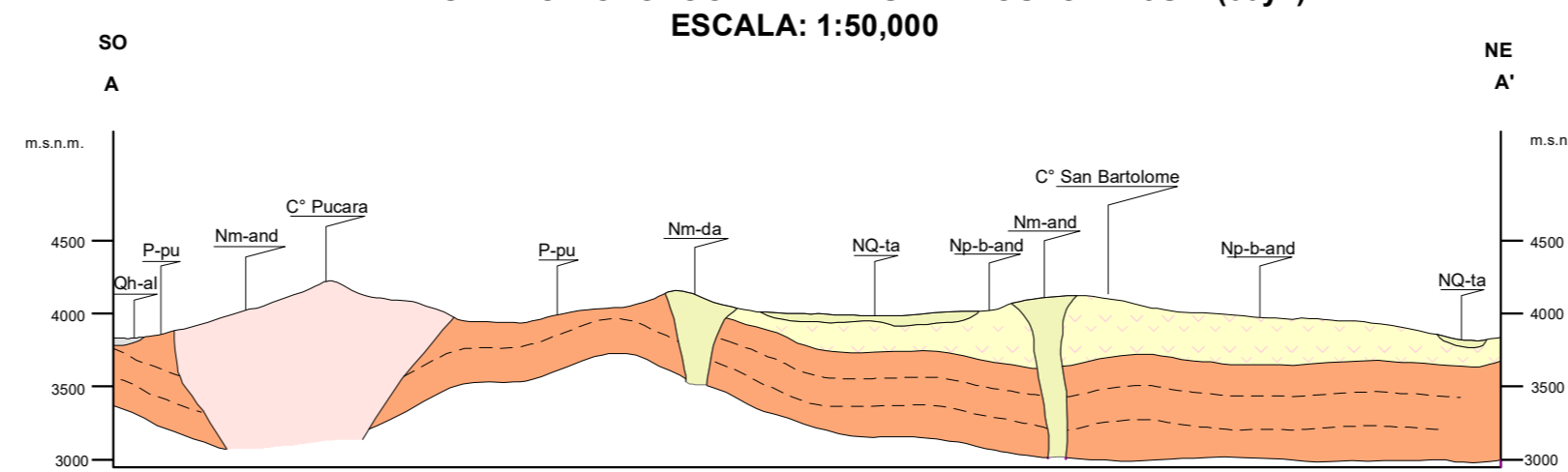
BASE GEOLOGICA: B.A. Klimck & O. Palacios (1984)

Digitalización, SIG, edición: DSI - Cartografía Geológica Digital.

Referencia geodésica: Proyección Universal Transversal de Mercator (UTM) zona 18, Datum Sistema Geodésico Mundial 1984.

Escala 1: 50 000
Equisdancia de curvas de nivel cada 50 m
Base Topográfica IGN 1970. Proyectado a WGS 1984

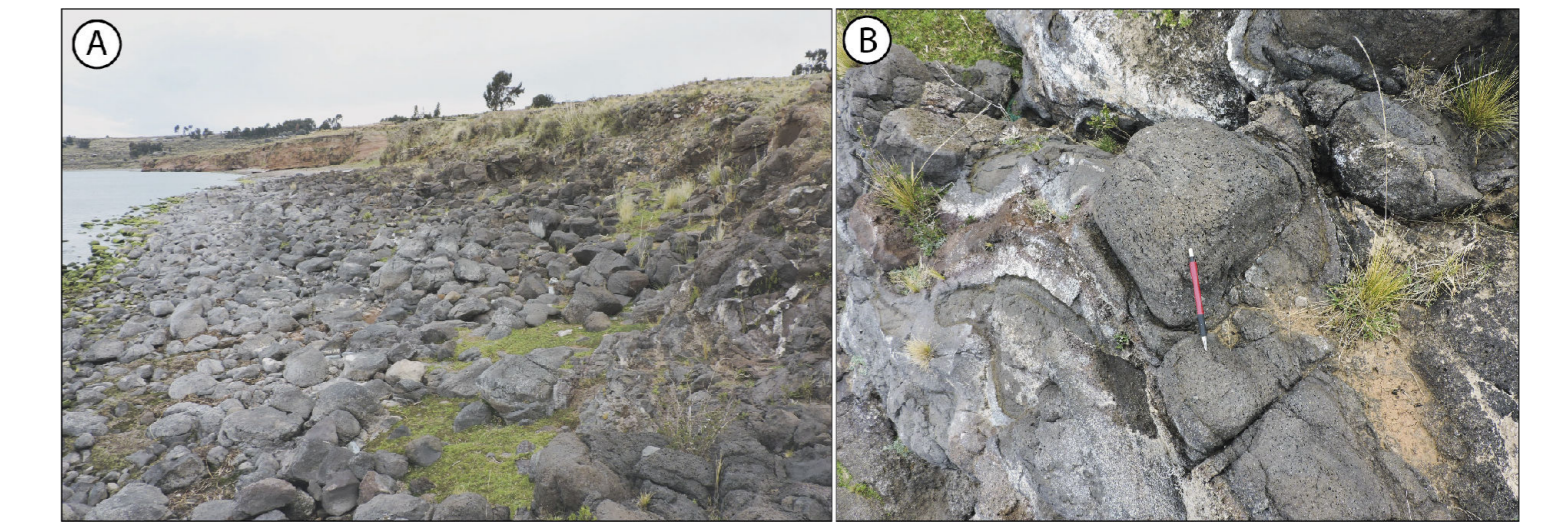
PERFIL Y SECCIÓN GEOLÓGICA DEL CUADRÁNGULO DE JULI (33y4)
ESCALA: 1:50,000



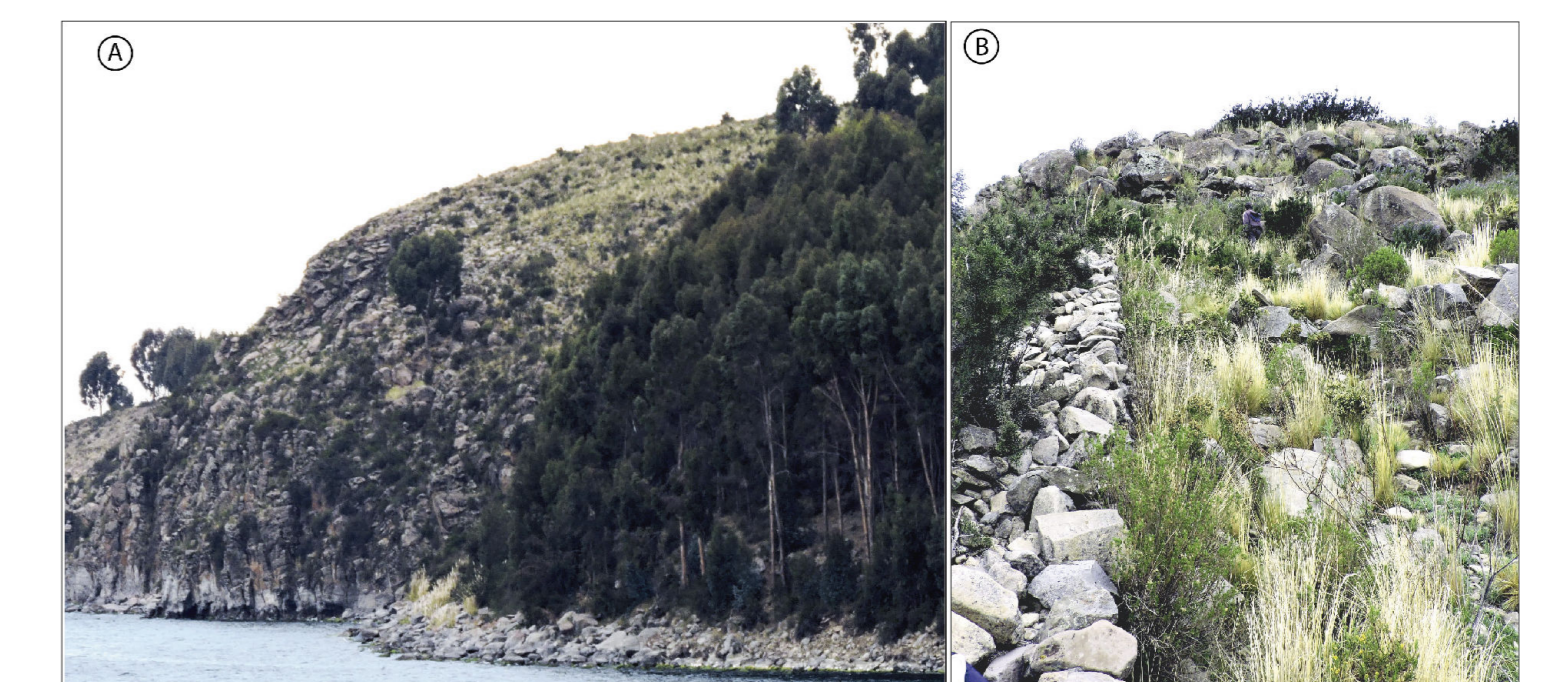
Mapa de distribución de puntos de observación geológica (POGs) del cuadrante 33y4.

DATACIONES RADIOMÉTRICAS

Edad (Ma)	Evento	X, ESTE	N, NORTE	Zona	Método	Material	Roca	Unidad	Muestra	Referencia
0.6	0.64	45230	8214475	19	K-Ar	Andesita	Grupo Barroso	af	A-02	Kanashita & Guayana (1984)
10.2	1.15	451610	8255920	15	K-Ar	Basalto	Dacita	Porfido	6	Makura et al. (1986)



Lavas A. Vista panorámica del afloramiento de andesitas (Muestra GR22A-14-129). B. Detalle de la andesita con textura vesicular afanítica, color gris oscuro a negro. Tomada al norte de la localidad Kajje. Vista hacia el Sur (UTM 455984/8210206).



Afloramiento de lavas. A. Vista de afloramientos de lavas. B. lavas poco estratificadas de color gris oscuro (Muestras GR22A-14-128). Vista tomada hacia el sureste de Península de Chocasuyo (UTM 457159/8210165).

