



PERÚ

Ministerio
de Energía y Minas



SECTOR ENERGÍA Y MINAS

INGEMMET

INSTITUTO GEOLÓGICO, MINERO Y METALÚRGICO



ACTUALIZACIÓN

**DE MAPAS
A ESCALA 1:50,000**



ACTUALIZACIÓN DE MAPAS A ESCALA 1:50,000

La Dirección de Geología Regional del Ingemmet continúa con la actualización de los mapas que fueron elaborados durante los años 1960 a 1999 a escala 1:100,000.

Los mapas a escala 1:50,000 se elaboran desde el año 2000 con los mismos estándares de calidad como es el caso del cuadrángulo de Andamarca (24n), donde la cartografía geológica expone de manera detallada la caracterización magmática de los cuerpos plutónicos, herramientas muy importantes en la búsqueda de recursos geológicos, asociados como: Depósitos polimetálicos Zn-Pb-Ag-Au y Minerales estratégicos, Cr, Co, Ni.

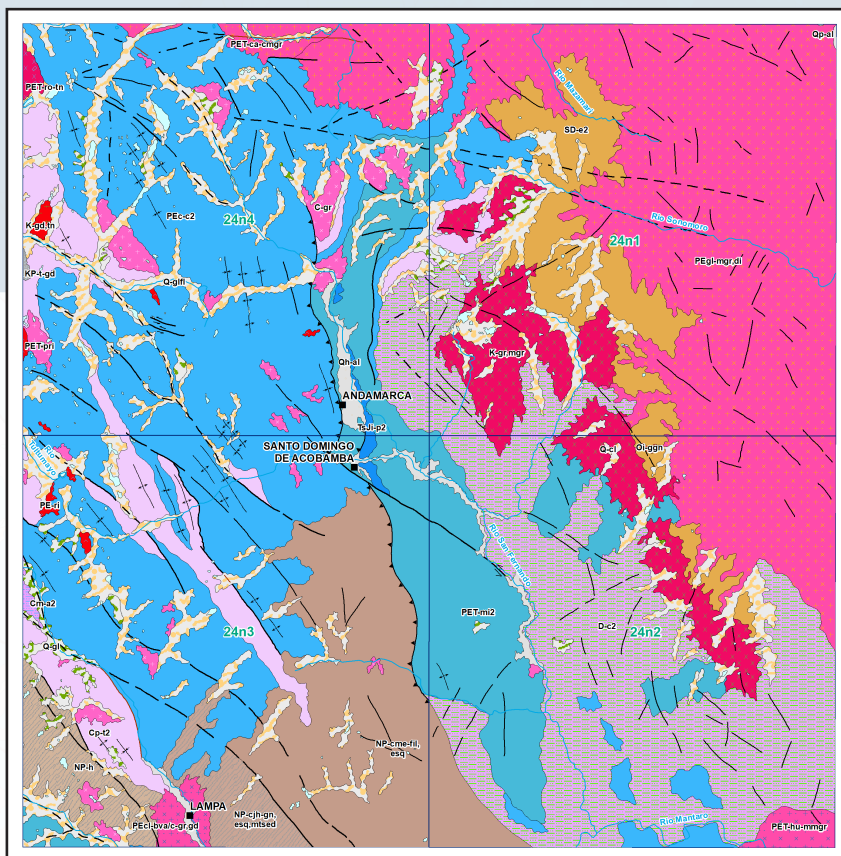


Figura 1. Mapa del cuadrángulo de Andamarca 24n elaborado a escala 1:100,000 (1997).

Para mayor información y descarga de los mapas y boletín del cuadrángulo de Andamarca 24n, puede ingresar al siguiente link:

<https://repositorio.ingemmet.gob.pe/handle/20.500.12544/3138#files>

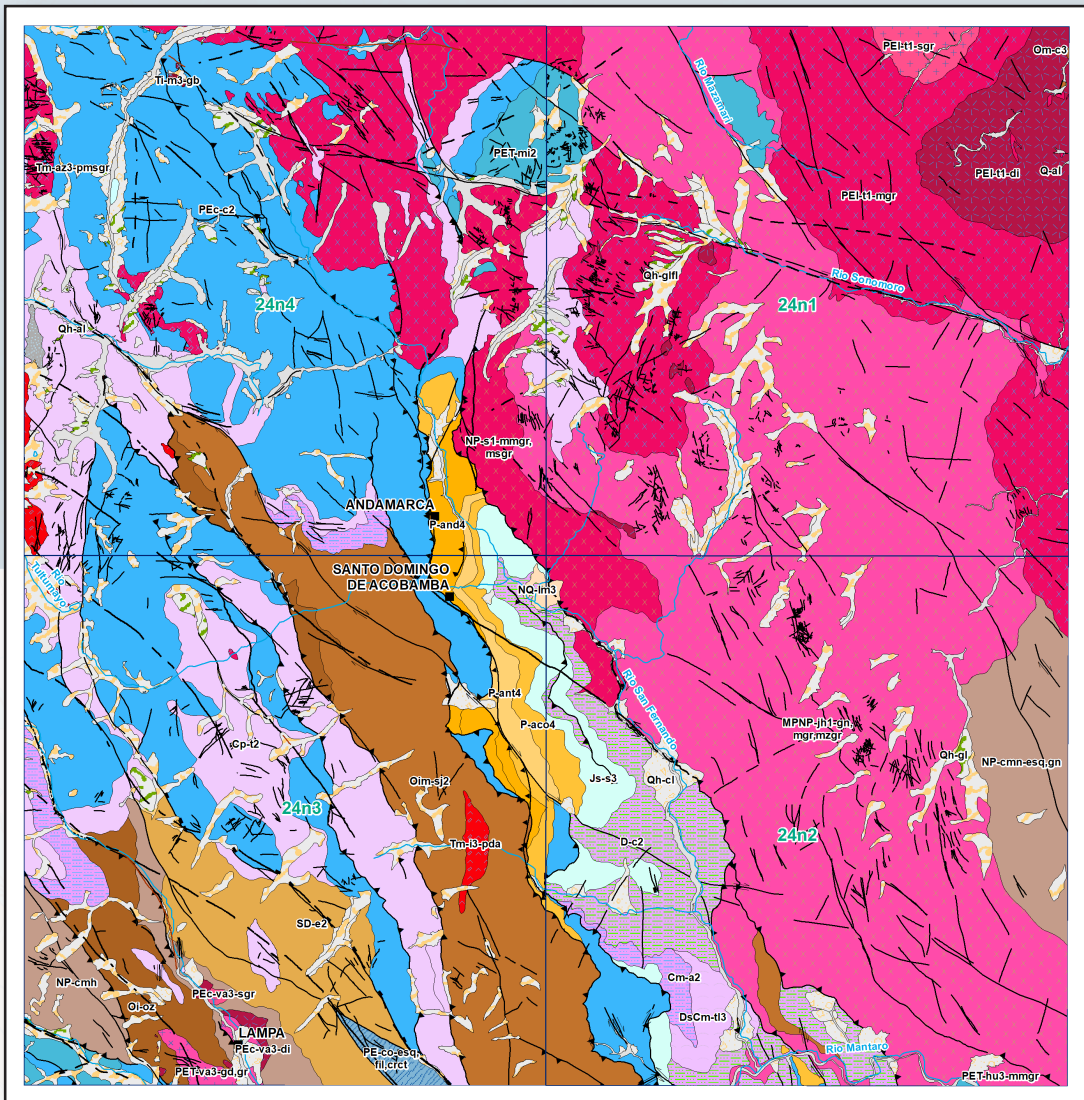


Figura 2.
Mapa del cuadrángulo de Andamarca 24n elaborado a escala 1:50,000 (2019).

Para mayor información puede consultar el Boletín L 18 “Geología del cuadrángulo de Andamarca (hojas 24n1, 24n2, 24n3, 24n4)”, ingresando al siguiente link:

<https://repositorio.ingemmet.gob.pe/handle/20.500.12544/3138>

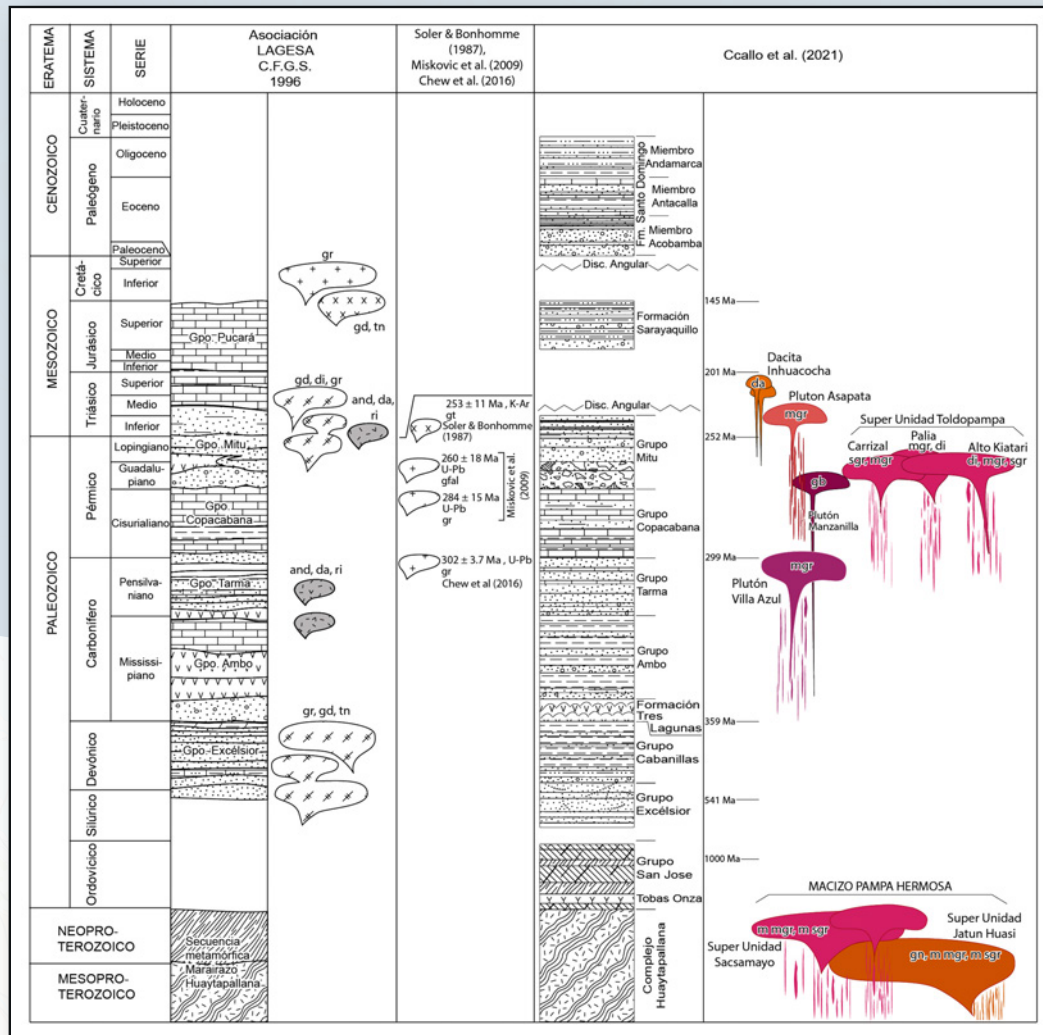


Figura 3.

Evolución de los trabajos geológicos en el Cuadrángulo de Andamarca 24n. Además, se muestra en el extremo derecho los 6 sistemas magmáticos, y la caracterización de 4 grandes periodos magmáticos. a) Mesoproterozoico superior, magmatismo relacionado a Arco (subducción). b) Neoproterozoico medio, magmatismo anorogénico (tectónica extensional). c) Carbonífero superior- Pérmico inferior, afinidad con arco. d) Pérmico superior a Triásico medio, magmatismo anorogénico (intraplaca).

Para mayor información puede consultar el Boletín D 39 "Geocronología y Geoquímica del Batolito de la Costa entre 9° 30' y 10° 30' S", ingresando al siguiente link:

<https://repositorio.ingemmet.gob.pe/handle/20.500.12544/4463>

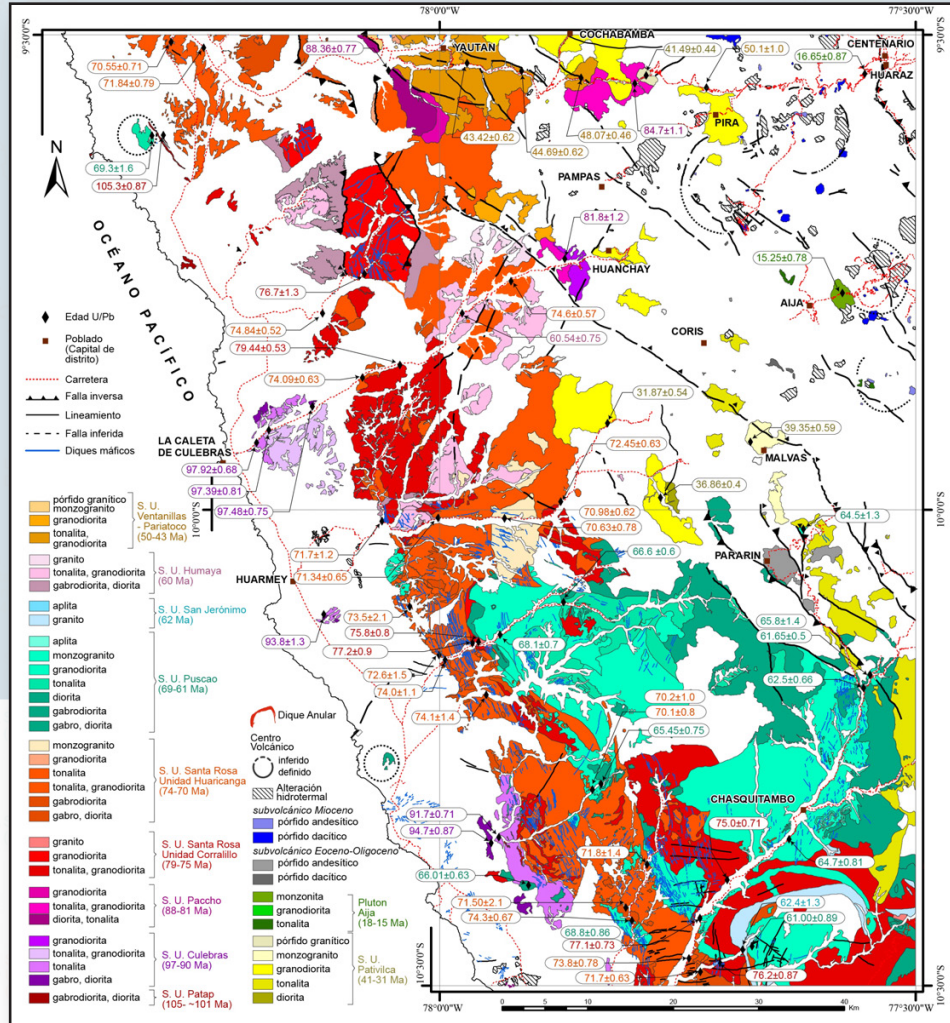


Figura 4.

Mapa geológico con la distribución espacial de las nuevas edades para las diferentes unidades en el Batolito de la Costa. Las unidades intrusivas caracterizadas en el área de estudio corresponden a las siguientes super unidades Super Unidad Patap, Super Unidad Culebras, Super Unidad Paccho, Super Unidad Santa Rosa (Unidad Corralillo y Unidad Huaricanga), Super Unidad Puscao, Super Unidad San Jerónimo, Super Unidad Humaya, Super Unidad Ventanillas-Pariacoto, y el Plutón Aija, cada uno muestra diferentes características geoquímicas y se desarrollaron en diferentes épocas magmáticas, esto fue corroborado con análisis radiométrico de edades U-Pb, distribuidos especialmente a lo largo de los cuerpos plutónicos.



Repositorio Institucional

DIRECCIÓN

Av. Canadá 1470, San Borja - Lima
 Telf: 051-1-618-9800 Fax: 225-4540
 comunicacion@ingemmet.gob.pe

Síguenos en nuestras redes sociales:



www.gob.pe/ingemmet