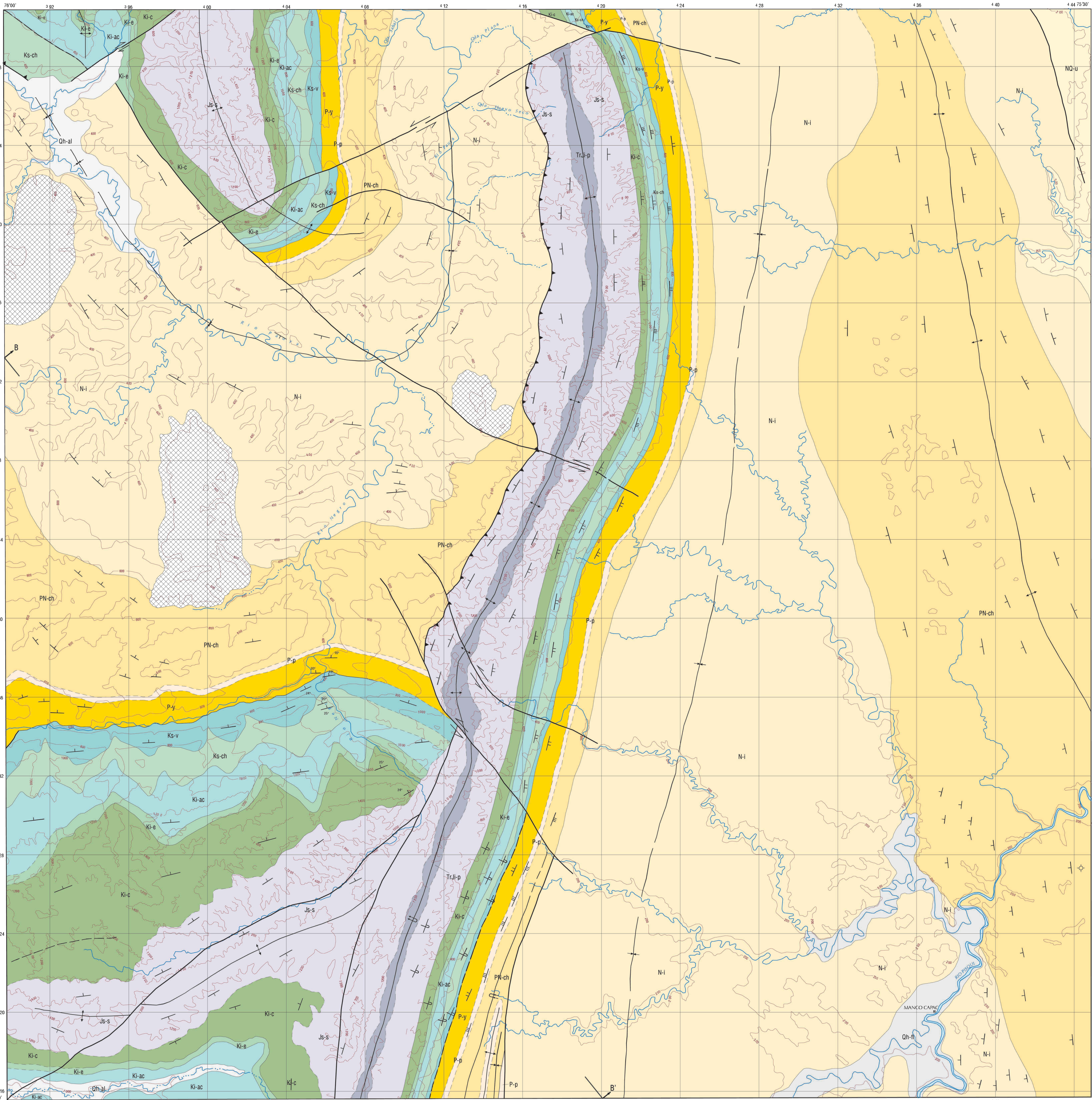


MAPA GEOLÓGICO DEL CUADRO DE MANCO CAPAC



BASE DE COMPLICACION: MAPA PLANIMÉTRICO LANDSAT DMA EN 1991

LEYENDA

ERATEMA	SISTEMA	SERIE	UNIDADES LITOSTRATIGRAFICAS	SÍMBOLO
CENOZOICA	CUATERNARIO	Holocena	Depósitos Fluviales	Qh-fl
		Pleistocena	Depósitos Aluviales	Qh-al
			Fm. Ucayali	NQ-u
	NEOGENO	Pliocena	Fm. Ipururo	N-i
		Miocena	Fm. Chambira	PN-ch
			Oligocena	Fm. Pozo
	PALEOGENO	Eocena	Fm. Yahuarango	P-y
			Paleocena	Fm. Vivian
		CRETACEO	SUPERIOR	Fm. Chonta
	Fm. Aguas Calientes			Ki-ac
Fm. Esperanza	Ki-e			
INFERIOR	Fm. Cushabataj		Ki-c	
	JURASICO SUPERIOR		Fm. Sarayaquillo	JS-s
	JURASICO INFERIOR		Grupo Pucará	TrJ-p
TRIASICO SUPERIOR				



MINISTERIO DE ENERGIA Y MINAS
INSTITUTO GEOLOGICO MINERO Y METALURGICO

INGEMMET .801 PRIMERA EDICION 1997



PROYECCION TRANSVERSA DE MERCATOR
DATUM HORIZONTAL: SISTEMA GEODESICO MUNDIAL DE 1984
EQUIDISTANCIA DE CURVAS DE NIVEL 200 METROS
SISTEMA DE CUADRICULA: UTM CADA 4 KILOMETROS ZONA 18 ESFEROIDE INTERNACIONAL

GEOLOGIA POR:
FREDY CERRON Z.
ETHELWALDO ATENCION A.

VERSION DIGITAL ACTUALIZADA A 1997

UBICACION DEL AREA DE ESTUDIO



HOJAS ADYACENTES		
15-k (1956) San Rafael	15-l (1756) Rio Cushabataj	15-m (1456) Inahuaya
16-k (1654) Rio Babo	16-l (1755) Manco Capac	16-m (1455) Venecador
17-k (1654) Uchiza	17-l (1754) Nuevo Edén	17-m (1454) Puerto Bolívar

SIMBOLOS

- Rumbo y buzamiento de estratos
- Rumbo y buzamiento de estratos invertidos
- Rumbo de estratos con buzamiento suave (10°-30°)
- Rumbo de estratos con buzamiento moderado (30°-60°)
- Rumbo de estratos con buzamiento fuerte (>60°)
- Eje Sinclinal
- Eje de Anticlinal
- Eje de sinclinal invertido
- Eje de anticlinal invertido
- Contacto geológico
- Contacto geológico inferido
- Falla rumbo
- Falla inversa
- Lineamiento
- Perfil sección geológica
- Domas
- Pozo de petróleo perforado