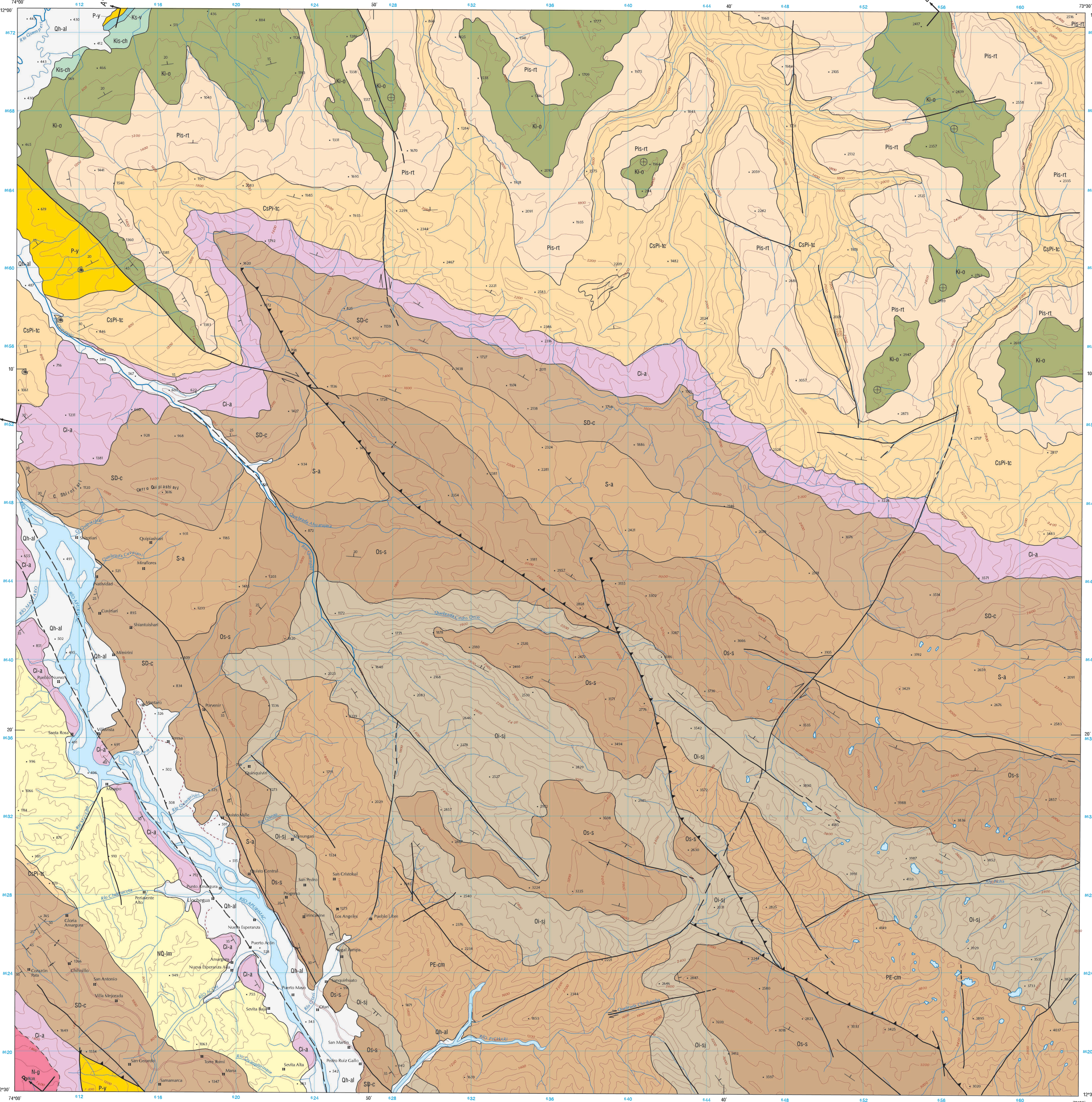


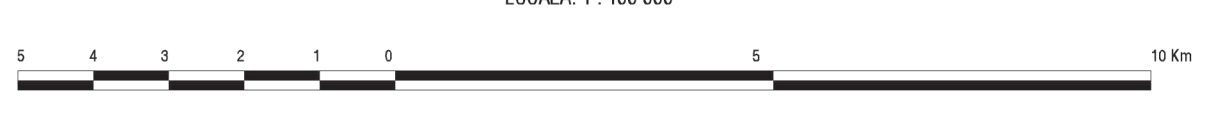
# MAPA GEOLÓGICO DEL CUADRÁNGULO DE LLOCHEGUA



MINISTERIO DE ENERGÍA Y MINAS  
 INSTITUTO GEOLÓGICO MINERO Y METALÚRGICO  
 INGENMET 3031 PRIMERA EDICIÓN 1998  
 ESCALA: 1 : 100 000  
 BASE DE COMPLICACIÓN: MAPA PLANIMÉTRICO LANDSAT DMA IAGS EN 1991

### LEYENDA

ERATEMA	SISTEMA	SERIE	UNIDADES LITOESTRATIGRÁFICAS	ROCAS INTRUSIVAS
CENOZOICA	CUATERNARIO	HOLOCENA	Depósito Aluvial	Granodiorita
		PLEISTOCENA	Formación La Merced	
	NEÓGENO	PLIOCENA		
		OLIGOCENA		
	PALEOGENO	EOCENA	Formación Yahuarango	
		PALEOCENA		
MESOZOICA	CRETÁCEO	SUPERIOR	Formación Vivian	
		INFERIOR	Formación Chonta Grupo Oriente	
	PERMIANO	SUPERIOR	Formación Río Tambo	
		INFERIOR	Grupo Tarma Copacabana	
CARBONIFERO	SUPERIOR	Grupo Ambo		
	INFERIOR			
PALEOZOICA	DEVONIANO	SUPERIOR	Formación Cabanillas	
		INFERIOR	Formación Ananea	
	ORDOVICIANO	SUPERIOR	Formación Sandía	
		INFERIOR	Grupo San José	
NEOPROTEROZOICA			Complejo Metamórfico	



PROYECCIÓN TRANSVERSA DE MERCATOR  
 DATUM HORIZONTAL: SISTEMA GEODÉSICO MUNDIAL DE 1984  
 SISTEMA DE CUADRÍCULA UTM CADA 4 KILOMETROS ZONA 18 ESFEROIDE INTERNACIONAL  
 INTERVALO DE CURVAS DE NIVEL 200 m.

GEOLÓGIA POR:  
 Robert Monge M., Michael Valencia M.  
 VERSIÓN DIGITAL 1998

### HOJAS ADYACENTES

24-a (2047) Oullimay	24-o (2147) Oullimay	24-p (2247) Oullimay
25-a (2048) Canare	25-o (2148) Llochegua	25-p (2248) Río Picha
26-a (2049) Huanta	26-o (2149) San Francisco	26-p (2249) Changuay



CONVERGENCIA DE CUADRÍCULA  
 PARA EL CENTRO DE LA HOJA

### SÍMBOLOS

	Contacto geológico conocido
	Contacto geológico inferido
	Rumbo y buzamiento de estratos
	Rumbo de estratos horizontales
	Rumbo de estratos verticales
	Rumbo y buzamiento (10-30°)
	Rumbo y buzamiento (30-60°)
	Rumbo y buzamiento (> 60°)
	Eje de sinclinal
	Eje de anticlinal
	Falla normal
	Falla normal inferida
	Falla inversa
	Falla inversa inferida
	Zona fosilífera
	Punto de cota
	Línea de Perfil - Sección Geológica