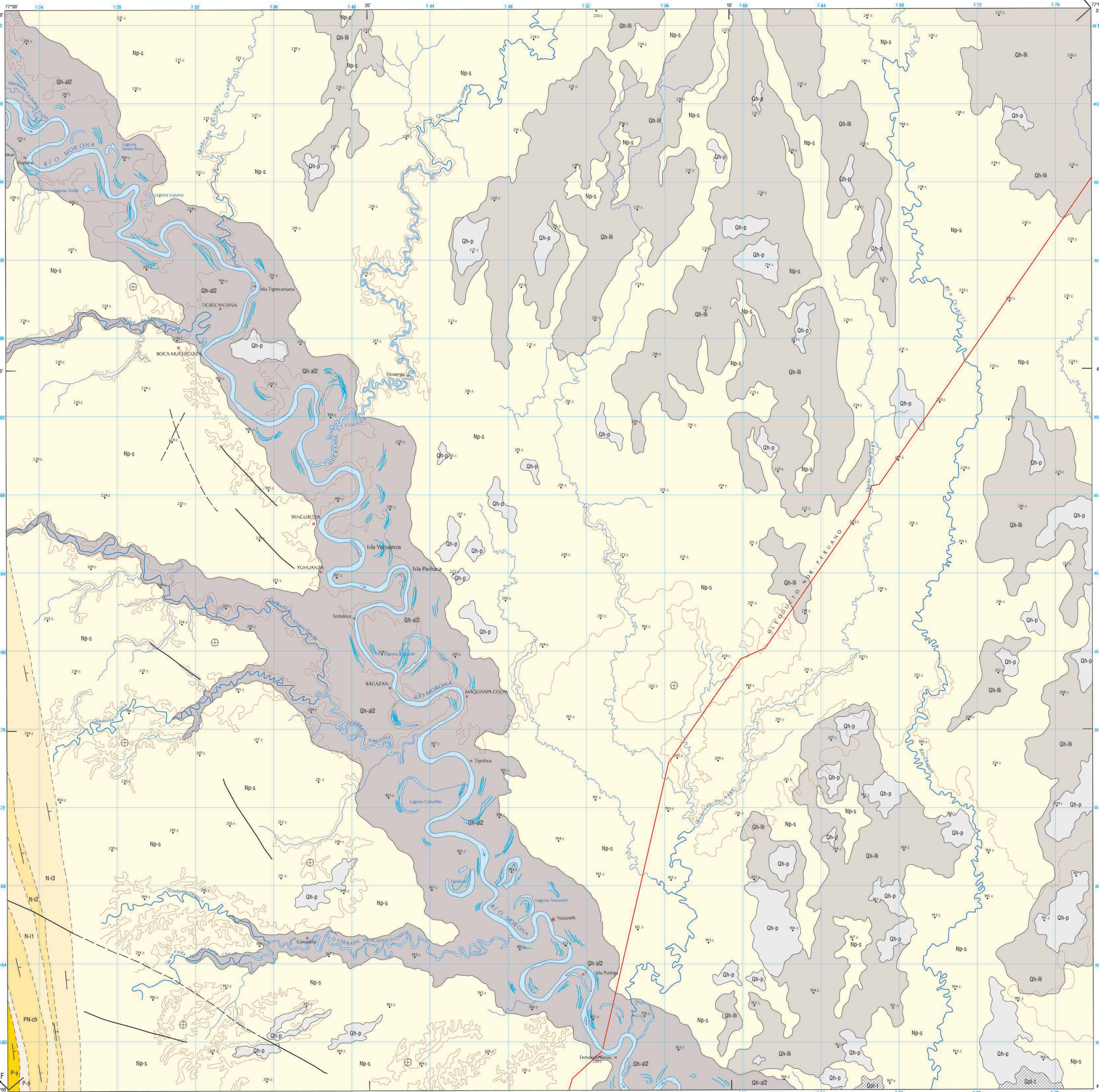


# MAPA GEOLÓGICO DEL CUADRANGULO DE BAGAZÁN

CARTA GEOLÓGICA DEL PERÚ

EDICIÓN -1 HOJA (1463) 8-i



MINISTERIO DE ENERGÍA Y MINAS  
**INSTITUTO GEOLÓGICO MINERO Y METALÚRGICO**  
 INGENMET 4631 PRIMERA EDICIÓN 1998  
 Escala 1:100,000

BASE DE COMPLICACIÓN: MAPA PLANIMÉTRICO LANDSAT OMA IAGS EN 1991



PROYECCIÓN: TRANSVERSA DE MERCATOR

DATUM HORIZONTAL: SISTEMA GEODÉSICO MUNDIAL DE 1984

SISTEMA DE CUADRÍCULA: UTM CADA 4 KILOMETROS ZONA 18 ESFEROIDE INTERNACIONAL

GEOLÓGIA POR:  
 Luis Quispesvava O.  
 Andrés Zuloaga G.  
 Manuel Paz M.

VERSIÓN DIGITAL 1998

UBICACIÓN DEL ÁREA DE ESTUDIO



HOJAS ADYACENTES		
Rio Santiago (1364) 7-A	Huán (1464) 7-B	Rio Huancayo (1564) 7-C
Ayabamba (1363) 8-A	<b>Bagazán (1463) 8-B</b>	Limonosha (1563) 8-C
Teniente Pardo (1362) 9-A	Puerto Alegre (1462) 9-B	San Fernando (1562) 9-C

## LEYENDA

ERATEMA	SISTEMA	SERIE	UNIDADES LITOESTRATIGRÁFICAS
CENOZOICA	CUATERNARIO	Holocena	Dep. Palustre <b>Qh-p</b>
			Dep. en Llanura de inundación <b>Qh-III</b>
			Depósito aluvial 2 <b>Qh-al2</b>
		Pleistocena	Depósitos en terraza <b>Qh-p1</b>
			Formación Saraminza <b>Np-s</b>
	NEÓGENO	Pliocena	Unidad 3 <b>N-I3</b>
			Formación Ipururo Unidad 2 <b>N-I2</b>
			Unidad 1 <b>N-I1</b>
		Miocena	Formación Chambira <b>PN-ch</b>
			Formación Pozo <b>P-p</b>
PALEÓGENO	Oligocena		
	Eocena		
	Paleocena	Formación Yahuarango <b>P-y</b>	

## SÍMBOLOS

- Rumbo y buzamiento de estratos
- Rumbo y buzamiento de 0°-30°
- Rumbo y buzamiento de 30°-60°
- Rumbo y buzamiento mayor de 60°
- Contacto geológico conocido
- Contacto geológico inferido
- Falla normal
- Falla inferida
- Oleoducto
- Estratos horizontales
- Línea de perfil - sección geológica
- Punto de cota aprox.

ANGULO NC-M DE 1995  
 1/2 (10 milésimas)

BAGAZÁN, DEPARTAMENTO DE LORETO