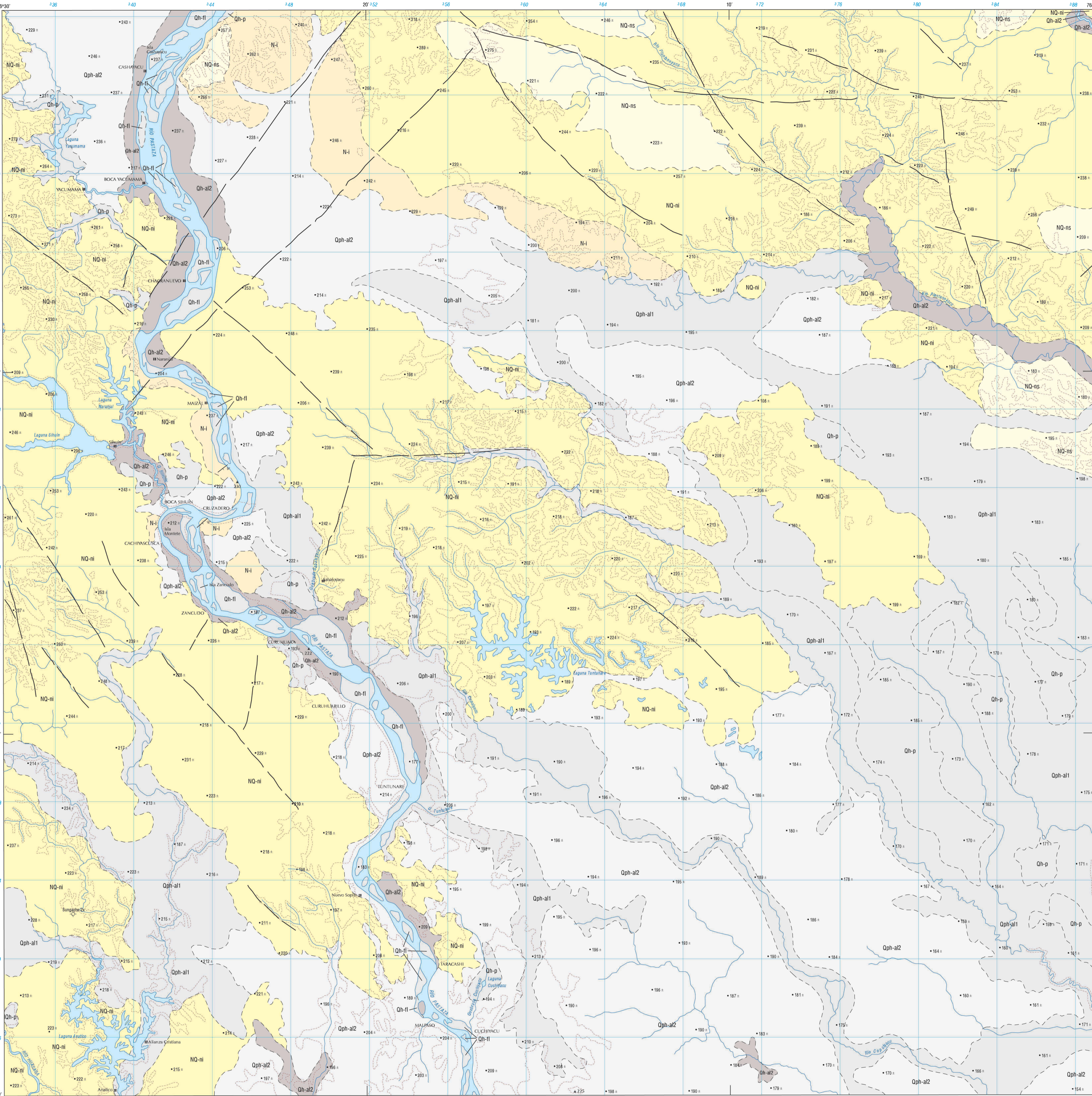


MAPA GEOLÓGICO DEL CUADRÍCULO DE NUEVO SOPLÍN

CARTA GEOLÓGICA DEL PERÚ

EDICIÓN - 1 HOJA (1664) 7-k



MINISTERIO DE ENERGÍA Y MINAS
INSTITUTO GEOLÓGICO MINERO Y METALÚRGICO

INGEMMET J831 PRIMERA EDICIÓN 1999

ESCALA: 1: 100 000



PROYECCIÓN TRANSVERSA DE MERCATOR

DATUM HORIZONTAL: SISTEMA GEODÉSICO MUNDIAL 1984

SISTEMA DE CUADRÍCULA: UTM CADA 4 KILOMETROS ZONA 18 ESFEROIDE INTERNACIONAL

GEOLÓGIA POR: José Sánchez I.
David Álvarez C.
Universidad Nacional Mayor de San Marcos

VERSION DIGITAL 1999

UBICACIÓN DEL ÁREA DE ESTUDIO



ÁNGULO NC-M DE 1995

1 1/2" (30 MILESÍMAS)

BASE TOPOGRÁFICA: INSTITUTO GEOGRÁFICO NACIONAL (IGN)

SÍMBOLOS

- Contacto geológico inferido
- Punto de cota aproximado
- Falla inferida
- Rumbo y buzamiento de estratos
- Pozo exploratorio
- Curvas de forma

LEYENDA

ERA	SISTEMA	SERIE	UNIDADES LITOESTRATIGRÁFICAS
CENOZOICA	CUATERNARIO	HOLOCENA	Depósito fluvial Qh-fl
		PLEISTOCENA	Depósito palustre Qh-p
			Depósito aluvial2 Qh-al2
			Depósito aluvial1 Qh-al1
NEÓGENO	PLIOCENA	Formación Nauta NQ-ns	
		NQ-ni	
	MIOCENA	Formación Ipururo N-i	

HOJAS ADYACENTES		
Checherita (1565) 6-j	Andosas (1665) 6-k	Lamas Tipitica (1765) 6-l
Río Huasqui (1564) 7-i	Nuevo Soplin (1664) 7-k	Valencia (1764) 7-l
Limoncocha (1563) 8-j	Sungache (1663) 8-k	Pacuna (1763) 8-l

PARA CONVERTIR UN ACIMUT MAGNÉTICO A UN ACIMUT DE CUADRÍCULA RESTESE EL ÁNGULO NC-M

PARA CONVERTIR UN ACIMUT DE CUADRÍCULA A UN ACIMUT MAGNÉTICO SUMESE EL ÁNGULO NC-M

NUEVO SOPLÍN, DEPARTAMENTO DE LORETO