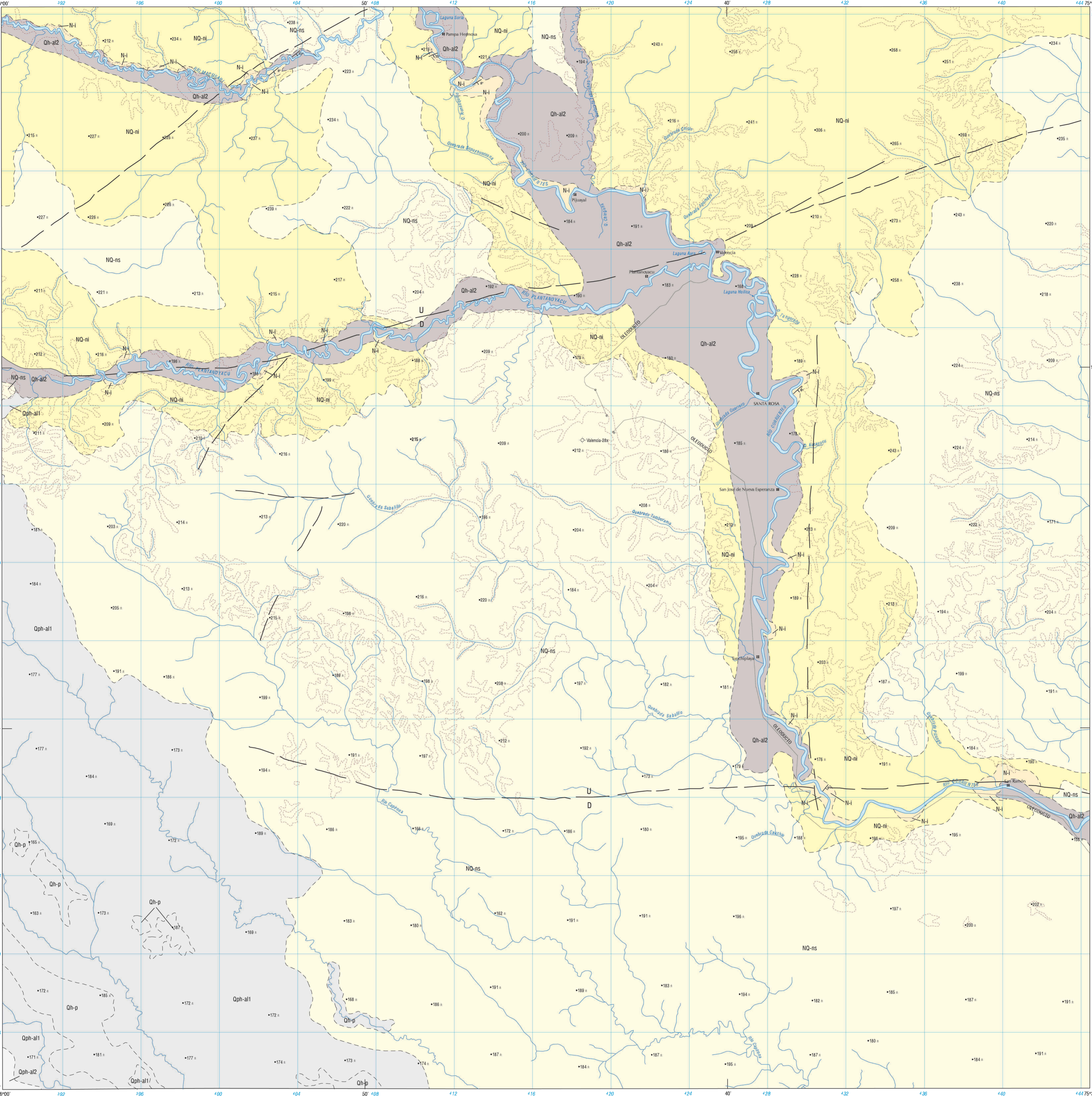


MAPA GEOLÓGICO DEL CUADRÁNGULO DE VALENCIA

CARTA GEOLÓGICA DEL PERÚ

EDICIÓN - 1 HOJA (1764) 7-1



MINISTERIO DE ENERGÍA Y MINAS
 INSTITUTO GEOLÓGICO MINERO Y METALÚRGICO
 INGEMMET, 3831 PRIMERA EDICIÓN 1999
 ESCALA: 1 : 100 000

PROYECCIÓN TRANSVERSA DE MERCATOR
 DATUM HORIZONTAL : SISTEMA GEODÉSICO MUNDIAL 1984
 SISTEMA DE CUADRÍCULA: UTM CADA 4 KILOMETROS ZONA 18 ESFEROIDE INTERNACIONAL

GEOLOGÍA POR: José Sánchez I.
 David Álvarez C.
 Universidad Nacional Mayor de San Marcos

VERSIÓN DIGITAL 1999
 UBICACIÓN DEL ÁREA DE ESTUDIO

ÁNGULO NC-M DE 1995
 1:12" (30 MILESIMAS)

BASE TOPOGRÁFICA: INSTITUTO GEOGRÁFICO NACIONAL (IGN)

LEYENDA

ERA	SISTEMA	SERIE	UNIDADES LITOSTRATIGRÁFICAS
CENOZOICA	CUATERNARIO	HOLOCENA	Depósito palustre Qh-p / Qh-al2
		PLEISTOCENA	Depósito aluvial2 Qph-al1 / Qph-al2
	NEÓGENO	PLIOCENA	Formación Nauta ns NQ-ns
		MIOCENA	Formación Ipururo ni NQ-ni

HOJAS ADYACENTES

Andas (1663) 8-k	Lamas Tipitaca (1765) 6-k	San Antonio (1864) 8-m
Riacho Sepúl (1864) 7-k	Valencia (1764) 7-i	Pucacuro (1864) 7-m
Sungache (1663) 8-k	Puzuna (1763) 8-l	Villa Tompanders (1663) 8-m



SÍMBOLOS

- Contacto geológico inferido
- Oleoducto
- Punto de cota aproximado
- Falla inferida
- Rumbo y buzamiento de estratos
- Pozo exploratorio
- Curvas de forma

CONVERGENCIA DE CUADRÍCULA 0°3'11" (MILESIMAS) PARA EL CENTRO DE LA HOJA

PARA CONVERTIR UN ACUMULADO MAGNÉTICO A UN ACUMULADO DE CUADRÍCULA RESTESE EL ÁNGULO NC-M

PARA CONVERTIR UN ACUMULADO MAGNÉTICO A UN ACUMULADO DE CUADRÍCULA RESTESE EL ÁNGULO NC-M

VALENCIA, DEPARTAMENTO DE LORETO