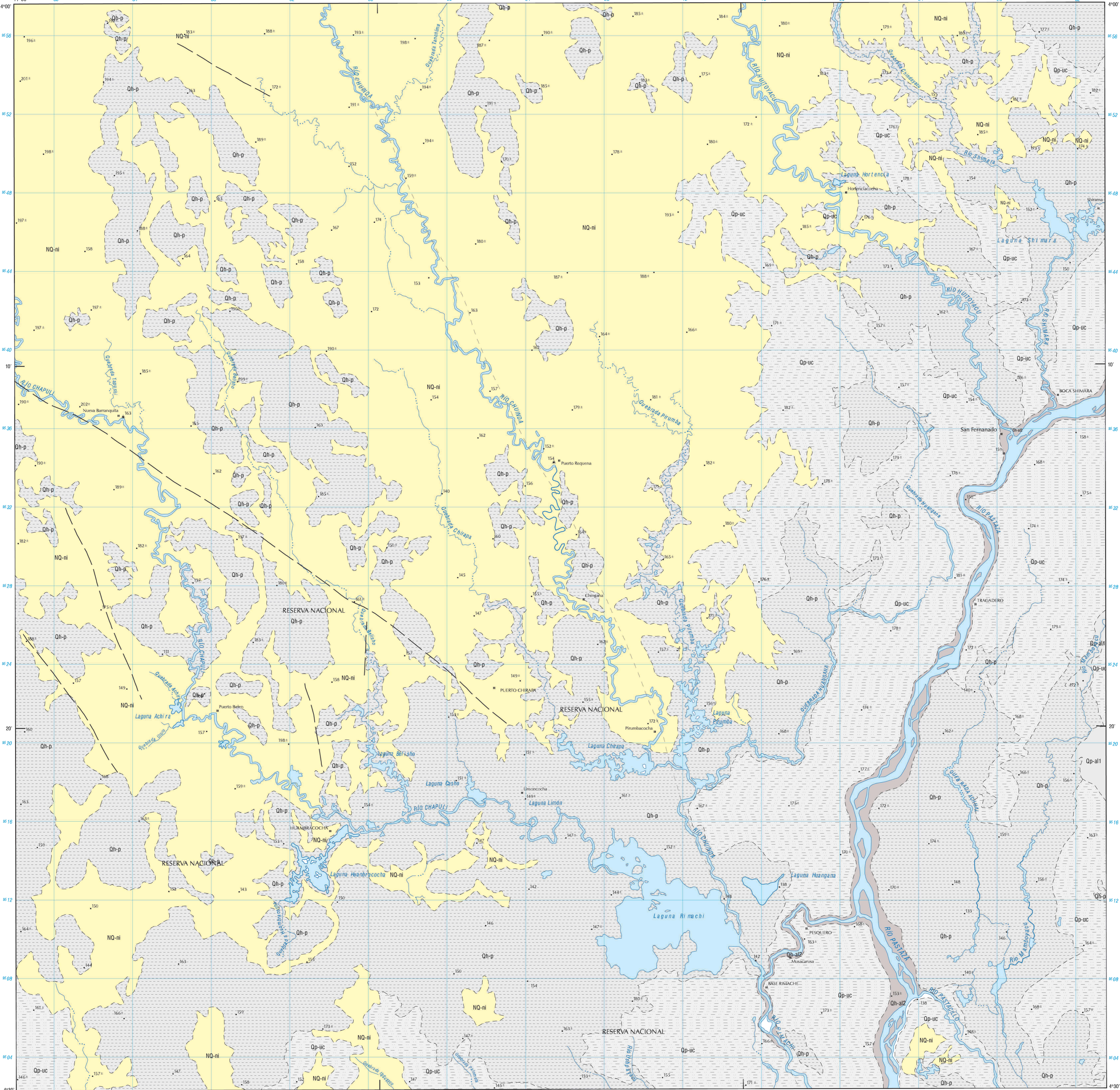


MAPA GEOLÓGICO DEL CUADRÁNGULO DE SAN FERNANDO

CARTA GEOLÓGICA DEL PERÚ

EDICIÓN - 1 HOJA (1562) 9-J



MINISTERIO DE ENERGÍA Y MINAS
INSTITUTO GEOLÓGICO MINERO Y METALÚRGICO

INGEMMET. J31 PRIMERA EDICIÓN 1999

ESCALA 1 : 100 000



PROYECCIÓN TRANSVERSA DE MERCATOR

DATUM HORIZONTAL : SISTEMA GEODÉSICO MUNDIAL 1984

SISTEMA DE CUADRÍCULA : UTM CADA 4 KILOMETROS ZONA 18 ESFEROIDE INTERNACIONAL

GEOLÓGIA POR : Luis Quispesviana Q.
Alberto Zapata M.

VERSIÓN DIGITAL 1999

UBICACIÓN DEL ÁREA DE ESTUDIO



BASE TOPOGRÁFICA: INSTITUTO GEOGRÁFICO NACIONAL (IGN).

LEYENDA

ERATEMA	SISTEMA	SERIE	UNIDADES LITOESTRATIGRÁFICAS	
C E N O Z O I C A	CUATERNARIO	HOLOCENA	Depósito aluvial/Depósito palustre Qh-al2 Qh-p	
		PLEISTOCENA	Depósito aluvial	Qph-al1
			Depósito Ucamara	Qp-uc
		NEÓGENO	PLIOCENA	Formación Nauta Mbro. inferior

Bagazán (1483) 8-1	Limonochoa (1563) 9-1	Sungache (1663) 6-k
Mayuriga (1482) 9-l	San Fernando (1562) 9-j	San Juan de Parayacu (1662) 6-k
Puerto América (1481) 10-l	Barranca (1561) 10-j	San Isidro (1661) 10-k

SÍMBOLOS

- Estratos horizontales
- Contacto geológico definido
- Contacto geológico inferido
- Falla inferida
- Lineamiento Probable
- Lineamiento cubierto

ANGULO NC-M DE 1990
0° (0 MILESIMAS)

PARA CONVERTIR UN ACUMUT DE CUADRÍCULA A UN ACUMUT DE CUADRÍCULA RESETESE EL ANGULO NC-M

PARA CONVERTIR UN ACUMUT DE CUADRÍCULA A UN ACUMUT MAGNÉTICO SUMESE EL ANGULO NC-M

SAN FERNANDO. DEPARTAMENTO DE LORETO