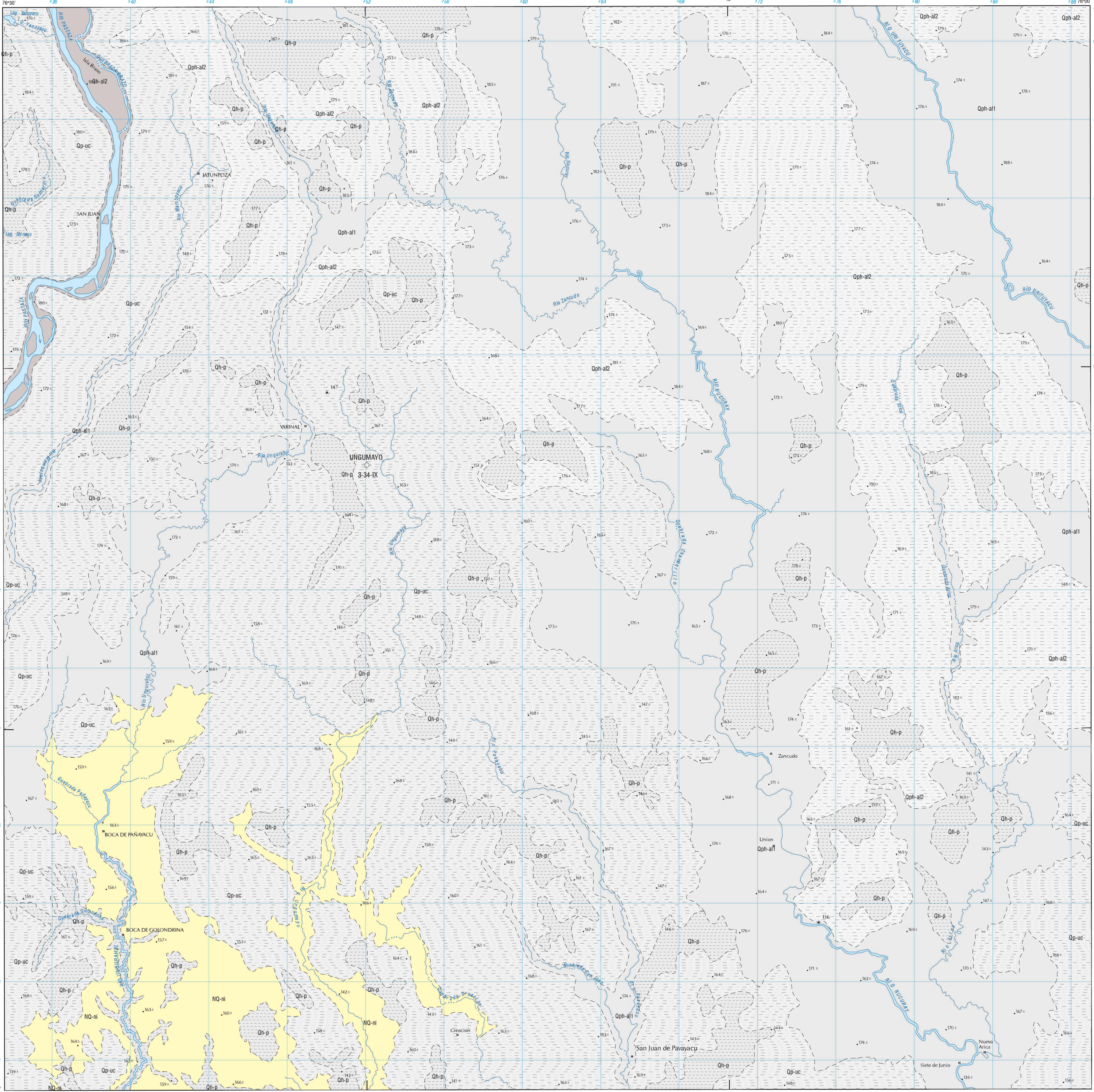


MAPA GEOLÓGICO DEL CUADRANGO DE SAN JUAN DE PAVAYACU

CARTA GEOLÓGICA DEL PERÚ

EDICIÓN - 1 HOJA (1662) 9-K



MINISTERIO DE ENERGÍA Y MINAS
INSTITUTO GEOLÓGICO MINERO Y METALÚRGICO

INGEMMET JS31 PRIMERA EDICIÓN 1999
ESCALA: 1 : 100 000



PROYECCIÓN TRANSVERSA MERCATOR
DATUM HORIZONTAL : SISTEMA GEODÉSICO MUNDIAL 1984

SISTEMA DE CUADRÍCULA : UTM CADA 4 KILOMETROS ZONA 18 ESFEROIDE INTERNACIONAL

GEOLOGÍA POR : Luis Quipepaviana G.
Alberto Zapata M.

VERSIÓN DIGITAL 1999

UBICACIÓN DEL ÁREA DE ESTUDIO



BASE TOPOGRÁFICA: INSTITUTO GEOGRÁFICO NACIONAL (IGN).

LEYENDA

ERATEMA	SISTEMA	SERIE	UNIDADES LITOESTRATIGRÁFICAS
CENOZOICA	CUATERNARIO	HOLOCENA	Depósito aluvial 2/Depósito palustre Qh-al2 Qh-p
		PLEISTOCENA	Depósito aluvial 1/ Depósito aluvial 2 Qh-al1 Qh-al2
			Depósito Ucamara Qp-uc
		NEÓGENO	PLIOCENA

HOJAS ADYACENTES		
Limonocha (1583) 8-j	Sungache (1663) 9-k	Pusuna (1785) 9-l
San Fernando (1582) 9-j	San Juan de Pavayacu (1662) 9-k	Rio Urubizco (1782) 9-l
Barranca (1561) 10-j	San Isidro (1661) 10-k	Rio Nacuary (1781) 10-l

SÍMBOLOS

- Estratos horizontales
- Contacto geológico definido
- Contacto geológico inferido
- Pozo Seco

ANGULO NC-M DE 1990
127(10 MILESIMAS)

PARA CONVERTIR UN ACIMUT MAGNÉTICO A UN ACIMUT DE CUADRÍCULA RESTESE EL ANGLULO NC-M

PARA CONVERTIR UN ACIMUT DE CUADRÍCULA A UN ACIMUT MAGNÉTICO SUMESE EL ANGLULO NC-M